

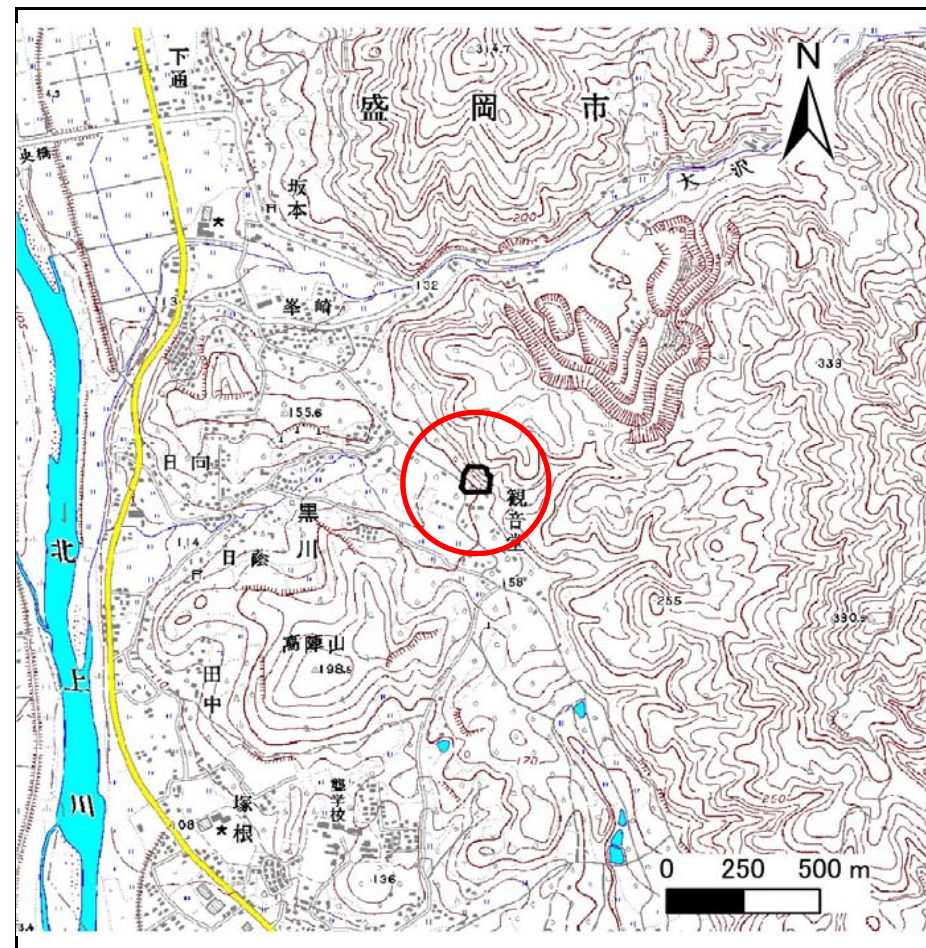
土砂災害防止に関する基礎調査(急傾斜地の崩壊)

表紙 概況、位置図

自然現象の種類	急傾斜地の崩壊
箇所番号	087B1009
箇所名	本宮
所在地	盛岡市黒川字本宮
調査機関	盛岡広域振興局土木部



概況図(S=1:200,000)



位置図(S=1:25,000)

急傾斜地の崩壊区域調書

様式3-1 危害のおそれのある土地、著しい危害のおそれのある土地の設定図

調査年度

平成28年度

急傾斜地の位置

箇所番号

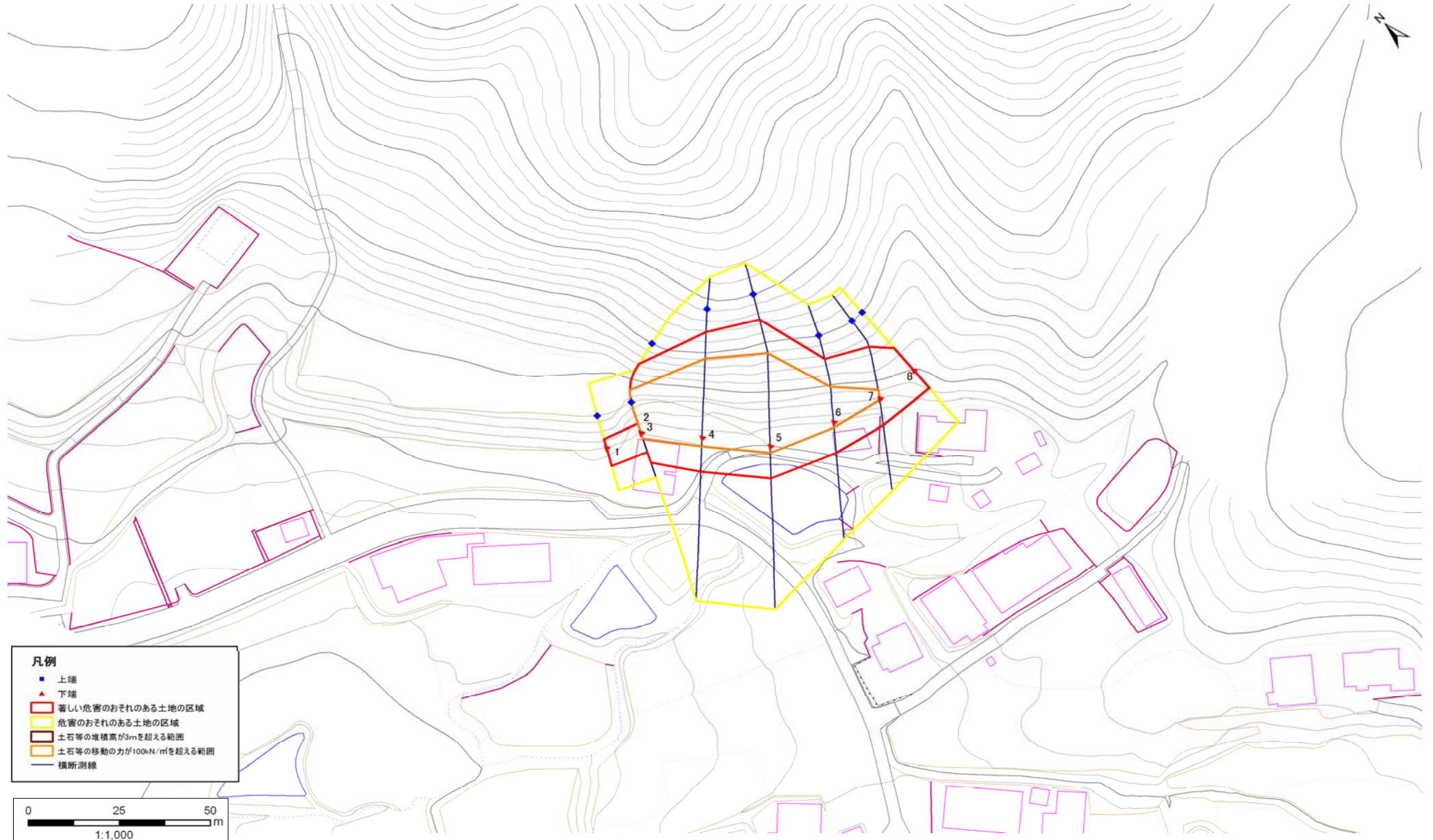
087B1009

箇所名

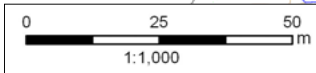
本宮

所在地

盛岡市黒川字本宮



- 凡例**
- 上端
 - ▲ 下端
 - 著しい危害のおそれのある土地の区域
 - 危害のおそれのある土地の区域
 - 土石等の堆積高が3mを超える範囲
 - 土石等の移動の力が100kN/mを超える範囲
 - 横断測線



急傾斜地の崩壊区域調査

様式3-2 建築物に作用すると想定される衝撃に関する事項(1/1)

調査年度

平成28年度

急傾斜地の位置		箇所番号		087B1009		箇所名		本宮		所在地		盛岡市黒川字本宮				
横断 測線 番号	急傾斜地の下端に隣接する土地								急傾斜地内							
	土石等の移動の高さと力の大きさ				土石等の堆積高さとの大きさ				土石等の移動の高さと力の大きさ				土石等の堆積高さとの大きさ			
	区分	高さ (m)	下端からの距離 (m)	力の大きさ (kN/m ²)	区分	下端からの水平 距離(m)	高さ (m)	力の大きさ (kN/m ²)	区分	高さ (m)	上端からの比高 (m)	力の大きさ (kN/m ²)	区分	上端からの比高 (m)	高さ (m)	力の大きさ (kN/m ²)
1	100kN/m ² を超える	—	— ~ —	—	3mを超える	— ~ —	—	—	100kN/m ² を超える	—	— ~ —	—	3mを超える	— ~ —	—	—
	それ以外	1.00	0.00 ~ 5.90	73.90	それ以外	0.00 ~ 0.00	1.68	8.48	それ以外	1.00	5.00 ~ 6.74	73.90	それ以外	5.00 ~ 6.74	1.68	8.48
2	100kN/m ² を超える	—	— ~ —	—	3mを超える	— ~ —	—	—	100kN/m ² を超える	—	— ~ —	—	3mを超える	— ~ —	—	—
	それ以外	1.00	0.00 ~ 6.21	77.99	それ以外	0.00 ~ 0.00	1.75	8.83	それ以外	1.00	5.00 ~ 7.19	77.99	それ以外	5.00 ~ 7.19	1.75	8.83
3	100kN/m ² を超える	1.00	0.00 ~ 2.00	130.86	3mを超える	— ~ —	—	—	100kN/m ² を超える	1.00	10.81 ~ 19.74	130.86	3mを超える	— ~ —	—	—
	それ以外	1.00	2.00 ~ 9.78	100.00	それ以外	0.00 ~ 9.78	2.26	11.41	それ以外	1.00	5.00 ~ 10.81	100.00	それ以外	5.00 ~ 19.74	2.26	11.41
4	100kN/m ² を超える	1.00	0.00 ~ 2.80	144.30	3mを超える	— ~ —	—	—	100kN/m ² を超える	1.00	10.69 ~ 27.35	144.30	3mを超える	— ~ —	—	—
	それ以外	1.00	2.80 ~ 10.59	100.00	それ以外	0.00 ~ 10.59	2.93	14.82	それ以外	1.00	5.00 ~ 10.69	100.00	それ以外	5.00 ~ 27.35	2.93	14.82
5	100kN/m ² を超える	1.00	0.00 ~ 2.27	135.36	3mを超える	— ~ —	—	—	100kN/m ² を超える	1.00	11.56 ~ 28.92	135.36	3mを超える	— ~ —	—	—
	それ以外	1.00	2.27 ~ 10.06	100.00	それ以外	0.00 ~ 10.06	2.78	14.05	それ以外	1.00	5.00 ~ 11.56	100.00	それ以外	5.00 ~ 28.92	2.78	14.05
6	100kN/m ² を超える	1.00	0.00 ~ 1.72	126.33	3mを超える	— ~ —	—	—	100kN/m ² を超える	1.00	10.86 ~ 18.00	126.33	3mを超える	— ~ —	—	—
	それ以外	1.00	1.72 ~ 9.50	100.00	それ以外	0.00 ~ 9.50	2.25	11.37	それ以外	1.00	5.00 ~ 10.86	100.00	それ以外	5.00 ~ 18.00	2.25	11.37
7	100kN/m ² を超える	1.00	0.00 ~ 0.34	104.96	3mを超える	— ~ —	—	—	100kN/m ² を超える	1.00	12.69 ~ 14.19	104.96	3mを超える	— ~ —	—	—
	それ以外	1.00	0.34 ~ 8.12	100.00	それ以外	0.00 ~ 8.12	1.93	9.76	それ以外	1.00	5.00 ~ 12.69	100.00	それ以外	5.00 ~ 14.19	1.93	9.76
8	100kN/m ² を超える	—	— ~ —	—	3mを超える	— ~ —	—	—	100kN/m ² を超える	—	— ~ —	—	3mを超える	— ~ —	—	—
	それ以外	1.00	0.00 ~ 7.03	89.23	それ以外	0.00 ~ 7.03	1.93	9.76	それ以外	1.00	5.00 ~ 10.10	89.23	それ以外	5.00 ~ 10.10	1.93	9.76
	100kN/m ² を超える		~		3mを超える	~			100kN/m ² を超える		~		3mを超える	~		
	それ以外		~		それ以外	~			それ以外		~		それ以外	~		
	100kN/m ² を超える		~		3mを超える	~			100kN/m ² を超える		~		3mを超える	~		
	それ以外		~		それ以外	~			それ以外		~		それ以外	~		
	100kN/m ² を超える		~		3mを超える	~			100kN/m ² を超える		~		3mを超える	~		
	それ以外		~		それ以外	~			それ以外		~		それ以外	~		
	100kN/m ² を超える		~		3mを超える	~			100kN/m ² を超える		~		3mを超える	~		
	それ以外		~		それ以外	~			それ以外		~		それ以外	~		
	100kN/m ² を超える		~		3mを超える	~			100kN/m ² を超える		~		3mを超える	~		
	それ以外		~		それ以外	~			それ以外		~		それ以外	~		