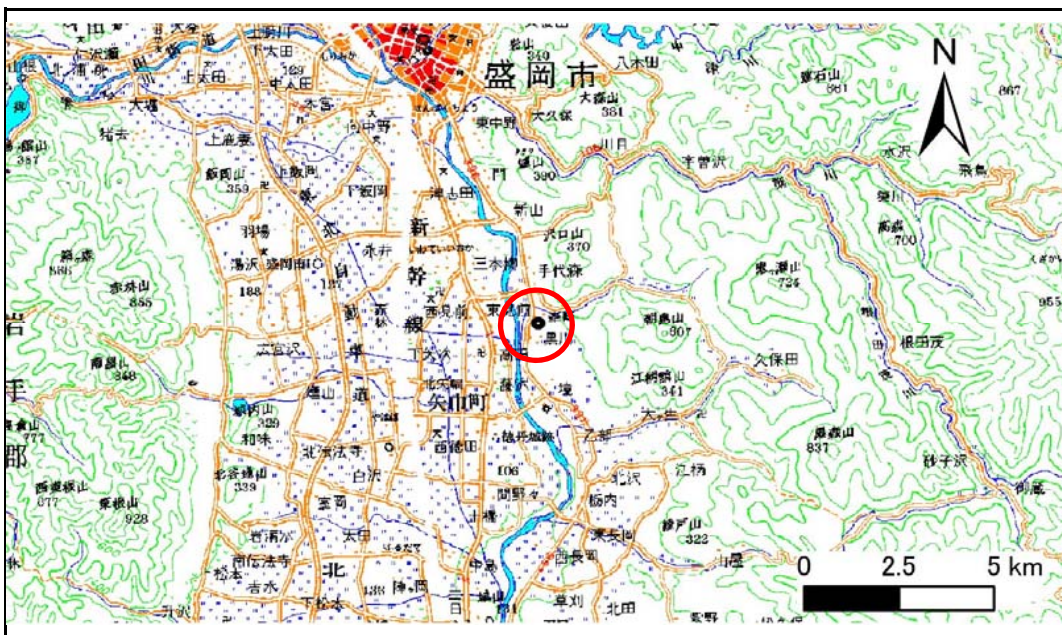


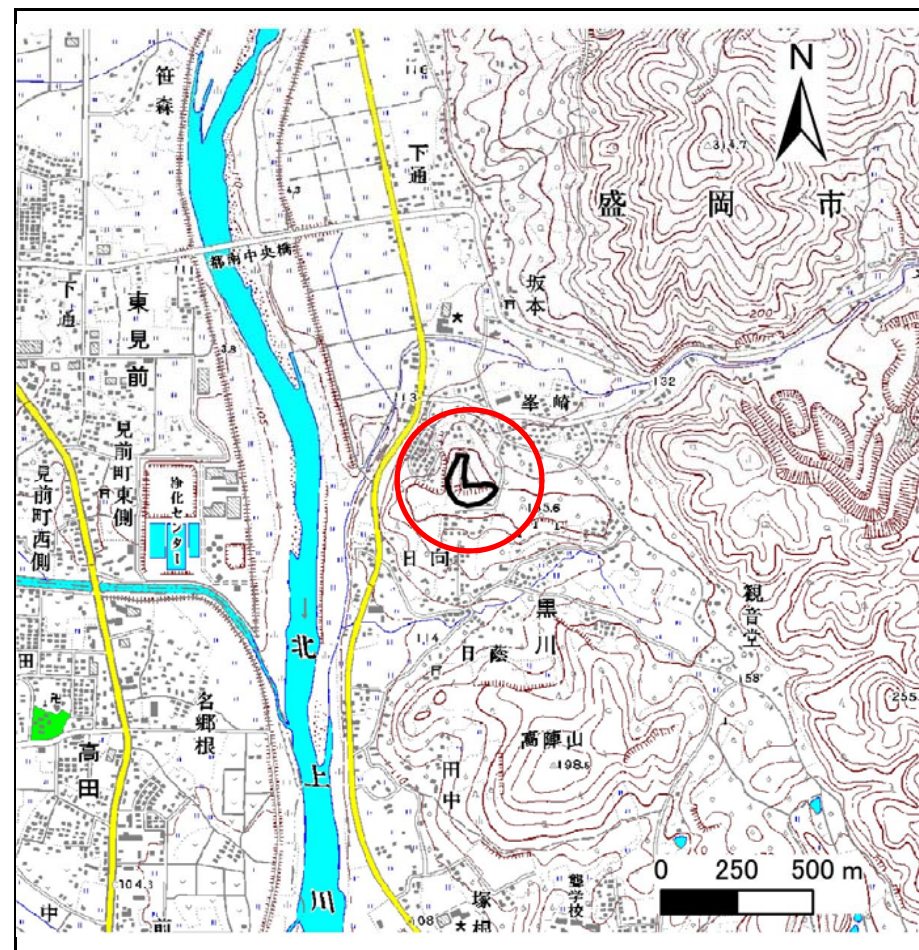
土砂災害防止に関する基礎調査(急傾斜地の崩壊)

表紙 概況、位置図

自然現象の種類	急傾斜地の崩壊
箇所番号	087B1008
箇所名	返鼻
所在地	盛岡市黒川字返鼻
調査機関	盛岡広域振興局土木部



概況図(S=1:200,000)



位置図(S=1:25,000)

急傾斜地の崩壊区域調書

様式3-1 危害のおそれのある土地、著しい危害のおそれのある土地の設定図

調査年度 平成28年度

急傾斜地の位置	箇所番号	087B1008	箇所名	返原	所在地	盛岡市黒川字返原
---------	------	----------	-----	----	-----	----------



急傾斜地の崩壊区域調査

様式3-2 建築物に作用すると想定される衝撃に関する事項(1/2)

													調査年度	平成28年度						
急傾斜地の位置		箇所番号			087B1008			箇所名			返鼻			所在地			盛岡市黒川字返鼻			
横断 測線 番号	急傾斜地の下端に隣接する土地												急傾斜地内							
	土石等の移動の高さと力の大きさ				土石等の堆積高さとの大きさ				土石等の移動の高さと力の大きさ				土石等の堆積高さとの大きさ							
	区分	高さ (m)	下端からの距離 (m)	力の大きさ (kN/m ²)	区分	下端からの水平 距離(m)	高さ (m)	力の大きさ (kN/m ²)	区分	高さ (m)	上端からの比高 (m)	力の大きさ (kN/m ²)	区分	上端からの比高 (m)	高さ (m)	力の大きさ (kN/m ²)				
1	100kN/m ² を超える	—	— ~ —	—	3mを超える	— ~ —	—	—	100kN/m ² を超える	—	— ~ —	—	3mを超える	— ~ —	—	—				
	それ以外	1.00	0.00 ~ 4.77	59.51	それ以外	0.00 ~ 0.00	1.73	8.76	それ以外	1.00	5.00 ~ 5.00	59.51	それ以外	5.00 ~ 5.00	1.73	8.76				
2	100kN/m ² を超える	—	— ~ —	—	3mを超える	— ~ —	—	—	100kN/m ² を超える	—	— ~ —	—	3mを超える	— ~ —	—	—				
	それ以外	1.00	0.00 ~ 4.52	56.39	それ以外	0.00 ~ 0.00	1.57	7.91	それ以外	1.00	5.00 ~ 5.00	56.39	それ以外	5.00 ~ 5.00	1.57	7.91				
3	100kN/m ² を超える	—	— ~ —	—	3mを超える	— ~ —	—	—	100kN/m ² を超える	—	— ~ —	—	3mを超える	— ~ —	—	—				
	それ以外	1.00	0.00 ~ 4.52	56.39	それ以外	0.00 ~ 0.00	1.57	7.91	それ以外	1.00	5.00 ~ 5.00	56.39	それ以外	5.00 ~ 5.00	1.57	7.91				
4	100kN/m ² を超える	—	— ~ —	—	3mを超える	— ~ —	—	—	100kN/m ² を超える	—	— ~ —	—	3mを超える	— ~ —	—	—				
	それ以外	1.00	0.00 ~ 5.62	70.24	それ以外	0.00 ~ 0.00	1.64	8.26	それ以外	1.00	5.00 ~ 6.40	70.24	それ以外	5.00 ~ 6.40	1.64	8.26				
5	100kN/m ² を超える	—	— ~ —	—	3mを超える	— ~ —	—	—	100kN/m ² を超える	—	— ~ —	—	3mを超える	— ~ —	—	—				
	それ以外	1.00	0.00 ~ 5.62	70.24	それ以外	0.00 ~ 0.00	1.64	8.26	それ以外	1.00	5.00 ~ 6.40	70.24	それ以外	5.00 ~ 6.40	1.64	8.26				
6	100kN/m ² を超える	1.00	0.00 ~ 0.18	102.63	3mを超える	— ~ —	—	—	100kN/m ² を超える	1.00	11.62 ~ 12.13	102.63	3mを超える	— ~ —	—	—				
	それ以外	1.00	0.18 ~ 7.96	100.00	それ以外	0.00 ~ 7.96	2.43	12.31	それ以外	1.00	5.00 ~ 11.62	100.00	それ以外	5.00 ~ 12.13	2.43	12.31				
7	100kN/m ² を超える	1.00	0.00 ~ 0.34	105.05	3mを超える	— ~ —	—	—	100kN/m ² を超える	1.00	11.30 ~ 12.26	105.05	3mを超える	— ~ —	—	—				
	それ以外	1.00	0.34 ~ 8.13	100.00	それ以外	0.00 ~ 8.13	2.39	12.10	それ以外	1.00	5.00 ~ 11.30	100.00	それ以外	5.00 ~ 12.26	2.39	12.10				
8	100kN/m ² を超える	1.00	0.00 ~ 0.34	105.05	3mを超える	— ~ —	—	—	100kN/m ² を超える	1.00	11.30 ~ 12.26	105.05	3mを超える	— ~ —	—	—				
	それ以外	1.00	0.34 ~ 8.13	100.00	それ以外	0.00 ~ 8.13	2.39	12.10	それ以外	1.00	5.00 ~ 11.30	100.00	それ以外	5.00 ~ 12.26	2.39	12.10				
9	100kN/m ² を超える	1.00	0.00 ~ 1.09	116.47	3mを超える	— ~ —	—	—	100kN/m ² を超える	1.00	10.53 ~ 13.89	116.47	3mを超える	— ~ —	—	—				
	それ以外	1.00	1.09 ~ 8.88	100.00	それ以外	0.00 ~ 8.88	2.19	11.09	それ以外	1.00	5.00 ~ 10.53	100.00	それ以外	5.00 ~ 13.89	2.19	11.09				
10	100kN/m ² を超える	1.00	0.00 ~ 1.19	117.90	3mを超える	— ~ —	—	—	100kN/m ² を超える	1.00	10.54 ~ 14.22	117.90	3mを超える	— ~ —	—	—				
	それ以外	1.00	1.19 ~ 8.97	100.00	それ以外	0.00 ~ 8.97	2.21	11.15	それ以外	1.00	5.00 ~ 10.54	100.00	それ以外	5.00 ~ 14.22	2.21	11.15				
11	100kN/m ² を超える	1.00	0.00 ~ 0.59	108.76	3mを超える	— ~ —	—	—	100kN/m ² を超える	1.00	11.00 ~ 12.94	108.76	3mを超える	— ~ —	—	—				
	それ以外	1.00	0.59 ~ 8.37	100.00	それ以外	0.00 ~ 8.37	2.05	10.36	それ以外	1.00	5.00 ~ 11.00	100.00	それ以外	5.00 ~ 12.94	2.05	10.36				
12	100kN/m ² を超える	1.00	0.00 ~ 0.60	108.93	3mを超える	— ~ —	—	—	100kN/m ² を超える	1.00	11.56 ~ 13.82	108.93	3mを超える	— ~ —	—	—				
	それ以外	1.00	0.60 ~ 8.39	100.00	それ以外	0.00 ~ 8.39	1.99	10.08	それ以外	1.00	5.00 ~ 11.56	100.00	それ以外	5.00 ~ 13.82	1.99	10.08				
13	100kN/m ² を超える	1.00	0.00 ~ 1.43	121.70	3mを超える	— ~ —	—	—	100kN/m ² を超える	1.00	10.91 ~ 16.49	121.70	3mを超える	— ~ —	—	—				
	それ以外	1.00	1.43 ~ 9.21	100.00	それ以外	0.00 ~ 9.21	2.24	11.32	それ以外	1.00	5.00 ~ 10.91	100.00	それ以外	5.00 ~ 16.49	2.24	11.32				
14	100kN/m ² を超える	1.00	0.00 ~ 1.39	121.07	3mを超える	— ~ —	—	—	100kN/m ² を超える	1.00	10.88 ~ 16.19	121.07	3mを超える	— ~ —	—	—				
	それ以外	1.00	1.39 ~ 9.17	100.00	それ以外	0.00 ~ 9.17	2.24	11.34	それ以外	1.00	5.00 ~ 10.88	100.00	それ以外	5.00 ~ 16.19	2.24	11.34				
15	100kN/m ² を超える	1.00	0.00 ~ 1.41	121.38	3mを超える	— ~ —	—	—	100kN/m ² を超える	1.00	10.65 ~ 15.61	121.38	3mを超える	— ~ —	—	—				
	それ以外	1.00	1.41 ~ 9.19	100.00	それ以外	0.00 ~ 9.19	2.30	11.61	それ以外	1.00	5.00 ~ 10.65	100.00	それ以外	5.00 ~ 15.61	2.30	11.61				

急傾斜地の崩壊区域調査

様式3-2 建築物に作用すると想定される衝撃に関する事項(2/2)

調査年度

平成28年度

急傾斜地の位置		箇所番号			箇所名				所在地							
		087B1008			返鼻				盛岡市黒川字返鼻							
横断 測線 番号	急傾斜地の下端に隣接する土地								急傾斜地内							
	土石等の移動の高さと力の大きさ				土石等の堆積高さと力の大きさ				土石等の移動の高さと力の大きさ				土石等の堆積高さと力の大きさ			
	区分	高さ (m)	下端からの距離 (m)	力の大きさ (kN/m ²)	区分	下端からの水平 距離(m)	高さ (m)	力の大きさ (kN/m ²)	区分	高さ (m)	上端からの比高 (m)	力の大きさ (kN/m ²)	区分	上端からの比高 (m)	高さ (m)	力の大きさ (kN/m ²)
16	100kN/m ² を超える	—	— ~ —	—	3mを超える	— ~ —	—	—	100kN/m ² を超える	—	— ~ —	—	3mを超える	— ~ —	—	—
	それ以外	1.00	0.00 ~ 7.64	97.91	それ以外	0.00 ~ 7.64	1.94	9.81	それ以外	1.00	5.00 ~ 11.92	97.91	それ以外	5.00 ~ 11.92	1.94	9.81
17	100kN/m ² を超える	—	— ~ —	—	3mを超える	— ~ —	—	—	100kN/m ² を超える	—	— ~ —	—	3mを超える	— ~ —	—	—
	それ以外	1.00	0.00 ~ 6.86	86.77	それ以外	0.00 ~ 0.00	1.57	7.91	それ以外	1.00	5.00 ~ 9.60	86.77	それ以外	5.00 ~ 9.60	1.57	7.91
18	100kN/m ² を超える	—	— ~ —	—	3mを超える	— ~ —	—	—	100kN/m ² を超える	—	— ~ —	—	3mを超える	— ~ —	—	—
	それ以外	1.00	0.00 ~ 4.75	59.15	それ以外	0.00 ~ 0.00	1.67	8.43	それ以外	1.00	5.00 ~ 5.00	59.15	それ以外	5.00 ~ 5.00	1.67	8.43
	100kN/m ² を超える		~		3mを超える	~			100kN/m ² を超える		~		3mを超える	~		
	それ以外		~		それ以外	~			それ以外		~		それ以外	~		
	100kN/m ² を超える		~		3mを超える	~			100kN/m ² を超える		~		3mを超える	~		
	それ以外		~		それ以外	~			それ以外		~		それ以外	~		
	100kN/m ² を超える		~		3mを超える	~			100kN/m ² を超える		~		3mを超える	~		
	それ以外		~		それ以外	~			それ以外		~		それ以外	~		
	100kN/m ² を超える		~		3mを超える	~			100kN/m ² を超える		~		3mを超える	~		
	それ以外		~		それ以外	~			それ以外		~		それ以外	~		
	100kN/m ² を超える		~		3mを超える	~			100kN/m ² を超える		~		3mを超える	~		
	それ以外		~		それ以外	~			それ以外		~		それ以外	~		
	100kN/m ² を超える		~		3mを超える	~			100kN/m ² を超える		~		3mを超える	~		
	それ以外		~		それ以外	~			それ以外		~		それ以外	~		
	100kN/m ² を超える		~		3mを超える	~			100kN/m ² を超える		~		3mを超える	~		
	それ以外		~		それ以外	~			それ以外		~		それ以外	~		