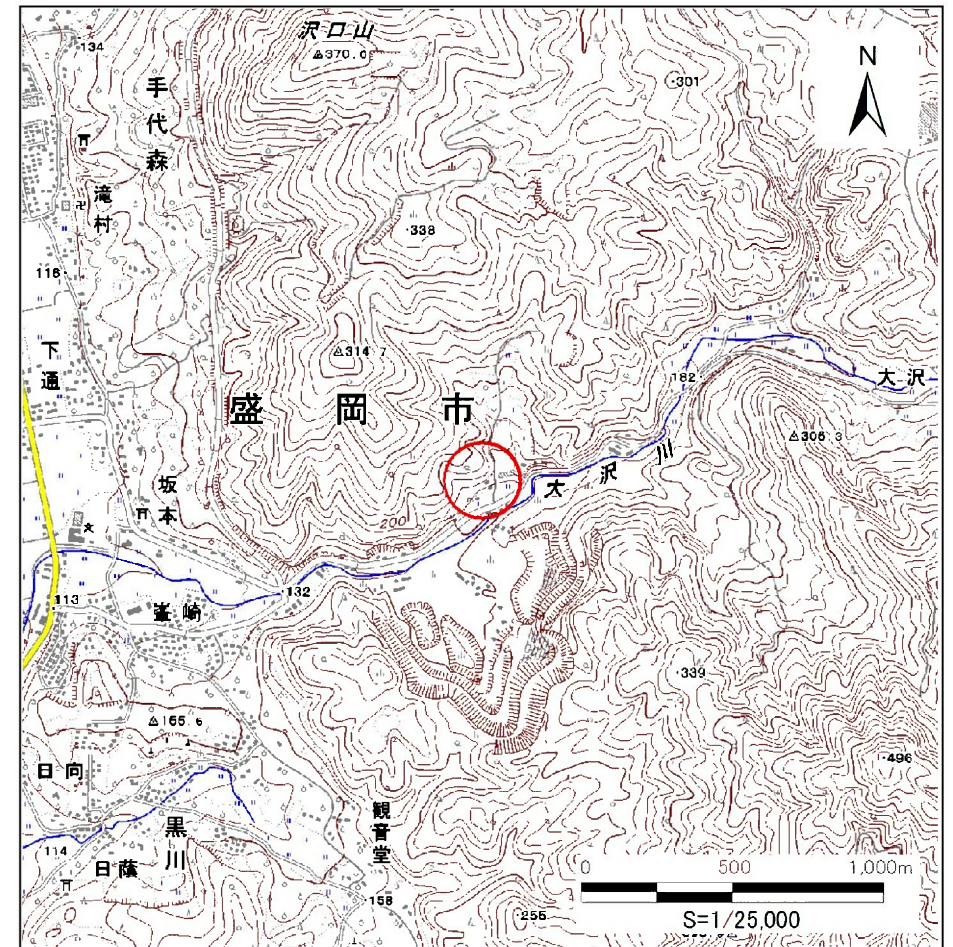


土砂災害防止に関する基礎調査(急傾斜地の崩壊)

表紙 概況、位置図

自然現象の種類	急傾斜地の崩壊
箇所番号	087B1003
箇所名	下大沢-1
所在地	盛岡市手代森19地割
調査機関	盛岡広域振興局土木部



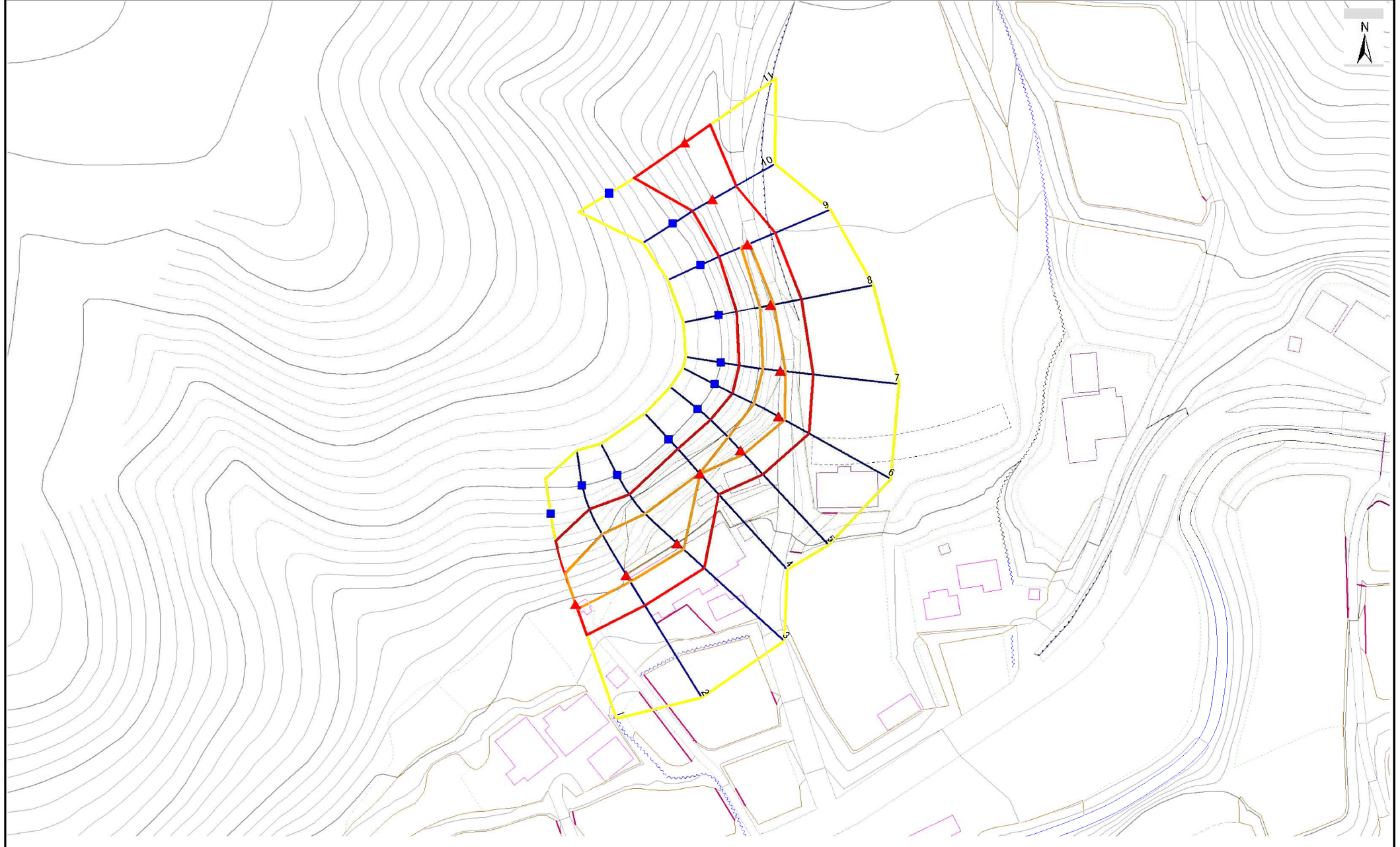
急傾斜地の崩壊区域調査

様式3-1 危害のおそれのある土地、著しい危害のおそれのある土地の設定図

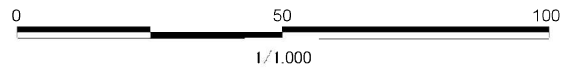
調査年度

平成27年度

急傾斜地の位置	箇所番号	087B1003	箇所名	下大沢-1	所在地	盛岡市手代森19地割
---------	------	----------	-----	-------	-----	------------



凡例	■ 上端	— 横断測線	— 危害のおそれのある土地の区域	— 土石等の移動による力が100kN/m ² を超える範囲
	▲ 下端		— 著しい危害のおそれのある土地の区域	— 土石等の堆積高が3mを超える範囲



急傾斜地の崩壊区域調書

様式3-2 建築物に作用すると想定される衝撃に関する事項(1/1)

調査年度 平成27年度

急傾斜地の位置		箇所番号		087B1003		箇所名		下大沢-1		所在地		盛岡市手代森19地割				
横断 測線 番号	急傾斜地の下端に隣接する土地								急傾斜地内							
	土石等の移動の高さと力の大きさ				土石等の堆積高さと力の大きさ				土石等の移動の高さと力の大きさ				土石等の堆積高さと力の大きさ			
	区分	高さ (m)	下端からの距離 (m)	力の大きさ (kN/m ²)	区分	下端からの水平 距離(m)	高さ (m)	力の大きさ (kN/m ²)	区分	高さ (m)	上端からの比高 (m)	力の大きさ (kN/m ²)	区分	上端からの比高 (m)	高さ (m)	力の大きさ (kN/m ²)
1	100kN/m ² を超える	1.00	0.00 ~ 1.38	121.00	3mを超える	~ ~ ~	~	~	100kN/m ² を超える	1.00	11.21 ~ 17.09	121.00	3mを超える	~ ~ ~	~	~
	それ以外	1.00	1.38 ~ 9.17	100.00	それ以外	0.00 ~ 9.17	2.20	11.77	それ以外	1.00	5.00 ~ 11.21	100.00	それ以外	5.00 ~ 17.09	2.20	11.77
2	100kN/m ² を超える	1.00	0.00 ~ 2.18	133.91	3mを超える	~ ~ ~	~	~	100kN/m ² を超える	1.00	10.64 ~ 20.20	133.91	3mを超える	~ ~ ~	~	~
	それ以外	1.00	2.18 ~ 9.97	100.00	それ以外	0.00 ~ 9.97	2.62	14.02	それ以外	1.00	5.00 ~ 10.64	100.00	それ以外	5.00 ~ 20.20	2.62	14.02
3	100kN/m ² を超える	1.00	0.00 ~ 2.36	136.83	3mを超える	~ ~ ~	~	~	100kN/m ² を超える	1.00	10.53 ~ 20.20	136.83	3mを超える	~ ~ ~	~	~
	それ以外	1.00	2.36 ~ 10.14	100.00	それ以外	0.00 ~ 10.14	2.73	14.61	それ以外	1.00	5.00 ~ 10.53	100.00	それ以外	5.00 ~ 20.20	2.73	14.61
4	100kN/m ² を超える	1.00	0.00 ~ 0.04	100.56	3mを超える	0.00 ~ 0.06	3.05	16.33	100kN/m ² を超える	1.00	17.95 ~ 18.15	100.56	3mを超える	15.00 ~ 18.15	3.05	16.33
	それ以外	1.00	0.04 ~ 7.82	100.00	それ以外	0.06 ~ 7.82	3.00	16.05	それ以外	1.00	5.00 ~ 17.95	100.00	それ以外	5.00 ~ 15.00	3.00	16.05
5	100kN/m ² を超える	1.00	0.00 ~ 1.42	121.52	3mを超える	~ ~ ~	~	~	100kN/m ² を超える	1.00	12.57 ~ 18.07	121.52	3mを超える	~ ~ ~	~	~
	それ以外	1.00	1.42 ~ 9.20	100.00	それ以外	0.00 ~ 9.20	2.75	14.69	それ以外	1.00	5.00 ~ 12.57	100.00	それ以外	5.00 ~ 18.07	2.75	14.69
6	100kN/m ² を超える	1.00	0.00 ~ 1.93	129.84	3mを超える	~ ~ ~	~	~	100kN/m ² を超える	1.00	10.89 ~ 17.87	129.84	3mを超える	~ ~ ~	~	~
	それ以外	1.00	1.93 ~ 9.72	100.00	それ以外	0.00 ~ 9.72	2.53	13.53	それ以外	1.00	5.00 ~ 10.89	100.00	それ以外	5.00 ~ 17.87	2.53	13.53
7	100kN/m ² を超える	1.00	0.00 ~ 1.41	121.43	3mを超える	~ ~ ~	~	~	100kN/m ² を超える	1.00	11.63 ~ 16.54	121.43	3mを超える	~ ~ ~	~	~
	それ以外	1.00	1.41 ~ 9.20	100.00	それ以外	0.00 ~ 9.20	2.65	14.16	それ以外	1.00	5.00 ~ 11.63	100.00	それ以外	5.00 ~ 16.54	2.65	14.16
8	100kN/m ² を超える	1.00	0.00 ~ 0.94	114.06	3mを超える	~ ~ ~	~	~	100kN/m ² を超える	1.00	11.57 ~ 14.55	114.06	3mを超える	~ ~ ~	~	~
	それ以外	1.00	0.94 ~ 8.72	100.00	それ以外	0.00 ~ 8.72	2.43	13.00	それ以外	1.00	5.00 ~ 11.57	100.00	それ以外	5.00 ~ 14.55	2.43	13.00
9	100kN/m ² を超える	1.00	0.00 ~ 0.61	109.05	3mを超える	~ ~ ~	~	~	100kN/m ² を超える	1.00	10.80 ~ 12.51	109.05	3mを超える	~ ~ ~	~	~
	それ以外	1.00	0.61 ~ 8.39	100.00	それ以外	0.00 ~ 8.39	2.31	12.35	それ以外	1.00	5.00 ~ 10.80	100.00	それ以外	5.00 ~ 12.51	2.31	12.35
10	100kN/m ² を超える	~	~ ~ ~	~	3mを超える	~ ~ ~	~	~	100kN/m ² を超える	~	~ ~ ~	~	3mを超える	~ ~ ~	~	~
	それ以外	1.00	0.00 ~ 7.57	96.92	それ以外	0.00 ~ 7.57	2.19	11.72	それ以外	1.00	5.00 ~ 10.00	96.92	それ以外	5.00 ~ 10.00	2.19	11.72
11	100kN/m ² を超える	1.00	0.00 ~ 0.90	113.43	3mを超える	~ ~ ~	~	~	100kN/m ² を超える	1.00	11.73 ~ 15.54	113.43	3mを超える	~ ~ ~	~	~
	それ以外	1.00	0.90 ~ 8.68	100.00	それ以外	0.00 ~ 8.68	2.15	11.52	それ以外	1.00	5.00 ~ 11.73	100.00	それ以外	5.00 ~ 15.54	2.15	11.52
	100kN/m ² を超える		~		3mを超える	~			100kN/m ² を超える		~		3mを超える	~		
	それ以外		~		それ以外	~			それ以外		~		それ以外	~		
	100kN/m ² を超える		~		3mを超える	~			100kN/m ² を超える		~		3mを超える	~		
	それ以外		~		それ以外	~			それ以外		~		それ以外	~		
	100kN/m ² を超える		~		3mを超える	~			100kN/m ² を超える		~		3mを超える	~		
	それ以外		~		それ以外	~			それ以外		~		それ以外	~		
	100kN/m ² を超える		~		3mを超える	~			100kN/m ² を超える		~		3mを超える	~		
	それ以外		~		それ以外	~			それ以外		~		それ以外	~		