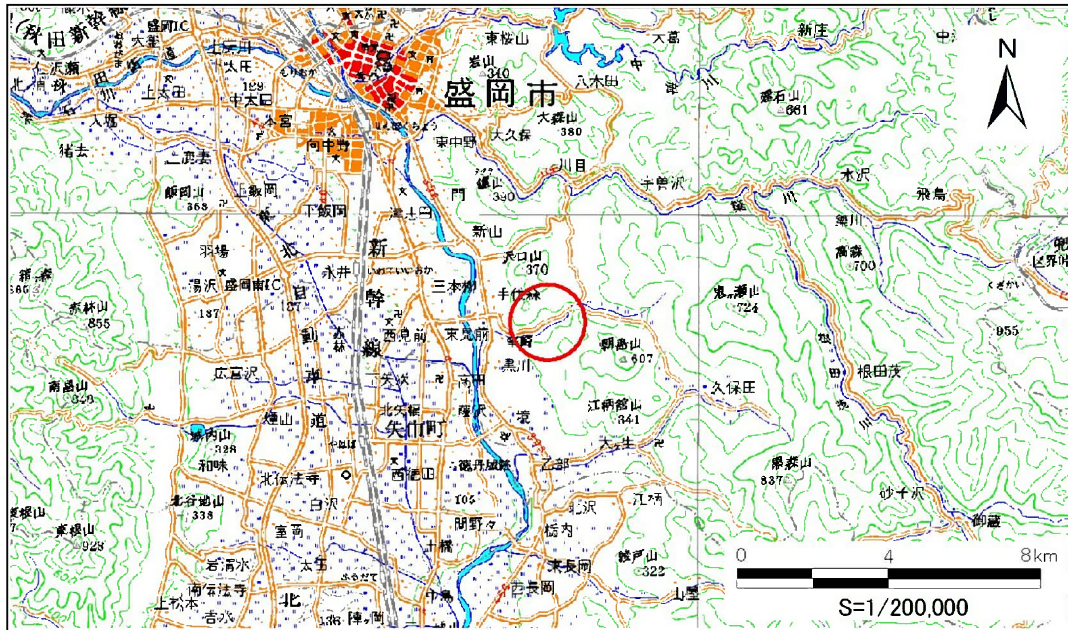


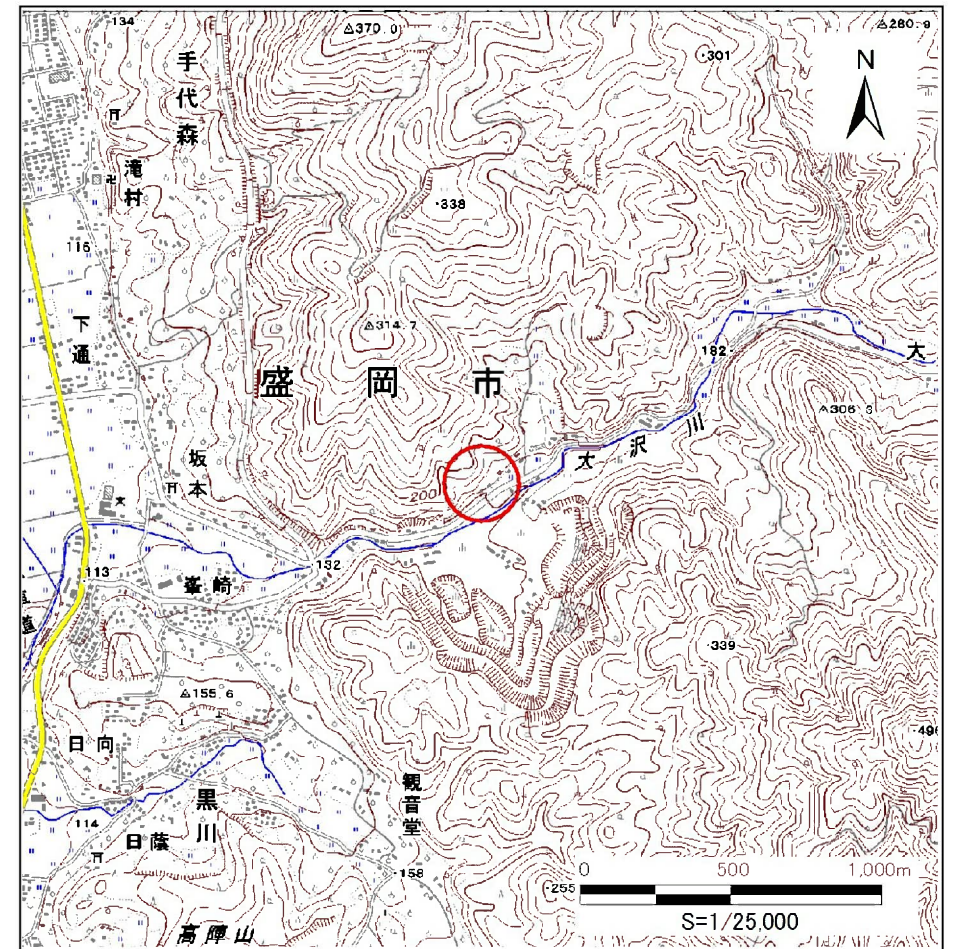
# 土砂災害防止に関する基礎調査(急傾斜地の崩壊)

表紙 概況、位置図

自然現象の種類	急傾斜地の崩壊
箇所番号	087B1002
箇所名	下大沢
所在地	盛岡市手代森19地割
調査機関	盛岡広域振興局土木部



位置図 (S=1:200,000)



概況図 (S=1:25,000)

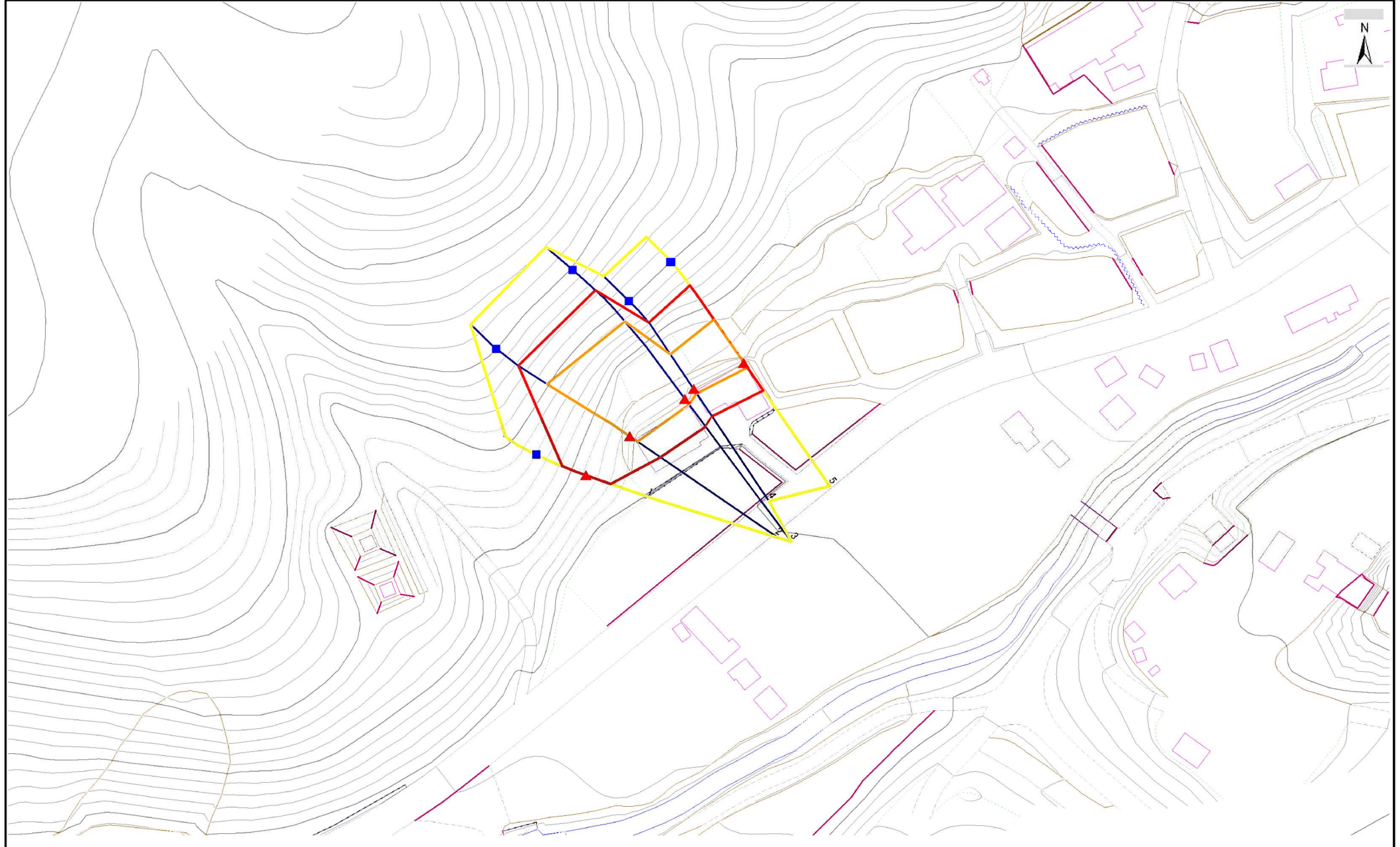
# 急傾斜地の崩壊区域調査

様式3-1 危害のおそれのある土地、著しい危害のおそれのある土地の設定図

調査年度

平成27年度

急傾斜地の位置	箇所番号	087B1002	箇所名	下大沢	所在地	盛岡市手代森19地割
---------	------	----------	-----	-----	-----	------------



凡例	■ 上端	— 横断測線	▭ 危害のおそれのある土地の区域	▭ 土石等の移動による力が100kN/m <sup>2</sup> を超える範囲
	▲ 下端		▭ 著しい危害のおそれのある土地の区域	▭ 土石等の堆積高が3mを超える範囲

0 50 100  
1/1,000

## 急傾斜地の崩壊区域調書

様式3-2 建築物に作用すると想定される衝撃に関する事項(1/1)

調査年度 平成27年度

急傾斜地の位置		箇所番号		087B1002		箇所名		下大沢		所在地		盛岡市手代森19地割				
横断 測線 番号	急傾斜地の下端に隣接する土地								急傾斜地内							
	土石等の移動の高さと力の大きさ				土石等の堆積高さと力の大きさ				土石等の移動の高さと力の大きさ				土石等の堆積高さと力の大きさ			
	区分	高さ (m)	下端からの距離 (m)	力の大きさ (kN/m <sup>2</sup> )	区分	下端からの水平 距離(m)	高さ (m)	力の大きさ (kN/m <sup>2</sup> )	区分	高さ (m)	上端からの比高 (m)	力の大きさ (kN/m <sup>2</sup> )	区分	上端からの比高 (m)	高さ (m)	力の大きさ (kN/m <sup>2</sup> )
1	100kN/m <sup>2</sup> を超える	-	- ~ -	-	3mを超える	- ~ -	-	-	100kN/m <sup>2</sup> を超える	-	- ~ -	-	3mを超える	- ~ -	-	-
	それ以外	1.00	0.00 ~ 7.18	91.38	それ以外	0.00 ~ 0.00	1.64	8.75	それ以外	1.00	5.00 ~ 9.60	91.38	それ以外	5.00 ~ 9.60	1.64	8.75
2	100kN/m <sup>2</sup> を超える	1.00	0.00 ~ 2.51	139.43	3mを超える	- ~ -	-	-	100kN/m <sup>2</sup> を超える	1.00	11.16 ~ 28.94	139.43	3mを超える	- ~ -	-	-
	それ以外	1.00	2.51 ~ 10.30	100.00	それ以外	0.00 ~ 10.30	2.83	15.15	それ以外	1.00	5.00 ~ 11.16	100.00	それ以外	5.00 ~ 28.94	2.83	15.15
3	100kN/m <sup>2</sup> を超える	1.00	0.00 ~ 1.96	130.29	3mを超える	- ~ -	-	-	100kN/m <sup>2</sup> を超える	1.00	12.16 ~ 28.55	130.29	3mを超える	- ~ -	-	-
	それ以外	1.00	1.96 ~ 9.75	100.00	それ以外	0.00 ~ 9.75	2.73	14.60	それ以外	1.00	5.00 ~ 12.16	100.00	それ以外	5.00 ~ 28.55	2.73	14.60
4	100kN/m <sup>2</sup> を超える	1.00	0.00 ~ 1.45	122.04	3mを超える	- ~ -	-	-	100kN/m <sup>2</sup> を超える	1.00	11.66 ~ 18.94	122.04	3mを超える	- ~ -	-	-
	それ以外	1.00	1.45 ~ 9.23	100.00	それ以外	0.00 ~ 9.23	2.16	11.55	それ以外	1.00	5.00 ~ 11.66	100.00	それ以外	5.00 ~ 18.94	2.16	11.55
5	100kN/m <sup>2</sup> を超える	1.00	0.00 ~ 1.52	123.24	3mを超える	- ~ -	-	-	100kN/m <sup>2</sup> を超える	1.00	12.04 ~ 21.00	123.24	3mを超える	- ~ -	-	-
	それ以外	1.00	1.52 ~ 9.31	100.00	それ以外	0.00 ~ 9.31	2.43	13.01	それ以外	1.00	5.00 ~ 12.04	100.00	それ以外	5.00 ~ 21.00	2.43	13.01
	100kN/m <sup>2</sup> を超える		~		3mを超える	~			100kN/m <sup>2</sup> を超える		~		3mを超える	~		
	それ以外		~		それ以外	~			それ以外		~		それ以外	~		
	100kN/m <sup>2</sup> を超える		~		3mを超える	~			100kN/m <sup>2</sup> を超える		~		3mを超える	~		
	それ以外		~		それ以外	~			それ以外		~		それ以外	~		
	100kN/m <sup>2</sup> を超える		~		3mを超える	~			100kN/m <sup>2</sup> を超える		~		3mを超える	~		
	それ以外		~		それ以外	~			それ以外		~		それ以外	~		
	100kN/m <sup>2</sup> を超える		~		3mを超える	~			100kN/m <sup>2</sup> を超える		~		3mを超える	~		
	それ以外		~		それ以外	~			それ以外		~		それ以外	~		
	100kN/m <sup>2</sup> を超える		~		3mを超える	~			100kN/m <sup>2</sup> を超える		~		3mを超える	~		
	それ以外		~		それ以外	~			それ以外		~		それ以外	~		
	100kN/m <sup>2</sup> を超える		~		3mを超える	~			100kN/m <sup>2</sup> を超える		~		3mを超える	~		
	それ以外		~		それ以外	~			それ以外		~		それ以外	~		
	100kN/m <sup>2</sup> を超える		~		3mを超える	~			100kN/m <sup>2</sup> を超える		~		3mを超える	~		
	それ以外		~		それ以外	~			それ以外		~		それ以外	~		