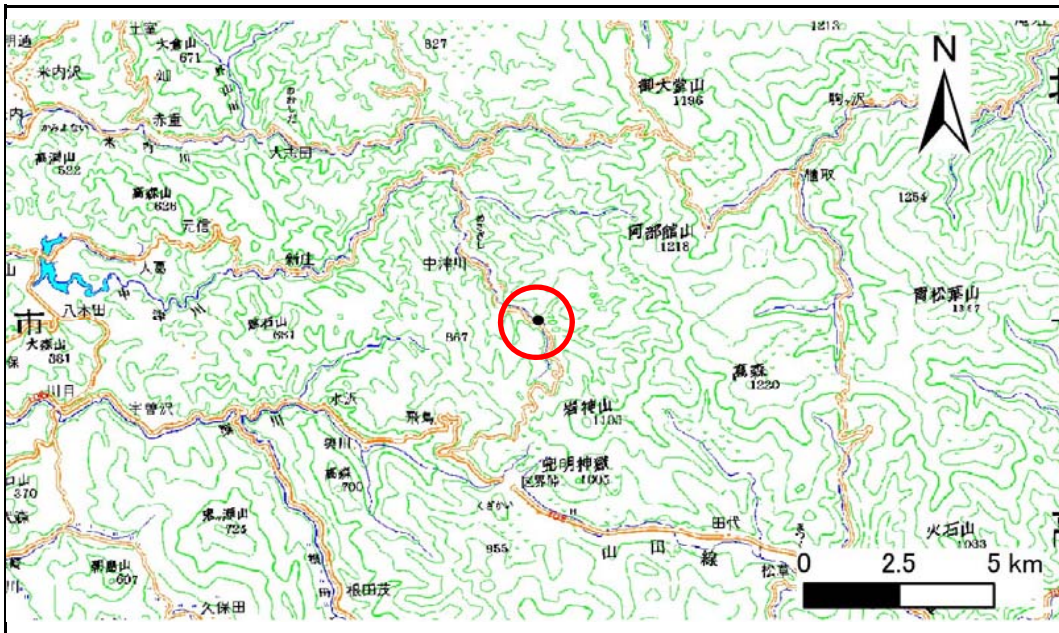


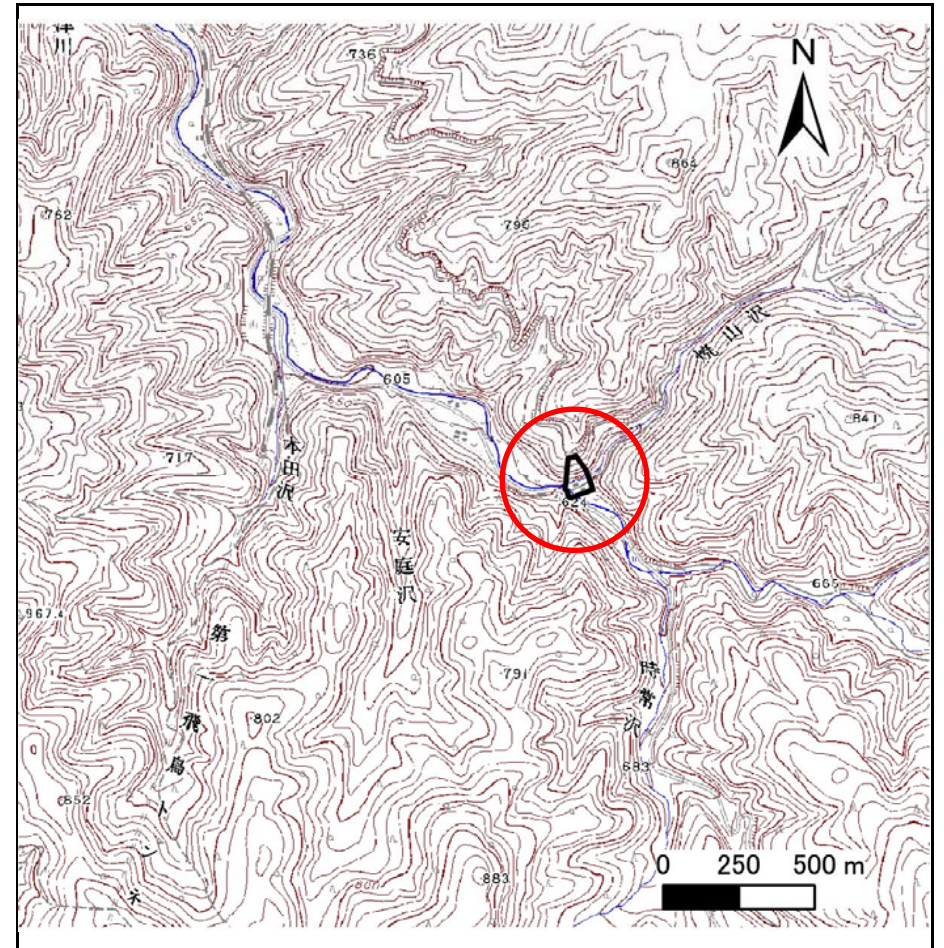
# 土砂災害防止に関する基礎調査(急傾斜地の崩壊)

表紙 概況、位置図

自然現象の種類	急傾斜地の崩壊
箇所番号	078B1012
箇所名	中津川-3
所在地	盛岡市新庄字中津川
調査機関	盛岡広域振興局土木部



概況図(S=1:200,000)



位置図(S=1:25,000)

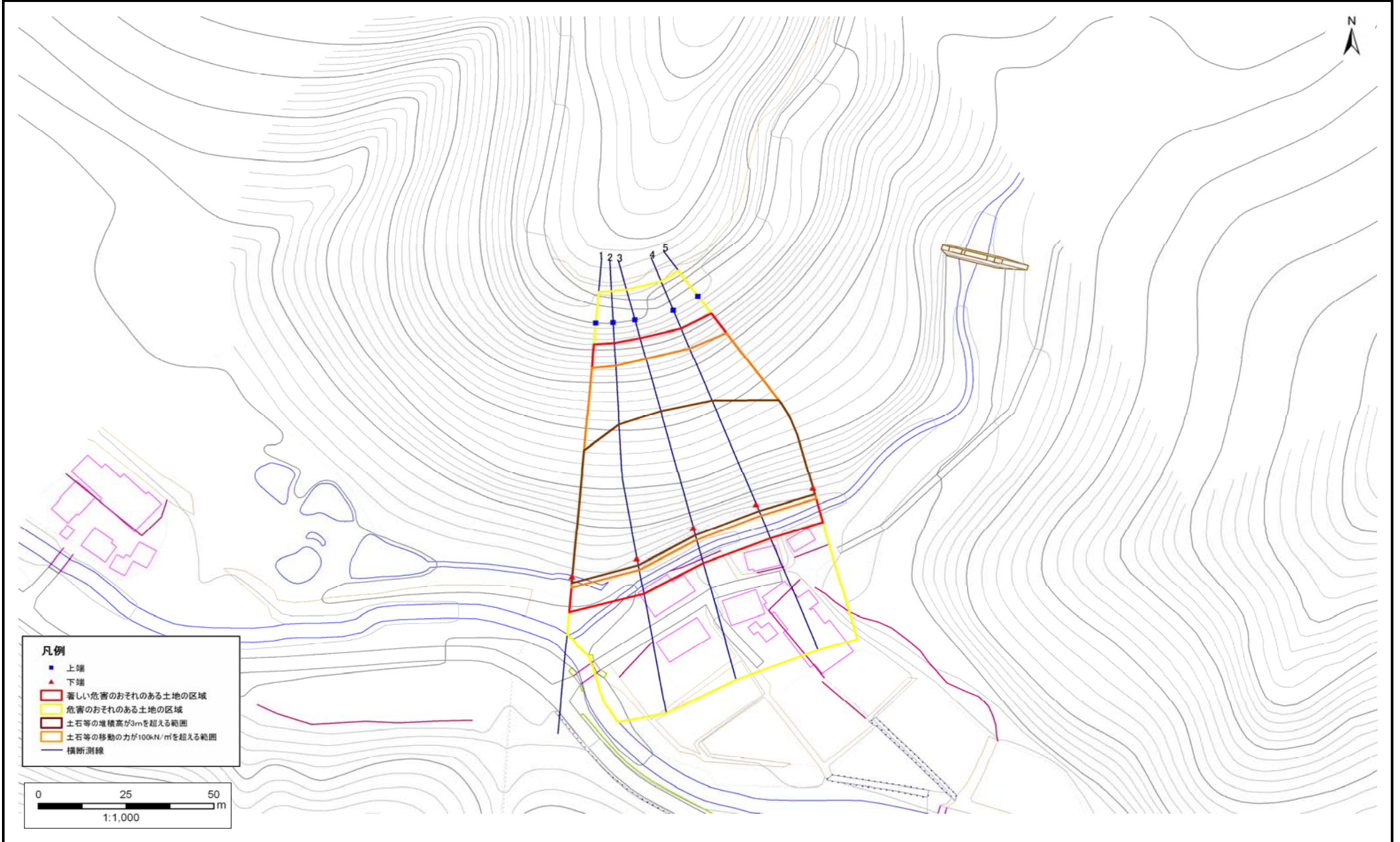


# 急傾斜地の崩壊区域調書

様式3-1 危害のおそれのある土地、著しい危害のおそれのある土地の設定図

調査年度 平成28年度

急傾斜地の位置	箇所番号	078B1012	箇所名	中津川-3	所在地	盛岡市新庄字中津川
---------	------	----------	-----	-------	-----	-----------



## 急傾斜地の崩壊区域調査

様式3-2 建築物に作用すると想定される衝撃に関する事項(1/1)

調査年度

平成28年度

急傾斜地の位置		箇所番号			箇所名				所在地							
		078B1012			中津川-3				盛岡市新庄字中津川							
横断 測線 番号	急傾斜地の下端に隣接する土地								急傾斜地内							
	土石等の移動の高さと力の大きさ				土石等の堆積高さと力の大きさ				土石等の移動の高さと力の大きさ				土石等の堆積高さと力の大きさ			
	区分	高さ (m)	下端からの距離 (m)	力の大きさ (kN/m <sup>2</sup> )	区分	下端からの水平 距離(m)	高さ (m)	力の大きさ (kN/m <sup>2</sup> )	区分	高さ (m)	上端からの比高 (m)	力の大きさ (kN/m <sup>2</sup> )	区分	上端からの比高 (m)	高さ (m)	力の大きさ (kN/m <sup>2</sup> )
1	100kN/m <sup>2</sup> を超える	1.00	0.00 ~ 3.62	158.60	3mを超える	0.00 ~ 2.14	3.96	20.02	100kN/m <sup>2</sup> を超える	1.00	10.57 ~ 59.67	158.60	3mを超える	30.00 ~ 59.67	3.96	20.02
	それ以外	1.00	3.62 ~ 11.41	100.00	それ以外	2.14 ~ 11.41	3.00	15.16	それ以外	1.00	5.00 ~ 10.57	100.00	それ以外	5.00 ~ 30.00	3.00	15.16
2	100kN/m <sup>2</sup> を超える	1.00	0.00 ~ 3.77	161.29	3mを超える	0.00 ~ 2.24	4.03	20.38	100kN/m <sup>2</sup> を超える	1.00	10.53 ~ 58.00	161.29	3mを超える	25.00 ~ 58.00	4.03	20.38
	それ以外	1.00	3.77 ~ 11.56	100.00	それ以外	2.24 ~ 11.56	3.00	15.16	それ以外	1.00	5.00 ~ 10.53	100.00	それ以外	5.00 ~ 25.00	3.00	15.16
3	100kN/m <sup>2</sup> を超える	1.00	0.00 ~ 3.97	164.80	3mを超える	0.00 ~ 2.41	4.17	21.07	100kN/m <sup>2</sup> を超える	1.00	10.62 ~ 56.84	164.80	3mを超える	25.00 ~ 56.84	4.17	21.07
	それ以外	1.00	3.97 ~ 11.75	100.00	それ以外	2.41 ~ 11.75	3.00	15.16	それ以外	1.00	5.00 ~ 10.62	100.00	それ以外	5.00 ~ 25.00	3.00	15.16
4	100kN/m <sup>2</sup> を超える	1.00	0.00 ~ 3.89	163.37	3mを超える	0.00 ~ 2.35	4.12	20.81	100kN/m <sup>2</sup> を超える	1.00	10.56 ~ 53.67	163.37	3mを超える	25.00 ~ 53.67	4.12	20.81
	それ以外	1.00	3.89 ~ 11.67	100.00	それ以外	2.35 ~ 11.67	3.00	15.16	それ以外	1.00	5.00 ~ 10.56	100.00	それ以外	5.00 ~ 25.00	3.00	15.16
5	100kN/m <sup>2</sup> を超える	1.00	0.00 ~ 3.56	157.43	3mを超える	0.00 ~ 2.12	3.95	19.96	100kN/m <sup>2</sup> を超える	1.00	10.58 ~ 51.93	157.43	3mを超える	30.00 ~ 51.93	3.95	19.96
	それ以外	1.00	3.56 ~ 11.34	100.00	それ以外	2.12 ~ 11.34	3.00	15.16	それ以外	1.00	5.00 ~ 10.58	100.00	それ以外	5.00 ~ 30.00	3.00	15.16
	100kN/m <sup>2</sup> を超える		~		3mを超える	~			100kN/m <sup>2</sup> を超える		~		3mを超える	~		
	それ以外		~		それ以外	~			それ以外		~		それ以外	~		
	100kN/m <sup>2</sup> を超える		~		3mを超える	~			100kN/m <sup>2</sup> を超える		~		3mを超える	~		
	それ以外		~		それ以外	~			それ以外		~		それ以外	~		
	100kN/m <sup>2</sup> を超える		~		3mを超える	~			100kN/m <sup>2</sup> を超える		~		3mを超える	~		
	それ以外		~		それ以外	~			それ以外		~		それ以外	~		
	100kN/m <sup>2</sup> を超える		~		3mを超える	~			100kN/m <sup>2</sup> を超える		~		3mを超える	~		
	それ以外		~		それ以外	~			それ以外		~		それ以外	~		
	100kN/m <sup>2</sup> を超える		~		3mを超える	~			100kN/m <sup>2</sup> を超える		~		3mを超える	~		
	それ以外		~		それ以外	~			それ以外		~		それ以外	~		
	100kN/m <sup>2</sup> を超える		~		3mを超える	~			100kN/m <sup>2</sup> を超える		~		3mを超える	~		
	それ以外		~		それ以外	~			それ以外		~		それ以外	~		
	100kN/m <sup>2</sup> を超える		~		3mを超える	~			100kN/m <sup>2</sup> を超える		~		3mを超える	~		
	それ以外		~		それ以外	~			それ以外		~		それ以外	~		