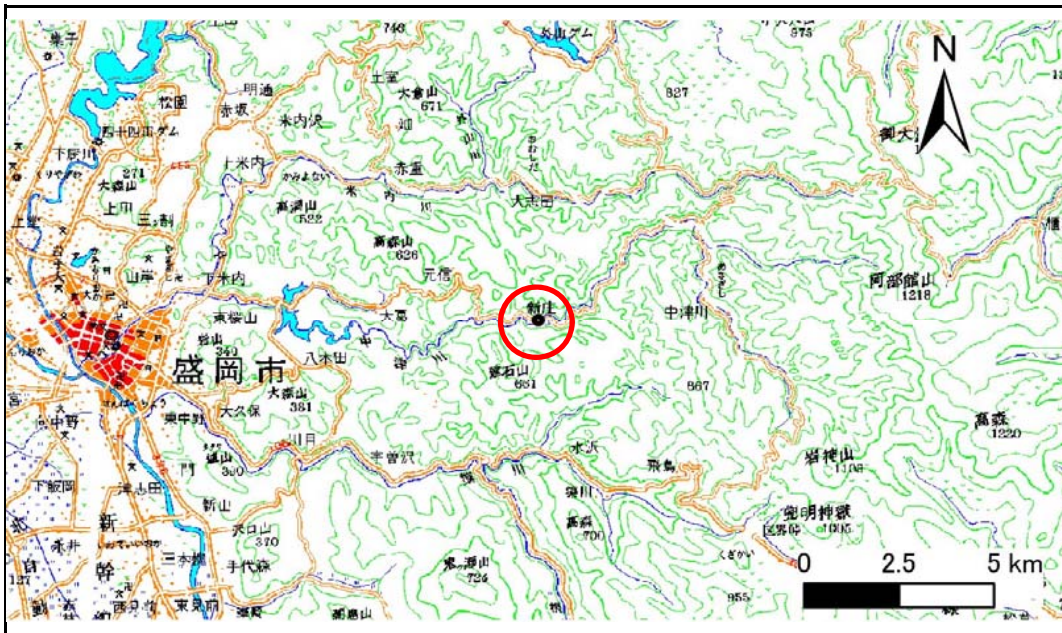


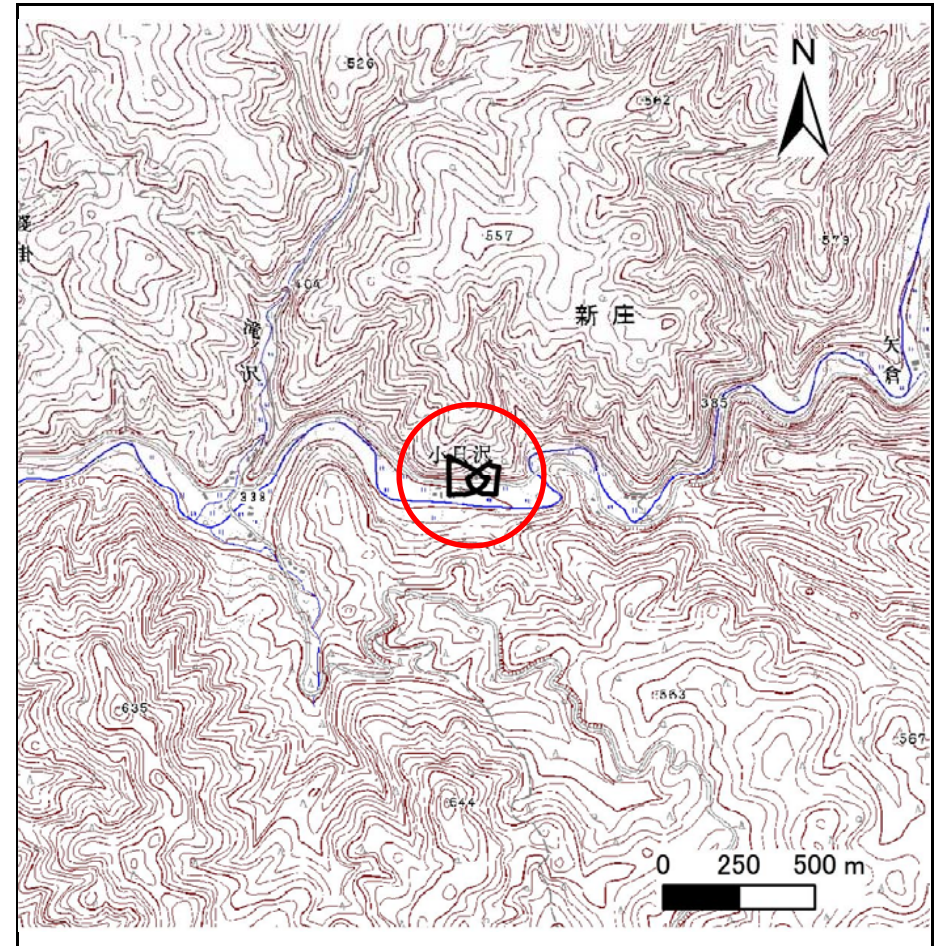
土砂災害防止に関する基礎調査(急傾斜地の崩壊)

表紙 概況、位置図

自然現象の種類	急傾斜地の崩壊
箇所番号	078B1007
箇所名	上小貝沢-1
所在地	盛岡市新庄字小貝沢
調査機関	盛岡広域振興局土木部



概況図(S=1:200,000)



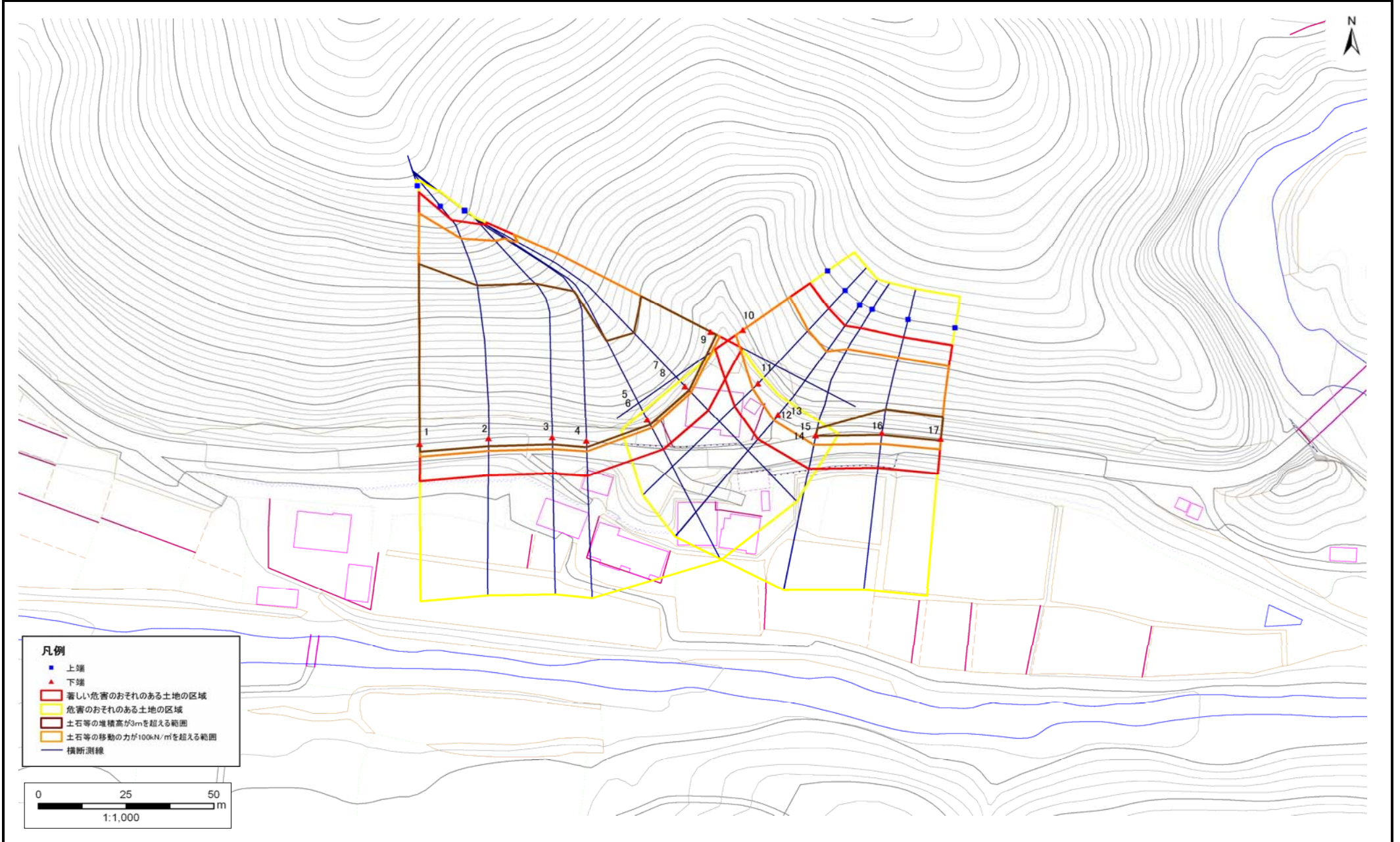
位置図(S=1:25,000)

急傾斜地の崩壊区域調書

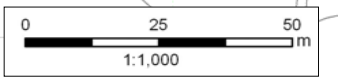
様式3-1 危害のおそれのある土地、著しい危害のおそれのある土地の設定図

調査年度 平成28年度

急傾斜地の位置	箇所番号	078B1007	箇所名	上小貝沢-1	所在地	盛岡市新庄字小貝沢
---------	------	----------	-----	--------	-----	-----------



- 凡例**
- 上端
 - ▲ 下端
 - 著しい危害のおそれのある土地の区域
 - 危害のおそれのある土地の区域
 - 土石等の堆積高が3mを超える範囲
 - 土石等の移動の力が100kN/m²を超える範囲
 - 横断測線



急傾斜地の崩壊区域調査

様式3-2 建築物に作用すると想定される衝撃に関する事項(1/2)

調査年度 平成28年度

急傾斜地の位置													調査年度		平成28年度	
急傾斜地の位置		箇所番号			箇所名			所在地								
		078B1007			上小貝沢-1			盛岡市新庄字小貝沢								
横断 測線 番号	急傾斜地の下端に隣接する土地								急傾斜地内							
	土石等の移動の高さと力の大きさ				土石等の堆積高さとの大きさ				土石等の移動の高さと力の大きさ				土石等の堆積高さとの大きさ			
	区分	高さ (m)	下端からの距離 (m)	力の大きさ (kN/m ²)	区分	下端からの水平 距離(m)	高さ (m)	力の大きさ (kN/m ²)	区分	高さ (m)	上端からの比高 (m)	力の大きさ (kN/m ²)	区分	上端からの比高 (m)	高さ (m)	力の大きさ (kN/m ²)
1	100kN/m ² を超える	1.00	0.00 ~ 4.09	167.13	3mを超える	0.00 ~ 2.52	4.26	21.54	100kN/m ² を超える	1.00	10.79 ~ 75.13	167.13	3mを超える	25.00 ~ 75.13	4.26	21.54
	それ以外	1.00	4.09 ~ 11.88	100.00	それ以外	2.52 ~ 11.88	3.00	15.16	それ以外	1.00	5.00 ~ 10.79	100.00	それ以外	5.00 ~ 25.00	3.00	15.16
2	100kN/m ² を超える	1.00	0.00 ~ 4.09	167.14	3mを超える	0.00 ~ 2.55	4.29	21.70	100kN/m ² を超える	1.00	10.87 ~ 68.43	167.14	3mを超える	25.00 ~ 68.43	4.29	21.70
	それ以外	1.00	4.09 ~ 11.88	100.00	それ以外	2.55 ~ 11.88	3.00	15.16	それ以外	1.00	5.00 ~ 10.87	100.00	それ以外	5.00 ~ 25.00	3.00	15.16
3	100kN/m ² を超える	1.00	0.00 ~ 3.87	163.00	3mを超える	0.00 ~ 2.29	4.07	20.59	100kN/m ² を超える	1.00	10.53 ~ 64.34	163.00	3mを超える	25.00 ~ 64.34	4.07	20.59
	それ以外	1.00	3.87 ~ 11.65	100.00	それ以外	2.29 ~ 11.65	3.00	15.16	それ以外	1.00	5.00 ~ 10.53	100.00	それ以外	5.00 ~ 25.00	3.00	15.16
4	100kN/m ² を超える	1.00	0.00 ~ 3.45	155.54	3mを超える	0.00 ~ 2.04	3.89	19.68	100kN/m ² を超える	1.00	10.67 ~ 63.97	155.54	3mを超える	30.00 ~ 63.97	3.89	19.68
	それ以外	1.00	3.45 ~ 11.23	100.00	それ以外	2.04 ~ 11.23	3.00	15.16	それ以外	1.00	5.00 ~ 10.67	100.00	それ以外	5.00 ~ 30.00	3.00	15.16
5	100kN/m ² を超える	1.00	0.00 ~ 2.94	146.71	3mを超える	0.00 ~ 1.82	3.75	18.96	100kN/m ² を超える	1.00	11.16 ~ 58.03	146.71	3mを超える	40.00 ~ 58.03	3.75	18.96
	それ以外	1.00	2.94 ~ 10.73	100.00	それ以外	1.82 ~ 10.73	3.00	15.16	それ以外	1.00	5.00 ~ 11.16	100.00	それ以外	5.00 ~ 40.00	3.00	15.16
6	100kN/m ² を超える	1.00	0.00 ~ 2.94	146.71	3mを超える	0.00 ~ 1.82	3.75	18.96	100kN/m ² を超える	1.00	11.16 ~ 58.03	146.71	3mを超える	40.00 ~ 58.03	3.75	18.96
	それ以外	1.00	2.94 ~ 10.73	100.00	それ以外	1.82 ~ 10.73	3.00	15.16	それ以外	1.00	5.00 ~ 11.16	100.00	それ以外	5.00 ~ 40.00	3.00	15.16
7	100kN/m ² を超える	1.00	0.00 ~ 2.55	140.07	3mを超える	0.00 ~ 1.66	3.66	18.52	100kN/m ² を超える	1.00	11.72 ~ 54.22	140.07	3mを超える	40.00 ~ 54.22	3.66	18.52
	それ以外	1.00	2.55 ~ 10.34	100.00	それ以外	1.66 ~ 10.34	3.00	15.16	それ以外	1.00	5.00 ~ 11.72	100.00	それ以外	5.00 ~ 40.00	3.00	15.16
8	100kN/m ² を超える	1.00	0.00 ~ 2.55	140.07	3mを超える	0.00 ~ 1.66	3.66	18.52	100kN/m ² を超える	1.00	11.72 ~ 54.22	140.07	3mを超える	40.00 ~ 54.22	3.66	18.52
	それ以外	1.00	2.55 ~ 10.34	100.00	それ以外	1.66 ~ 10.34	3.00	15.16	それ以外	1.00	5.00 ~ 11.72	100.00	それ以外	5.00 ~ 40.00	3.00	15.16
9	100kN/m ² を超える	1.00	0.00 ~ 3.07	148.90	3mを超える	0.00 ~ 1.87	3.79	19.14	100kN/m ² を超える	1.00	11.00 ~ 55.89	148.90	3mを超える	40.00 ~ 55.89	3.79	19.14
	それ以外	1.00	3.07 ~ 10.85	100.00	それ以外	1.87 ~ 10.85	3.00	15.16	それ以外	1.00	5.00 ~ 11.00	100.00	それ以外	5.00 ~ 40.00	3.00	15.16
10	100kN/m ² を超える	1.00	0.00 ~ 2.67	142.08	3mを超える	— ~ —	—	—	100kN/m ² を超える	1.00	10.56 ~ 23.72	142.08	3mを超える	— ~ —	—	—
	それ以外	1.00	2.67 ~ 10.46	100.00	それ以外	0.00 ~ 10.46	2.66	13.44	それ以外	1.00	5.00 ~ 10.56	100.00	それ以外	5.00 ~ 23.72	2.66	13.44
11	100kN/m ² を超える	1.00	0.00 ~ 2.38	137.17	3mを超える	— ~ —	—	—	100kN/m ² を超える	1.00	11.11 ~ 25.89	137.17	3mを超える	— ~ —	—	—
	それ以外	1.00	2.38 ~ 10.16	100.00	それ以外	0.00 ~ 10.16	2.84	14.35	それ以外	1.00	5.00 ~ 11.11	100.00	それ以外	5.00 ~ 25.89	2.84	14.35
12	100kN/m ² を超える	1.00	0.00 ~ 2.29	135.75	3mを超える	— ~ —	—	—	100kN/m ² を超える	1.00	11.36 ~ 27.01	135.75	3mを超える	— ~ —	—	—
	それ以外	1.00	2.29 ~ 10.08	100.00	それ以外	0.00 ~ 10.08	2.80	14.17	それ以外	1.00	5.00 ~ 11.36	100.00	それ以外	5.00 ~ 27.01	2.80	14.17
13	100kN/m ² を超える	1.00	0.00 ~ 2.29	135.70	3mを超える	— ~ —	—	—	100kN/m ² を超える	1.00	11.36 ~ 27.00	135.70	3mを超える	— ~ —	—	—
	それ以外	1.00	2.29 ~ 10.08	100.00	それ以外	0.00 ~ 10.08	2.80	14.17	それ以外	1.00	5.00 ~ 11.36	100.00	それ以外	5.00 ~ 27.00	2.80	14.17
14	100kN/m ² を超える	1.00	0.00 ~ 3.10	149.44	3mを超える	0.00 ~ 0.13	3.06	15.48	100kN/m ² を超える	1.00	10.63 ~ 31.61	149.44	3mを超える	30.00 ~ 31.61	3.06	15.48
	それ以外	1.00	3.10 ~ 10.89	100.00	それ以外	0.13 ~ 10.89	3.00	15.16	それ以外	1.00	5.00 ~ 10.63	100.00	それ以外	5.00 ~ 30.00	3.00	15.16
15	100kN/m ² を超える	1.00	0.00 ~ 3.10	149.44	3mを超える	0.00 ~ 0.13	3.06	15.48	100kN/m ² を超える	1.00	10.63 ~ 31.61	149.44	3mを超える	30.00 ~ 31.61	3.06	15.48
	それ以外	1.00	3.10 ~ 10.89	100.00	それ以外	0.13 ~ 10.89	3.00	15.16	それ以外	1.00	5.00 ~ 10.63	100.00	それ以外	5.00 ~ 30.00	3.00	15.16

急傾斜地の崩壊区域調査

様式3-2 建築物に作用すると想定される衝撃に関する事項(2/2)

調査年度

平成28年度

急傾斜地の位置		箇所番号			箇所名				所在地							
		078B1007			上小貝沢-1				盛岡市新庄字小貝沢							
横断 測線 番号	急傾斜地の下端に隣接する土地								急傾斜地内							
	土石等の移動の高さと力の大きさ				土石等の堆積高さと力の大きさ				土石等の移動の高さと力の大きさ				土石等の堆積高さと力の大きさ			
	区分	高さ (m)	下端からの距離 (m)	力の大きさ (kN/m ²)	区分	下端からの水平 距離(m)	高さ (m)	力の大きさ (kN/m ²)	区分	高さ (m)	下端からの比高 (m)	力の大きさ (kN/m ²)	区分	上端からの比高 (m)	高さ (m)	力の大きさ (kN/m ²)
16	100kN/m ² を超える	1.00	0.00 ~ 3.45	155.59	3mを超える	0.00 ~ 0.52	3.29	16.65	100kN/m ² を超える	1.00	10.70 ~ 31.54	155.59	3mを超える	25.00 ~ 31.54	3.29	16.65
	それ以外	1.00	3.45 ~ 11.24	100.00	それ以外	0.52 ~ 11.24	3.00	15.16	それ以外	1.00	5.00 ~ 10.70	100.00	それ以外	5.00 ~ 25.00	3.00	15.16
17	100kN/m ² を超える	1.00	0.00 ~ 3.44	155.32	3mを超える	0.00 ~ 0.58	3.33	16.84	100kN/m ² を超える	1.00	10.80 ~ 31.17	155.32	3mを超える	25.00 ~ 31.17	3.33	16.84
	それ以外	1.00	3.44 ~ 11.22	100.00	それ以外	0.58 ~ 11.22	3.00	15.16	それ以外	1.00	5.00 ~ 10.80	100.00	それ以外	5.00 ~ 25.00	3.00	15.16
	100kN/m ² を超える		~		3mを超える	~			100kN/m ² を超える		~		3mを超える	~		
	それ以外		~		それ以外	~			それ以外		~		それ以外	~		
	100kN/m ² を超える		~		3mを超える	~			100kN/m ² を超える		~		3mを超える	~		
	それ以外		~		それ以外	~			それ以外		~		それ以外	~		
	100kN/m ² を超える		~		3mを超える	~			100kN/m ² を超える		~		3mを超える	~		
	それ以外		~		それ以外	~			それ以外		~		それ以外	~		
	100kN/m ² を超える		~		3mを超える	~			100kN/m ² を超える		~		3mを超える	~		
	それ以外		~		それ以外	~			それ以外		~		それ以外	~		
	100kN/m ² を超える		~		3mを超える	~			100kN/m ² を超える		~		3mを超える	~		
	それ以外		~		それ以外	~			それ以外		~		それ以外	~		
	100kN/m ² を超える		~		3mを超える	~			100kN/m ² を超える		~		3mを超える	~		
	それ以外		~		それ以外	~			それ以外		~		それ以外	~		
	100kN/m ² を超える		~		3mを超える	~			100kN/m ² を超える		~		3mを超える	~		
	それ以外		~		それ以外	~			それ以外		~		それ以外	~		
	100kN/m ² を超える		~		3mを超える	~			100kN/m ² を超える		~		3mを超える	~		
	それ以外		~		それ以外	~			それ以外		~		それ以外	~		