

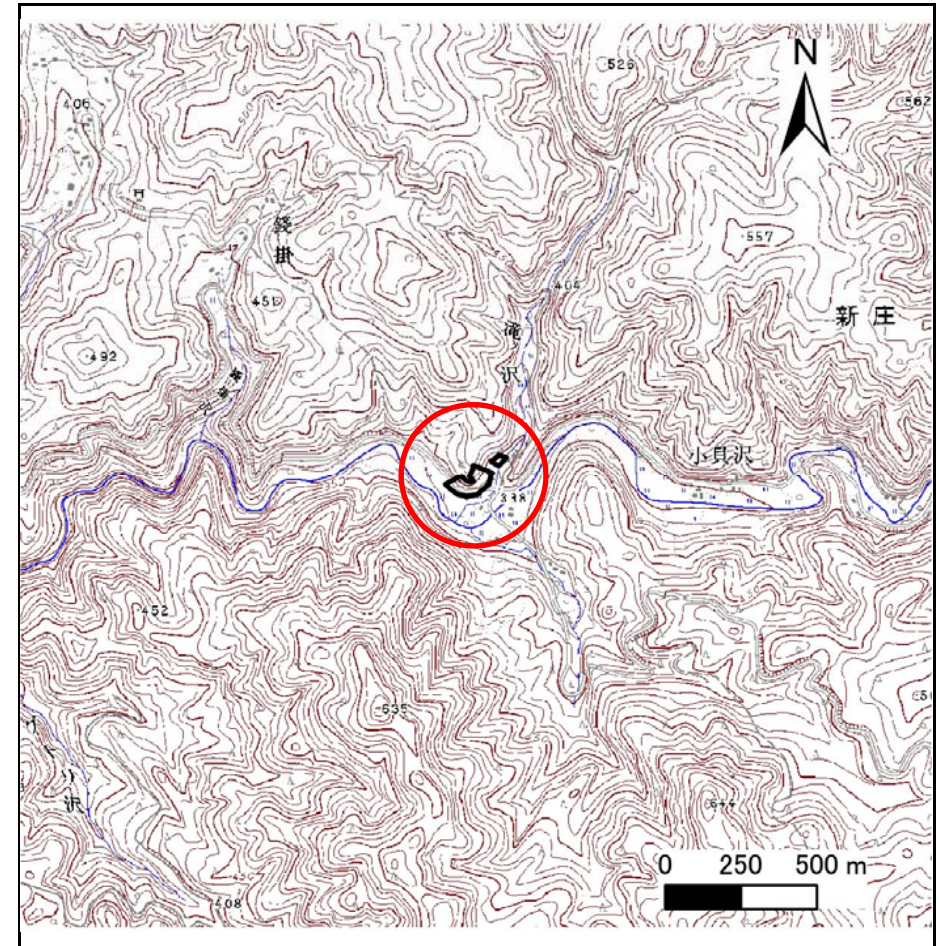
土砂災害防止に関する基礎調査(急傾斜地の崩壊)

表紙 概況、位置図

自然現象の種類	急傾斜地の崩壊
箇所番号	078B1004
箇所名	小貝沢
所在地	盛岡市新庄字小貝沢
調査機関	盛岡広域振興局土木部



概況図(S=1:200,000)



位置図(S=1:25,000)

急傾斜地の崩壊区域調書

様式3-1 危害のおそれのある土地、著しい危害のおそれのある土地の設定図

調査年度

平成28年度

急傾斜地の位置

箇所番号

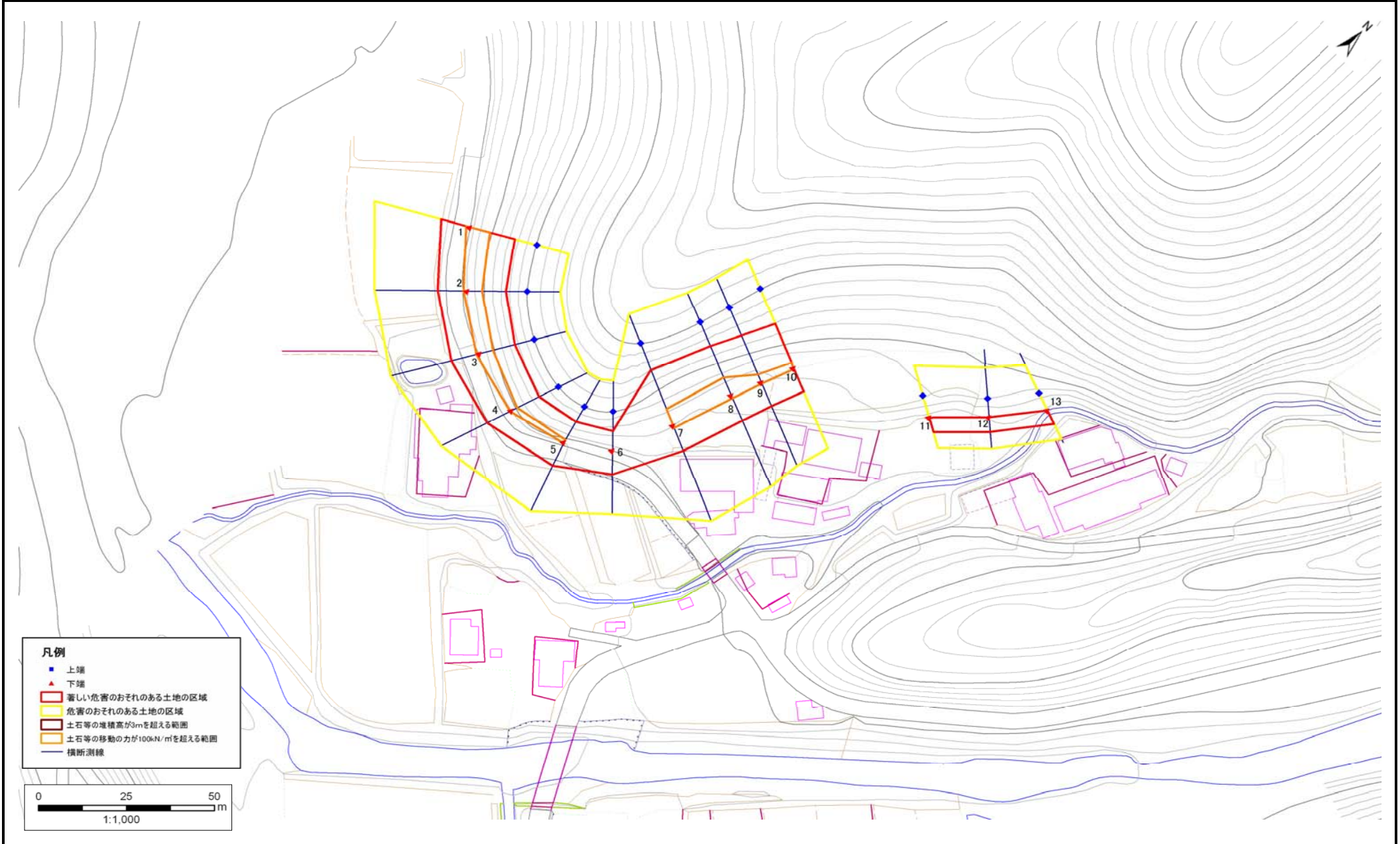
078B1004

箇所名

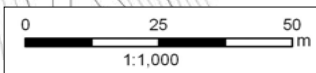
小貝沢

所在地

盛岡市新庄字小貝沢



- 凡例**
- 上端
 - ▲ 下端
 - 著しい危害のおそれのある土地の区域
 - 危害のおそれのある土地の区域
 - 土石等の堆積高が3mを超える範囲
 - 土石等の移動の力が100kN/m²を超える範囲
 - 横断測線



急傾斜地の崩壊区域調査

様式3-2 建築物に作用すると想定される衝撃に関する事項(1/1)

調査年度	平成28年度
------	--------

急傾斜地の位置		078B1004			箇所名		小貝沢		所在地		盛岡市新庄字小貝沢					
横断 測線 番号	急傾斜地の下端に隣接する土地															
	土石等の移動の高さと力の大きさ				土石等の堆積高さとの大きさ				土石等の移動の高さと力の大きさ				土石等の堆積高さとの大きさ			
	区分	高さ (m)	下端からの距離 (m)	力の大きさ (kN/m ²)	区分	下端からの水平 距離(m)	高さ (m)	力の大きさ (kN/m ²)	区分	高さ (m)	上端からの比高 (m)	力の大きさ (kN/m ²)	区分	上端からの比高 (m)	高さ (m)	力の大きさ (kN/m ²)
1	100kN/m ² を超える	1.00	0.00 ~ 1.28	119.45	3mを超える	— ~ —	—	—	100kN/m ² を超える	1.00	10.63 ~ 15.01	119.45	3mを超える	— ~ —	—	—
	それ以外	1.00	1.28 ~ 9.07	100.00	それ以外	0.00 ~ 9.07	2.30	11.63	それ以外	1.00	5.00 ~ 10.63	100.00	それ以外	5.00 ~ 15.01	2.30	11.63
2	100kN/m ² を超える	1.00	0.00 ~ 1.12	116.89	3mを超える	— ~ —	—	—	100kN/m ² を超える	1.00	10.53 ~ 14.00	116.89	3mを超える	— ~ —	—	—
	それ以外	1.00	1.12 ~ 8.91	100.00	それ以外	0.00 ~ 8.91	2.19	11.06	それ以外	1.00	5.00 ~ 10.53	100.00	それ以外	5.00 ~ 14.00	2.19	11.06
3	100kN/m ² を超える	1.00	0.00 ~ 1.10	116.55	3mを超える	— ~ —	—	—	100kN/m ² を超える	1.00	10.58 ~ 13.91	116.55	3mを超える	— ~ —	—	—
	それ以外	1.00	1.10 ~ 8.88	100.00	それ以外	0.00 ~ 8.88	2.24	11.32	それ以外	1.00	5.00 ~ 10.58	100.00	それ以外	5.00 ~ 13.91	2.24	11.32
4	100kN/m ² を超える	1.00	0.00 ~ 0.51	107.58	3mを超える	— ~ —	—	—	100kN/m ² を超える	1.00	10.55 ~ 12.00	107.58	3mを超える	— ~ —	—	—
	それ以外	1.00	0.51 ~ 8.30	100.00	それ以外	0.00 ~ 8.30	2.16	10.90	それ以外	1.00	5.00 ~ 10.55	100.00	それ以外	5.00 ~ 12.00	2.16	10.90
5	100kN/m ² を超える	1.00	0.00 ~ 0.31	104.62	3mを超える	— ~ —	—	—	100kN/m ² を超える	1.00	11.11 ~ 11.97	104.62	3mを超える	— ~ —	—	—
	それ以外	1.00	0.31 ~ 8.10	100.00	それ以外	0.00 ~ 8.10	2.37	11.95	それ以外	1.00	5.00 ~ 11.11	100.00	それ以外	5.00 ~ 11.97	2.37	11.95
6	100kN/m ² を超える	—	— ~ —	—	3mを超える	— ~ —	—	—	100kN/m ² を超える	—	— ~ —	—	3mを超える	— ~ —	—	—
	それ以外	1.00	0.00 ~ 7.56	96.68	それ以外	0.00 ~ 7.56	2.23	11.27	それ以外	1.00	5.00 ~ 10.00	96.68	それ以外	5.00 ~ 10.00	2.23	11.27
7	100kN/m ² を超える	1.00	0.00 ~ 0.67	109.99	3mを超える	— ~ —	—	—	100kN/m ² を超える	1.00	12.69 ~ 16.02	109.99	3mを超える	— ~ —	—	—
	それ以外	1.00	0.67 ~ 8.46	100.00	それ以外	0.00 ~ 8.46	2.10	10.60	それ以外	1.00	5.00 ~ 12.69	100.00	それ以外	5.00 ~ 16.02	2.10	10.60
8	100kN/m ² を超える	1.00	0.00 ~ 0.92	113.72	3mを超える	— ~ —	—	—	100kN/m ² を超える	1.00	11.67 ~ 15.52	113.72	3mを超える	— ~ —	—	—
	それ以外	1.00	0.92 ~ 8.70	100.00	それ以外	0.00 ~ 8.70	2.16	10.90	それ以外	1.00	5.00 ~ 11.67	100.00	それ以外	5.00 ~ 15.52	2.16	10.90
9	100kN/m ² を超える	1.00	0.00 ~ 0.35	105.17	3mを超える	— ~ —	—	—	100kN/m ² を超える	1.00	12.69 ~ 14.26	105.17	3mを超える	— ~ —	—	—
	それ以外	1.00	0.35 ~ 8.14	100.00	それ以外	0.00 ~ 8.14	1.93	9.76	それ以外	1.00	5.00 ~ 12.69	100.00	それ以外	5.00 ~ 14.26	1.93	9.76
10	100kN/m ² を超える	1.00	0.00 ~ 0.25	103.65	3mを超える	— ~ —	—	—	100kN/m ² を超える	1.00	12.69 ~ 13.77	103.65	3mを超える	— ~ —	—	—
	それ以外	1.00	0.25 ~ 8.03	100.00	それ以外	0.00 ~ 8.03	1.93	9.76	それ以外	1.00	5.00 ~ 12.69	100.00	それ以外	5.00 ~ 13.77	1.93	9.76
11	100kN/m ² を超える	—	— ~ —	—	3mを超える	— ~ —	—	—	100kN/m ² を超える	—	— ~ —	—	3mを超える	— ~ —	—	—
	それ以外	1.00	0.00 ~ 4.77	59.39	それ以外	0.00 ~ 0.00	1.69	8.55	それ以外	1.00	5.00 ~ 5.00	59.39	それ以外	5.00 ~ 5.00	1.69	8.55
12	100kN/m ² を超える	—	— ~ —	—	3mを超える	— ~ —	—	—	100kN/m ² を超える	—	— ~ —	—	3mを超える	— ~ —	—	—
	それ以外	1.00	0.00 ~ 4.69	58.45	それ以外	0.00 ~ 4.69	1.83	9.27	それ以外	1.00	5.00 ~ 5.01	58.45	それ以外	5.00 ~ 5.01	1.83	9.27
13	100kN/m ² を超える	—	— ~ —	—	3mを超える	— ~ —	—	—	100kN/m ² を超える	—	— ~ —	—	3mを超える	— ~ —	—	—
	それ以外	1.00	0.00 ~ 4.69	58.47	それ以外	0.00 ~ 4.69	1.83	9.27	それ以外	1.00	5.00 ~ 5.01	58.47	それ以外	5.00 ~ 5.01	1.83	9.27
	100kN/m ² を超える		~		3mを超える	~			100kN/m ² を超える		~		3mを超える	~		
	それ以外		~		それ以外	~			それ以外		~		それ以外	~		
	100kN/m ² を超える		~		3mを超える	~			100kN/m ² を超える		~		3mを超える	~		
	それ以外		~		それ以外	~			それ以外		~		それ以外	~		