

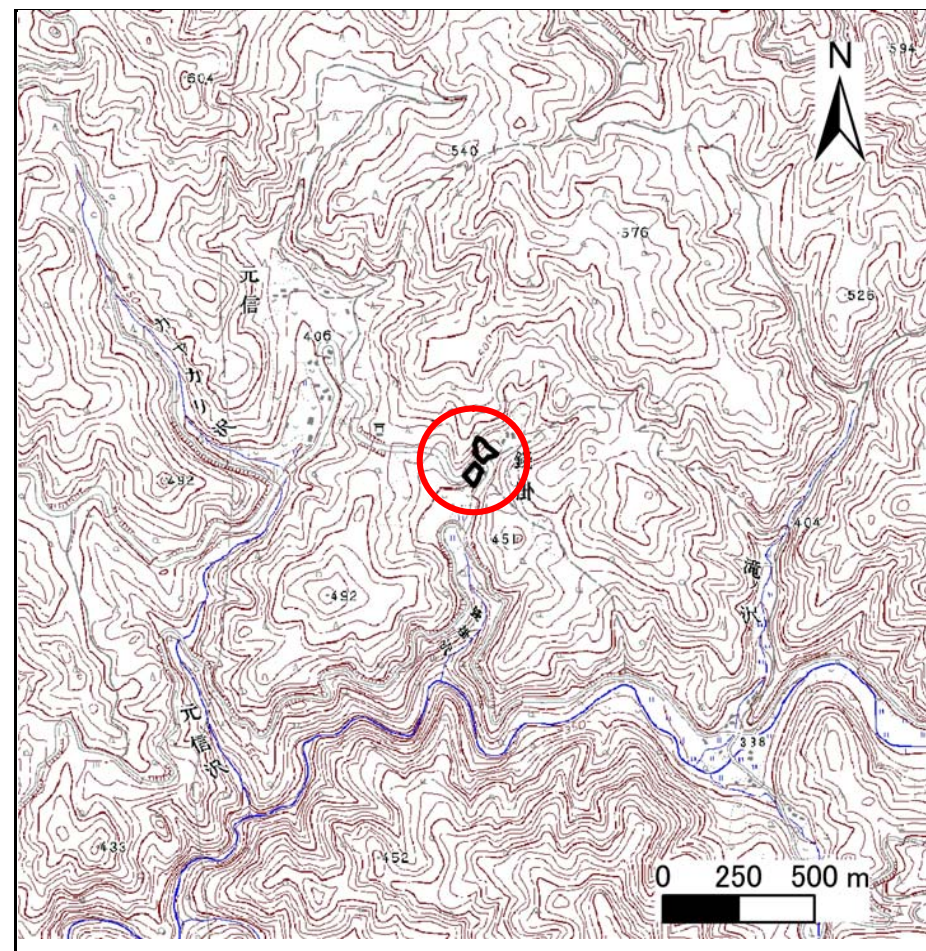
土砂災害防止に関する基礎調査(急傾斜地の崩壊)

表紙 概況、位置図

自然現象の種類	急傾斜地の崩壊
箇所番号	078B1003
箇所名	銭掛
所在地	岩手県盛岡市新庄銭掛
調査機関	岩手県盛岡地方振興局土木部



位置図 (S=1:200,000)



概況図 (S=1:25,000)

岩手県

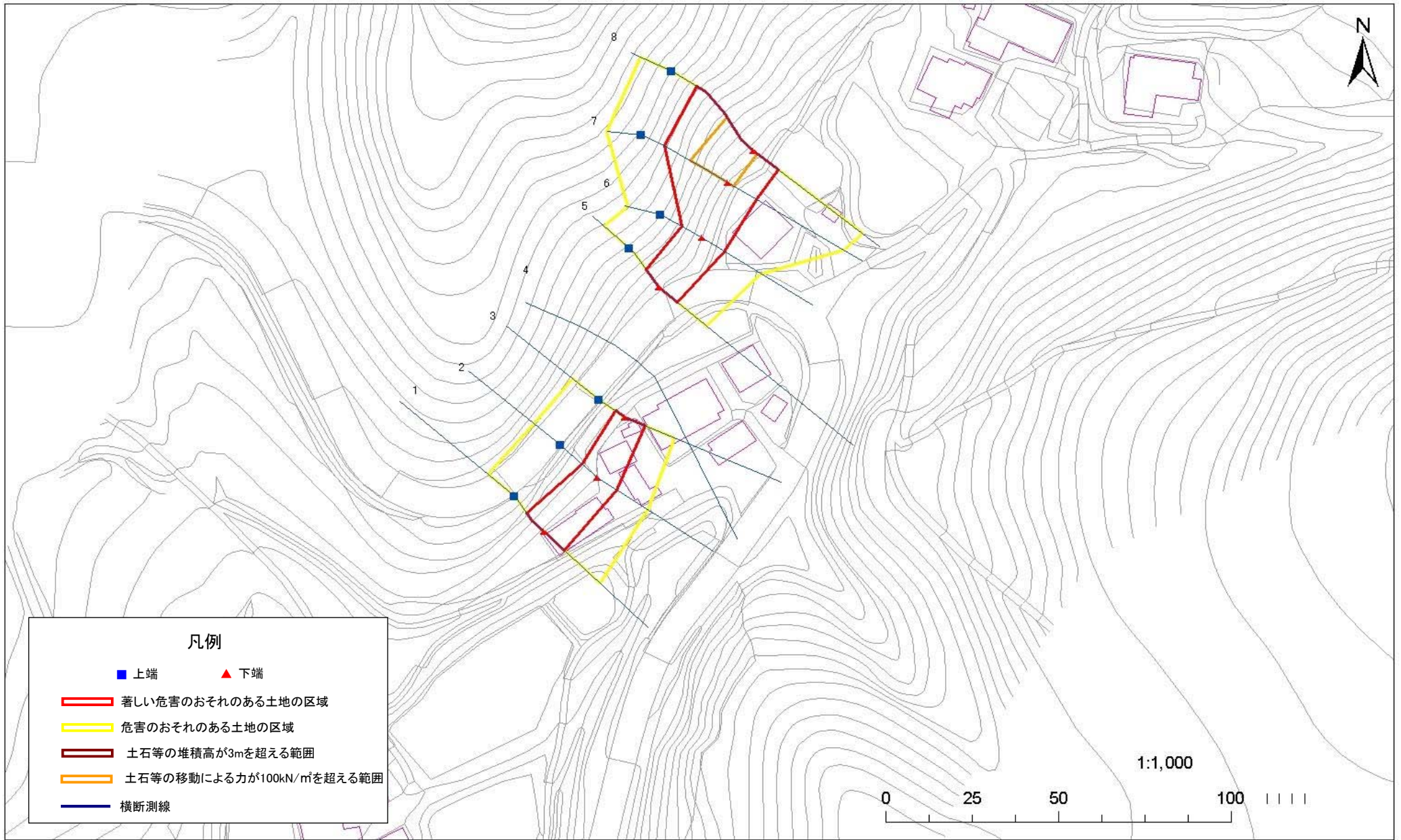
急傾斜地の崩壊区域調書

様式3-1 危害のおそれのある土地、著しい危害のおそれのある土地の設定図

調査年度

17

急傾斜地の位置 箇所番号 078B1003 箇所名 銭掛 所在地 岩手県盛岡市新庄銭掛



急傾斜地の崩壊区域調書

様式3-2 建築物に作用すると想定される衝撃に関する事項 (1/1)

調査年度

17

急傾斜地の位置		箇所番号 078B1003				箇所名		銭掛		所在地		岩手県盛岡市新庄銭掛				
横断 測線 番号	急傾斜地の下端に隣接する土地								急傾斜地内							
	土石等の移動の高さと力の大きさ				土石等の堆積高さと力の大きさ				土石等の移動の高さと力の大きさ				土石等の堆積高さと力の大きさ			
	区分	高さ (m)	下端からの距離 (m)	力の大きさ (kN/m ²)	区分	下端からの水平 距離(m)	高さ (m)	力の大きさ (kN/m ²)	区分	高さ (m)	上端からの比高 (m)	力の大きさ (kN/m ²)	区分	上端からの比高 (m)	高さ (m)	力の大きさ (kN/m ²)
1	100kN/m ² を超える	1.00	0.00 ~ 0.23	103.38	3mを超える	- ~ -	-	-	100kN/m ² を超える	1.00	10.57 ~ 11.18	103.38	3mを超える	- ~ -	-	-
	それ以外	1.00	0.23 ~ 8.01	100.00	それ以外	0.00 ~ 8.01	2.24	11.96	それ以外	1.00	5.00 ~ 10.57	100.00	それ以外	5.00 ~ 11.18	2.24	11.96
2	100kN/m ² を超える	-	- ~ -	-	3mを超える	- ~ -	-	-	100kN/m ² を超える	-	- ~ -	-	3mを超える	- ~ -	-	-
	それ以外	1.00	0.00 ~ 6.65	84.00	それ以外	0.00 ~ 0.00	1.59	8.52	それ以外	1.00	5.00 ~ 8.74	84.00	それ以外	5.00 ~ 8.74	1.59	8.52
3	100kN/m ² を超える	-	- ~ -	-	3mを超える	- ~ -	-	-	100kN/m ² を超える	-	- ~ -	-	3mを超える	- ~ -	-	-
	それ以外	1.00	0.00 ~ 6.42	80.85	それ以外	0.00 ~ 6.42	1.86	9.97	それ以外	1.00	5.00 ~ 7.80	80.85	それ以外	5.00 ~ 7.80	1.86	9.97
5	100kN/m ² を超える	-	- ~ -	-	3mを超える	- ~ -	-	-	100kN/m ² を超える	-	- ~ -	-	3mを超える	- ~ -	-	-
	それ以外	1.00	0.00 ~ 6.92	87.66	それ以外	0.00 ~ 0.00	1.62	8.67	それ以外	1.00	5.00 ~ 9.08	87.66	それ以外	5.00 ~ 9.08	1.62	8.67
6	100kN/m ² を超える	-	- ~ -	-	3mを超える	- ~ -	-	-	100kN/m ² を超える	-	- ~ -	-	3mを超える	- ~ -	-	-
	それ以外	1.00	0.00 ~ 7.55	96.57	それ以外	0.00 ~ 7.55	2.13	11.38	それ以外	1.00	5.00 ~ 10.00	96.57	それ以外	5.00 ~ 10.00	2.13	11.38
7	100kN/m ² を超える	1.00	0.00 ~ 1.90	129.34	3mを超える	- ~ -	-	-	100kN/m ² を超える	1.00	10.91 ~ 19.51	129.34	3mを超える	- ~ -	-	-
	それ以外	1.00	1.90 ~ 9.69	100.00	それ以外	0.00 ~ 9.69	2.24	11.99	それ以外	1.00	5.00 ~ 10.91	100.00	それ以外	5.00 ~ 19.51	2.24	11.99
8	100kN/m ² を超える	1.00	0.00 ~ 1.24	118.78	3mを超える	- ~ -	-	-	100kN/m ² を超える	1.00	12.54 ~ 20.04	118.78	3mを超える	- ~ -	-	-
	それ以外	1.00	1.24 ~ 9.03	100.00	それ以外	0.00 ~ 9.03	2.40	12.84	それ以外	1.00	5.00 ~ 12.54	100.00	それ以外	5.00 ~ 20.04	2.40	12.84
	100kN/m ² を超える		~		3mを超える	~			100kN/m ² を超える		~		3mを超える	~		
	それ以外		~		それ以外	~			それ以外		~		それ以外	~		
	100kN/m ² を超える		~		3mを超える	~			100kN/m ² を超える		~		3mを超える	~		
	それ以外		~		それ以外	~			それ以外		~		それ以外	~		
	100kN/m ² を超える		~		3mを超える	~			100kN/m ² を超える		~		3mを超える	~		
	それ以外		~		それ以外	~			それ以外		~		それ以外	~		
	100kN/m ² を超える		~		3mを超える	~			100kN/m ² を超える		~		3mを超える	~		
	それ以外		~		それ以外	~			それ以外		~		それ以外	~		
	100kN/m ² を超える		~		3mを超える	~			100kN/m ² を超える		~		3mを超える	~		
	それ以外		~		それ以外	~			それ以外		~		それ以外	~		
	100kN/m ² を超える		~		3mを超える	~			100kN/m ² を超える		~		3mを超える	~		
	それ以外		~		それ以外	~			それ以外		~		それ以外	~		