

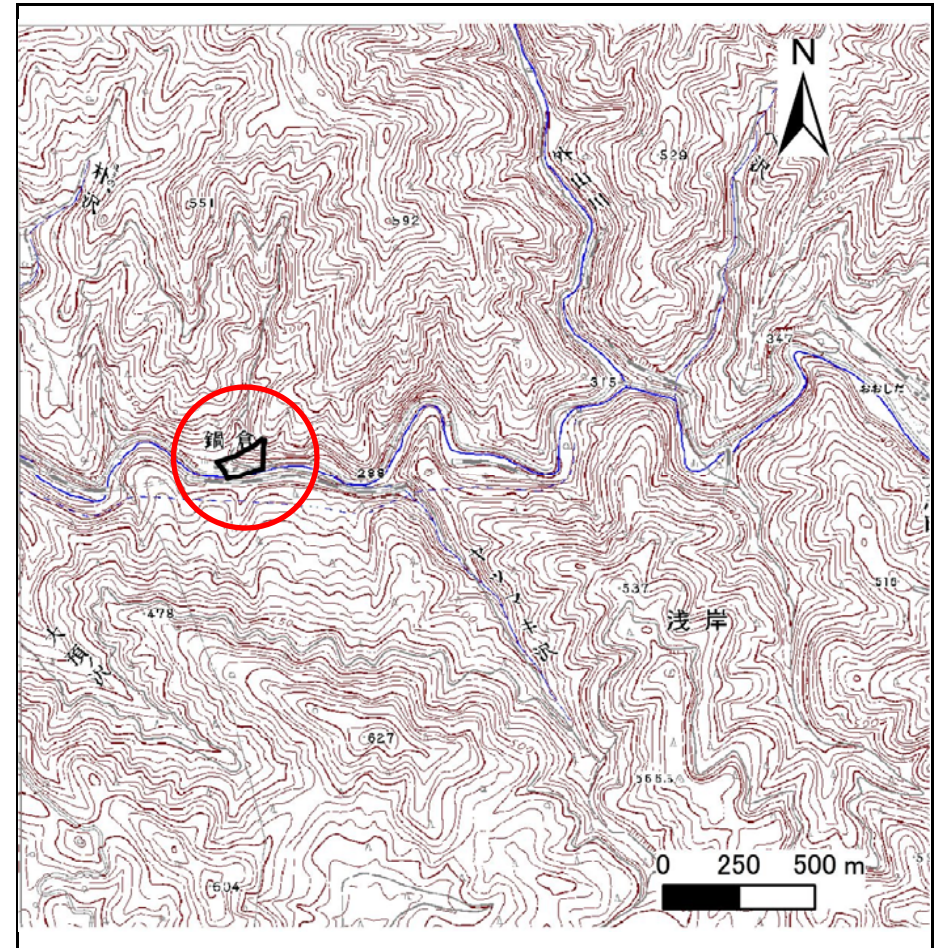
# 土砂災害防止に関する基礎調査(急傾斜地の崩壊)

表紙 概況、位置図

自然現象の種類	急傾斜地の崩壊
箇所番号	078B1001
箇所名	鍋倉
所在地	盛岡市浅岸字鍋倉
調査機関	盛岡広域振興局土木部



概況図(S=1:200,000)



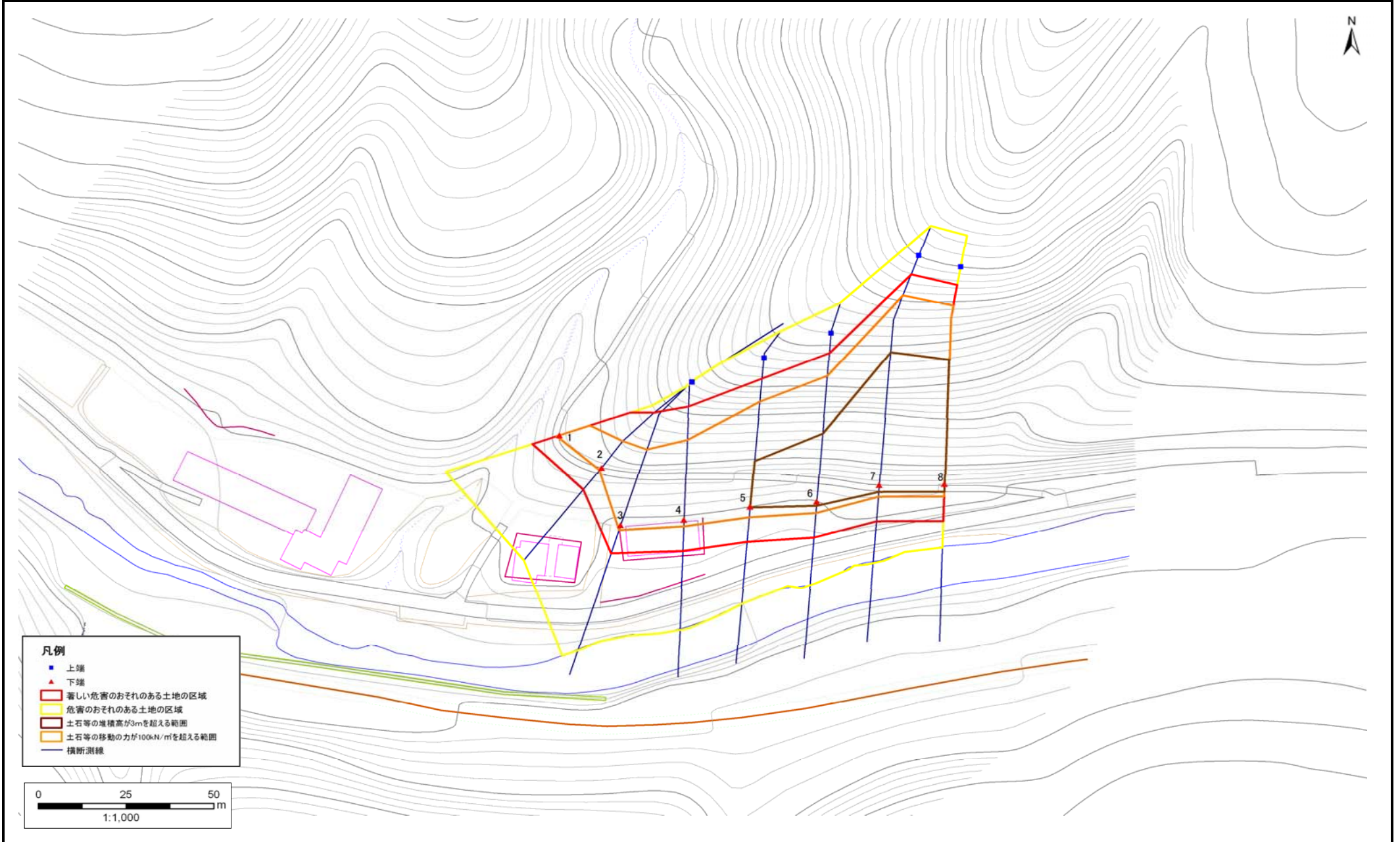
位置図(S=1:25,000)

# 急傾斜地の崩壊区域調書

様式3-1 危害のおそれのある土地、著しい危害のおそれのある土地の設定図

調査年度 平成28年度

急傾斜地の位置	箇所番号	078B1001	箇所名	鍋倉	所在地	盛岡市浅岸字鍋倉
---------	------	----------	-----	----	-----	----------



## 急傾斜地の崩壊区域調査

様式3-2 建築物に作用すると想定される衝撃に関する事項(1/1)

調査年度 平成28年度

急傾斜地の位置		箇所番号 078B1001			箇所名 鍋倉		所在地 盛岡市浅岸字鍋倉									
横断 測線 番号	急傾斜地の下端に隣接する土地								急傾斜地内							
	土石等の移動の高さと力の大きさ				土石等の堆積高さと力の大きさ				土石等の移動の高さと力の大きさ				土石等の堆積高さと力の大きさ			
	区分	高さ (m)	下端からの距離 (m)	力の大きさ (kN/m <sup>2</sup> )	区分	下端からの水平 距離(m)	高さ (m)	力の大きさ (kN/m <sup>2</sup> )	区分	高さ (m)	上端からの比高 (m)	力の大きさ (kN/m <sup>2</sup> )	区分	上端からの比高 (m)	高さ (m)	力の大きさ (kN/m <sup>2</sup> )
1	100kN/m <sup>2</sup> を超える	1.00	0.00 ~ 0.99	114.90	3mを超える	— ~ —	—	—	100kN/m <sup>2</sup> を超える	1.00	12.69 ~ 18.26	114.90	3mを超える	— ~ —	—	—
	それ以外	1.00	0.99 ~ 8.78	100.00	それ以外	0.00 ~ 8.78	2.10	10.60	それ以外	1.00	5.00 ~ 12.69	100.00	それ以外	5.00 ~ 18.26	2.10	10.60
2	100kN/m <sup>2</sup> を超える	1.00	0.00 ~ 1.06	115.95	3mを超える	— ~ —	—	—	100kN/m <sup>2</sup> を超える	1.00	12.69 ~ 18.82	115.95	3mを超える	— ~ —	—	—
	それ以外	1.00	1.06 ~ 8.85	100.00	それ以外	0.00 ~ 8.85	2.10	10.60	それ以外	1.00	5.00 ~ 12.69	100.00	それ以外	5.00 ~ 18.82	2.10	10.60
3	100kN/m <sup>2</sup> を超える	1.00	0.00 ~ 1.69	125.90	3mを超える	— ~ —	—	—	100kN/m <sup>2</sup> を超える	1.00	12.69 ~ 27.26	125.90	3mを超える	— ~ —	—	—
	それ以外	1.00	1.69 ~ 9.48	100.00	それ以外	0.00 ~ 9.48	2.69	13.61	それ以外	1.00	5.00 ~ 12.69	100.00	それ以外	5.00 ~ 27.26	2.69	13.61
4	100kN/m <sup>2</sup> を超える	1.00	0.00 ~ 2.15	133.38	3mを超える	— ~ —	—	—	100kN/m <sup>2</sup> を超える	1.00	11.64 ~ 27.28	133.38	3mを超える	— ~ —	—	—
	それ以外	1.00	2.15 ~ 9.94	100.00	それ以外	0.00 ~ 9.94	2.77	14.01	それ以外	1.00	5.00 ~ 11.64	100.00	それ以外	5.00 ~ 27.28	2.77	14.01
5	100kN/m <sup>2</sup> を超える	1.00	0.00 ~ 3.43	155.23	3mを超える	0.00 ~ 0.25	3.13	15.83	100kN/m <sup>2</sup> を超える	1.00	10.54 ~ 35.96	155.23	3mを超える	25.00 ~ 35.96	3.13	15.83
	それ以外	1.00	3.43 ~ 11.22	100.00	それ以外	0.25 ~ 11.22	3.00	15.16	それ以外	1.00	5.00 ~ 10.54	100.00	それ以外	5.00 ~ 25.00	3.00	15.16
6	100kN/m <sup>2</sup> を超える	1.00	0.00 ~ 3.66	159.37	3mを超える	0.00 ~ 1.38	3.68	18.59	100kN/m <sup>2</sup> を超える	1.00	10.53 ~ 41.95	159.37	3mを超える	25.00 ~ 41.95	3.68	18.59
	それ以外	1.00	3.66 ~ 11.45	100.00	それ以外	1.38 ~ 11.45	3.00	15.16	それ以外	1.00	5.00 ~ 10.53	100.00	それ以外	5.00 ~ 25.00	3.00	15.16
7	100kN/m <sup>2</sup> を超える	1.00	0.00 ~ 3.79	161.56	3mを超える	0.00 ~ 2.25	4.04	20.43	100kN/m <sup>2</sup> を超える	1.00	10.53 ~ 57.67	161.56	3mを超える	25.00 ~ 57.67	4.04	20.43
	それ以外	1.00	3.79 ~ 11.57	100.00	それ以外	2.25 ~ 11.57	3.00	15.16	それ以外	1.00	5.00 ~ 10.53	100.00	それ以外	5.00 ~ 25.00	3.00	15.16
8	100kN/m <sup>2</sup> を超える	1.00	0.00 ~ 3.98	165.08	3mを超える	0.00 ~ 2.42	4.18	21.11	100kN/m <sup>2</sup> を超える	1.00	10.63 ~ 58.06	165.08	3mを超える	25.00 ~ 58.06	4.18	21.11
	それ以外	1.00	3.98 ~ 11.77	100.00	それ以外	2.42 ~ 11.77	3.00	15.16	それ以外	1.00	5.00 ~ 10.63	100.00	それ以外	5.00 ~ 25.00	3.00	15.16
	100kN/m <sup>2</sup> を超える		~		3mを超える	~			100kN/m <sup>2</sup> を超える		~		3mを超える	~		
	それ以外		~		それ以外	~			それ以外		~		それ以外	~		
	100kN/m <sup>2</sup> を超える		~		3mを超える	~			100kN/m <sup>2</sup> を超える		~		3mを超える	~		
	それ以外		~		それ以外	~			それ以外		~		それ以外	~		
	100kN/m <sup>2</sup> を超える		~		3mを超える	~			100kN/m <sup>2</sup> を超える		~		3mを超える	~		
	それ以外		~		それ以外	~			それ以外		~		それ以外	~		
	100kN/m <sup>2</sup> を超える		~		3mを超える	~			100kN/m <sup>2</sup> を超える		~		3mを超える	~		
	それ以外		~		それ以外	~			それ以外		~		それ以外	~		
	100kN/m <sup>2</sup> を超える		~		3mを超える	~			100kN/m <sup>2</sup> を超える		~		3mを超える	~		
	それ以外		~		それ以外	~			それ以外		~		それ以外	~		