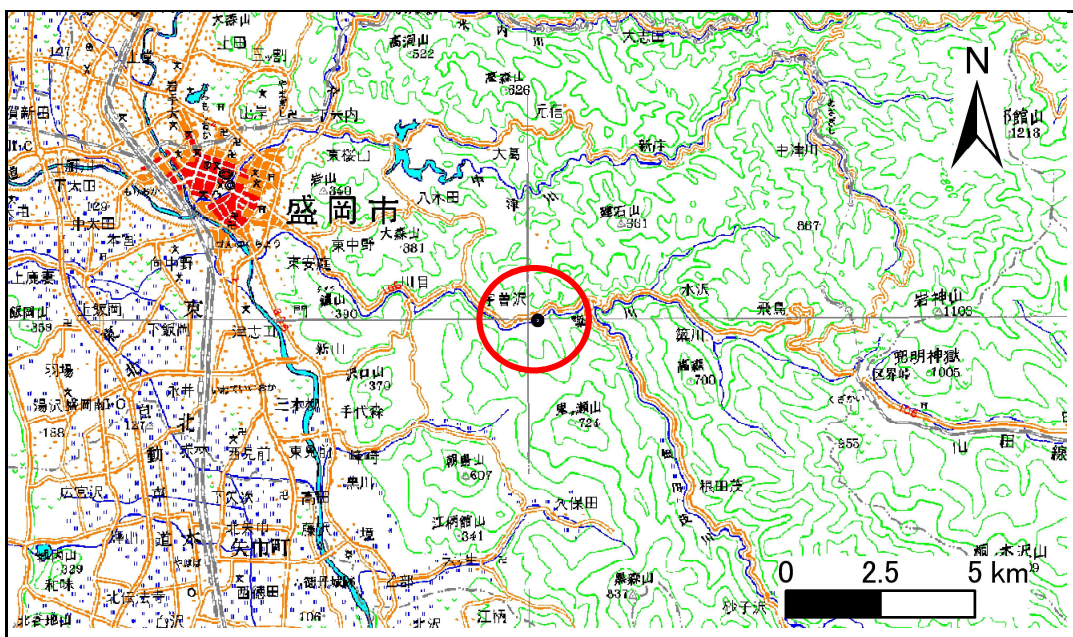


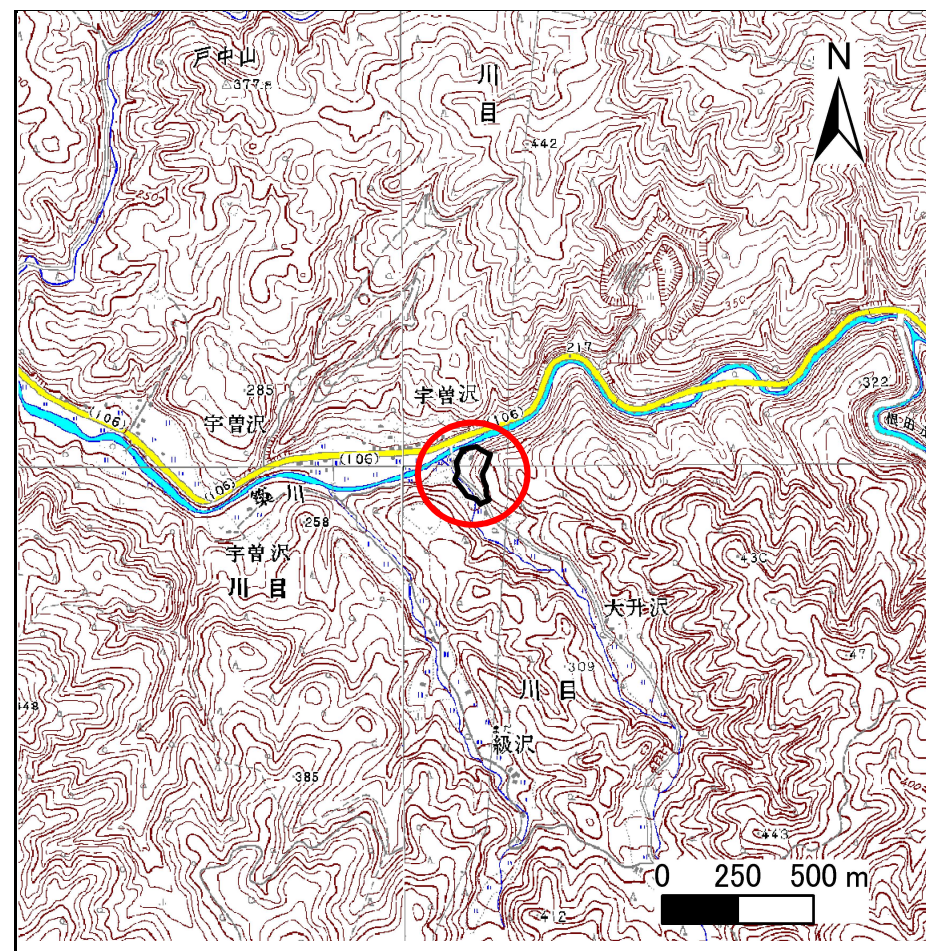
# 土砂災害防止に関する基礎調査(急傾斜地の崩壊)

表紙 概況、位置図

自然現象の種類	急傾斜地の崩壊
箇所番号	078A1004
箇所名	梁川
所在地	岩手県盛岡市梁川第1地割
調査機関	岩手県盛岡地方振興局土木部



位置図 (S=1:200,000)



概況図 (S=1:25,000)

岩手県

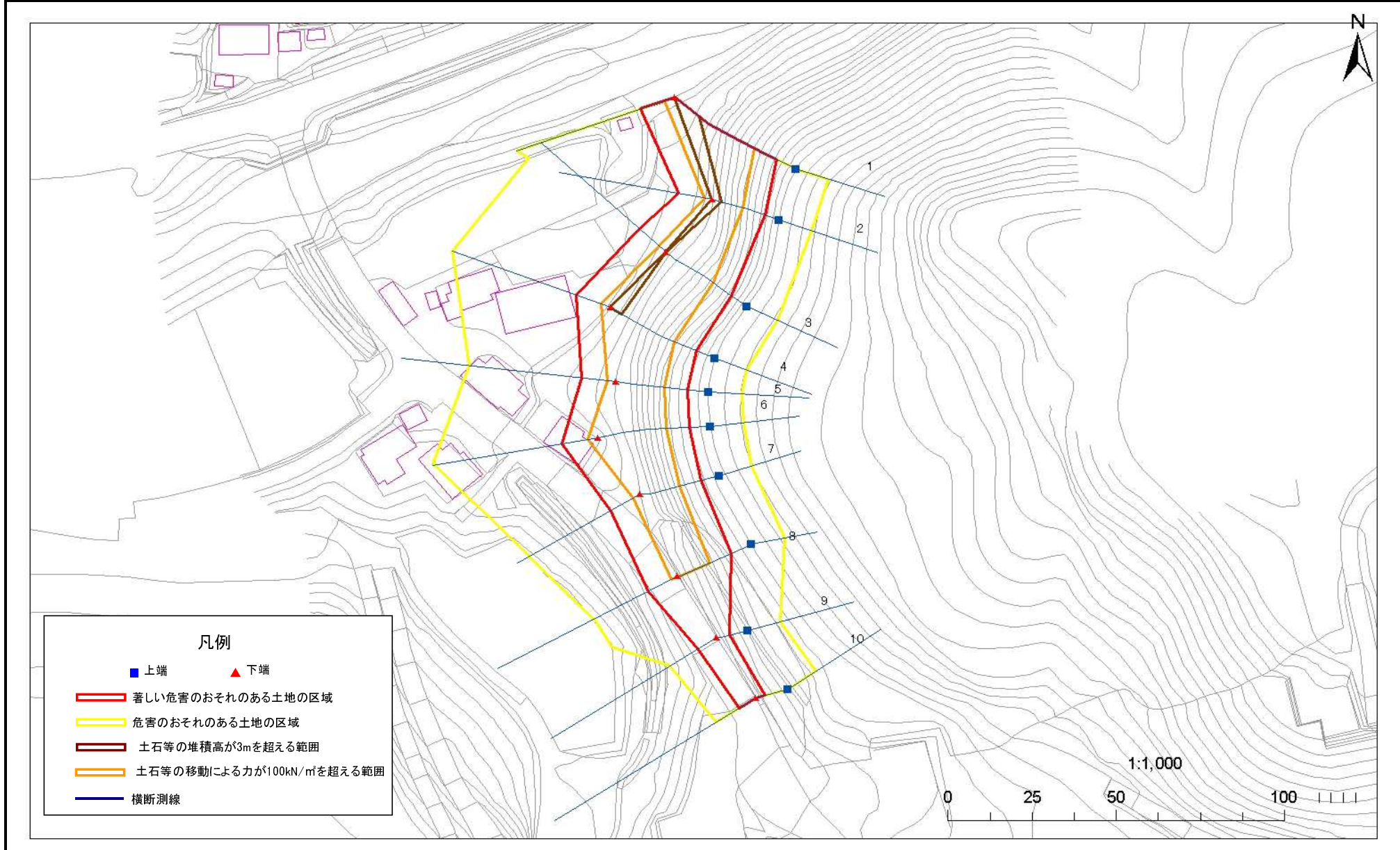
# 急傾斜地の崩壊区域調書

様式3-1 危害のおそれのある土地、著しい危害のおそれのある土地の設定図

調査年度

17

急傾斜地の位置 箇所番号 078A1004 箇所名 梁川 所在地 岩手県盛岡市梁川第1地割



# 急傾斜地の崩壊区域調査

様式3-2 建築物に作用すると想定される衝撃に関する事項 (1/1)

調査年度

17

急傾斜地の位置		078A1004				箇所名		梁川		所在地		岩手県盛岡市梁川第1地割				
横断 測線 番号	急傾斜地の下端に隣接する土地								急傾斜地内							
	土石等の移動の高さと力の大きさ				土石等の堆積高さと力の大きさ				土石等の移動の高さと力の大きさ				土石等の堆積高さと力の大きさ			
	区分	高さ (m)	下端からの距離 (m)	力の大きさ (kN/m <sup>2</sup> )	区分	下端からの水平 距離(m)	高さ (m)	力の大きさ (kN/m <sup>2</sup> )	区分	高さ (m)	上端からの比高 (m)	力の大きさ (kN/m <sup>2</sup> )	区分	上端からの比高 (m)	高さ (m)	力の大きさ (kN/m <sup>2</sup> )
1	100kN/m <sup>2</sup> を超える	1.00	0.00 ~ 3.26	152.18	3mを超える	0.00 ~ 0.23	3.12	16.70	100kN/m <sup>2</sup> を超える	1.00	10.54 ~ 31.94	152.18	3mを超える	25.00 ~ 31.94	3.12	16.70
	それ以外	1.00	3.26 ~ 11.04	100.00	それ以外	0.23 ~ 11.04	3.00	16.05	それ以外	1.00	5.00 ~ 10.54	100.00	それ以外	5.00 ~ 25.00	3.00	16.05
2	100kN/m <sup>2</sup> を超える	1.00	0.00 ~ 2.20	134.26	3mを超える	0.00 ~ 0.19	3.14	16.78	100kN/m <sup>2</sup> を超える	1.00	12.62 ~ 23.01	134.26	3mを超える	20.00 ~ 23.01	3.14	16.78
	それ以外	1.00	2.20 ~ 9.99	100.00	それ以外	0.19 ~ 9.99	3.00	16.05	それ以外	1.00	5.00 ~ 12.62	100.00	それ以外	5.00 ~ 20.00	3.00	16.05
3	100kN/m <sup>2</sup> を超える	1.00	0.00 ~ 2.97	147.20	3mを超える	0.00 ~ 0.32	3.18	17.03	100kN/m <sup>2</sup> を超える	1.00	10.70 ~ 25.02	147.20	3mを超える	25.00 ~ 25.02	3.18	17.03
	それ以外	1.00	2.97 ~ 10.76	100.00	それ以外	0.32 ~ 10.76	3.00	16.05	それ以外	1.00	5.00 ~ 10.70	100.00	それ以外	5.00 ~ 25.00	3.00	16.05
4	100kN/m <sup>2</sup> を超える	1.00	0.00 ~ 3.18	150.81	3mを超える	0.00 ~ 0.18	3.10	16.60	100kN/m <sup>2</sup> を超える	1.00	10.55 ~ 28.00	150.81	3mを超える	25.00 ~ 28.00	3.10	16.60
	それ以外	1.00	3.18 ~ 10.97	100.00	それ以外	0.18 ~ 10.97	3.00	16.05	それ以外	1.00	5.00 ~ 10.55	100.00	それ以外	5.00 ~ 25.00	3.00	16.05
5	100kN/m <sup>2</sup> を超える	1.00	0.00 ~ 2.61	140.95	3mを超える	- ~ -	-	-	100kN/m <sup>2</sup> を超える	1.00	10.54 ~ 21.99	140.95	3mを超える	- ~ -	-	-
	それ以外	1.00	2.61 ~ 10.39	100.00	それ以外	0.00 ~ 10.39	2.74	14.66	それ以外	1.00	5.00 ~ 10.54	100.00	それ以外	5.00 ~ 21.99	2.74	14.66
6	100kN/m <sup>2</sup> を超える	1.00	0.00 ~ 3.11	149.56	3mを超える	0.00 ~ 0.18	3.10	16.59	100kN/m <sup>2</sup> を超える	1.00	10.55 ~ 27.03	149.56	3mを超える	25.00 ~ 27.03	3.10	16.59
	それ以外	1.00	3.11 ~ 10.89	100.00	それ以外	0.18 ~ 10.89	3.00	16.05	それ以外	1.00	5.00 ~ 10.55	100.00	それ以外	5.00 ~ 25.00	3.00	16.05
7	100kN/m <sup>2</sup> を超える	1.00	0.00 ~ 2.50	139.26	3mを超える	- ~ -	-	-	100kN/m <sup>2</sup> を超える	1.00	10.79 ~ 21.14	139.26	3mを超える	- ~ -	-	-
	それ以外	1.00	2.50 ~ 10.29	100.00	それ以外	0.00 ~ 10.29	2.85	15.27	それ以外	1.00	5.00 ~ 10.79	100.00	それ以外	5.00 ~ 21.14	2.85	15.27
8	100kN/m <sup>2</sup> を超える	1.00	0.00 ~ 2.06	131.81	3mを超える	- ~ -	-	-	100kN/m <sup>2</sup> を超える	1.00	10.53 ~ 18.42	131.81	3mを超える	- ~ -	-	-
	それ以外	1.00	2.06 ~ 9.84	100.00	それ以外	0.00 ~ 9.84	2.37	12.67	それ以外	1.00	5.00 ~ 10.53	100.00	それ以外	5.00 ~ 18.42	2.37	12.67
9	100kN/m <sup>2</sup> を超える	-	- ~ -	-	3mを超える	- ~ -	-	-	100kN/m <sup>2</sup> を超える	-	- ~ -	-	3mを超える	- ~ -	-	-
	それ以外	1.00	0.00 ~ 6.65	83.97	それ以外	0.00 ~ 6.65	1.86	9.96	それ以外	1.00	5.00 ~ 8.23	83.97	それ以外	5.00 ~ 8.23	1.86	9.96
10	100kN/m <sup>2</sup> を超える	-	- ~ -	-	3mを超える	- ~ -	-	-	100kN/m <sup>2</sup> を超える	-	- ~ -	-	3mを超える	- ~ -	-	-
	それ以外	1.00	0.00 ~ 6.10	76.52	それ以外	0.00 ~ 0.00	1.71	9.15	それ以外	1.00	5.00 ~ 7.02	76.52	それ以外	5.00 ~ 7.02	1.71	9.15
	100kN/m <sup>2</sup> を超える		~		3mを超える	~			100kN/m <sup>2</sup> を超える		~		3mを超える	~		
	それ以外		~		それ以外	~			それ以外		~		それ以外	~		
	100kN/m <sup>2</sup> を超える		~		3mを超える	~			100kN/m <sup>2</sup> を超える		~		3mを超える	~		
	それ以外		~		それ以外	~			それ以外		~		それ以外	~		
	100kN/m <sup>2</sup> を超える		~		3mを超える	~			100kN/m <sup>2</sup> を超える		~		3mを超える	~		
	それ以外		~		それ以外	~			それ以外		~		それ以外	~		
	100kN/m <sup>2</sup> を超える		~		3mを超える	~			100kN/m <sup>2</sup> を超える		~		3mを超える	~		
	それ以外		~		それ以外	~			それ以外		~		それ以外	~		