

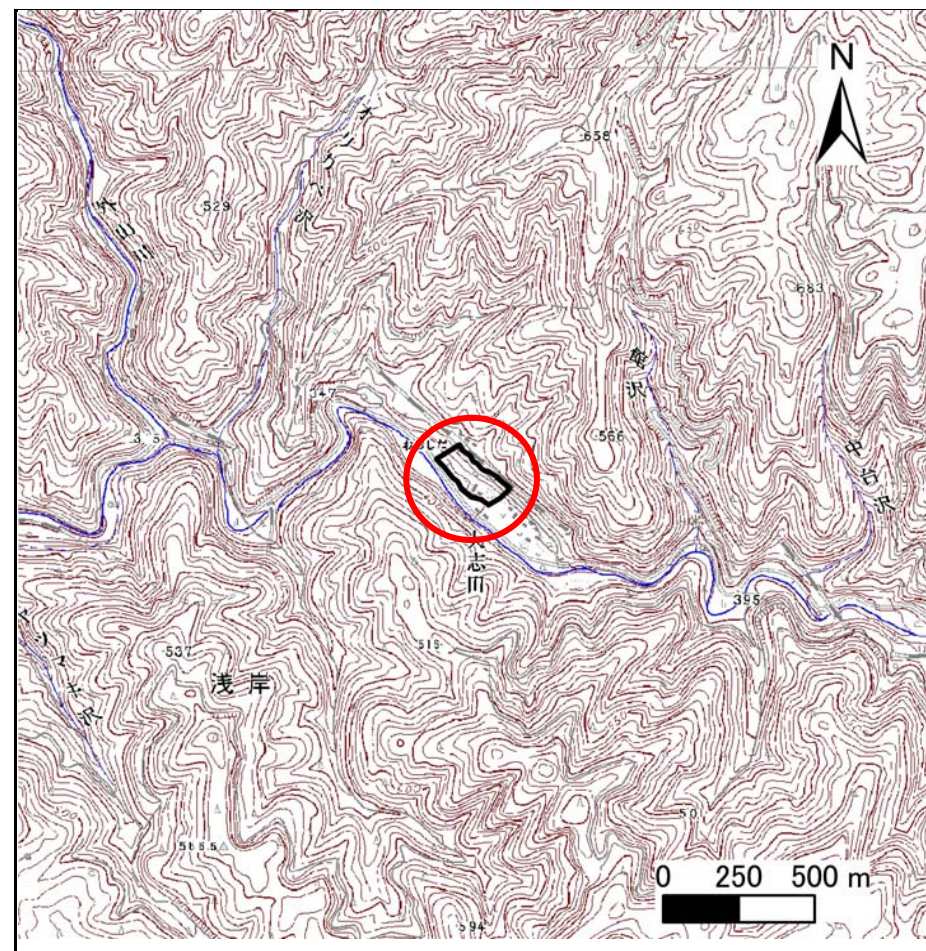
土砂災害防止に関する基礎調査(急傾斜地の崩壊)

表紙 概況、位置図

自然現象の種類	急傾斜地の崩壊
箇所番号	078A1002
箇所名	大志田-1
所在地	岩手県盛岡市浅岸大志田
調査機関	岩手県盛岡地方振興局土木部



位置図 (S=1:200,000)



概況図 (S=1:25,000)

岩手県

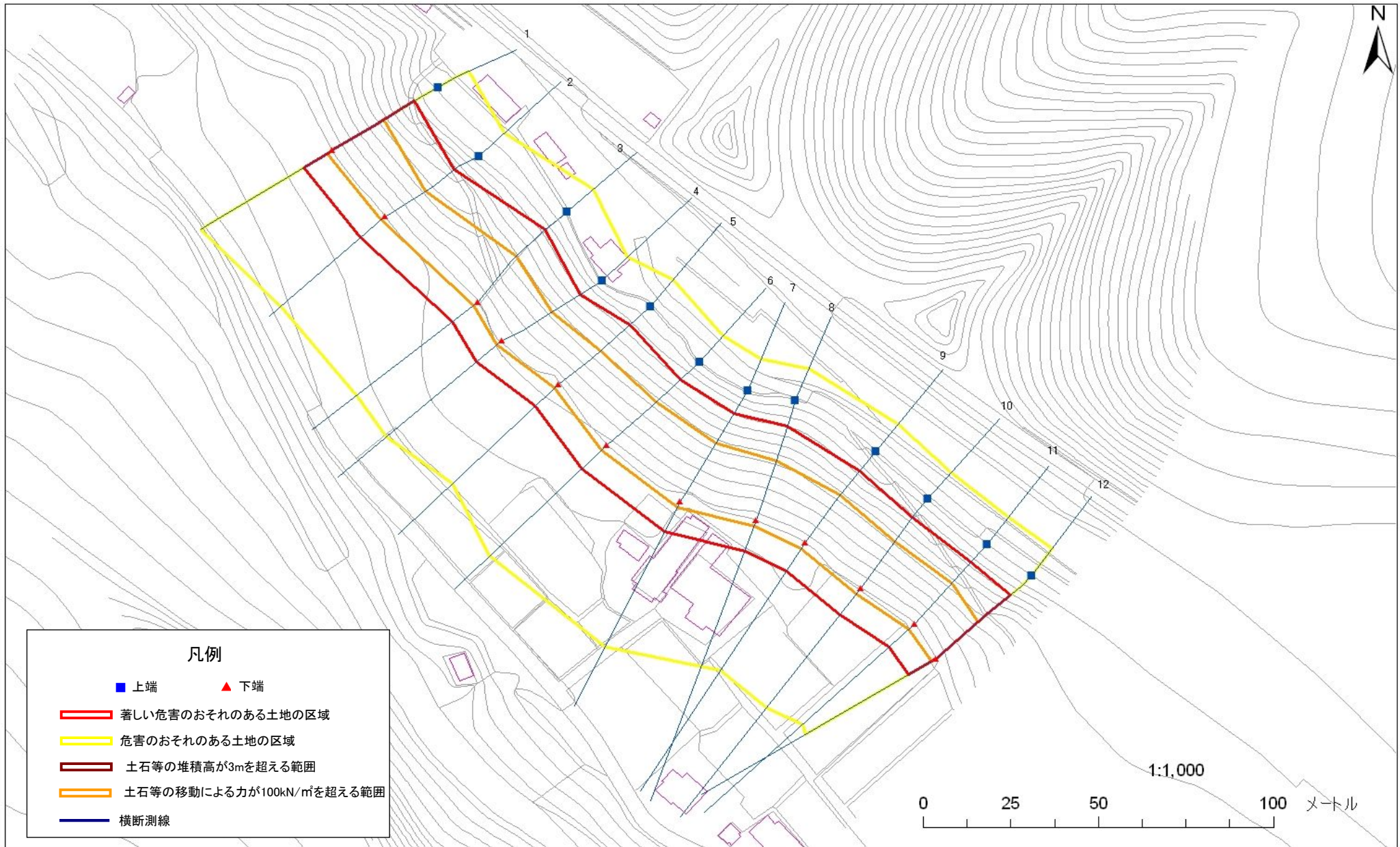
急傾斜地の崩壊区域調書

様式3-1 危害のおそれのある土地、著しい危害のおそれのある土地の設定図

調査年度

17

急傾斜地の位置 箇所番号 078A1002 箇所名 大志田-1 所在地 岩手県盛岡市浅岸大志田



急傾斜地の崩壊区域調査

様式3-2 建築物に作用すると想定される衝撃に関する事項 (1/1)

調査年度

17

急傾斜地の位置		078A1002			箇所名		大志田-1		所在地		岩手県盛岡市浅岸大志田					
横断 測線 番号	急傾斜地の下端に隣接する土地								急傾斜地内							
	土石等の移動の高さと力の大きさ				土石等の堆積高さと力の大きさ				土石等の移動の高さと力の大きさ				土石等の堆積高さと力の大きさ			
	区分	高さ (m)	下端からの距離 (m)	力の大きさ (kN/m ²)	区分	下端からの水平 距離(m)	高さ (m)	力の大きさ (kN/m ²)	区分	高さ (m)	上端からの比高 (m)	力の大きさ (kN/m ²)	区分	上端からの比高 (m)	高さ (m)	力の大きさ (kN/m ²)
1	100kN/m ² を超える	1.00	0.00 ~ 1.92	129.63	3mを超える	- ~ -	-	-	100kN/m ² を超える	1.00	11.42 ~ 22.28	129.63	3mを超える	- ~ -	-	-
	それ以外	1.00	1.92 ~ 9.71	100.00	それ以外	0.00 ~ 9.71	2.48	13.29	それ以外	1.00	5.00 ~ 11.42	100.00	それ以外	5.00 ~ 22.28	2.48	13.29
2	100kN/m ² を超える	1.00	0.00 ~ 1.61	124.61	3mを超える	- ~ -	-	-	100kN/m ² を超える	1.00	11.59 ~ 20.00	124.61	3mを超える	- ~ -	-	-
	それ以外	1.00	1.61 ~ 9.40	100.00	それ以外	0.00 ~ 9.40	2.47	13.20	それ以外	1.00	5.00 ~ 11.59	100.00	それ以外	5.00 ~ 20.00	2.47	13.20
3	100kN/m ² を超える	1.00	0.00 ~ 1.71	126.20	3mを超える	- ~ -	-	-	100kN/m ² を超える	1.00	11.88 ~ 22.32	126.20	3mを超える	- ~ -	-	-
	それ以外	1.00	1.71 ~ 9.49	100.00	それ以外	0.00 ~ 9.49	2.44	13.07	それ以外	1.00	5.00 ~ 11.88	100.00	それ以外	5.00 ~ 22.32	2.44	13.07
4	100kN/m ² を超える	1.00	0.00 ~ 2.04	131.58	3mを超える	- ~ -	-	-	100kN/m ² を超える	1.00	11.14 ~ 21.91	131.58	3mを超える	- ~ -	-	-
	それ以外	1.00	2.04 ~ 9.83	100.00	それ以外	0.00 ~ 9.83	2.52	13.47	それ以外	1.00	5.00 ~ 11.14	100.00	それ以外	5.00 ~ 21.91	2.52	13.47
5	100kN/m ² を超える	1.00	0.00 ~ 1.60	124.49	3mを超える	- ~ -	-	-	100kN/m ² を超える	1.00	11.90 ~ 21.24	124.49	3mを超える	- ~ -	-	-
	それ以外	1.00	1.60 ~ 9.39	100.00	それ以外	0.00 ~ 9.39	2.44	13.06	それ以外	1.00	5.00 ~ 11.90	100.00	それ以外	5.00 ~ 21.24	2.44	13.06
6	100kN/m ² を超える	1.00	0.00 ~ 2.16	133.51	3mを超える	- ~ -	-	-	100kN/m ² を超える	1.00	11.18 ~ 23.47	133.51	3mを超える	- ~ -	-	-
	それ以外	1.00	2.16 ~ 9.94	100.00	それ以外	0.00 ~ 9.94	2.51	13.44	それ以外	1.00	5.00 ~ 11.18	100.00	それ以外	5.00 ~ 23.47	2.51	13.44
7	100kN/m ² を超える	1.00	0.00 ~ 2.06	131.84	3mを超える	- ~ -	-	-	100kN/m ² を超える	1.00	11.43 ~ 23.99	131.84	3mを超える	- ~ -	-	-
	それ以外	1.00	2.06 ~ 9.84	100.00	それ以外	0.00 ~ 9.84	2.48	13.28	それ以外	1.00	5.00 ~ 11.43	100.00	それ以外	5.00 ~ 23.99	2.48	13.28
8	100kN/m ² を超える	1.00	0.00 ~ 1.91	129.36	3mを超える	- ~ -	-	-	100kN/m ² を超える	1.00	11.60 ~ 23.11	129.36	3mを超える	- ~ -	-	-
	それ以外	1.00	1.91 ~ 9.69	100.00	それ以外	0.00 ~ 9.69	2.47	13.20	それ以外	1.00	5.00 ~ 11.60	100.00	それ以外	5.00 ~ 23.11	2.47	13.20
9	100kN/m ² を超える	1.00	0.00 ~ 2.15	133.33	3mを超える	- ~ -	-	-	100kN/m ² を超える	1.00	11.04 ~ 22.38	133.33	3mを超える	- ~ -	-	-
	それ以外	1.00	2.15 ~ 9.93	100.00	それ以外	0.00 ~ 9.93	2.53	13.55	それ以外	1.00	5.00 ~ 11.04	100.00	それ以外	5.00 ~ 22.38	2.53	13.55
10	100kN/m ² を超える	1.00	0.00 ~ 2.27	135.41	3mを超える	- ~ -	-	-	100kN/m ² を超える	1.00	10.84 ~ 22.28	135.41	3mを超える	- ~ -	-	-
	それ以外	1.00	2.27 ~ 10.06	100.00	それ以外	0.00 ~ 10.06	2.57	13.74	それ以外	1.00	5.00 ~ 10.84	100.00	それ以外	5.00 ~ 22.28	2.57	13.74
11	100kN/m ² を超える	1.00	0.00 ~ 2.32	136.14	3mを超える	- ~ -	-	-	100kN/m ² を超える	1.00	10.73 ~ 21.90	136.14	3mを超える	- ~ -	-	-
	それ以外	1.00	2.32 ~ 10.10	100.00	それ以外	0.00 ~ 10.10	2.59	13.88	それ以外	1.00	5.00 ~ 10.73	100.00	それ以外	5.00 ~ 21.90	2.59	13.88
12	100kN/m ² を超える	1.00	0.00 ~ 1.53	123.32	3mを超える	- ~ -	-	-	100kN/m ² を超える	1.00	12.20 ~ 21.76	123.32	3mを超える	- ~ -	-	-
	それ以外	1.00	1.53 ~ 9.31	100.00	それ以外	0.00 ~ 9.31	2.42	12.95	それ以外	1.00	5.00 ~ 12.20	100.00	それ以外	5.00 ~ 21.76	2.42	12.95
	100kN/m ² を超える		~		3mを超える	~			100kN/m ² を超える		~		3mを超える	~		
	それ以外		~		それ以外	~			それ以外		~		それ以外	~		
	100kN/m ² を超える		~		3mを超える	~			100kN/m ² を超える		~		3mを超える	~		
	それ以外		~		それ以外	~			それ以外		~		それ以外	~		
	100kN/m ² を超える		~		3mを超える	~			100kN/m ² を超える		~		3mを超える	~		
	それ以外		~		それ以外	~			それ以外		~		それ以外	~		