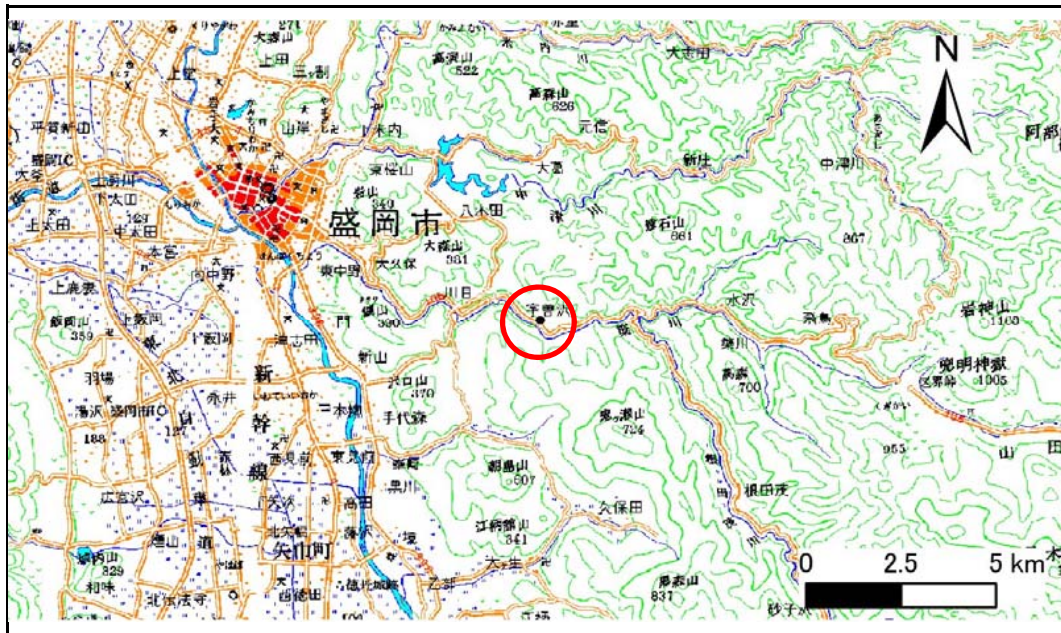


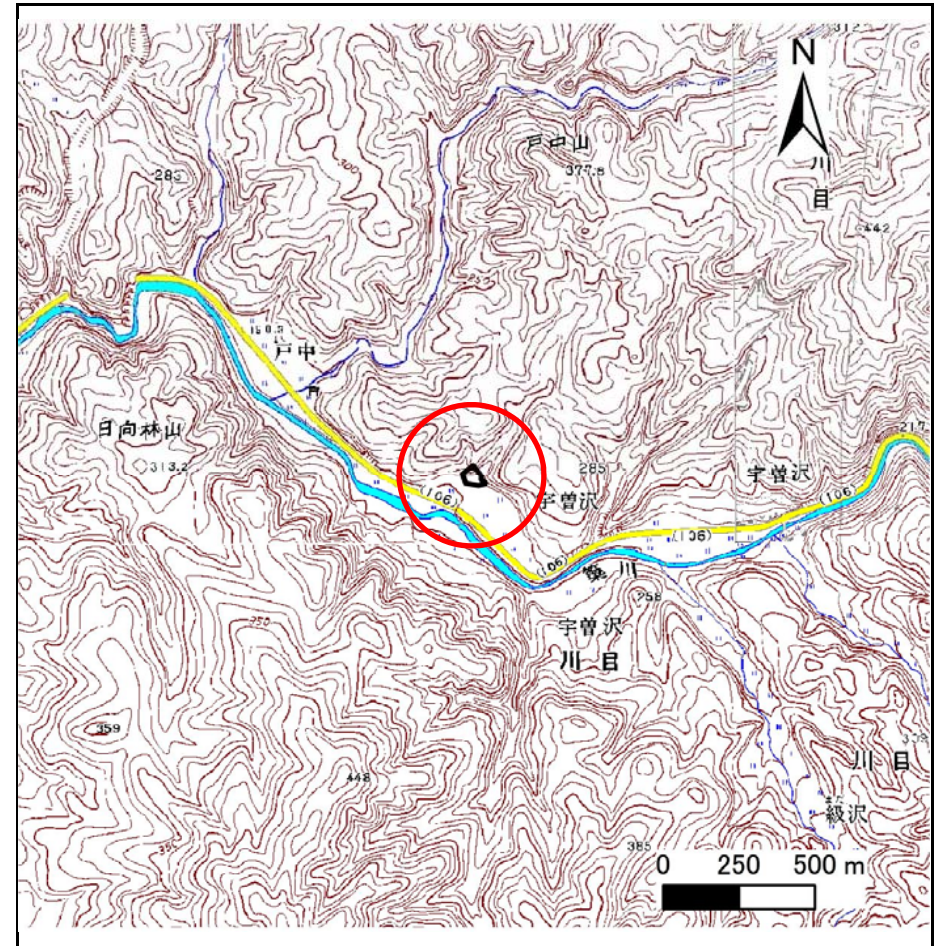
土砂災害防止に関する基礎調査(急傾斜地の崩壊)

表紙 概況、位置図

| | |
|---------|------------|
| 自然現象の種類 | 急傾斜地の崩壊 |
| 箇所番号 | 077B1041 |
| 箇所名 | 川目-3 |
| 所在地 | 盛岡市川目字第4地割 |
| 調査機関 | 盛岡広域振興局土木部 |



概況図(S=1:200,000)



位置図(S=1:25,000)

急傾斜地の崩壊区域調書

様式3-1 危害のおそれのある土地、著しい危害のおそれのある土地の設定図

調査年度 平成28年度

| | | | | | | |
|---------|------|----------|-----|------|-----|-----------|
| 急傾斜地の位置 | 箇所番号 | 077B1041 | 箇所名 | 川目-3 | 所在地 | 盛岡市川目第4地割 |
|---------|------|----------|-----|------|-----|-----------|



急傾斜地の崩壊区域調書

様式3-2 建築物に作用すると想定される衝撃に関する事項(1/1)

| | |
|------|--------|
| 調査年度 | 平成28年度 |
|------|--------|

| 急傾斜地の位置 | | 077B1041 | | | 箇所名 | | 川目-3 | | 所在地 | | 盛岡市川目字第4地割 | | | | | |
|----------------|---------------------------|-----------|----------------|-------------------------------|----------------|------------------|-----------|-------------------------------|---------------------------|-----------|----------------|-------------------------------|----------------|----------------|-----------|-------------------------------|
| 横断 測線 番号 | 急傾斜地の下端に隣接する土地 | | | | | | | | 急傾斜地内 | | | | | | | |
| | 土石等の移動の高さと力の大きさ | | | | 土石等の堆積高さと力の大きさ | | | | 土石等の移動の高さと力の大きさ | | | | 土石等の堆積高さと力の大きさ | | | |
| | 区分 | 高さ (m) | 下端からの距離 (m) | 力の大きさ (kN/m ²) | 区分 | 下端からの水平 距離(m) | 高さ (m) | 力の大きさ (kN/m ²) | 区分 | 高さ (m) | 上端からの比高 (m) | 力の大きさ (kN/m ²) | 区分 | 上端からの比高 (m) | 高さ (m) | 力の大きさ (kN/m ²) |
| 1 | 100kN/m ² を超える | 1.00 | 0.00 ~ 0.99 | 114.91 | 3mを超える | — ~ — | — | — | 100kN/m ² を超える | 1.00 | 10.61 ~ 13.77 | 114.91 | 3mを超える | — ~ — | — | — |
| | それ以外 | 1.00 | 0.99 ~ 8.78 | 100.00 | それ以外 | 0.00 ~ 8.78 | 2.13 | 10.74 | それ以外 | 1.00 | 5.00 ~ 10.61 | 100.00 | それ以外 | 5.00 ~ 13.77 | 2.13 | 10.74 |
| 2 | 100kN/m ² を超える | 1.00 | 0.00 ~ 1.84 | 128.29 | 3mを超える | — ~ — | — | — | 100kN/m ² を超える | 1.00 | 10.77 ~ 18.46 | 128.29 | 3mを超える | — ~ — | — | — |
| | それ以外 | 1.00 | 1.84 ~ 9.62 | 100.00 | それ以外 | 0.00 ~ 9.62 | 2.26 | 11.44 | それ以外 | 1.00 | 5.00 ~ 10.77 | 100.00 | それ以外 | 5.00 ~ 18.46 | 2.26 | 11.44 |
| 3 | 100kN/m ² を超える | 1.00 | 0.00 ~ 2.50 | 139.22 | 3mを超える | — ~ — | — | — | 100kN/m ² を超える | 1.00 | 10.54 ~ 21.22 | 139.22 | 3mを超える | — ~ — | — | — |
| | それ以外 | 1.00 | 2.50 ~ 10.29 | 100.00 | それ以外 | 0.00 ~ 10.29 | 2.73 | 13.81 | それ以外 | 1.00 | 5.00 ~ 10.54 | 100.00 | それ以外 | 5.00 ~ 21.22 | 2.73 | 13.81 |
| 4 | 100kN/m ² を超える | 1.00 | 0.00 ~ 2.71 | 142.79 | 3mを超える | — ~ — | — | — | 100kN/m ² を超える | 1.00 | 10.55 ~ 22.88 | 142.79 | 3mを超える | — ~ — | — | — |
| | それ以外 | 1.00 | 2.71 ~ 10.50 | 100.00 | それ以外 | 0.00 ~ 10.50 | 2.74 | 13.87 | それ以外 | 1.00 | 5.00 ~ 10.55 | 100.00 | それ以外 | 5.00 ~ 22.88 | 2.74 | 13.87 |
| | 100kN/m ² を超える | | ~ | | 3mを超える | ~ | | | 100kN/m ² を超える | | ~ | | 3mを超える | ~ | | |
| | それ以外 | | ~ | | それ以外 | ~ | | | それ以外 | | ~ | | それ以外 | ~ | | |
| | 100kN/m ² を超える | | ~ | | 3mを超える | ~ | | | 100kN/m ² を超える | | ~ | | 3mを超える | ~ | | |
| | それ以外 | | ~ | | それ以外 | ~ | | | それ以外 | | ~ | | それ以外 | ~ | | |
| | 100kN/m ² を超える | | ~ | | 3mを超える | ~ | | | 100kN/m ² を超える | | ~ | | 3mを超える | ~ | | |
| | それ以外 | | ~ | | それ以外 | ~ | | | それ以外 | | ~ | | それ以外 | ~ | | |
| | 100kN/m ² を超える | | ~ | | 3mを超える | ~ | | | 100kN/m ² を超える | | ~ | | 3mを超える | ~ | | |
| | それ以外 | | ~ | | それ以外 | ~ | | | それ以外 | | ~ | | それ以外 | ~ | | |
| | 100kN/m ² を超える | | ~ | | 3mを超える | ~ | | | 100kN/m ² を超える | | ~ | | 3mを超える | ~ | | |
| | それ以外 | | ~ | | それ以外 | ~ | | | それ以外 | | ~ | | それ以外 | ~ | | |
| | 100kN/m ² を超える | | ~ | | 3mを超える | ~ | | | 100kN/m ² を超える | | ~ | | 3mを超える | ~ | | |
| | それ以外 | | ~ | | それ以外 | ~ | | | それ以外 | | ~ | | それ以外 | ~ | | |
| | 100kN/m ² を超える | | ~ | | 3mを超える | ~ | | | 100kN/m ² を超える | | ~ | | 3mを超える | ~ | | |
| | それ以外 | | ~ | | それ以外 | ~ | | | それ以外 | | ~ | | それ以外 | ~ | | |