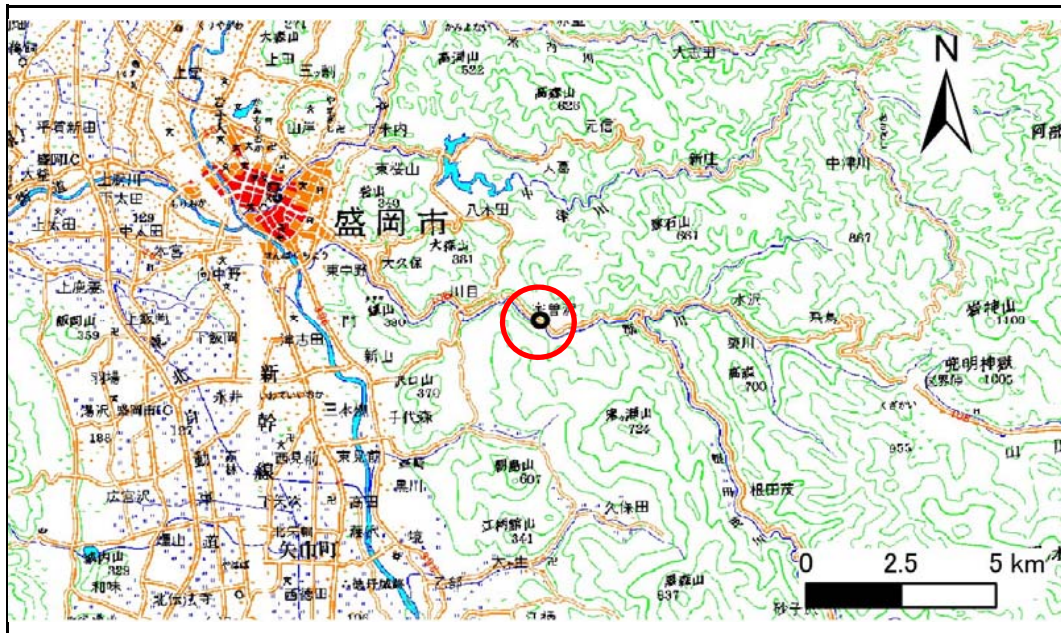


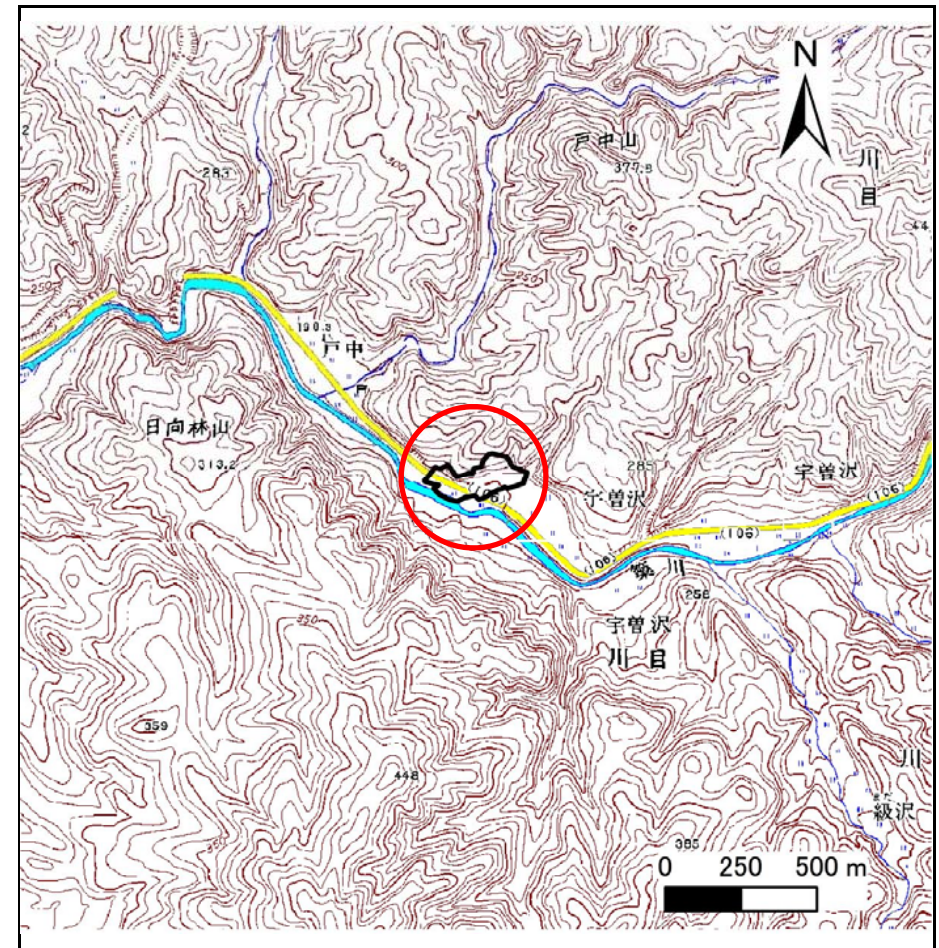
土砂災害防止に関する基礎調査(急傾斜地の崩壊)

表紙 概況、位置図

自然現象の種類	急傾斜地の崩壊
箇所番号	077B1040
箇所名	川目-2
所在地	盛岡市川目字第4地割
調査機関	盛岡広域振興局土木部



概況図(S=1:200,000)



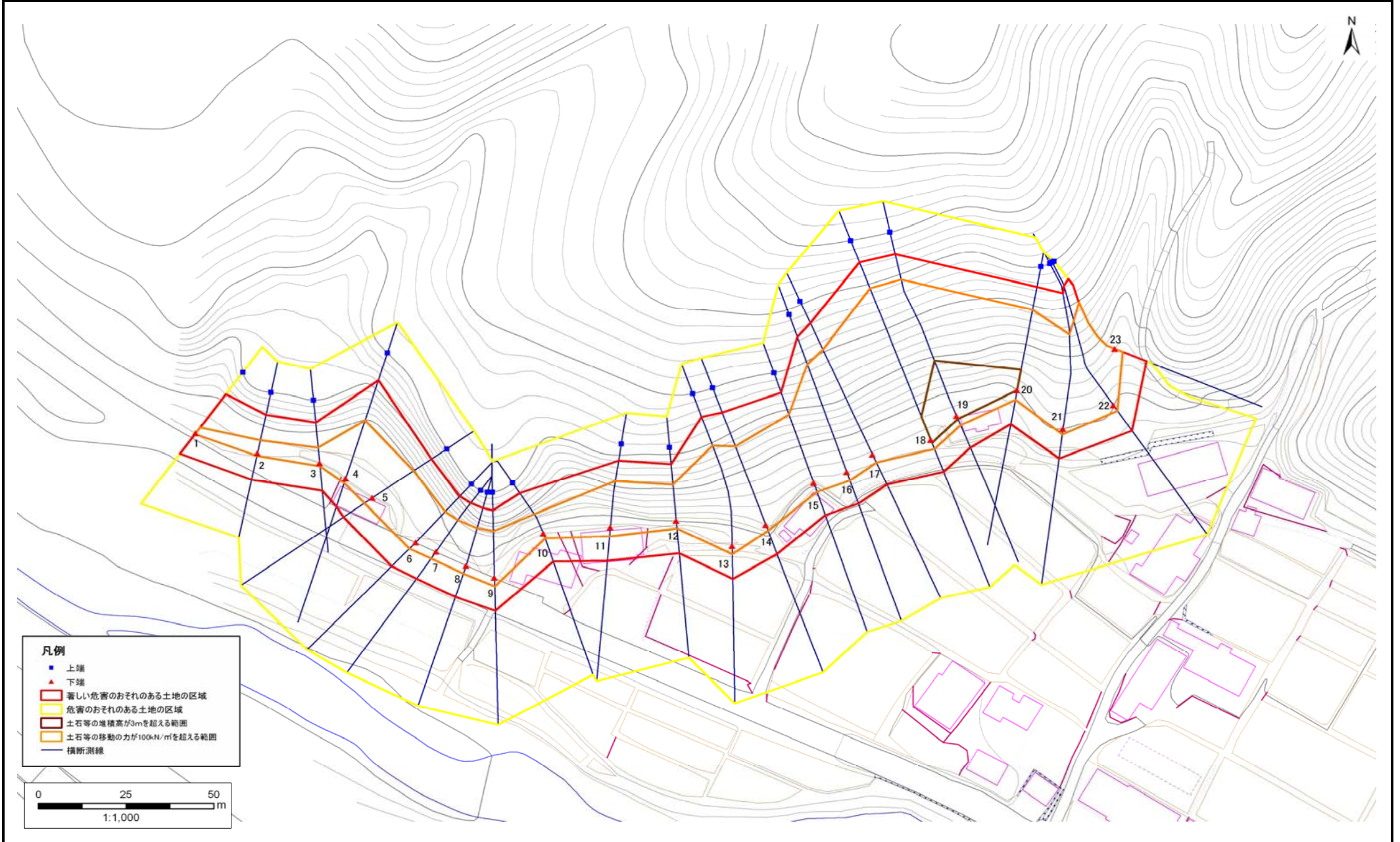
位置図(S=1:25,000)

急傾斜地の崩壊区域調書

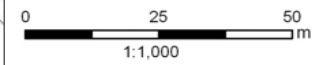
様式3-1 危害のおそれのある土地、著しい危害のおそれのある土地の設定図

調査年度 平成28年度

急傾斜地の位置	箇所番号	077B1040	箇所名	川目-2	所在地	盛岡市川目字第4地割
---------	------	----------	-----	------	-----	------------



- 凡例**
- 上端
 - ▲ 下端
 - 著しい危害のおそれのある土地の区域
 - 危害のおそれのある土地の区域
 - 土石等の堆積高が3mを超える範囲
 - 土石等の移動の力が100kN/m²を超える範囲
 - 横断測線



急傾斜地の崩壊区域調査

様式3-2 建築物に作用すると想定される衝撃に関する事項(1/2)

調査年度 平成28年度

急傾斜地の位置		箇所番号 077B1040			箇所名 川目-2				所在地 盛岡市川目字第4地割							
横断 測線 番号	急傾斜地の下端に隣接する土地								急傾斜地内							
	土石等の移動の高さと力の大きさ				土石等の堆積高さとの大きさ				土石等の移動の高さと力の大きさ				土石等の堆積高さとの大きさ			
	区分	高さ (m)	下端からの距離 (m)	力の大きさ (kN/m ²)	区分	下端からの水平 距離(m)	高さ (m)	力の大きさ (kN/m ²)	区分	高さ (m)	上端からの比高 (m)	力の大きさ (kN/m ²)	区分	上端からの比高 (m)	高さ (m)	力の大きさ (kN/m ²)
1	100kN/m ² を超える	1.00	0.00 ~ 0.31	104.53	3mを超える	— ~ —	—	—	100kN/m ² を超える	1.00	12.60 ~ 13.94	104.53	3mを超える	— ~ —	—	—
	それ以外	1.00	0.31 ~ 8.09	100.00	それ以外	0.00 ~ 8.09	1.93	9.78	それ以外	1.00	5.00 ~ 12.60	100.00	それ以外	5.00 ~ 13.94	1.93	9.78
2	100kN/m ² を超える	1.00	0.00 ~ 0.90	113.46	3mを超える	— ~ —	—	—	100kN/m ² を超える	1.00	10.76 ~ 13.71	113.46	3mを超える	— ~ —	—	—
	それ以外	1.00	0.90 ~ 8.68	100.00	それ以外	0.00 ~ 8.68	2.09	10.55	それ以外	1.00	5.00 ~ 10.76	100.00	それ以外	5.00 ~ 13.71	2.09	10.55
3	100kN/m ² を超える	1.00	0.00 ~ 1.05	115.77	3mを超える	— ~ —	—	—	100kN/m ² を超える	1.00	10.69 ~ 14.17	115.77	3mを超える	— ~ —	—	—
	それ以外	1.00	1.05 ~ 8.83	100.00	それ以外	0.00 ~ 8.83	2.10	10.62	それ以外	1.00	5.00 ~ 10.69	100.00	それ以外	5.00 ~ 14.17	2.10	10.62
4	100kN/m ² を超える	1.00	0.00 ~ 1.51	123.04	3mを超える	— ~ —	—	—	100kN/m ² を超える	1.00	12.69 ~ 23.93	123.04	3mを超える	— ~ —	—	—
	それ以外	1.00	1.51 ~ 9.30	100.00	それ以外	0.00 ~ 9.30	2.39	12.09	それ以外	1.00	5.00 ~ 12.69	100.00	それ以外	5.00 ~ 23.93	2.39	12.09
5	100kN/m ² を超える	1.00	0.00 ~ 2.88	145.55	3mを超える	— ~ —	—	—	100kN/m ² を超える	1.00	10.83 ~ 24.20	145.55	3mを超える	— ~ —	—	—
	それ以外	1.00	2.88 ~ 10.66	100.00	それ以外	0.00 ~ 10.66	2.87	14.49	それ以外	1.00	5.00 ~ 10.83	100.00	それ以外	5.00 ~ 24.20	2.87	14.49
6	100kN/m ² を超える	1.00	0.00 ~ 2.73	143.11	3mを超える	— ~ —	—	—	100kN/m ² を超える	1.00	11.20 ~ 23.68	143.11	3mを超える	— ~ —	—	—
	それ以外	1.00	2.73 ~ 10.52	100.00	それ以外	0.00 ~ 10.52	2.95	14.90	それ以外	1.00	5.00 ~ 11.20	100.00	それ以外	5.00 ~ 23.68	2.95	14.90
7	100kN/m ² を超える	1.00	0.00 ~ 2.60	140.85	3mを超える	0.00 ~ 0.02	3.01	15.22	100kN/m ² を超える	1.00	11.59 ~ 23.52	140.85	3mを超える	20.00 ~ 23.52	3.01	15.22
	それ以外	1.00	2.60 ~ 10.38	100.00	それ以外	0.02 ~ 10.38	3.00	15.16	それ以外	1.00	5.00 ~ 11.59	100.00	それ以外	5.00 ~ 20.00	3.00	15.16
8	100kN/m ² を超える	1.00	0.00 ~ 2.65	141.68	3mを超える	— ~ —	—	—	100kN/m ² を超える	1.00	11.40 ~ 23.45	141.68	3mを超える	— ~ —	—	—
	それ以外	1.00	2.65 ~ 10.43	100.00	それ以外	0.00 ~ 10.43	2.98	15.07	それ以外	1.00	5.00 ~ 11.40	100.00	それ以外	5.00 ~ 23.45	2.98	15.07
9	100kN/m ² を超える	1.00	0.00 ~ 2.81	144.35	3mを超える	— ~ —	—	—	100kN/m ² を超える	1.00	10.76 ~ 23.48	144.35	3mを超える	— ~ —	—	—
	それ以外	1.00	2.81 ~ 10.59	100.00	それ以外	0.00 ~ 10.59	2.85	14.39	それ以外	1.00	5.00 ~ 10.76	100.00	それ以外	5.00 ~ 23.48	2.85	14.39
10	100kN/m ² を超える	1.00	0.00 ~ 1.55	123.70	3mを超える	0.00 ~ 0.43	3.33	16.85	100kN/m ² を超える	1.00	15.14 ~ 23.70	123.70	3mを超える	20.00 ~ 23.70	3.33	16.85
	それ以外	1.00	1.55 ~ 9.34	100.00	それ以外	0.43 ~ 9.34	3.00	15.16	それ以外	1.00	5.00 ~ 15.14	100.00	それ以外	5.00 ~ 20.00	3.00	15.16
11	100kN/m ² を超える	1.00	0.00 ~ 2.87	145.52	3mを超える	— ~ —	—	—	100kN/m ² を超える	1.00	11.03 ~ 24.54	145.52	3mを超える	— ~ —	—	—
	それ以外	1.00	2.87 ~ 10.66	100.00	それ以外	0.00 ~ 10.66	2.91	14.72	それ以外	1.00	5.00 ~ 11.03	100.00	それ以外	5.00 ~ 24.54	2.91	14.72
12	100kN/m ² を超える	1.00	0.00 ~ 2.52	139.53	3mを超える	— ~ —	—	—	100kN/m ² を超える	1.00	11.13 ~ 21.87	139.53	3mを超える	— ~ —	—	—
	それ以外	1.00	2.52 ~ 10.31	100.00	それ以外	0.00 ~ 10.31	2.94	14.84	それ以外	1.00	5.00 ~ 11.13	100.00	それ以外	5.00 ~ 21.87	2.94	14.84
13	100kN/m ² を超える	1.00	0.00 ~ 2.58	140.56	3mを超える	— ~ —	—	—	100kN/m ² を超える	1.00	11.25 ~ 32.27	140.56	3mを超える	— ~ —	—	—
	それ以外	1.00	2.58 ~ 10.37	100.00	それ以外	0.00 ~ 10.37	2.92	14.75	それ以外	1.00	5.00 ~ 11.25	100.00	それ以外	5.00 ~ 32.27	2.92	14.75
14	100kN/m ² を超える	1.00	0.00 ~ 2.03	131.38	3mを超える	— ~ —	—	—	100kN/m ² を超える	1.00	11.96 ~ 28.03	131.38	3mを超える	— ~ —	—	—
	それ以外	1.00	2.03 ~ 9.81	100.00	それ以外	0.00 ~ 9.81	2.74	13.86	それ以外	1.00	5.00 ~ 11.96	100.00	それ以外	5.00 ~ 28.03	2.74	13.86
15	100kN/m ² を超える	1.00	0.00 ~ 3.04	148.34	3mを超える	0.00 ~ 0.02	3.01	15.23	100kN/m ² を超える	1.00	10.54 ~ 27.87	148.34	3mを超える	25.00 ~ 27.87	3.01	15.23
	それ以外	1.00	3.04 ~ 10.82	100.00	それ以外	0.02 ~ 10.82	3.00	15.16	それ以外	1.00	5.00 ~ 10.54	100.00	それ以外	5.00 ~ 25.00	3.00	15.16

急傾斜地の崩壊区域調書

様式3-2 建築物に作用すると想定される衝撃に関する事項(2/2)

調査年度	平成28年度
------	--------

急傾斜地の位置		箇所番号	077B1040		箇所名	川目-2		所在地	盛岡市川目字第4地割							
横断 測線 番号	急傾斜地の下端に隣接する土地								急傾斜地内							
	土石等の移動の高さと力の大きさ				土石等の堆積高さと力の大きさ				土石等の移動の高さと力の大きさ				土石等の堆積高さと力の大きさ			
	区分	高さ (m)	下端からの距離 (m)	力の大きさ (kN/m ²)	区分	下端からの水平 距離(m)	高さ (m)	力の大きさ (kN/m ²)	区分	高さ (m)	上端からの比高 (m)	力の大きさ (kN/m ²)	区分	上端からの比高 (m)	高さ (m)	力の大きさ (kN/m ²)
16	100kN/m ² を超える	1.00	0.00 ~ 2.82	144.68	3mを超える	— ~ —	—	—	100kN/m ² を超える	1.00	11.03 ~ 35.05	144.68	3mを超える	— ~ —	—	—
	それ以外	1.00	2.82 ~ 10.61	100.00	それ以外	0.00 ~ 10.61	2.95	14.93	それ以外	1.00	5.00 ~ 11.03	100.00	それ以外	5.00 ~ 35.05	2.95	14.93
17	100kN/m ² を超える	1.00	0.00 ~ 2.79	144.10	3mを超える	— ~ —	—	—	100kN/m ² を超える	1.00	11.07 ~ 35.04	144.10	3mを超える	— ~ —	—	—
	それ以外	1.00	2.79 ~ 10.58	100.00	それ以外	0.00 ~ 10.58	2.95	14.89	それ以外	1.00	5.00 ~ 11.07	100.00	それ以外	5.00 ~ 35.04	2.95	14.89
18	100kN/m ² を超える	1.00	0.00 ~ 3.06	148.71	3mを超える	0.00 ~ 0.99	3.44	17.39	100kN/m ² を超える	1.00	10.95 ~ 45.41	148.71	3mを超える	40.00 ~ 45.41	3.44	17.39
	それ以外	1.00	3.06 ~ 10.84	100.00	それ以外	0.99 ~ 10.84	3.00	15.16	それ以外	1.00	5.00 ~ 10.95	100.00	それ以外	5.00 ~ 40.00	3.00	15.16
19	100kN/m ² を超える	1.00	0.00 ~ 3.24	151.78	3mを超える	0.00 ~ 1.09	3.50	17.68	100kN/m ² を超える	1.00	10.75 ~ 43.02	151.78	3mを超える	30.00 ~ 43.02	3.50	17.68
	それ以外	1.00	3.24 ~ 11.02	100.00	それ以外	1.09 ~ 11.02	3.00	15.16	それ以外	1.00	5.00 ~ 10.75	100.00	それ以外	5.00 ~ 30.00	3.00	15.16
20	100kN/m ² を超える	1.00	0.00 ~ 3.15	150.30	3mを超える	0.00 ~ 0.02	3.01	15.21	100kN/m ² を超える	1.00	10.55 ~ 29.91	150.30	3mを超える	25.00 ~ 29.91	3.01	15.21
	それ以外	1.00	3.15 ~ 10.94	100.00	それ以外	0.02 ~ 10.94	3.00	15.16	それ以外	1.00	5.00 ~ 10.55	100.00	それ以外	5.00 ~ 25.00	3.00	15.16
21	100kN/m ² を超える	1.00	0.00 ~ 1.80	127.59	3mを超える	— ~ —	—	—	100kN/m ² を超える	1.00	12.69 ~ 30.01	127.59	3mを超える	— ~ —	—	—
	それ以外	1.00	1.80 ~ 9.58	100.00	それ以外	0.00 ~ 9.58	2.79	14.09	それ以外	1.00	5.00 ~ 12.69	100.00	それ以外	5.00 ~ 30.01	2.79	14.09
22	100kN/m ² を超える	1.00	0.00 ~ 2.11	132.65	3mを超える	— ~ —	—	—	100kN/m ² を超える	1.00	11.96 ~ 29.90	132.65	3mを超える	— ~ —	—	—
	それ以外	1.00	2.11 ~ 9.89	100.00	それ以外	0.00 ~ 9.89	2.74	13.87	それ以外	1.00	5.00 ~ 11.96	100.00	それ以外	5.00 ~ 29.90	2.74	13.87
23	100kN/m ² を超える	1.00	0.00 ~ 2.53	139.72	3mを超える	— ~ —	—	—	100kN/m ² を超える	1.00	10.71 ~ 24.00	139.72	3mを超える	— ~ —	—	—
	それ以外	1.00	2.53 ~ 10.32	100.00	それ以外	0.00 ~ 10.32	2.60	13.13	それ以外	1.00	5.00 ~ 10.71	100.00	それ以外	5.00 ~ 24.00	2.60	13.13
	100kN/m ² を超える		~		3mを超える	~			100kN/m ² を超える		~		3mを超える	~		
	それ以外		~		それ以外	~			それ以外		~		それ以外	~		
	100kN/m ² を超える		~		3mを超える	~			100kN/m ² を超える		~		3mを超える	~		
	それ以外		~		それ以外	~			それ以外		~		それ以外	~		
	100kN/m ² を超える		~		3mを超える	~			100kN/m ² を超える		~		3mを超える	~		
	それ以外		~		それ以外	~			それ以外		~		それ以外	~		
	100kN/m ² を超える		~		3mを超える	~			100kN/m ² を超える		~		3mを超える	~		
	それ以外		~		それ以外	~			それ以外		~		それ以外	~		
	100kN/m ² を超える		~		3mを超える	~			100kN/m ² を超える		~		3mを超える	~		
	それ以外		~		それ以外	~			それ以外		~		それ以外	~		