

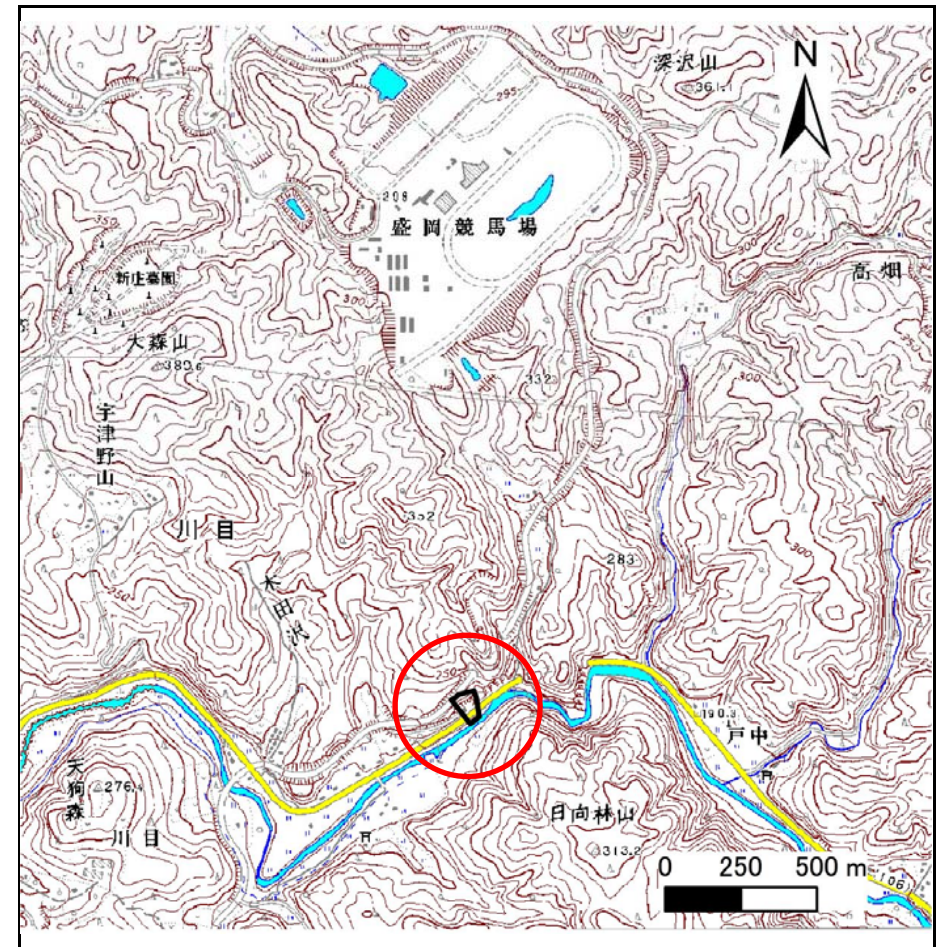
土砂災害防止に関する基礎調査(急傾斜地の崩壊)

表紙 概況、位置図

自然現象の種類	急傾斜地の崩壊
箇所番号	077B1039
箇所名	川目-1
所在地	盛岡市川目字第6地割
調査機関	盛岡広域振興局土木部



概況図(S=1:200,000)



位置図(S=1:25,000)

急傾斜地の崩壊区域調書

様式3-1 危害のおそれのある土地、著しい危害のおそれのある土地の設定図

調査年度 平成28年度

急傾斜地の位置	箇所番号	077B1039	箇所名	川目-1	所在地	盛岡市川目字第6地割
---------	------	----------	-----	------	-----	------------



急傾斜地の崩壊区域調査

様式3-2 建築物に作用すると想定される衝撃に関する事項(1/1)

調査年度	平成28年度
------	--------

急傾斜地の位置		箇所番号	077B1039		箇所名	川目-1		所在地	盛岡市川目字第6地割							
横断 測線 番号	急傾斜地の下端に隣接する土地								急傾斜地内							
	土石等の移動の高さと力の大きさ				土石等の堆積高さと力の大きさ				土石等の移動の高さと力の大きさ				土石等の堆積高さと力の大きさ			
	区分	高さ (m)	下端からの距離 (m)	力の大きさ (kN/m ²)	区分	下端からの水平 距離(m)	高さ (m)	力の大きさ (kN/m ²)	区分	高さ (m)	上端からの比高 (m)	力の大きさ (kN/m ²)	区分	上端からの比高 (m)	高さ (m)	力の大きさ (kN/m ²)
1	100kN/m ² を超える	1.00	0.00 ~ 2.70	142.49	3mを超える	— ~ —	—	—	100kN/m ² を超える	1.00	10.93 ~ 29.29	142.49	3mを超える	— ~ —	—	—
	それ以外	1.00	2.70 ~ 10.48	100.00	それ以外	0.00 ~ 10.48	2.87	14.51	それ以外	1.00	5.00 ~ 10.93	100.00	それ以外	5.00 ~ 29.29	2.87	14.51
2	100kN/m ² を超える	1.00	0.00 ~ 3.38	154.27	3mを超える	0.00 ~ 0.31	3.16	15.98	100kN/m ² を超える	1.00	10.53 ~ 32.76	154.27	3mを超える	25.00 ~ 32.76	3.16	15.98
	それ以外	1.00	3.38 ~ 11.16	100.00	それ以外	0.31 ~ 11.16	3.00	15.16	それ以外	1.00	5.00 ~ 10.53	100.00	それ以外	5.00 ~ 25.00	3.00	15.16
3	100kN/m ² を超える	1.00	0.00 ~ 3.21	151.30	3mを超える	0.00 ~ 0.16	3.08	15.57	100kN/m ² を超える	1.00	10.59 ~ 33.09	151.30	3mを超える	30.00 ~ 33.09	3.08	15.57
	それ以外	1.00	3.21 ~ 10.99	100.00	それ以外	0.16 ~ 10.99	3.00	15.16	それ以外	1.00	5.00 ~ 10.59	100.00	それ以外	5.00 ~ 30.00	3.00	15.16
4	100kN/m ² を超える	1.00	0.00 ~ 3.03	148.23	3mを超える	— ~ —	—	—	100kN/m ² を超える	1.00	10.59 ~ 29.09	148.23	3mを超える	— ~ —	—	—
	それ以外	1.00	3.03 ~ 10.82	100.00	それ以外	0.00 ~ 10.82	2.98	15.05	それ以外	1.00	5.00 ~ 10.59	100.00	それ以外	5.00 ~ 29.09	2.98	15.05
5	100kN/m ² を超える	1.00	0.00 ~ 2.76	143.52	3mを超える	— ~ —	—	—	100kN/m ² を超える	1.00	10.85 ~ 29.09	143.52	3mを超える	— ~ —	—	—
	それ以外	1.00	2.76 ~ 10.54	100.00	それ以外	0.00 ~ 10.54	2.89	14.60	それ以外	1.00	5.00 ~ 10.85	100.00	それ以外	5.00 ~ 29.09	2.89	14.60
6	100kN/m ² を超える	1.00	0.00 ~ 1.65	125.21	3mを超える	— ~ —	—	—	100kN/m ² を超える	1.00	12.69 ~ 26.34	125.21	3mを超える	— ~ —	—	—
	それ以外	1.00	1.65 ~ 9.43	100.00	それ以外	0.00 ~ 9.43	2.69	13.61	それ以外	1.00	5.00 ~ 12.69	100.00	それ以外	5.00 ~ 26.34	2.69	13.61
	100kN/m ² を超える		~		3mを超える	~			100kN/m ² を超える		~		3mを超える	~		
	それ以外		~		それ以外	~			それ以外		~		それ以外	~		
	100kN/m ² を超える		~		3mを超える	~			100kN/m ² を超える		~		3mを超える	~		
	それ以外		~		それ以外	~			それ以外		~		それ以外	~		
	100kN/m ² を超える		~		3mを超える	~			100kN/m ² を超える		~		3mを超える	~		
	それ以外		~		それ以外	~			それ以外		~		それ以外	~		
	100kN/m ² を超える		~		3mを超える	~			100kN/m ² を超える		~		3mを超える	~		
	それ以外		~		それ以外	~			それ以外		~		それ以外	~		
	100kN/m ² を超える		~		3mを超える	~			100kN/m ² を超える		~		3mを超える	~		
	それ以外		~		それ以外	~			それ以外		~		それ以外	~		
	100kN/m ² を超える		~		3mを超える	~			100kN/m ² を超える		~		3mを超える	~		
	それ以外		~		それ以外	~			それ以外		~		それ以外	~		