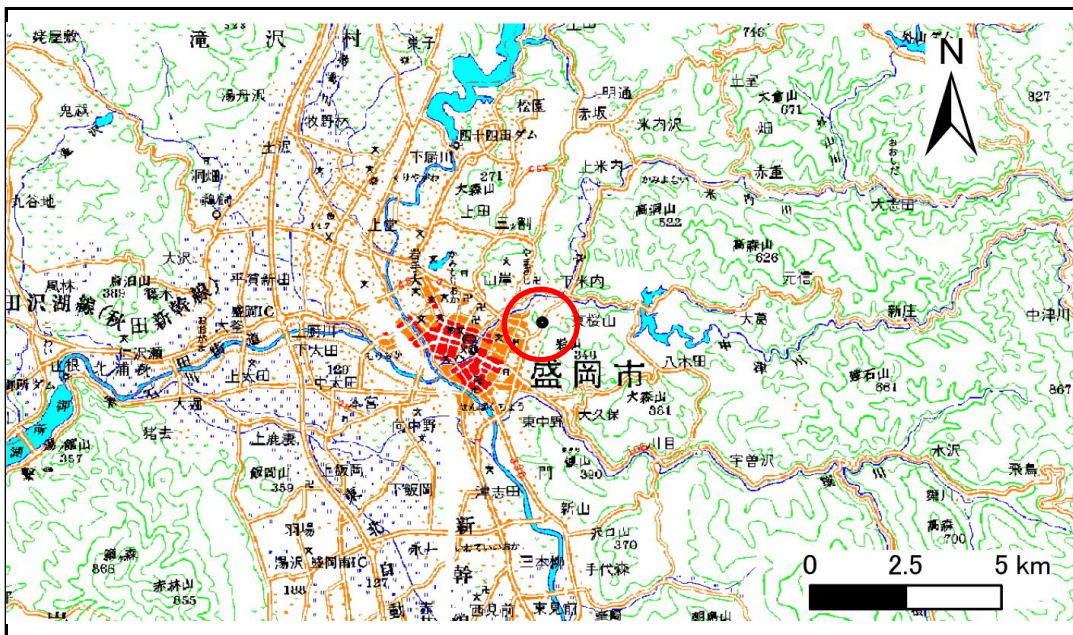


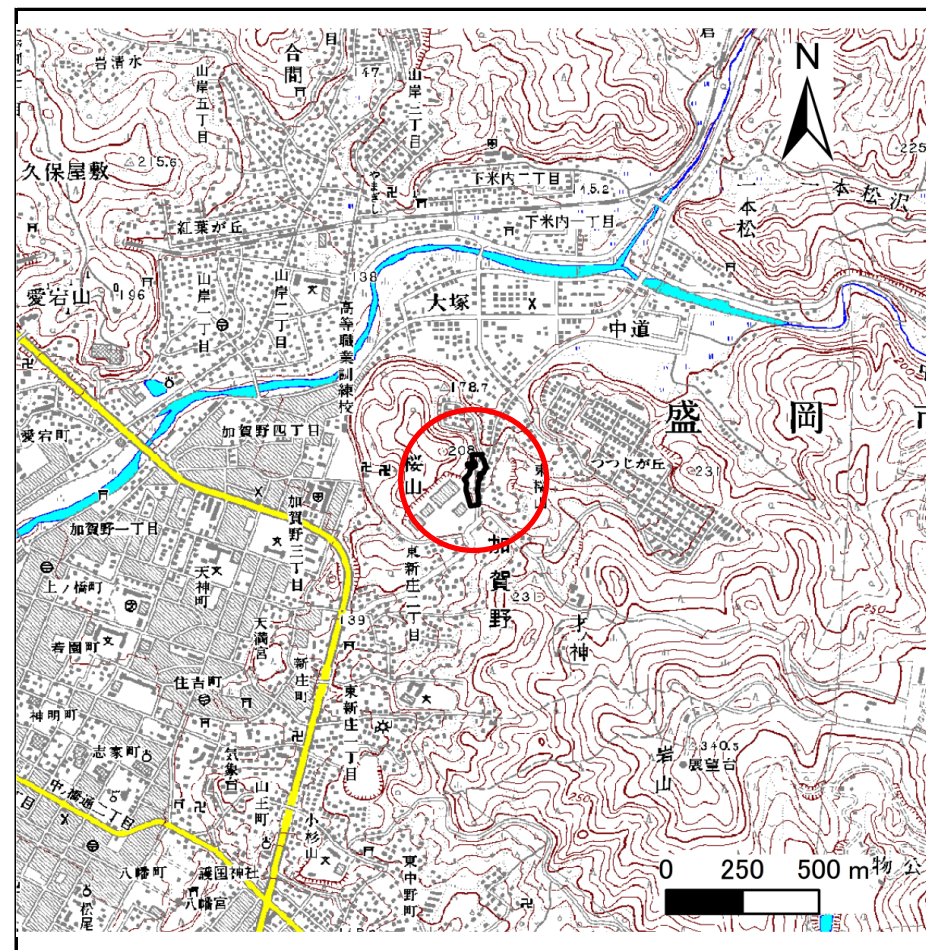
土砂災害防止に関する基礎調査(急傾斜地の崩壊)

表紙 概況、位置図

自然現象の種類	急傾斜地の崩壊
箇所番号	077B1036
箇所名	東桜山-1
所在地	盛岡市東桜山
調査機関	盛岡広域振興局土木部



概況図(S=1:200,000)



位置図(S=1:25,000)

急傾斜地の崩壊区域調書

様式3-1 危害のおそれのある土地、著しい危害のおそれのある土地の設定図

調査年度

平成28年度

急傾斜地の位置

箇所番号

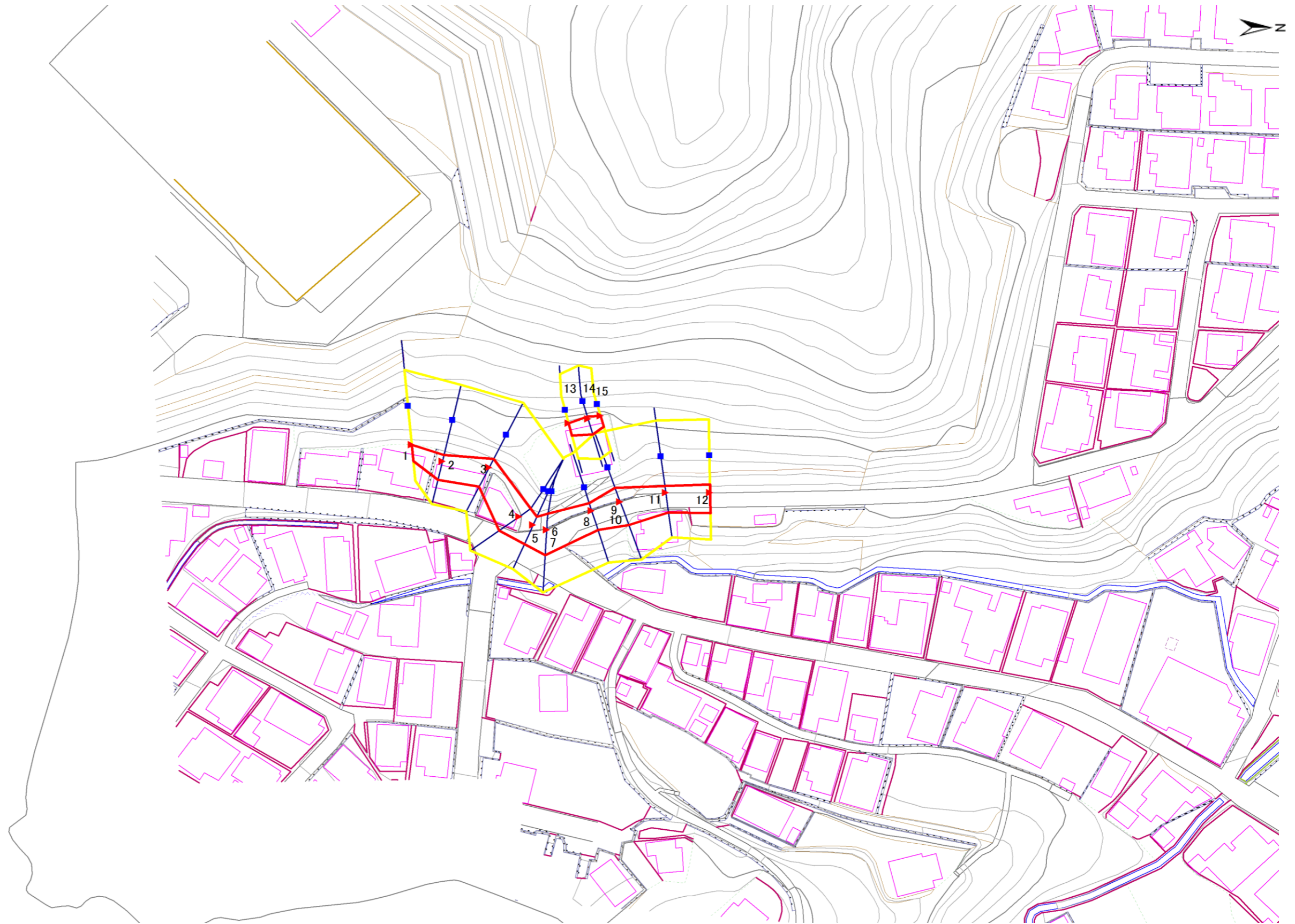
077B1036

箇所名

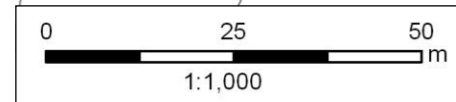
東桜山-1

所在地

盛岡市東桜山



- 凡例**
- 上端
 - ▲ 下端
 - 著しい危害のおそれのある土地の区域
 - 危害のおそれのある土地の区域
 - 土石等の堆積高が3mを超える範囲
 - 土石等の移動の力が100kN/m²を超える範囲
 - 横断測線



急傾斜地の崩壊区域調書

様式3-2 建築物に作用すると想定される衝撃に関する事項(1/1)

調査年度

平成28年度

急傾斜地の位置		077B1036				箇所名		東桜山-1		所在地		盛岡市東桜山				
横断 測線 番号	急傾斜地の下端に隣接する土地								急傾斜地内							
	土石等の移動の高さと力の大きさ				土石等の堆積高さと力の大きさ				土石等の移動の高さと力の大きさ				土石等の堆積高さと力の大きさ			
	区分	高さ (m)	下端からの距離 (m)	力の大きさ (kN/m ²)	区分	下端からの水平 距離(m)	高さ (m)	力の大きさ (kN/m ²)	区分	高さ (m)	上端からの比高 (m)	力の大きさ (kN/m ²)	区分	上端からの比高 (m)	高さ (m)	力の大きさ (kN/m ²)
1	100kN/m ² を超える	—	— ~ —	—	3mを超える	— ~ —	—	—	100kN/m ² を超える	—	— ~ —	—	3mを超える	— ~ —	—	—
	それ以外	1.00	0.00 ~ 4.52	56.39	それ以外	0.00 ~ 0.00	1.57	7.91	それ以外	1.00	5.00 ~ 5.00	56.39	それ以外	5.00 ~ 5.00	1.57	7.91
2	100kN/m ² を超える	—	— ~ —	—	3mを超える	— ~ —	—	—	100kN/m ² を超える	—	— ~ —	—	3mを超える	— ~ —	—	—
	それ以外	1.00	0.00 ~ 5.19	64.68	それ以外	0.00 ~ 0.00	1.57	7.91	それ以外	1.00	5.00 ~ 6.04	64.68	それ以外	5.00 ~ 6.04	1.57	7.91
3	100kN/m ² を超える	—	— ~ —	—	3mを超える	— ~ —	—	—	100kN/m ² を超える	—	— ~ —	—	3mを超える	— ~ —	—	—
	それ以外	1.00	0.00 ~ 5.93	74.19	それ以外	0.00 ~ 0.00	1.68	8.47	それ以外	1.00	5.00 ~ 6.78	74.19	それ以外	5.00 ~ 6.78	1.68	8.47
4	100kN/m ² を超える	—	— ~ —	—	3mを超える	— ~ —	—	—	100kN/m ² を超える	—	— ~ —	—	3mを超える	— ~ —	—	—
	それ以外	1.00	0.00 ~ 6.63	83.70	それ以外	0.00 ~ 6.63	1.80	9.09	それ以外	1.00	5.00 ~ 8.01	83.70	それ以外	5.00 ~ 8.01	1.80	9.09
5	100kN/m ² を超える	—	— ~ —	—	3mを超える	— ~ —	—	—	100kN/m ² を超える	—	— ~ —	—	3mを超える	— ~ —	—	—
	それ以外	1.00	0.00 ~ 5.82	72.85	それ以外	0.00 ~ 0.00	1.66	8.39	それ以外	1.00	5.00 ~ 6.65	72.85	それ以外	5.00 ~ 6.65	1.66	8.39
6	100kN/m ² を超える	—	— ~ —	—	3mを超える	— ~ —	—	—	100kN/m ² を超える	—	— ~ —	—	3mを超える	— ~ —	—	—
	それ以外	1.00	0.00 ~ 6.94	87.92	それ以外	0.00 ~ 6.94	1.81	9.14	それ以外	1.00	5.00 ~ 8.63	87.92	それ以外	5.00 ~ 8.63	1.81	9.14
7	100kN/m ² を超える	—	— ~ —	—	3mを超える	— ~ —	—	—	100kN/m ² を超える	—	— ~ —	—	3mを超える	— ~ —	—	—
	それ以外	1.00	0.00 ~ 6.94	87.92	それ以外	0.00 ~ 6.94	1.81	9.14	それ以外	1.00	5.00 ~ 8.63	87.92	それ以外	5.00 ~ 8.63	1.81	9.14
8	100kN/m ² を超える	—	— ~ —	—	3mを超える	— ~ —	—	—	100kN/m ² を超える	—	— ~ —	—	3mを超える	— ~ —	—	—
	それ以外	1.00	0.00 ~ 5.54	69.17	それ以外	0.00 ~ 5.54	2.07	10.45	それ以外	1.00	5.00 ~ 7.46	69.17	それ以外	5.00 ~ 7.46	2.07	10.45
9	100kN/m ² を超える	—	— ~ —	—	3mを超える	— ~ —	—	—	100kN/m ² を超える	—	— ~ —	—	3mを超える	— ~ —	—	—
	それ以外	1.00	0.00 ~ 6.80	85.99	それ以外	0.00 ~ 6.80	1.83	9.27	それ以外	1.00	5.00 ~ 8.42	85.99	それ以外	5.00 ~ 8.42	1.83	9.27
10	100kN/m ² を超える	—	— ~ —	—	3mを超える	— ~ —	—	—	100kN/m ² を超える	—	— ~ —	—	3mを超える	— ~ —	—	—
	それ以外	1.00	0.00 ~ 6.80	85.99	それ以外	0.00 ~ 6.80	1.83	9.27	それ以外	1.00	5.00 ~ 8.42	85.99	それ以外	5.00 ~ 8.42	1.83	9.27
11	100kN/m ² を超える	—	— ~ —	—	3mを超える	— ~ —	—	—	100kN/m ² を超える	—	— ~ —	—	3mを超える	— ~ —	—	—
	それ以外	1.00	0.00 ~ 5.41	67.51	それ以外	0.00 ~ 0.00	1.60	8.11	それ以外	1.00	5.00 ~ 6.18	67.51	それ以外	5.00 ~ 6.18	1.60	8.11
12	100kN/m ² を超える	—	— ~ —	—	3mを超える	— ~ —	—	—	100kN/m ² を超える	—	— ~ —	—	3mを超える	— ~ —	—	—
	それ以外	1.00	0.00 ~ 5.58	69.70	それ以外	0.00 ~ 0.00	1.62	8.17	それ以外	1.00	5.00 ~ 6.41	69.70	それ以外	5.00 ~ 6.41	1.62	8.17
13	100kN/m ² を超える	—	— ~ —	—	3mを超える	— ~ —	—	—	100kN/m ² を超える	—	— ~ —	—	3mを超える	— ~ —	—	—
	それ以外	1.00	0.00 ~ 3.47	43.91	それ以外	0.00 ~ 3.47	2.21	11.18	それ以外	1.00	5.00 ~ 5.00	43.91	それ以外	5.00 ~ 5.00	2.21	11.18
14	100kN/m ² を超える	—	— ~ —	—	3mを超える	— ~ —	—	—	100kN/m ² を超える	—	— ~ —	—	3mを超える	— ~ —	—	—
	それ以外	1.00	0.00 ~ 4.44	55.45	それ以外	0.00 ~ 4.44	2.09	10.55	それ以外	1.00	5.00 ~ 5.73	55.45	それ以外	5.00 ~ 5.73	2.09	10.55
15	100kN/m ² を超える	—	— ~ —	—	3mを超える	— ~ —	—	—	100kN/m ² を超える	—	— ~ —	—	3mを超える	— ~ —	—	—
	それ以外	1.00	0.00 ~ 3.05	39.23	それ以外	0.00 ~ 3.05	2.31	11.69	それ以外	1.00	5.00 ~ 5.00	39.23	それ以外	5.00 ~ 5.00	2.31	11.69