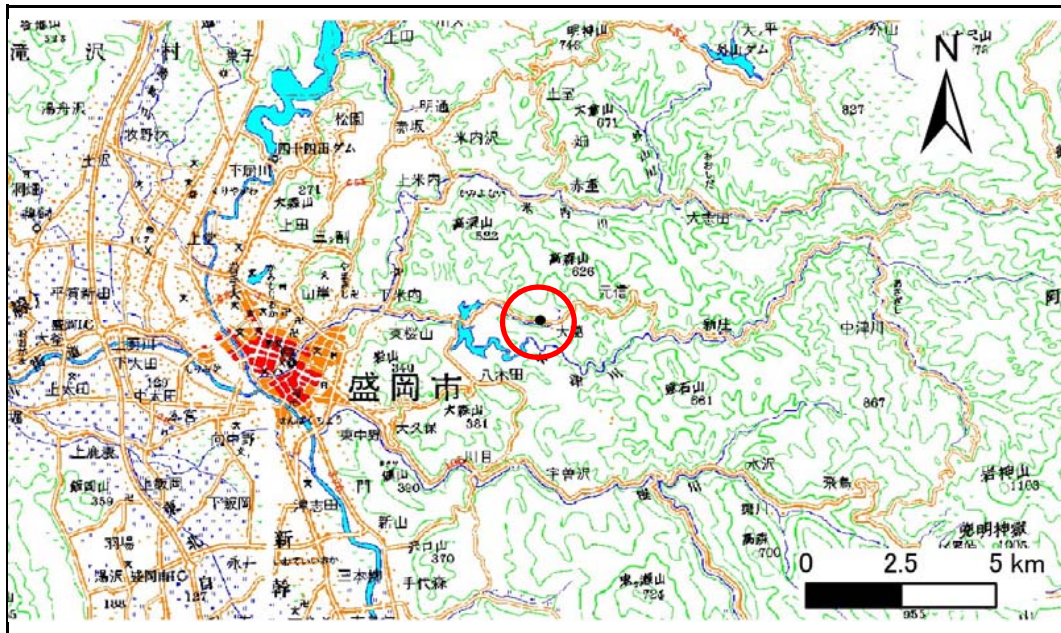


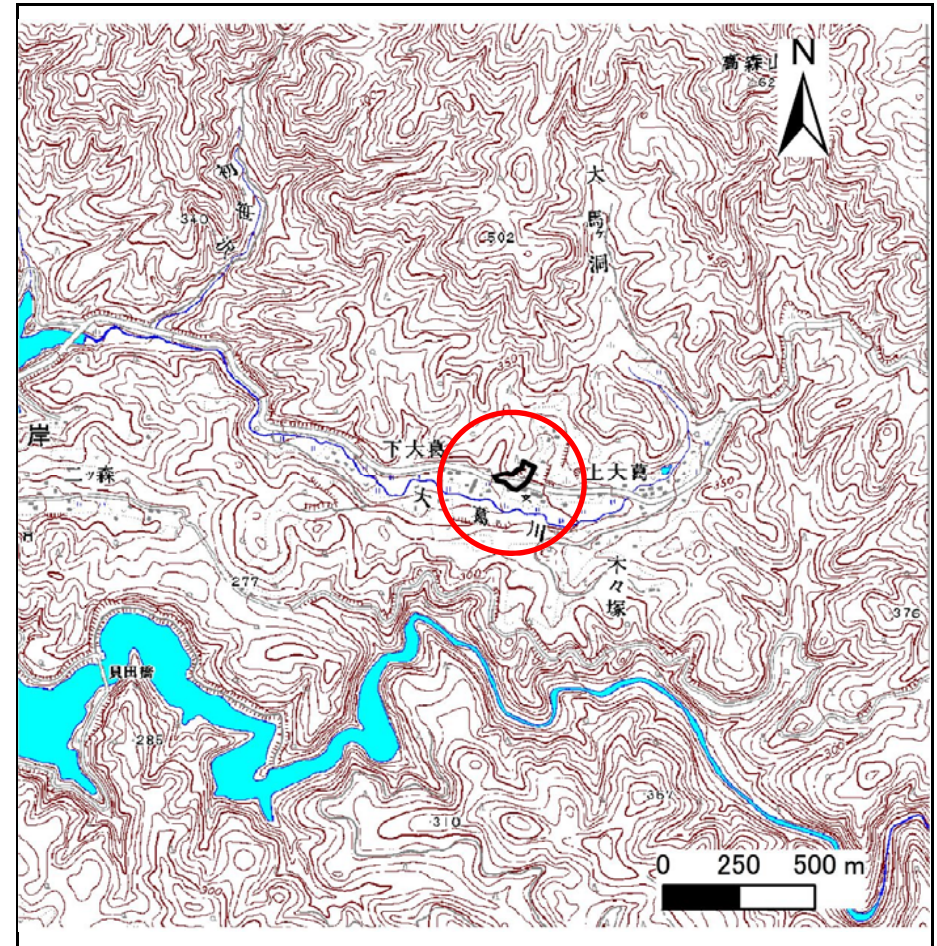
土砂災害防止に関する基礎調査(急傾斜地の崩壊)

表紙 概況、位置図

自然現象の種類	急傾斜地の崩壊
箇所番号	077B1035
箇所名	下大葛
所在地	盛岡市浅岸字下大葛
調査機関	盛岡広域振興局土木部



概況図(S=1:200,000)



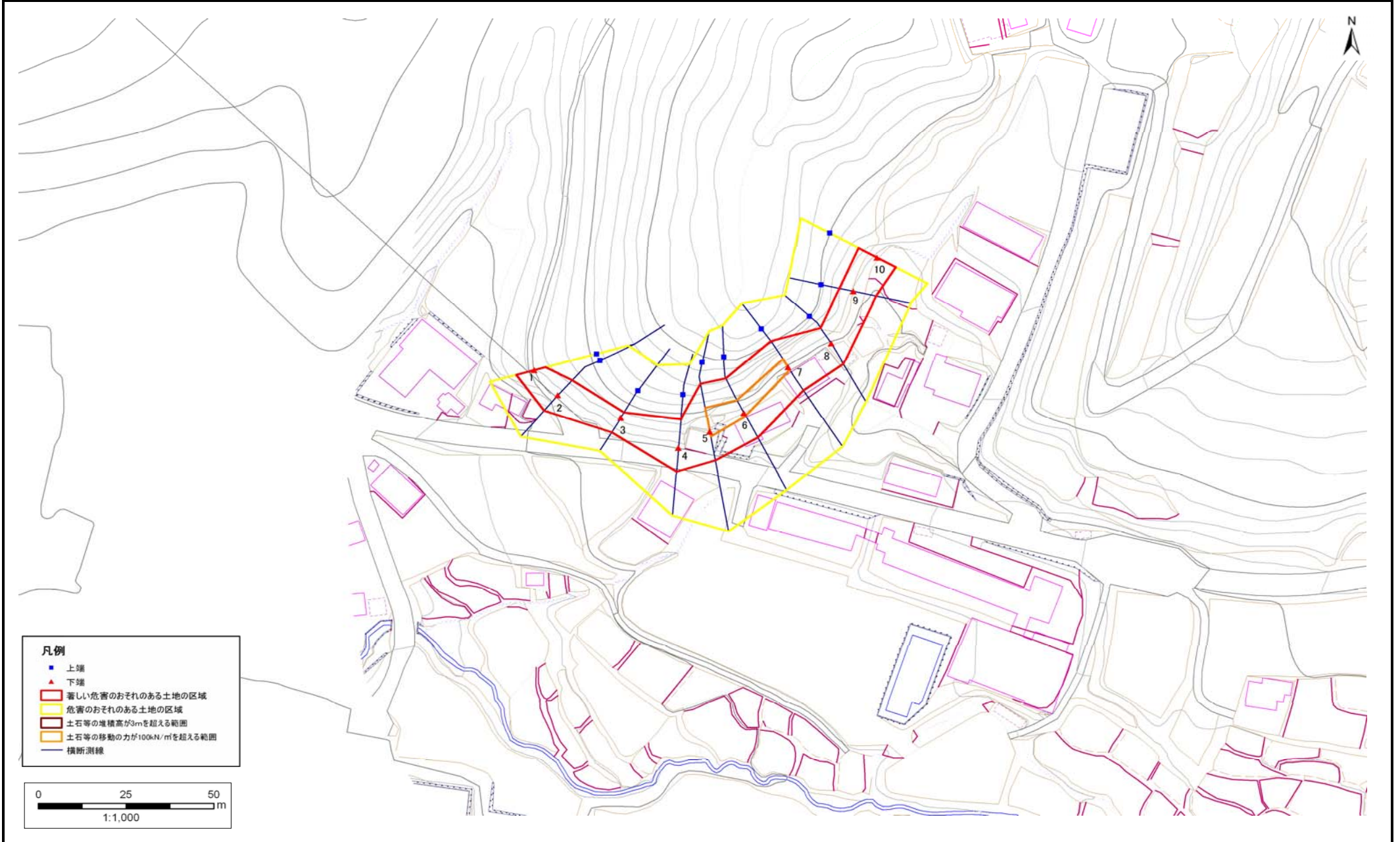
位置図(S=1:25,000)

急傾斜地の崩壊区域調書

様式3-1 危害のおそれのある土地、著しい危害のおそれのある土地の設定図

調査年度 平成28年度

急傾斜地の位置	箇所番号	077B1035	箇所名	下大葛	所在地	盛岡市浅岸字下大葛
---------	------	----------	-----	-----	-----	-----------



急傾斜地の崩壊区域調書

様式3-2 建築物に作用すると想定される衝撃に関する事項(1/1)

調査年度	平成28年度
------	--------

急傾斜地の位置		077B1035			箇所名		下大葛		所在地		盛岡市浅岸字下大葛					
横断 測線 番号	急傾斜地の下端に隣接する土地								急傾斜地内							
	土石等の移動の高さと力の大きさ				土石等の堆積高さとの大きさ				土石等の移動の高さと力の大きさ				土石等の堆積高さとの大きさ			
	区分	高さ (m)	下端からの距離 (m)	力の大きさ (kN/m ²)	区分	下端からの水平 距離(m)	高さ (m)	力の大きさ (kN/m ²)	区分	高さ (m)	上端からの比高 (m)	力の大きさ (kN/m ²)	区分	上端からの比高 (m)	高さ (m)	力の大きさ (kN/m ²)
1	100kN/m ² を超える	—	— ~ —	—	3mを超える	— ~ —	—	—	100kN/m ² を超える	—	— ~ —	—	3mを超える	— ~ —	—	—
	それ以外	1.00	0.00 ~ 5.73	71.59	それ以外	0.00 ~ 0.00	1.57	7.91	それ以外	1.00	5.00 ~ 7.01	71.59	それ以外	5.00 ~ 7.01	1.57	7.91
2	100kN/m ² を超える	—	— ~ —	—	3mを超える	— ~ —	—	—	100kN/m ² を超える	—	— ~ —	—	3mを超える	— ~ —	—	—
	それ以外	1.00	0.00 ~ 6.51	82.04	それ以外	0.00 ~ 0.00	1.57	7.91	それ以外	1.00	5.00 ~ 8.71	82.04	それ以外	5.00 ~ 8.71	1.57	7.91
3	100kN/m ² を超える	—	— ~ —	—	3mを超える	— ~ —	—	—	100kN/m ² を超える	—	— ~ —	—	3mを超える	— ~ —	—	—
	それ以外	1.00	0.00 ~ 5.43	67.78	それ以外	0.00 ~ 0.00	1.61	8.13	それ以外	1.00	5.00 ~ 6.20	67.78	それ以外	5.00 ~ 6.20	1.61	8.13
4	100kN/m ² を超える	—	— ~ —	—	3mを超える	— ~ —	—	—	100kN/m ² を超える	—	— ~ —	—	3mを超える	— ~ —	—	—
	それ以外	1.00	0.00 ~ 7.65	98.01	それ以外	0.00 ~ 7.65	2.02	10.20	それ以外	1.00	5.00 ~ 10.86	98.01	それ以外	5.00 ~ 10.86	2.02	10.20
5	100kN/m ² を超える	1.00	0.00 ~ 1.53	123.25	3mを超える	— ~ —	—	—	100kN/m ² を超える	1.00	10.63 ~ 16.13	123.25	3mを超える	— ~ —	—	—
	それ以外	1.00	1.53 ~ 9.31	100.00	それ以外	0.00 ~ 9.31	2.30	11.63	それ以外	1.00	5.00 ~ 10.63	100.00	それ以外	5.00 ~ 16.13	2.30	11.63
6	100kN/m ² を超える	1.00	0.00 ~ 1.03	115.48	3mを超える	— ~ —	—	—	100kN/m ² を超える	1.00	10.61 ~ 13.90	115.48	3mを超える	— ~ —	—	—
	それ以外	1.00	1.03 ~ 8.81	100.00	それ以外	0.00 ~ 8.81	2.13	10.75	それ以外	1.00	5.00 ~ 10.61	100.00	それ以外	5.00 ~ 13.90	2.13	10.75
7	100kN/m ² を超える	1.00	0.00 ~ 0.97	114.50	3mを超える	— ~ —	—	—	100kN/m ² を超える	1.00	11.87 ~ 15.06	114.50	3mを超える	— ~ —	—	—
	それ以外	1.00	0.97 ~ 8.75	100.00	それ以外	0.00 ~ 8.75	2.67	13.52	それ以外	1.00	5.00 ~ 11.87	100.00	それ以外	5.00 ~ 15.06	2.67	13.52
8	100kN/m ² を超える	—	— ~ —	—	3mを超える	— ~ —	—	—	100kN/m ² を超える	—	— ~ —	—	3mを超える	— ~ —	—	—
	それ以外	1.00	0.00 ~ 7.51	95.99	それ以外	0.00 ~ 7.51	2.41	12.19	それ以外	1.00	5.00 ~ 10.70	95.99	それ以外	5.00 ~ 10.70	2.41	12.19
9	100kN/m ² を超える	—	— ~ —	—	3mを超える	— ~ —	—	—	100kN/m ² を超える	—	— ~ —	—	3mを超える	— ~ —	—	—
	それ以外	1.00	0.00 ~ 6.97	88.31	それ以外	0.00 ~ 6.97	1.86	9.42	それ以外	1.00	5.00 ~ 8.87	88.31	それ以外	5.00 ~ 8.87	1.86	9.42
10	100kN/m ² を超える	—	— ~ —	—	3mを超える	— ~ —	—	—	100kN/m ² を超える	—	— ~ —	—	3mを超える	— ~ —	—	—
	それ以外	1.00	0.00 ~ 6.51	82.04	それ以外	0.00 ~ 0.00	1.57	7.91	それ以外	1.00	5.00 ~ 8.71	82.04	それ以外	5.00 ~ 8.71	1.57	7.91
	100kN/m ² を超える		~		3mを超える	~			100kN/m ² を超える		~		3mを超える	~		
	それ以外		~		それ以外	~			それ以外		~		それ以外	~		
	100kN/m ² を超える		~		3mを超える	~			100kN/m ² を超える		~		3mを超える	~		
	それ以外		~		それ以外	~			それ以外		~		それ以外	~		
	100kN/m ² を超える		~		3mを超える	~			100kN/m ² を超える		~		3mを超える	~		
	それ以外		~		それ以外	~			それ以外		~		それ以外	~		
	100kN/m ² を超える		~		3mを超える	~			100kN/m ² を超える		~		3mを超える	~		
	それ以外		~		それ以外	~			それ以外		~		それ以外	~		