

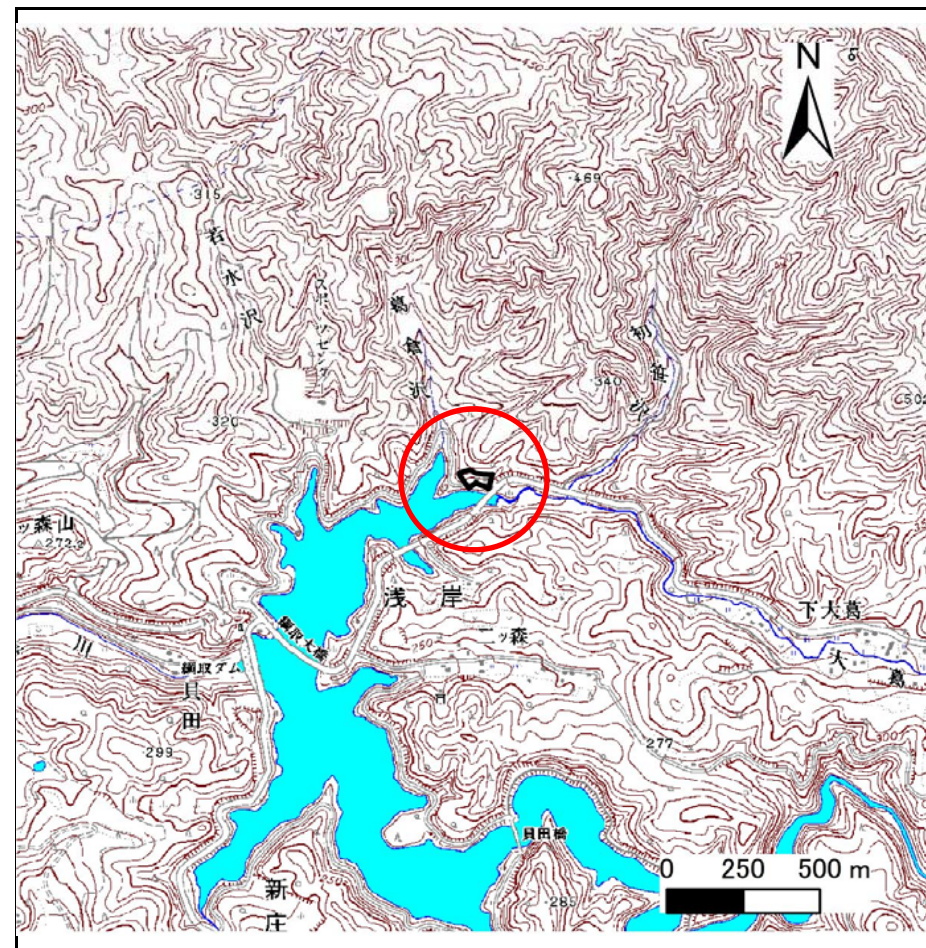
土砂災害防止に関する基礎調査(急傾斜地の崩壊)

表紙 概況、位置図

自然現象の種類	急傾斜地の崩壊
箇所番号	077B1034
箇所名	綱取
所在地	盛岡市浅岸字綱取
調査機関	盛岡広域振興局土木部



概況図(S=1:200,000)



位置図(S=1:25,000)

急傾斜地の崩壊区域調書

様式3-1 危害のおそれのある土地、著しい危害のおそれのある土地の設定図

調査年度

平成28年度

急傾斜地の位置

箇所番号

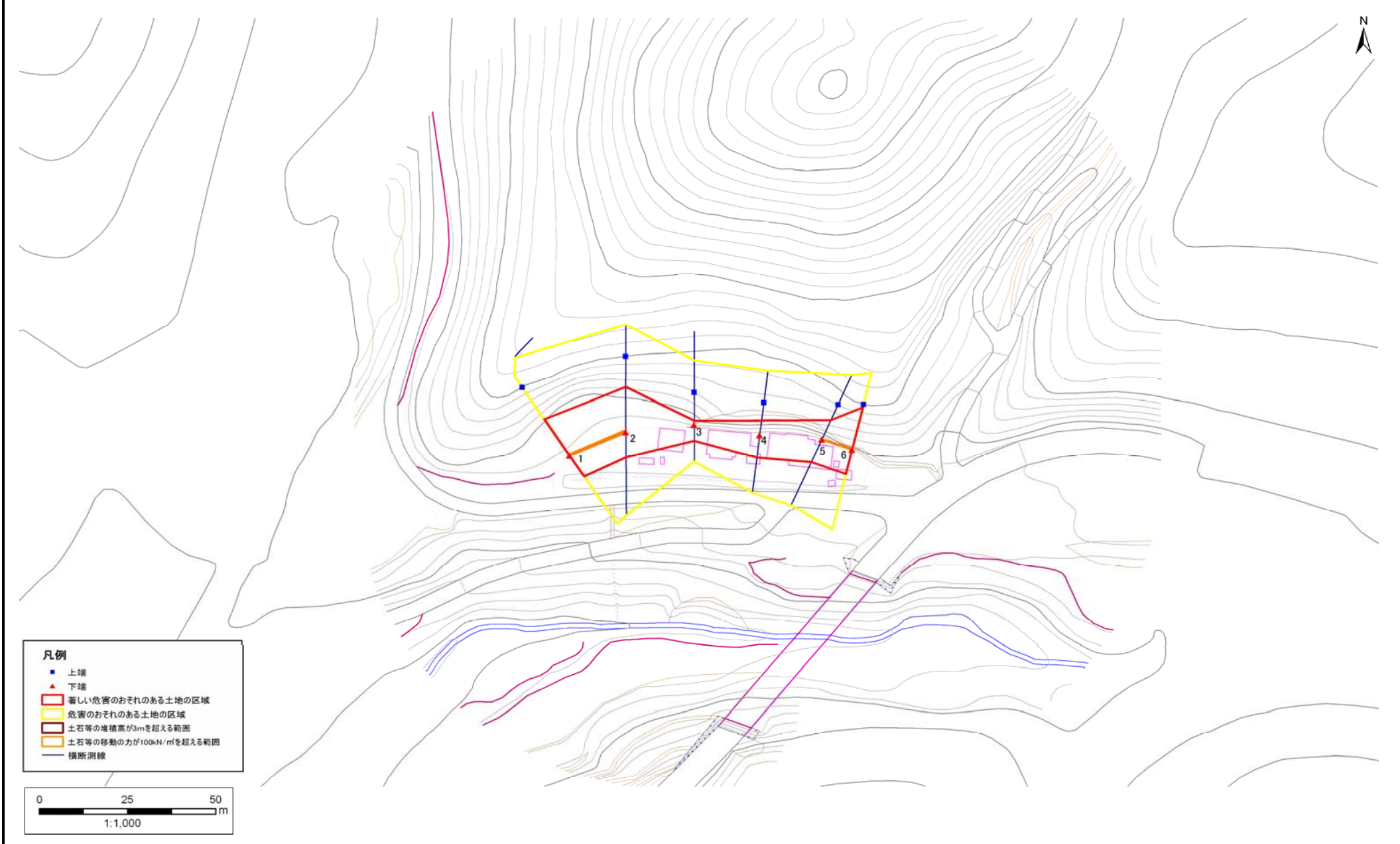
077B1034

箇所名

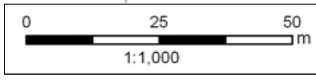
綱取

所在地

盛岡市浅岸字綱取



- 凡例**
- 上端
 - ▲ 下端
 - 著しい危険のおそれのある土地の区域
 - 危険のおそれのある土地の区域
 - 土石等の堆積高が3mを超える範囲
 - 土石等の移動の力が100kN/mを超える範囲
 - 横断測線



急傾斜地の崩壊区域調査

様式3-2 建築物に作用すると想定される衝撃に関する事項(1/1)

調査年度

平成28年度

急傾斜地の位置		箇所番号			箇所名				綱取		所在地		盛岡市浅岸字綱取			
横断 測線 番号	急傾斜地の下端に隣接する土地															
	土石等の移動の高さと力の大きさ				土石等の堆積高さとの大きさ				土石等の移動の高さと力の大きさ				土石等の堆積高さとの大きさ			
	区分	高さ (m)	下端からの距離 (m)	力の大きさ (kN/m ²)	区分	下端からの水平 距離(m)	高さ (m)	力の大きさ (kN/m ²)	区分	高さ (m)	上端からの比高 (m)	力の大きさ (kN/m ²)	区分	上端からの比高 (m)	高さ (m)	力の大きさ (kN/m ²)
1	100kN/m ² を超える	1.00	0.00 ~ 0.05	100.78	3mを超える	— ~ —	—	—	100kN/m ² を超える	1.00	12.69 ~ 12.91	100.78	3mを超える	— ~ —	—	—
	それ以外	1.00	0.05 ~ 7.84	100.00	それ以外	0.00 ~ 7.84	1.93	9.76	それ以外	1.00	5.00 ~ 12.69	100.00	それ以外	5.00 ~ 12.91	1.93	9.76
2	100kN/m ² を超える	1.00	0.00 ~ 0.10	101.44	3mを超える	— ~ —	—	—	100kN/m ² を超える	1.00	12.69 ~ 13.10	101.44	3mを超える	— ~ —	—	—
	それ以外	1.00	0.10 ~ 7.88	100.00	それ以外	0.00 ~ 7.88	1.93	9.76	それ以外	1.00	5.00 ~ 12.69	100.00	それ以外	5.00 ~ 13.10	1.93	9.76
3	100kN/m ² を超える	—	— ~ —	—	3mを超える	— ~ —	—	—	100kN/m ² を超える	—	— ~ —	—	3mを超える	— ~ —	—	—
	それ以外	1.00	0.00 ~ 5.01	62.46	それ以外	0.00 ~ 0.00	1.57	7.91	それ以外	1.00	5.00 ~ 5.75	62.46	それ以外	5.00 ~ 5.75	1.57	7.91
4	100kN/m ² を超える	—	— ~ —	—	3mを超える	— ~ —	—	—	100kN/m ² を超える	—	— ~ —	—	3mを超える	— ~ —	—	—
	それ以外	1.00	0.00 ~ 7.04	89.30	それ以外	0.00 ~ 7.04	1.88	9.51	それ以外	1.00	5.00 ~ 9.11	89.30	それ以外	5.00 ~ 9.11	1.88	9.51
5	100kN/m ² を超える	1.00	0.00 ~ 0.05	100.70	3mを超える	— ~ —	—	—	100kN/m ² を超える	1.00	11.22 ~ 11.35	100.70	3mを超える	— ~ —	—	—
	それ以外	1.00	0.05 ~ 7.83	100.00	それ以外	0.00 ~ 7.83	2.38	12.04	それ以外	1.00	5.00 ~ 11.22	100.00	それ以外	5.00 ~ 11.35	2.38	12.04
6	100kN/m ² を超える	1.00	0.00 ~ 0.05	100.74	3mを超える	— ~ —	—	—	100kN/m ² を超える	1.00	12.69 ~ 12.90	100.74	3mを超える	— ~ —	—	—
	それ以外	1.00	0.05 ~ 7.84	100.00	それ以外	0.00 ~ 7.84	1.93	9.76	それ以外	1.00	5.00 ~ 12.69	100.00	それ以外	5.00 ~ 12.90	1.93	9.76
	100kN/m ² を超える		~		3mを超える	~			100kN/m ² を超える		~		3mを超える	~		
	それ以外		~		それ以外	~			それ以外		~		それ以外	~		
	100kN/m ² を超える		~		3mを超える	~			100kN/m ² を超える		~		3mを超える	~		
	それ以外		~		それ以外	~			それ以外		~		それ以外	~		
	100kN/m ² を超える		~		3mを超える	~			100kN/m ² を超える		~		3mを超える	~		
	それ以外		~		それ以外	~			それ以外		~		それ以外	~		
	100kN/m ² を超える		~		3mを超える	~			100kN/m ² を超える		~		3mを超える	~		
	それ以外		~		それ以外	~			それ以外		~		それ以外	~		
	100kN/m ² を超える		~		3mを超える	~			100kN/m ² を超える		~		3mを超える	~		
	それ以外		~		それ以外	~			それ以外		~		それ以外	~		
	100kN/m ² を超える		~		3mを超える	~			100kN/m ² を超える		~		3mを超える	~		
	それ以外		~		それ以外	~			それ以外		~		それ以外	~		