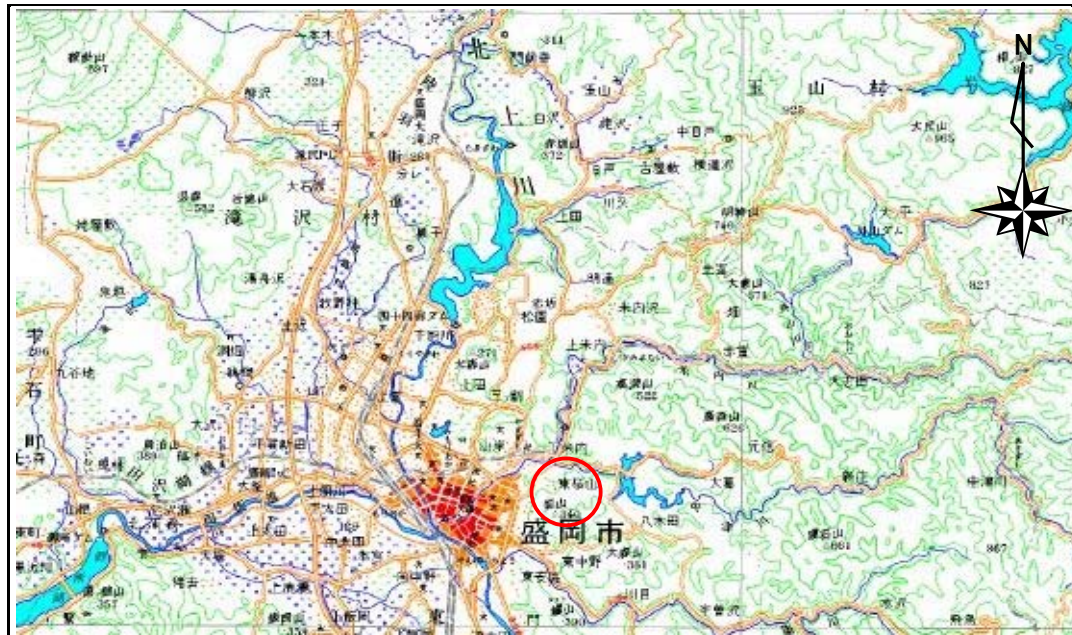


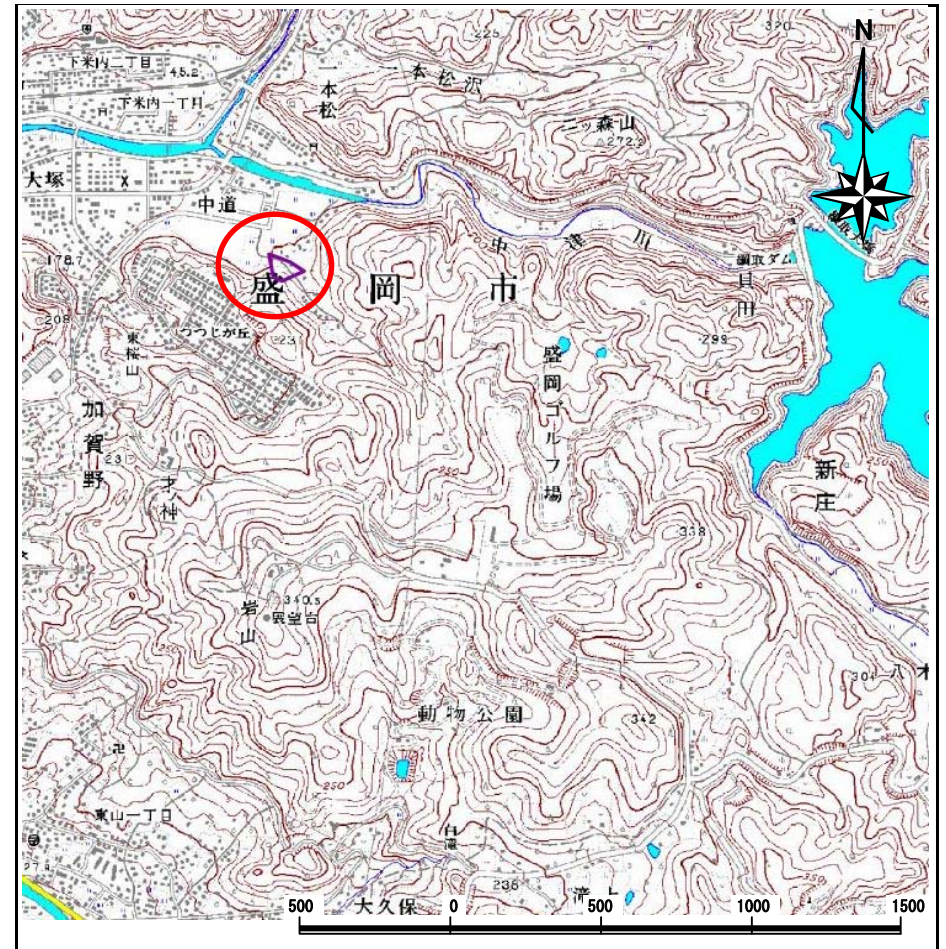
# 土砂災害防止に関する基礎調査(急傾斜地の崩壊)

表紙 概況、位置図

自然現象の種類	急傾斜地の崩壊
箇所番号	077B1033
箇所名	向田
所在地	盛岡市浅岸字向田
調査機関	盛岡地方振興局土木部



位置図 (S=1:200,000)



概況図 (S=1:25,000)



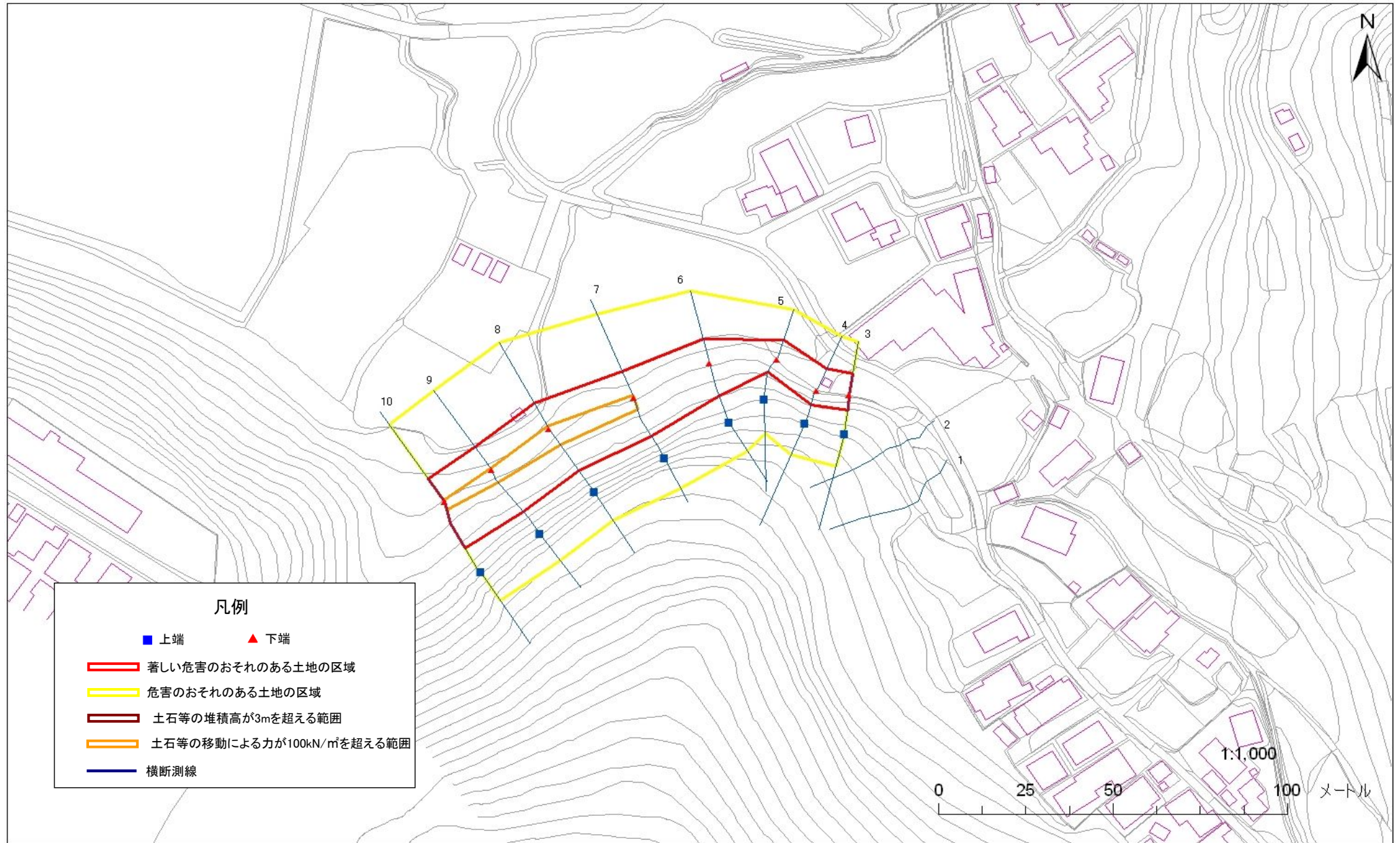
# 急傾斜地の崩壊区域調書

様式3-1 危害のおそれのある土地、著しい危害のおそれのある土地の設定図

調査年度

平成16年度

急傾斜地の位置 箇所番号 077B1033 箇所名 向田 所在地 盛岡市浅岸字向田



## 凡例

■ 上端 ▲ 下端

— 著しい危害のおそれのある土地の区域

— 危害のおそれのある土地の区域

— 土石等の堆積高が3mを超える範囲

— 土石等の移動による力が100kN/m<sup>2</sup>を超える範囲

— 横断測線

0 25 50 100 メートル

1:1,000

## 急傾斜地の崩壊区域調書

様式3-2 建築物に作用すると想定される衝撃に関する事項(1/1)

調査年度      平成16年度

急傾斜地の位置		箇所番号		077B1033		箇所名		向田		所在地		盛岡市浅岸字向田												
横断 測線 番号	急傾斜地の下端に隣接する土地								急傾斜地内															
	土石等の移動の高さと力の大きさ				土石等の堆積高さとの大きさ				土石等の移動の高さと力の大きさ				土石等の堆積高さとの大きさ											
	区分	高さ (m)	下端からの距離 (m)	力の大きさ (kN/m <sup>2</sup> )	区分	下端からの水平 距離(m)	高さ (m)	力の大きさ (kN/m <sup>2</sup> )	区分	高さ (m)	上端からの比高 (m)	力の大きさ (kN/m <sup>2</sup> )	区分	上端からの比高 (m)	高さ (m)	力の大きさ (kN/m <sup>2</sup> )								
3	100kN/m <sup>2</sup> を超える	-	-	~	-	3mを超える	-	~	-	-	-	-	3mを超える	-	~	-	-							
	それ以外	1.00	0.00	~	6.63	83.61	それ以外	0.00	~	0.00	1.69	8.89	それ以外	1.00	5.00	~	8.03	83.61	それ以外	5.00	~	8.03	1.69	8.89
4	100kN/m <sup>2</sup> を超える	-	-	~	-	3mを超える	-	~	-	-	-	-	3mを超える	-	~	-	-							
	それ以外	1.00	0.00	~	7.00	88.76	それ以外	0.00	~	7.00	1.82	9.55	それ以外	1.00	5.00	~	8.79	88.76	それ以外	5.00	~	8.79	1.82	9.55
5	100kN/m <sup>2</sup> を超える	-	-	~	-	3mを超える	-	~	-	-	-	-	3mを超える	-	~	-	-							
	それ以外	1.00	0.00	~	6.28	78.89	それ以外	0.00	~	0.00	1.59	8.36	それ以外	1.00	5.00	~	7.87	78.89	それ以外	5.00	~	7.87	1.59	8.36
6	100kN/m <sup>2</sup> を超える	-	-	~	-	3mを超える	-	~	-	-	-	-	3mを超える	-	~	-	-							
	それ以外	1.00	0.00	~	7.42	94.74	それ以外	0.00	~	7.42	1.95	10.21	それ以外	1.00	5.00	~	11.04	94.74	それ以外	5.00	~	11.04	1.95	10.21
7	100kN/m <sup>2</sup> を超える	1.00	0.00	~	0.74	110.99	3mを超える	-	~	-	-	-	100kN/m <sup>2</sup> を超える	1.00	10.98	~	13.47	110.99	3mを超える	-	~	-	-	-
	それ以外	1.00	0.74	~	8.52	100.00	それ以外	0.00	~	8.52	2.05	10.76	それ以外	1.00	5.00	~	10.98	100.00	それ以外	5.00	~	13.47	2.05	10.76
8	100kN/m <sup>2</sup> を超える	1.00	0.00	~	0.97	114.60	3mを超える	-	~	-	-	-	100kN/m <sup>2</sup> を超える	1.00	11.14	~	14.76	114.60	3mを超える	-	~	-	-	-
	それ以外	1.00	0.97	~	8.76	100.00	それ以外	0.00	~	8.76	2.03	10.66	それ以外	1.00	5.00	~	11.14	100.00	それ以外	5.00	~	14.76	2.03	10.66
9	100kN/m <sup>2</sup> を超える	1.00	0.00	~	0.65	109.68	3mを超える	-	~	-	-	-	100kN/m <sup>2</sup> を超える	1.00	11.81	~	14.44	109.68	3mを超える	-	~	-	-	-
	それ以外	1.00	0.65	~	8.44	100.00	それ以外	0.00	~	8.44	1.98	10.37	それ以外	1.00	5.00	~	11.81	100.00	それ以外	5.00	~	14.44	1.98	10.37
10	100kN/m <sup>2</sup> を超える	1.00	0.00	~	0.37	105.45	3mを超える	-	~	-	-	-	100kN/m <sup>2</sup> を超える	1.00	12.36	~	13.92	105.45	3mを超える	-	~	-	-	-
	それ以外	1.00	0.37	~	8.15	100.00	それ以外	0.00	~	8.15	1.95	10.20	それ以外	1.00	5.00	~	12.36	100.00	それ以外	5.00	~	13.92	1.95	10.20
	100kN/m <sup>2</sup> を超える			~			3mを超える		~				100kN/m <sup>2</sup> を超える			~			3mを超える		~			
	それ以外			~			それ以外		~				それ以外			~			それ以外		~			
	100kN/m <sup>2</sup> を超える			~			3mを超える		~				100kN/m <sup>2</sup> を超える			~			3mを超える		~			
	それ以外			~			それ以外		~				それ以外			~			それ以外		~			
	100kN/m <sup>2</sup> を超える			~			3mを超える		~				100kN/m <sup>2</sup> を超える			~			3mを超える		~			
	それ以外			~			それ以外		~				それ以外			~			それ以外		~			
	100kN/m <sup>2</sup> を超える			~			3mを超える		~				100kN/m <sup>2</sup> を超える			~			3mを超える		~			
	それ以外			~			それ以外		~				それ以外			~			それ以外		~			
	100kN/m <sup>2</sup> を超える			~			3mを超える		~				100kN/m <sup>2</sup> を超える			~			3mを超える		~			
	それ以外			~			それ以外		~				それ以外			~			それ以外		~			