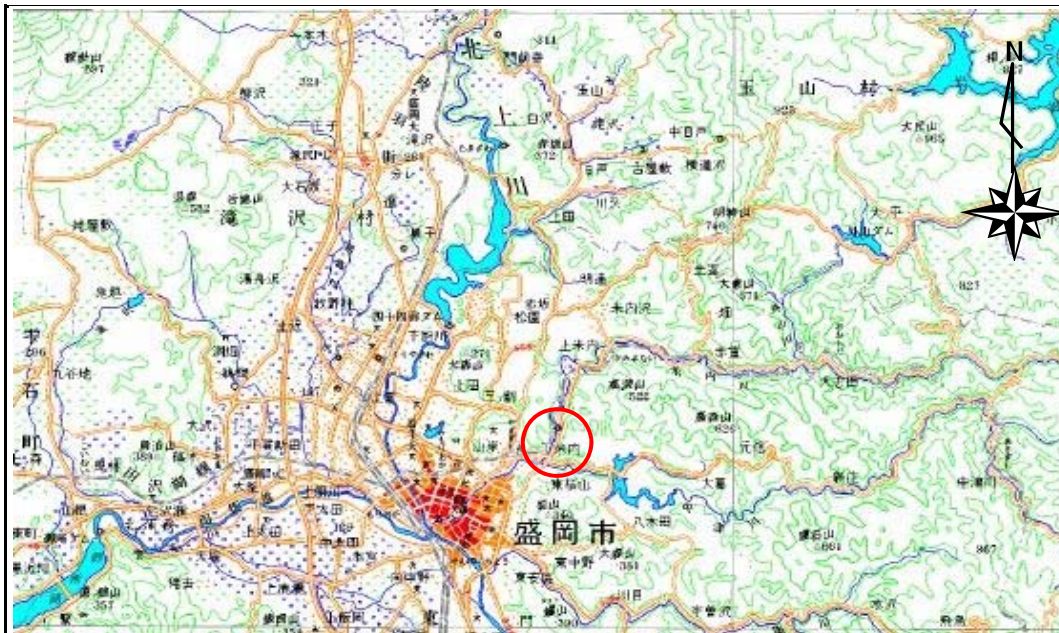


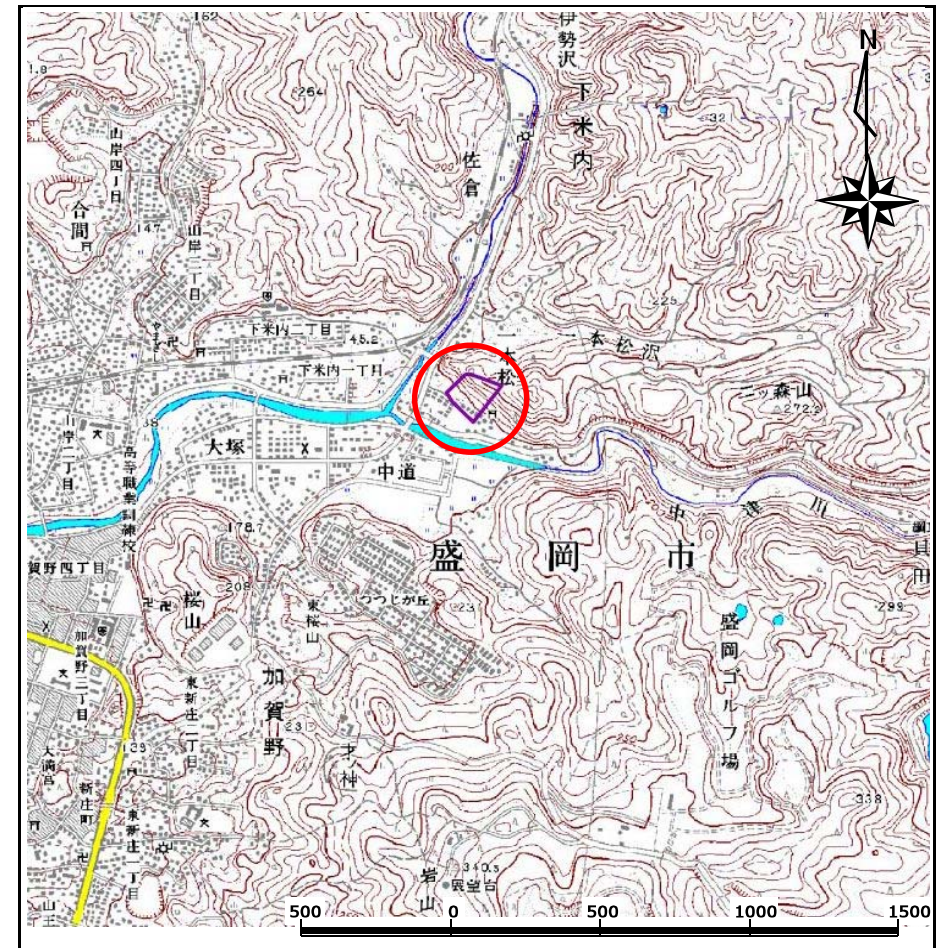
土砂災害防止に関する基礎調査(急傾斜地の崩壊)

表紙 概況、位置図

自然現象の種類	急傾斜地の崩壊
箇所番号	077B1031
箇所名	二ツ森-2
所在地	盛岡市浅岸字二ツ森
調査機関	岩手県盛岡地方振興局土木部



位置図 (S=1:200,000)



概況図 (S=1:25,000)

岩手県

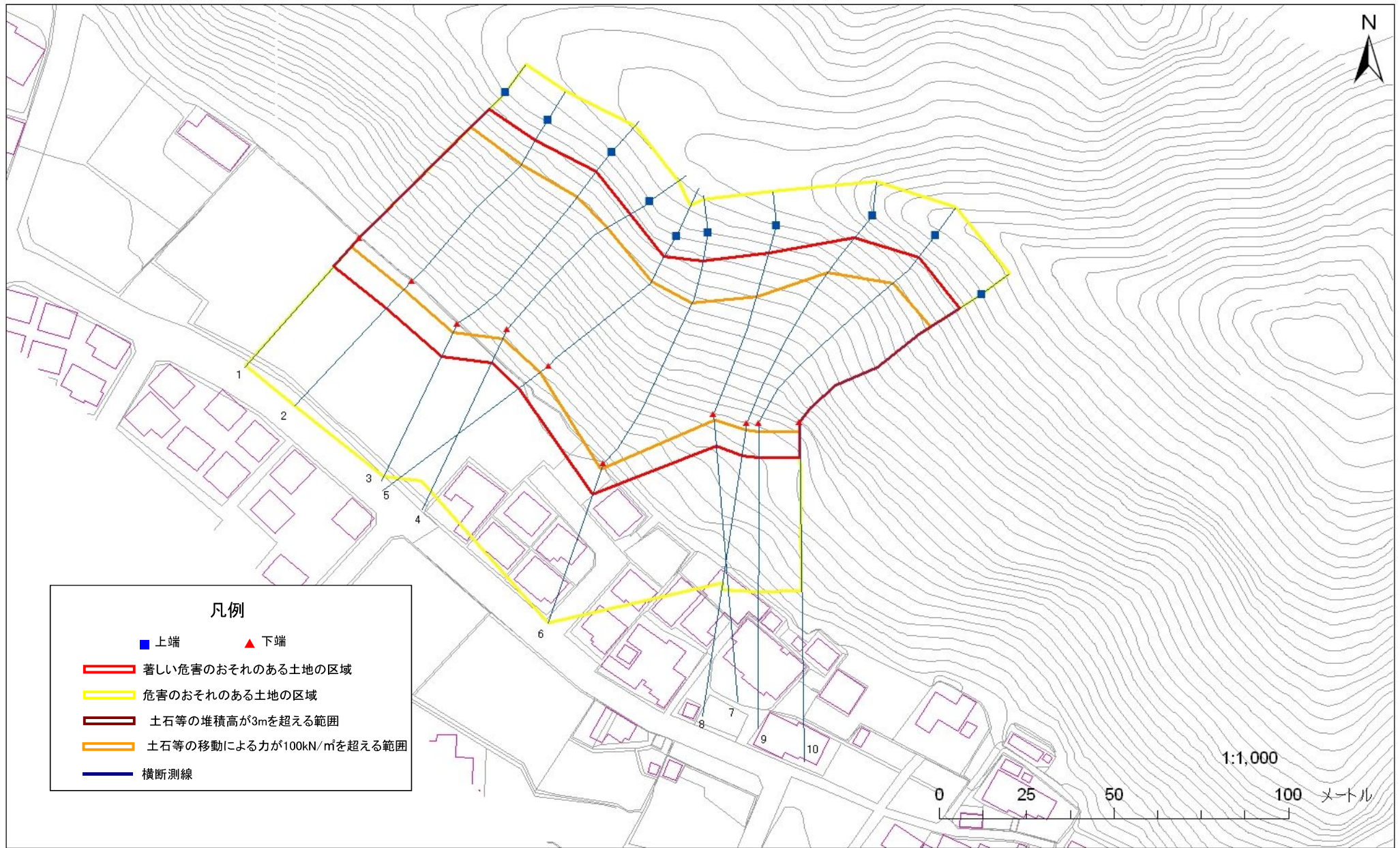
急傾斜地の崩壊区域調書

様式3-1 危害のおそれのある土地、著しい危害のおそれのある土地の設定図

調査年度

16

急傾斜地の位置 | 箇所番号 | 077B1031 | 箇所名 | ニツ森-2 | 所在地 | 盛岡市浅岸字ニツ森



凡例

■ 上端 ▲ 下端

— 著しい危害のおそれのある土地の区域

— 危害のおそれのある土地の区域

— 土石等の堆積高が3mを超える範囲

— 土石等の移動による力が100kN/m²を超える範囲

— 横断測線

1:1,000

0 25 50 100 メートル

急傾斜地の崩壊区域調査

様式3-2 建築物に作用すると想定される衝撃に関する事項(1/1)

調査年度	平成16年度
------	--------

急傾斜地の位置		箇所番号 077B1031			箇所名			二ツ森-2		所在地		盛岡市浅岸字二ツ森				
横断 測線 番号	急傾斜地の下端に隣接する土地								急傾斜地内							
	土石等の移動の高さと力の大きさ				土石等の堆積高さと力の大きさ				土石等の移動の高さと力の大きさ				土石等の堆積高さと力の大きさ			
	区分	高さ (m)	下端からの距離 (m)	力の大きさ (kN/m ²)	区分	下端からの水平 距離(m)	高さ (m)	力の大きさ (kN/m ²)	区分	高さ (m)	上端からの比高 (m)	力の大きさ (kN/m ²)	区分	上端からの比高 (m)	高さ (m)	力の大きさ (kN/m ²)
1	100kN/m ² を超える	1.00	0.00 ~ 3.45	155.52	3mを超える	0.00 ~ 1.21	3.57	18.70	100kN/m ² を超える	1.00	10.60 ~ 43.74	155.52	3mを超える	30.00 ~ 43.74	3.57	18.70
	それ以外	1.00	3.45 ~ 11.23	100.00	それ以外	1.21 ~ 11.23	3.00	15.73	それ以外	1.00	5.00 ~ 10.60	100.00	それ以外	5.00 ~ 30.00	3.00	15.73
2	100kN/m ² を超える	1.00	0.00 ~ 3.32	153.34	3mを超える	0.00 ~ 1.14	3.52	18.47	100kN/m ² を超える	1.00	10.68 ~ 43.73	153.34	3mを超える	30.00 ~ 43.73	3.52	18.47
	それ以外	1.00	3.32 ~ 11.11	100.00	それ以外	1.14 ~ 11.11	3.00	15.73	それ以外	1.00	5.00 ~ 10.68	100.00	それ以外	5.00 ~ 30.00	3.00	15.73
3	100kN/m ² を超える	1.00	0.00 ~ 3.00	147.61	3mを超える	0.00 ~ 0.97	3.43	17.97	100kN/m ² を超える	1.00	11.02 ~ 44.87	147.61	3mを超える	40.00 ~ 44.87	3.43	17.97
	それ以外	1.00	3.00 ~ 10.78	100.00	それ以外	0.97 ~ 10.78	3.00	15.73	それ以外	1.00	5.00 ~ 11.02	100.00	それ以外	5.00 ~ 40.00	3.00	15.73
4	100kN/m ² を超える	1.00	0.00 ~ 3.34	153.69	3mを超える	0.00 ~ 1.18	3.55	18.60	100kN/m ² を超える	1.00	10.63 ~ 40.36	153.69	3mを超える	30.00 ~ 40.36	3.55	18.60
	それ以外	1.00	3.34 ~ 11.13	100.00	それ以外	1.18 ~ 11.13	3.00	15.73	それ以外	1.00	5.00 ~ 10.63	100.00	それ以外	5.00 ~ 30.00	3.00	15.73
5	100kN/m ² を超える	1.00	0.00 ~ 3.21	151.28	3mを超える	0.00 ~ 0.07	3.03	15.91	100kN/m ² を超える	1.00	10.70 ~ 37.90	151.28	3mを超える	30.00 ~ 37.90	3.03	15.91
	それ以外	1.00	3.21 ~ 10.99	100.00	それ以外	0.07 ~ 10.99	3.00	15.73	それ以外	1.00	5.00 ~ 10.70	100.00	それ以外	5.00 ~ 30.00	3.00	15.73
6	100kN/m ² を超える	1.00	0.00 ~ 2.10	132.59	3mを超える	0.00 ~ 0.60	3.24	17.02	100kN/m ² を超える	1.00	12.51 ~ 44.00	132.59	3mを超える	40.00 ~ 44.00	3.24	17.02
	それ以外	1.00	2.10 ~ 9.89	100.00	それ以外	0.60 ~ 9.89	3.00	15.73	それ以外	1.00	5.00 ~ 12.51	100.00	それ以外	5.00 ~ 40.00	3.00	15.73
7	100kN/m ² を超える	1.00	0.00 ~ 1.91	129.43	3mを超える	- ~ -	-	-	100kN/m ² を超える	1.00	12.67 ~ 34.00	129.43	3mを超える	- ~ -	-	-
	それ以外	1.00	1.91 ~ 9.69	100.00	それ以外	0.00 ~ 9.69	2.79	14.63	それ以外	1.00	5.00 ~ 12.67	100.00	それ以外	5.00 ~ 34.00	2.79	14.63
8	100kN/m ² を超える	1.00	0.00 ~ 2.10	132.52	3mを超える	0.00 ~ 0.61	3.25	17.03	100kN/m ² を超える	1.00	12.48 ~ 41.86	132.52	3mを超える	40.00 ~ 41.86	3.25	17.03
	それ以外	1.00	2.10 ~ 9.88	100.00	それ以外	0.61 ~ 9.88	3.00	15.73	それ以外	1.00	5.00 ~ 12.48	100.00	それ以外	5.00 ~ 40.00	3.00	15.73
9	100kN/m ² を超える	1.00	0.00 ~ 2.52	139.52	3mを超える	0.00 ~ 0.76	3.32	17.40	100kN/m ² を超える	1.00	11.72 ~ 46.65	139.52	3mを超える	40.00 ~ 46.65	3.32	17.40
	それ以外	1.00	2.52 ~ 10.31	100.00	それ以外	0.76 ~ 10.31	3.00	15.73	それ以外	1.00	5.00 ~ 11.72	100.00	それ以外	5.00 ~ 40.00	3.00	15.73
10	100kN/m ² を超える	1.00	0.00 ~ 2.76	143.61	3mを超える	0.00 ~ 0.88	3.38	17.72	100kN/m ² を超える	1.00	11.27 ~ 41.82	143.61	3mを超える	40.00 ~ 41.82	3.38	17.72
	それ以外	1.00	2.76 ~ 10.55	100.00	それ以外	0.88 ~ 10.55	3.00	15.73	それ以外	1.00	5.00 ~ 11.27	100.00	それ以外	5.00 ~ 40.00	3.00	15.73
	100kN/m ² を超える		~		3mを超える	~			100kN/m ² を超える		~		3mを超える	~		
	それ以外		~		それ以外	~			それ以外		~		それ以外	~		
	100kN/m ² を超える		~		3mを超える	~			100kN/m ² を超える		~		3mを超える	~		
	それ以外		~		それ以外	~			それ以外		~		それ以外	~		
	100kN/m ² を超える		~		3mを超える	~			100kN/m ² を超える		~		3mを超える	~		
	それ以外		~		それ以外	~			それ以外		~		それ以外	~		
	100kN/m ² を超える		~		3mを超える	~			100kN/m ² を超える		~		3mを超える	~		
	それ以外		~		それ以外	~			それ以外		~		それ以外	~		