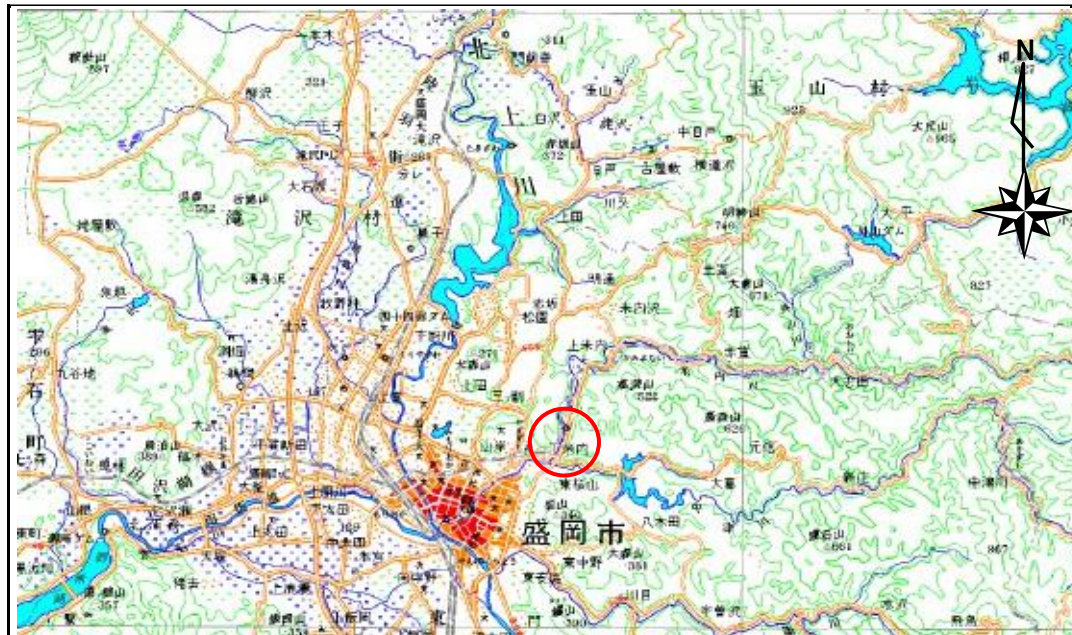


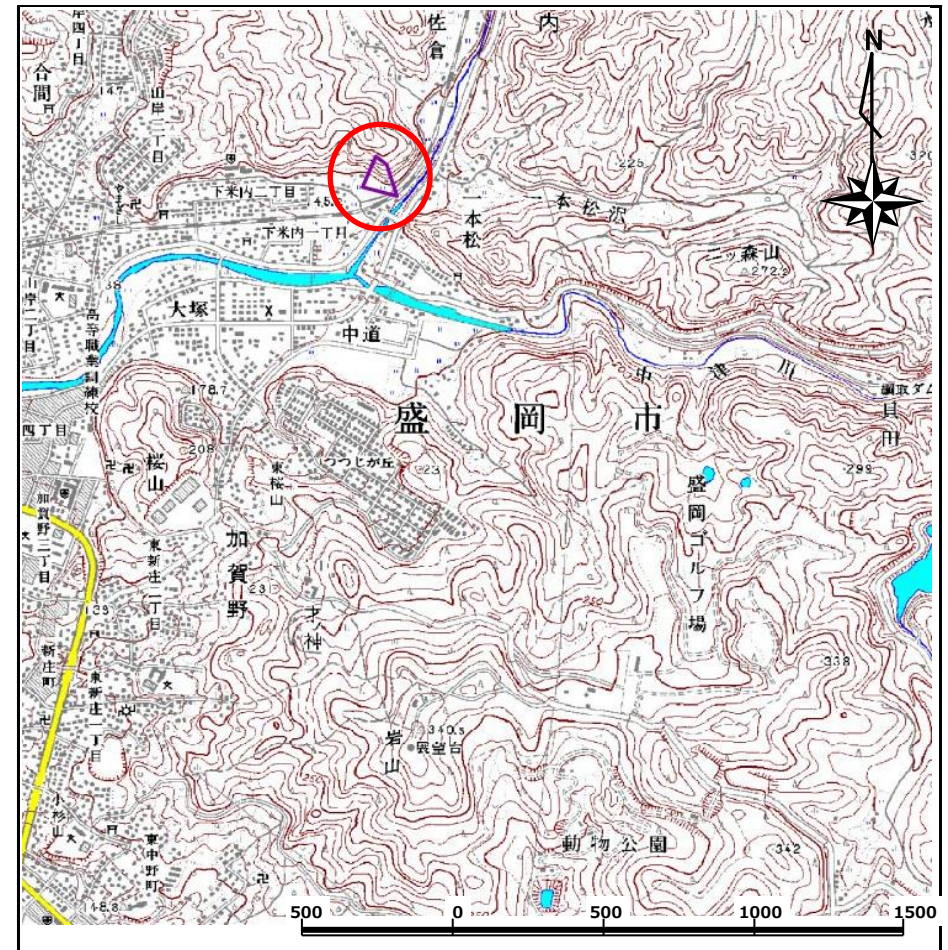
土砂災害防止に関する基礎調査(急傾斜地の崩壊)

表紙 概況、位置図

| | |
|---------|---------------|
| 自然現象の種類 | 急傾斜地の崩壊 |
| 箇所番号 | 077B1029 |
| 箇所名 | 下米内二丁目-4 |
| 所在地 | 盛岡市下米内二丁目 |
| 調査機関 | 岩手県盛岡地方振興局土木部 |



位置図 (S=1:200,000)



概況図 (S=1:25,000)

岩手県

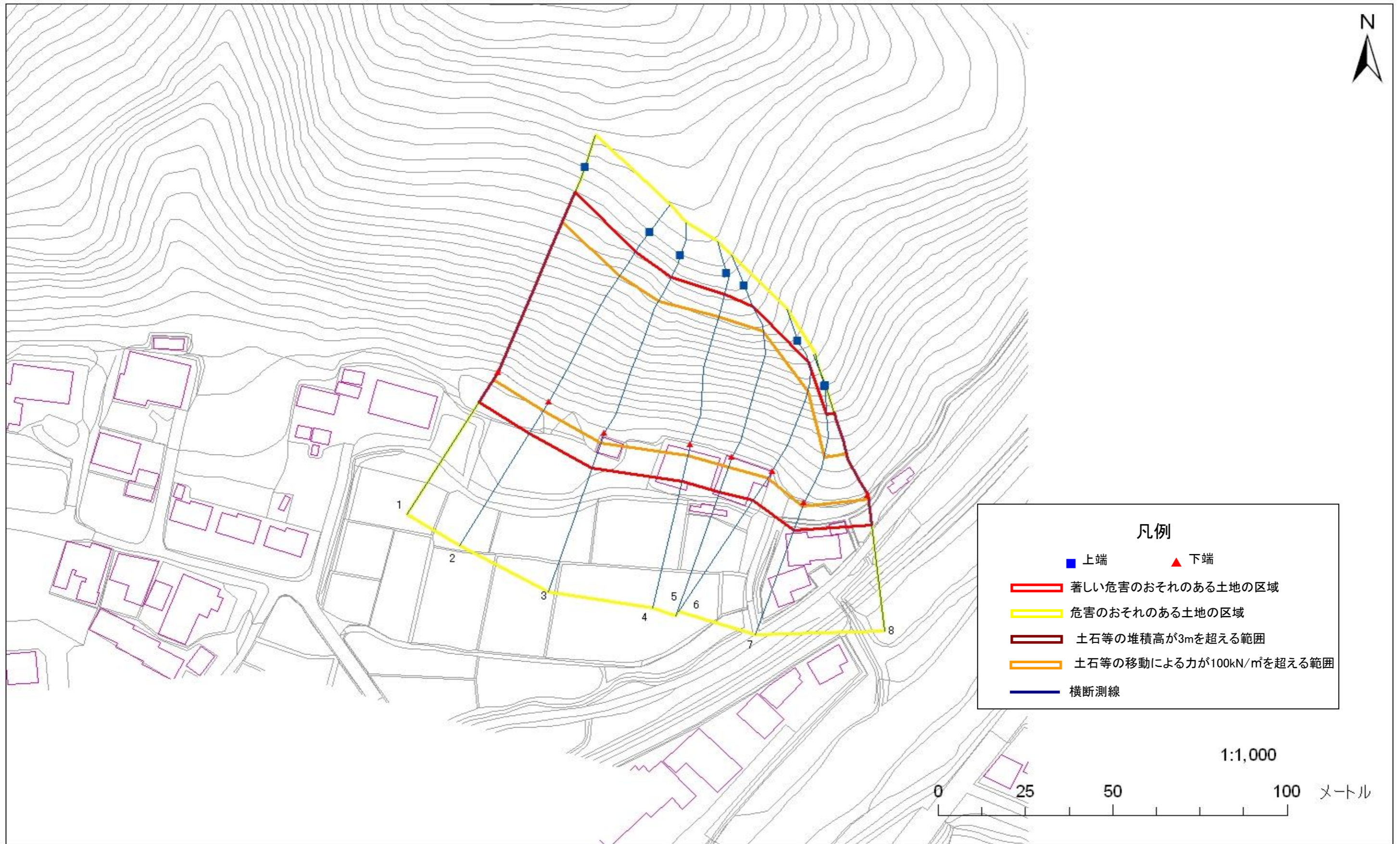
急傾斜地の崩壊区域調書

様式3-1 危害のおそれのある土地、著しい危害のおそれのある土地の設定図

調査年度

平成16年度

急傾斜地の位置 箇所番号 077B1029 箇所名 下米内二丁目-4 所在地 盛岡市下米内二丁目



急傾斜地の崩壊区域調査

様式3-2 建築物に作用すると想定される衝撃に関する事項 (1/1)

調査年度 平成16年度

| 急傾斜地の位置 | | 077B1029 | | 箇所名 | | 下米内二丁目-4 | | 所在地 | | 盛岡市下米内二丁目 | | | | | | |
|----------------|---------------------------|-----------|----------------|-------------------------------|---------------|------------------|-----------|-------------------------------|---------------------------|-----------|----------------|-------------------------------|---------------|----------------|-----------|-------------------------------|
| 横断 測線 番号 | 急傾斜地の下端に隣接する土地 | | | | | | | | 急傾斜地内 | | | | | | | |
| | 土石等の移動の高さと力の大きさ | | | | 土石等の堆積高さとの大きさ | | | | 土石等の移動の高さと力の大きさ | | | | 土石等の堆積高さとの大きさ | | | |
| | 区分 | 高さ (m) | 下端からの距離 (m) | 力の大きさ (kN/m ²) | 区分 | 下端からの水平 距離(m) | 高さ (m) | 力の大きさ (kN/m ²) | 区分 | 高さ (m) | 上端からの比高 (m) | 力の大きさ (kN/m ²) | 区分 | 上端からの比高 (m) | 高さ (m) | 力の大きさ (kN/m ²) |
| 1 | 100kN/m ² を超える | 1.00 | 0.00 ~ 2.75 | 143.40 | 3mを超える | 0.00 ~ 0.87 | 3.37 | 17.70 | 100kN/m ² を超える | 1.00 | 11.30 ~ 42.02 | 143.40 | 3mを超える | 40.00 ~ 42.02 | 3.37 | 17.70 |
| | それ以外 | 1.00 | 2.75 ~ 10.53 | 100.00 | それ以外 | 0.87 ~ 10.53 | 3.00 | 15.73 | それ以外 | 1.00 | 5.00 ~ 11.30 | 100.00 | それ以外 | 5.00 ~ 40.00 | 3.00 | 15.73 |
| 2 | 100kN/m ² を超える | 1.00 | 0.00 ~ 3.12 | 149.83 | 3mを超える | 0.00 ~ 1.06 | 3.48 | 18.24 | 100kN/m ² を超える | 1.00 | 10.81 ~ 40.00 | 149.83 | 3mを超える | 30.00 ~ 40.00 | 3.48 | 18.24 |
| | それ以外 | 1.00 | 3.12 ~ 10.91 | 100.00 | それ以外 | 1.06 ~ 10.91 | 3.00 | 15.73 | それ以外 | 1.00 | 5.00 ~ 10.81 | 100.00 | それ以外 | 5.00 ~ 30.00 | 3.00 | 15.73 |
| 3 | 100kN/m ² を超える | 1.00 | 0.00 ~ 3.29 | 152.66 | 3mを超える | 0.00 ~ 1.14 | 3.53 | 18.49 | 100kN/m ² を超える | 1.00 | 10.68 ~ 40.55 | 152.66 | 3mを超える | 30.00 ~ 40.55 | 3.53 | 18.49 |
| | それ以外 | 1.00 | 3.29 ~ 11.07 | 100.00 | それ以外 | 1.14 ~ 11.07 | 3.00 | 15.73 | それ以外 | 1.00 | 5.00 ~ 10.68 | 100.00 | それ以外 | 5.00 ~ 30.00 | 3.00 | 15.73 |
| 4 | 100kN/m ² を超える | 1.00 | 0.00 ~ 3.67 | 159.50 | 3mを超える | 0.00 ~ 1.40 | 3.69 | 19.36 | 100kN/m ² を超える | 1.00 | 10.54 ~ 41.19 | 159.50 | 3mを超える | 25.00 ~ 41.19 | 3.69 | 19.36 |
| | それ以外 | 1.00 | 3.67 ~ 11.46 | 100.00 | それ以外 | 1.40 ~ 11.46 | 3.00 | 15.73 | それ以外 | 1.00 | 5.00 ~ 10.54 | 100.00 | それ以外 | 5.00 ~ 25.00 | 3.00 | 15.73 |
| 5 | 100kN/m ² を超える | 1.00 | 0.00 ~ 3.34 | 153.59 | 3mを超える | 0.00 ~ 0.14 | 3.07 | 16.10 | 100kN/m ² を超える | 1.00 | 10.61 ~ 38.71 | 153.59 | 3mを超える | 30.00 ~ 38.71 | 3.07 | 16.10 |
| | それ以外 | 1.00 | 3.34 ~ 11.12 | 100.00 | それ以外 | 0.14 ~ 11.12 | 3.00 | 15.73 | それ以外 | 1.00 | 5.00 ~ 10.61 | 100.00 | それ以外 | 5.00 ~ 30.00 | 3.00 | 15.73 |
| 6 | 100kN/m ² を超える | 1.00 | 0.00 ~ 2.72 | 142.83 | 3mを超える | - ~ - | - | - | 100kN/m ² を超える | 1.00 | 10.85 ~ 28.40 | 142.83 | 3mを超える | - ~ - | - | - |
| | それ以外 | 1.00 | 2.72 ~ 10.50 | 100.00 | それ以外 | 0.00 ~ 10.50 | 2.89 | 15.14 | それ以外 | 1.00 | 5.00 ~ 10.85 | 100.00 | それ以外 | 5.00 ~ 28.40 | 2.89 | 15.14 |
| 7 | 100kN/m ² を超える | 1.00 | 0.00 ~ 1.34 | 120.37 | 3mを超える | - ~ - | - | - | 100kN/m ² を超える | 1.00 | 12.51 ~ 20.97 | 120.37 | 3mを超える | - ~ - | - | - |
| | それ以外 | 1.00 | 1.34 ~ 9.13 | 100.00 | それ以外 | 0.00 ~ 9.13 | 2.40 | 12.59 | それ以外 | 1.00 | 5.00 ~ 12.51 | 100.00 | それ以外 | 5.00 ~ 20.97 | 2.40 | 12.59 |
| 8 | 100kN/m ² を超える | 1.00 | 0.00 ~ 1.32 | 120.01 | 3mを超える | - ~ - | - | - | 100kN/m ² を超える | 1.00 | 12.43 ~ 20.44 | 120.01 | 3mを超える | - ~ - | - | - |
| | それ以外 | 1.00 | 1.32 ~ 9.11 | 100.00 | それ以外 | 0.00 ~ 9.11 | 2.41 | 12.61 | それ以外 | 1.00 | 5.00 ~ 12.43 | 100.00 | それ以外 | 5.00 ~ 20.44 | 2.41 | 12.61 |
| | 100kN/m ² を超える | | ~ | | 3mを超える | ~ | | | 100kN/m ² を超える | | ~ | | 3mを超える | ~ | | |
| | それ以外 | | ~ | | それ以外 | ~ | | | それ以外 | | ~ | | それ以外 | ~ | | |
| | 100kN/m ² を超える | | ~ | | 3mを超える | ~ | | | 100kN/m ² を超える | | ~ | | 3mを超える | ~ | | |
| | それ以外 | | ~ | | それ以外 | ~ | | | それ以外 | | ~ | | それ以外 | ~ | | |
| | 100kN/m ² を超える | | ~ | | 3mを超える | ~ | | | 100kN/m ² を超える | | ~ | | 3mを超える | ~ | | |
| | それ以外 | | ~ | | それ以外 | ~ | | | それ以外 | | ~ | | それ以外 | ~ | | |
| | 100kN/m ² を超える | | ~ | | 3mを超える | ~ | | | 100kN/m ² を超える | | ~ | | 3mを超える | ~ | | |
| | それ以外 | | ~ | | それ以外 | ~ | | | それ以外 | | ~ | | それ以外 | ~ | | |
| | 100kN/m ² を超える | | ~ | | 3mを超える | ~ | | | 100kN/m ² を超える | | ~ | | 3mを超える | ~ | | |
| | それ以外 | | ~ | | それ以外 | ~ | | | それ以外 | | ~ | | それ以外 | ~ | | |