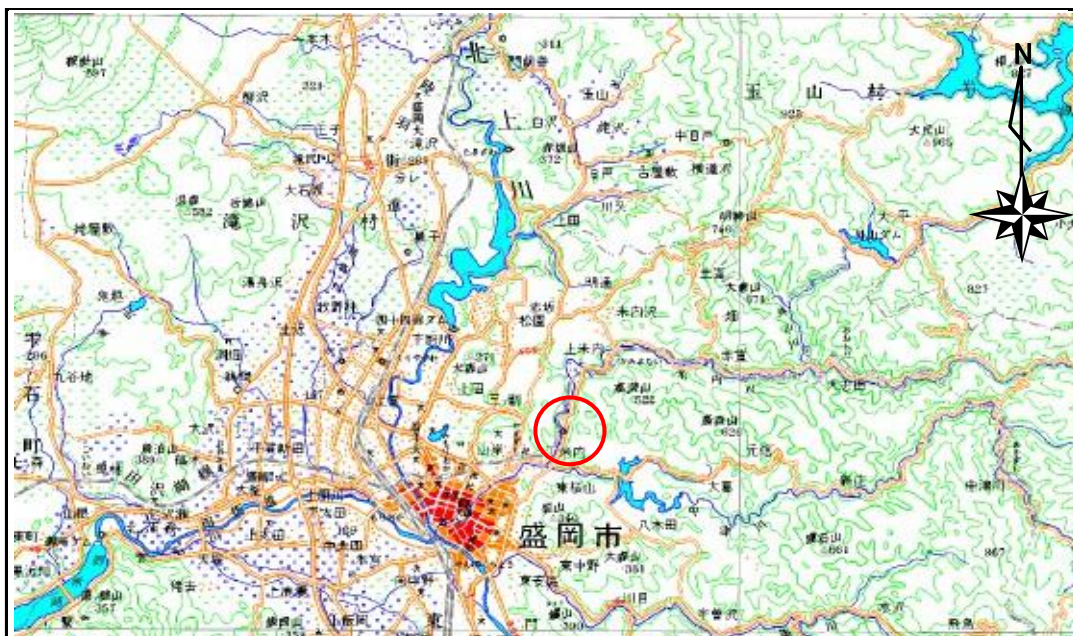


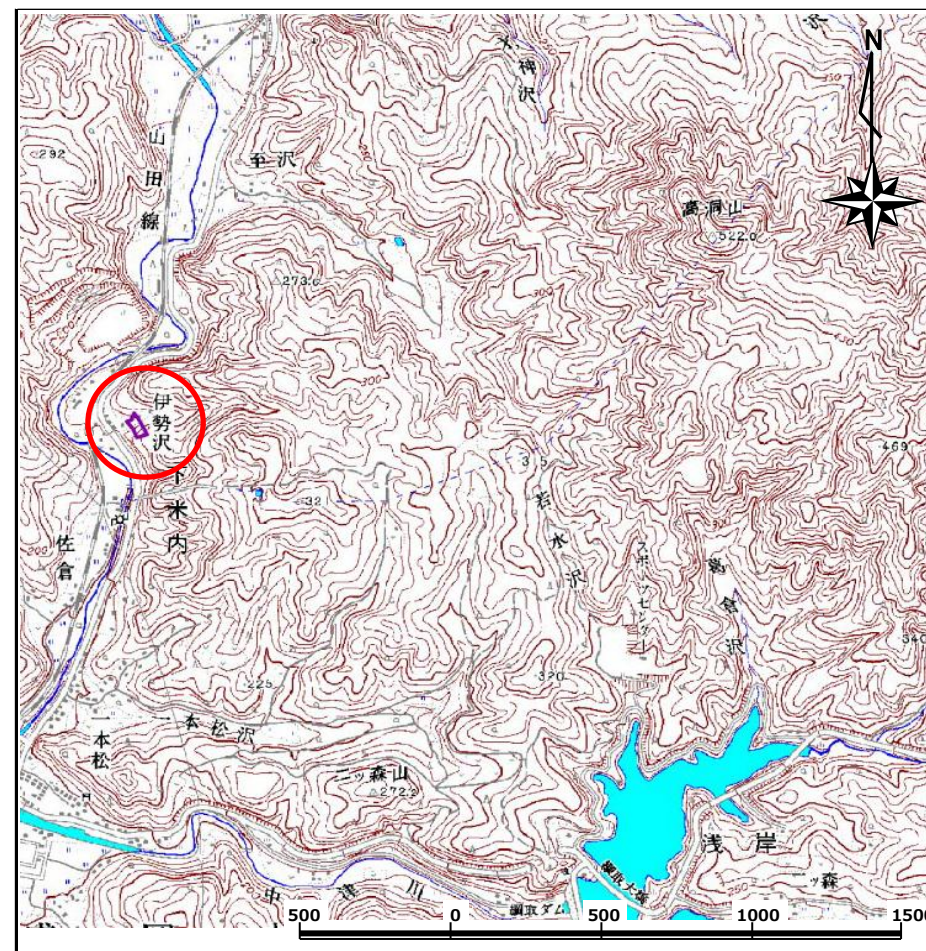
# 土砂災害防止に関する基礎調査(急傾斜地の崩壊)

表紙 概況、位置図

自然現象の種類	急傾斜地の崩壊
箇所番号	077B1027
箇所名	伊勢沢-2
所在地	盛岡市下米内字伊勢沢
調査機関	岩手県盛岡地方振興局土木部



位置図 (S=1:200,000)



概況図 (S=1:25,000)

岩手県

# 急傾斜地の崩壊区域調書

様式3-1 危害のおそれのある土地、著しい危害のおそれのある土地の設定図

調査年度

平成16年度

急傾斜地の位置	箇所番号	077B1027	箇所名	伊勢沢-2	所在地	盛岡市下米内字伊勢沢
---------	------	----------	-----	-------	-----	------------

A3版作成

凡例

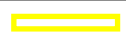


上端

下端



横断測線



危害のおそれのある土地の区域



著しい危害のおそれのある土地の区域



土石等の移動による力が $100\text{kN/m}^2$ を超える範囲



土石等の堆積高が $3\text{m}$ を超える範囲



# 急傾斜地の崩壊区域調書

様式3-1 危害のおそれのある土地、著しい危害のおそれのある土地の設定図

調査年度

16

急傾斜地の位置

箇所番号

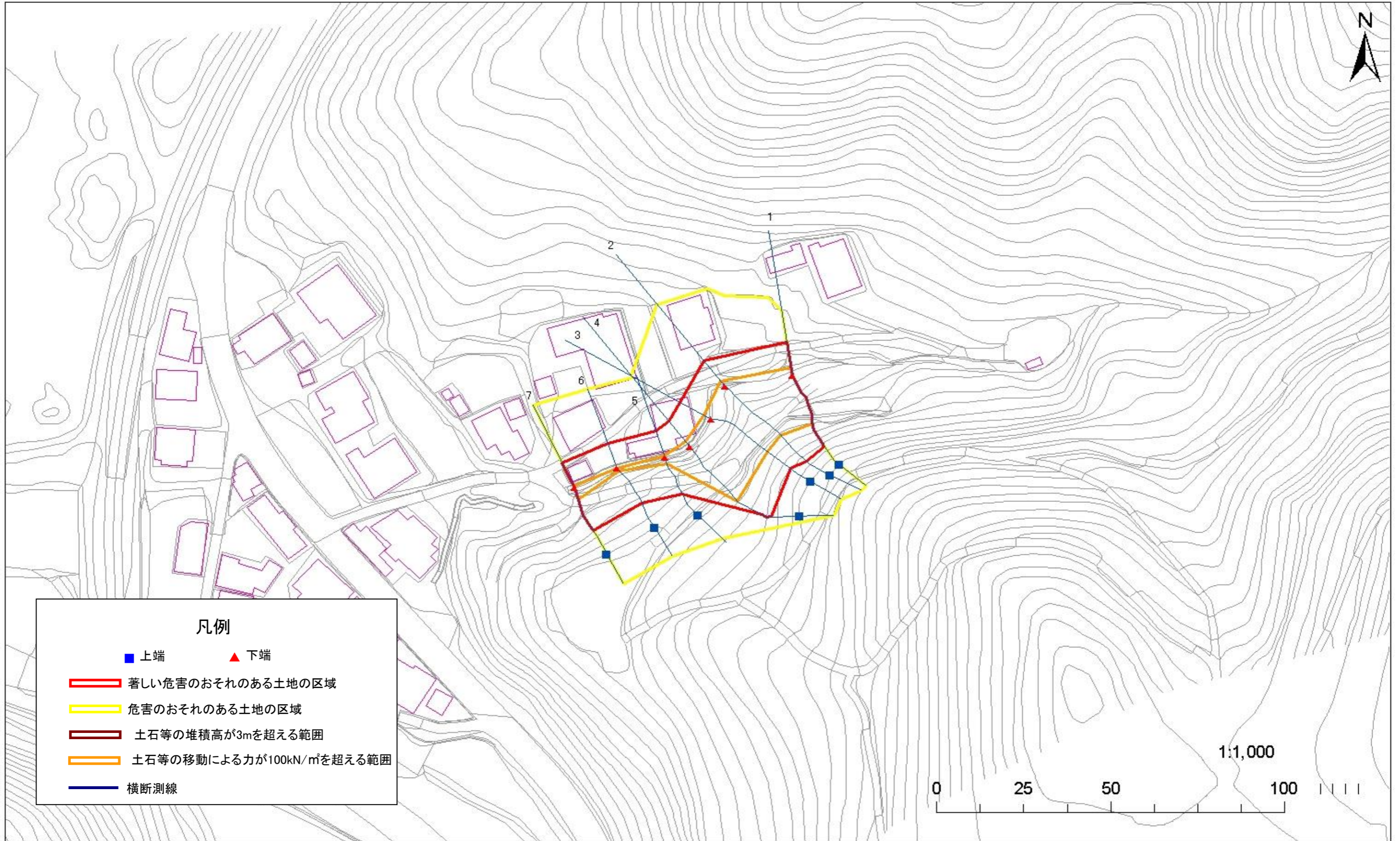
077B1027

箇所名

伊勢沢-2

所在地

盛岡市下米内字伊勢沢



## 凡例

■ 上端      ▲ 下端

▭ 著しい危害のおそれのある土地の区域

▭ 危害のおそれのある土地の区域

▭ 土石等の堆積高が3mを超える範囲

▭ 土石等の移動による力が100kN/m<sup>2</sup>を超える範囲

— 横断測線



# 急傾斜地の崩壊区域調書

様式3-2 建築物に作用すると想定される衝撃に関する事項 (1/1)

調査年度	平成16年度
------	--------

急傾斜地の位置		077B1027		箇所名		伊勢沢-2		所在地		盛岡市下米内字伊勢沢						
横断 測線 番号	急傾斜地の下端に隣接する土地								急傾斜地内							
	土石等の移動の高さと力の大きさ				土石等の堆積高さとの力の大きさ				土石等の移動の高さと力の大きさ				土石等の堆積高さとの力の大きさ			
	区分	高さ (m)	下端からの距離 (m)	力の大きさ (kN/m <sup>2</sup> )	区分	下端からの水平 距離(m)	高さ (m)	力の大きさ (kN/m <sup>2</sup> )	区分	高さ (m)	上端からの比高 (m)	力の大きさ (kN/m <sup>2</sup> )	区分	上端からの比高 (m)	高さ (m)	力の大きさ (kN/m <sup>2</sup> )
1	100kN/m <sup>2</sup> を超える	1.00	0.00 ~ 2.41	137.65	3mを超える	- ~ -	-	-	100kN/m <sup>2</sup> を超える	1.00	10.62 ~ 21.88	137.65	3mを超える	- ~ -	-	-
	それ以外	1.00	2.41 ~ 10.19	100.00	それ以外	0.00 ~ 10.19	2.63	13.78	それ以外	1.00	5.00 ~ 10.62	100.00	それ以外	5.00 ~ 21.88	2.63	13.78
2	100kN/m <sup>2</sup> を超える	1.00	0.00 ~ 2.01	131.04	3mを超える	- ~ -	-	-	100kN/m <sup>2</sup> を超える	1.00	11.66 ~ 25.00	131.04	3mを超える	- ~ -	-	-
	それ以外	1.00	2.01 ~ 9.79	100.00	それ以外	0.00 ~ 9.79	2.77	14.53	それ以外	1.00	5.00 ~ 11.66	100.00	それ以外	5.00 ~ 25.00	2.77	14.53
3	100kN/m <sup>2</sup> を超える	1.00	0.00 ~ 2.51	139.28	3mを超える	- ~ -	-	-	100kN/m <sup>2</sup> を超える	1.00	10.75 ~ 24.10	139.28	3mを超える	- ~ -	-	-
	それ以外	1.00	2.51 ~ 10.29	100.00	それ以外	0.00 ~ 10.29	2.59	13.57	それ以外	1.00	5.00 ~ 10.75	100.00	それ以外	5.00 ~ 24.10	2.59	13.57
4	100kN/m <sup>2</sup> を超える	1.00	0.00 ~ 1.94	129.96	3mを超える	- ~ -	-	-	100kN/m <sup>2</sup> を超える	1.00	11.76 ~ 24.70	129.96	3mを超える	- ~ -	-	-
	それ以外	1.00	1.94 ~ 9.73	100.00	それ以外	0.00 ~ 9.73	2.45	12.86	それ以外	1.00	5.00 ~ 11.76	100.00	それ以外	5.00 ~ 24.70	2.45	12.86
5	100kN/m <sup>2</sup> を超える	1.00	0.00 ~ 0.40	105.87	3mを超える	- ~ -	-	-	100kN/m <sup>2</sup> を超える	1.00	11.39 ~ 12.76	105.87	3mを超える	- ~ -	-	-
	それ以外	1.00	0.40 ~ 8.18	100.00	それ以外	0.00 ~ 8.18	2.01	10.53	それ以外	1.00	5.00 ~ 11.39	100.00	それ以外	5.00 ~ 12.76	2.01	10.53
6	100kN/m <sup>2</sup> を超える	1.00	0.00 ~ 0.15	102.27	3mを超える	- ~ -	-	-	100kN/m <sup>2</sup> を超える	1.00	11.98 ~ 12.55	102.27	3mを超える	- ~ -	-	-
	それ以外	1.00	0.15 ~ 7.94	100.00	それ以外	0.00 ~ 7.94	1.97	10.31	それ以外	1.00	5.00 ~ 11.98	100.00	それ以外	5.00 ~ 12.55	1.97	10.31
7	100kN/m <sup>2</sup> を超える	1.00	0.00 ~ 0.60	108.93	3mを超える	- ~ -	-	-	100kN/m <sup>2</sup> を超える	1.00	11.52 ~ 13.76	108.93	3mを超える	- ~ -	-	-
	それ以外	1.00	0.60 ~ 8.39	100.00	それ以外	0.00 ~ 8.39	2.00	10.47	それ以外	1.00	5.00 ~ 11.52	100.00	それ以外	5.00 ~ 13.76	2.00	10.47
	100kN/m <sup>2</sup> を超える		~		3mを超える	~			100kN/m <sup>2</sup> を超える		~		3mを超える	~		
	それ以外		~		それ以外	~			それ以外		~		それ以外	~		
	100kN/m <sup>2</sup> を超える		~		3mを超える	~			100kN/m <sup>2</sup> を超える		~		3mを超える	~		
	それ以外		~		それ以外	~			それ以外		~		それ以外	~		
	100kN/m <sup>2</sup> を超える		~		3mを超える	~			100kN/m <sup>2</sup> を超える		~		3mを超える	~		
	それ以外		~		それ以外	~			それ以外		~		それ以外	~		
	100kN/m <sup>2</sup> を超える		~		3mを超える	~			100kN/m <sup>2</sup> を超える		~		3mを超える	~		
	それ以外		~		それ以外	~			それ以外		~		それ以外	~		
	100kN/m <sup>2</sup> を超える		~		3mを超える	~			100kN/m <sup>2</sup> を超える		~		3mを超える	~		
	それ以外		~		それ以外	~			それ以外		~		それ以外	~		