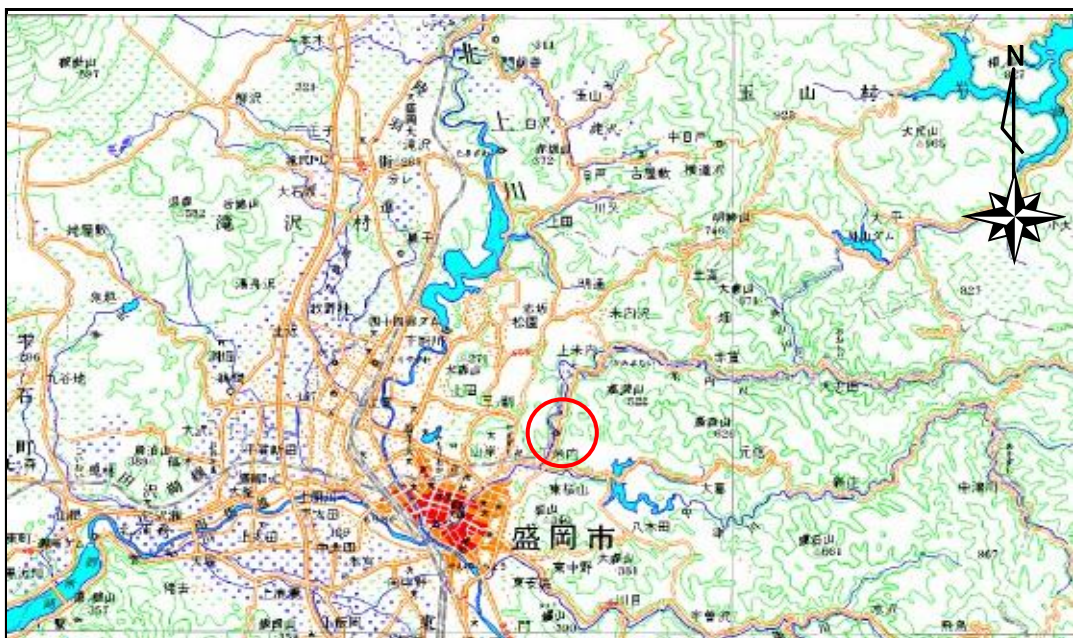


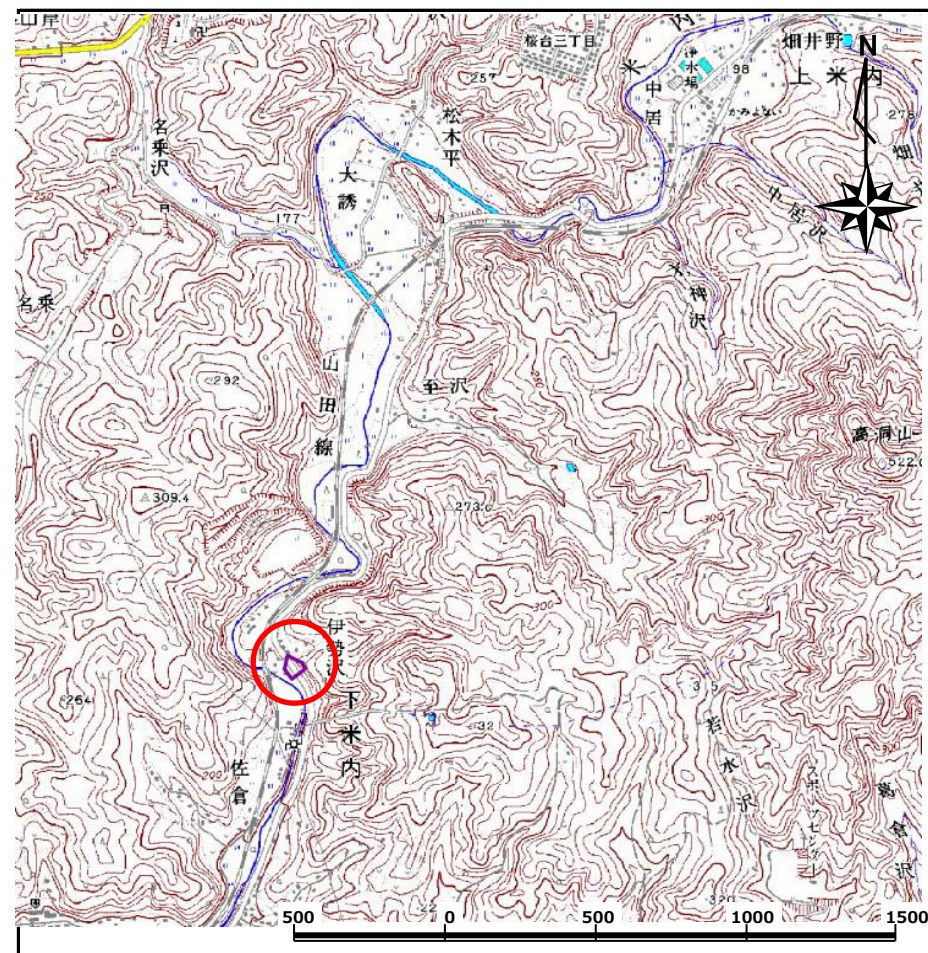
土砂災害防止に関する基礎調査(急傾斜地の崩壊)

表紙 概況、位置図

自然現象の種類	急傾斜地の崩壊
箇所番号	077B1026
箇所名	伊勢沢-1
所在地	盛岡市下米内字伊勢沢
調査機関	盛岡地方振興局土木部



位置図 (S=1:200,000)



概況図 (S=1:25,000)

岩手県

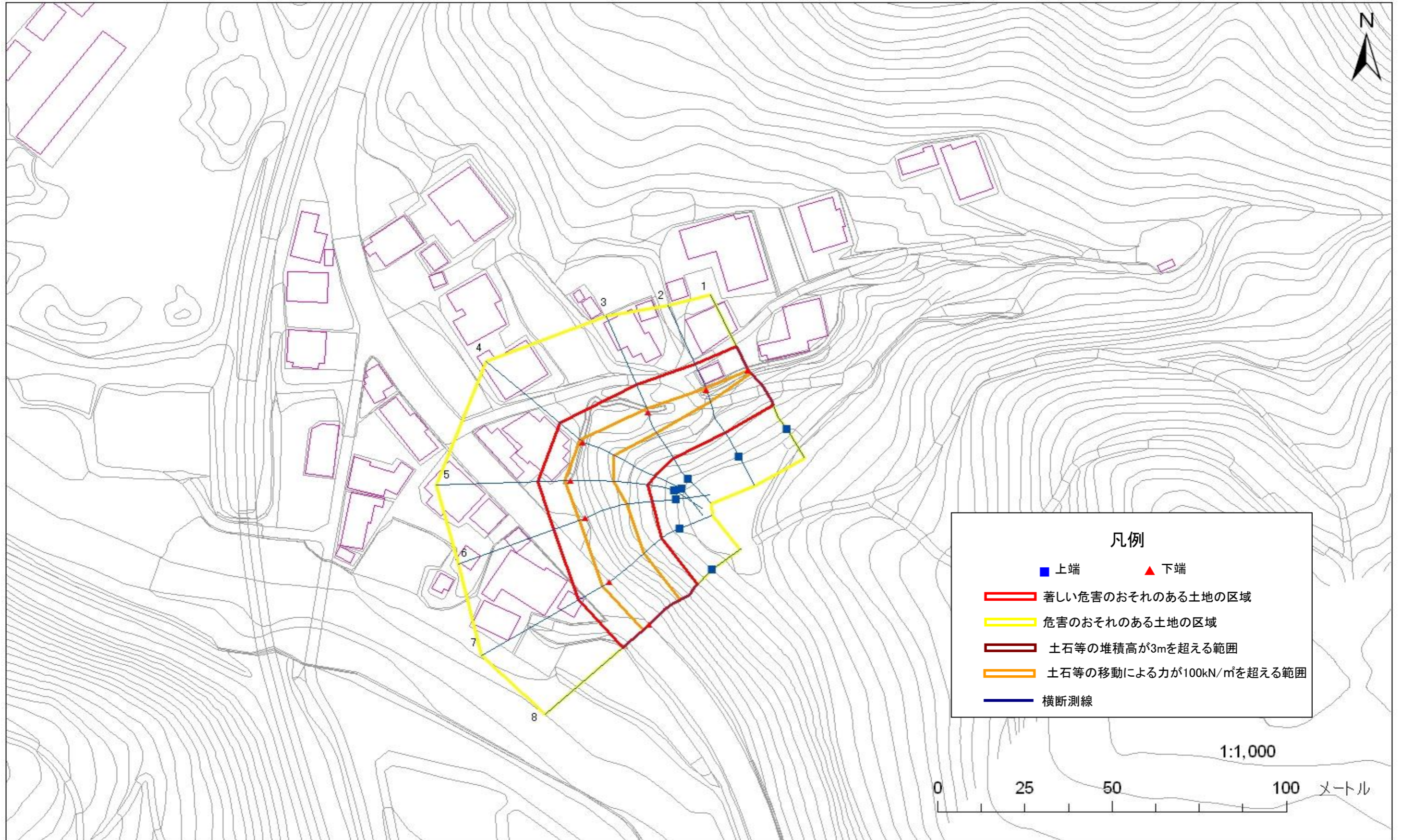
急傾斜地の崩壊区域調書

様式3-1 危害のおそれのある土地、著しい危害のおそれのある土地の設定図

調査年度

平成16年度

急傾斜地の位置 箇所番号 077B1026 箇所名 伊勢沢-1 所在地 盛岡市下米内字伊勢沢



急傾斜地の崩壊区域調書

様式3-2 建築物に作用すると想定される衝撃に関する事項 (1/1)

														調査年度	平成16年度			
急傾斜地の位置		箇所番号	077B1026				箇所名	伊勢沢-1			所在地	盛岡市下米内字伊勢沢						
横断 測線 番号	急傾斜地の下端に隣接する土地										急傾斜地内							
	土石等の移動の高さと力の大きさ				土石等の堆積高さとの大きさ				土石等の移動の高さと力の大きさ				土石等の堆積高さとの大きさ					
	区分	高さ (m)	下端からの距離 (m)	力の大きさ (kN/m ²)	区分	下端からの水平 距離(m)	高さ (m)	力の大きさ (kN/m ²)	区分	高さ (m)	上端からの比高 (m)	力の大きさ (kN/m ²)	区分	上端からの比高 (m)	高さ (m)	力の大きさ (kN/m ²)		
1	100kN/m ² を超える	1.00	0.00 ~ 0.16	102.36	3mを超える	- ~ -	-	-	100kN/m ² を超える	1.00	11.98 ~ 12.58	102.36	3mを超える	- ~ -	-	-		
	それ以外	1.00	0.16 ~ 7.95	100.00	それ以外	0.00 ~ 7.95	1.97	10.31	それ以外	1.00	5.00 ~ 11.98	100.00	それ以外	5.00 ~ 12.58	1.97	10.31		
2	100kN/m ² を超える	1.00	0.00 ~ 0.60	108.88	3mを超える	- ~ -	-	-	100kN/m ² を超える	1.00	11.53 ~ 13.76	108.88	3mを超える	- ~ -	-	-		
	それ以外	1.00	0.60 ~ 8.38	100.00	それ以外	0.00 ~ 8.38	2.00	10.47	それ以外	1.00	5.00 ~ 11.53	100.00	それ以外	5.00 ~ 13.76	2.00	10.47		
3	100kN/m ² を超える	1.00	0.00 ~ 1.20	118.17	3mを超える	- ~ -	-	-	100kN/m ² を超える	1.00	10.98 ~ 15.50	118.17	3mを超える	- ~ -	-	-		
	それ以外	1.00	1.20 ~ 8.99	100.00	それ以外	0.00 ~ 8.99	2.23	11.69	それ以外	1.00	5.00 ~ 10.98	100.00	それ以外	5.00 ~ 15.50	2.23	11.69		
4	100kN/m ² を超える	1.00	0.00 ~ 1.01	115.14	3mを超える	- ~ -	-	-	100kN/m ² を超える	1.00	12.68 ~ 18.36	115.14	3mを超える	- ~ -	-	-		
	それ以外	1.00	1.01 ~ 8.79	100.00	それ以外	0.00 ~ 8.79	2.10	11.00	それ以外	1.00	5.00 ~ 12.68	100.00	それ以外	5.00 ~ 18.36	2.10	11.00		
5	100kN/m ² を超える	1.00	0.00 ~ 1.66	125.43	3mを超える	- ~ -	-	-	100kN/m ² を超える	1.00	11.28 ~ 19.23	125.43	3mを超える	- ~ -	-	-		
	それ以外	1.00	1.66 ~ 9.45	100.00	それ以外	0.00 ~ 9.45	2.19	11.49	それ以外	1.00	5.00 ~ 11.28	100.00	それ以外	5.00 ~ 19.23	2.19	11.49		
6	100kN/m ² を超える	1.00	0.00 ~ 2.18	133.87	3mを超える	- ~ -	-	-	100kN/m ² を超える	1.00	10.57 ~ 19.63	133.87	3mを超える	- ~ -	-	-		
	それ以外	1.00	2.18 ~ 9.97	100.00	それ以外	0.00 ~ 9.97	2.33	12.21	それ以外	1.00	5.00 ~ 10.57	100.00	それ以外	5.00 ~ 19.63	2.33	12.21		
7	100kN/m ² を超える	1.00	0.00 ~ 2.56	140.20	3mを超える	- ~ -	-	-	100kN/m ² を超える	1.00	10.61 ~ 21.44	140.20	3mを超える	- ~ -	-	-		
	それ以外	1.00	2.56 ~ 10.35	100.00	それ以外	0.00 ~ 10.35	2.79	14.62	それ以外	1.00	5.00 ~ 10.61	100.00	それ以外	5.00 ~ 21.44	2.79	14.62		
8	100kN/m ² を超える	1.00	0.00 ~ 2.36	136.82	3mを超える	- ~ -	-	-	100kN/m ² を超える	1.00	10.58 ~ 20.04	136.82	3mを超える	- ~ -	-	-		
	それ以外	1.00	2.36 ~ 10.14	100.00	それ以外	0.00 ~ 10.14	2.77	14.53	それ以外	1.00	5.00 ~ 10.58	100.00	それ以外	5.00 ~ 20.04	2.77	14.53		
	100kN/m ² を超える		~		3mを超える	~			100kN/m ² を超える		~		3mを超える	~				
	それ以外		~		それ以外	~			それ以外		~		それ以外	~				
	100kN/m ² を超える		~		3mを超える	~			100kN/m ² を超える		~		3mを超える	~				
	それ以外		~		それ以外	~			それ以外		~		それ以外	~				
	100kN/m ² を超える		~		3mを超える	~			100kN/m ² を超える		~		3mを超える	~				
	それ以外		~		それ以外	~			それ以外		~		それ以外	~				
	100kN/m ² を超える		~		3mを超える	~			100kN/m ² を超える		~		3mを超える	~				
	それ以外		~		それ以外	~			それ以外		~		それ以外	~				
	100kN/m ² を超える		~		3mを超える	~			100kN/m ² を超える		~		3mを超える	~				
	それ以外		~		それ以外	~			それ以外		~		それ以外	~				