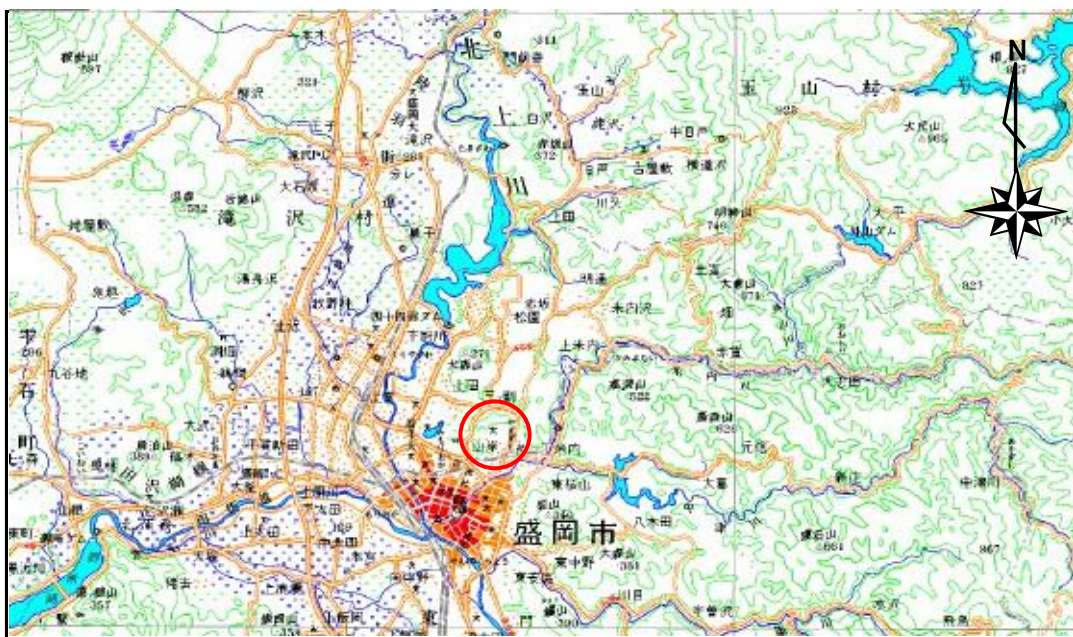


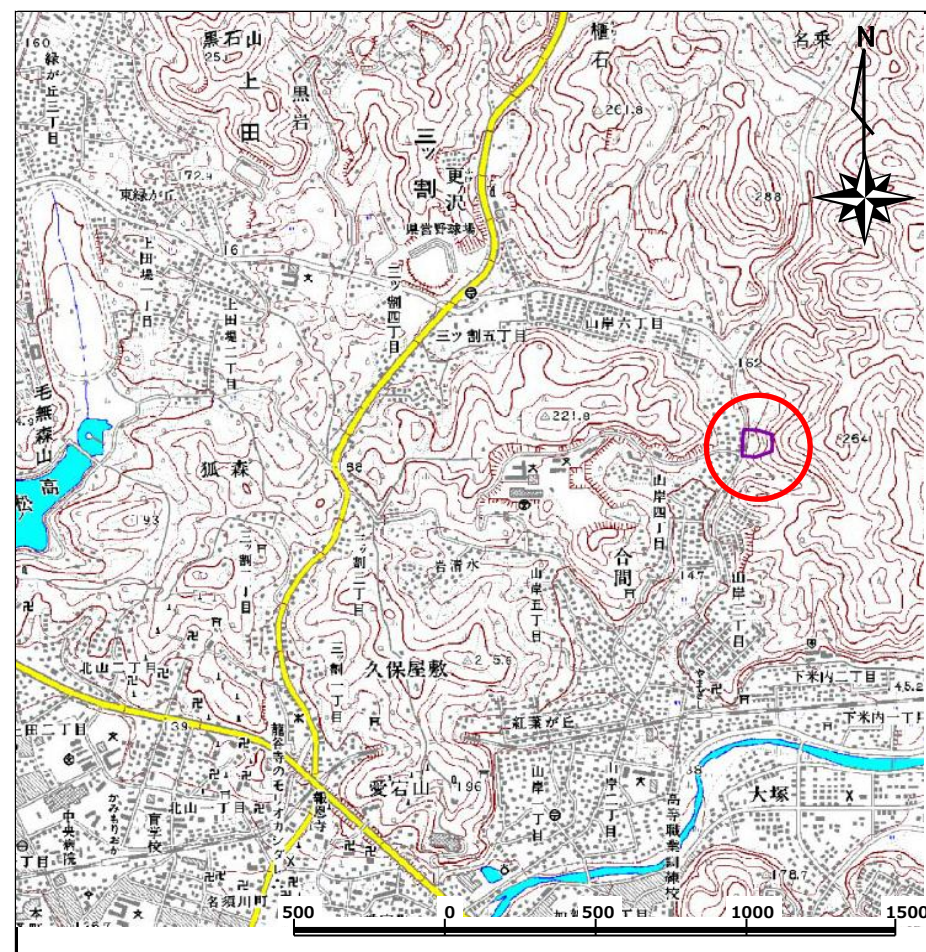
土砂災害防止に関する基礎調査(急傾斜地の崩壊)

表紙 概況、位置図

自然現象の種類	急傾斜地の崩壊
箇所番号	077B1024
箇所名	山岸六丁目-2
所在地	盛岡市山岸六丁目
調査機関	岩手県盛岡地方振興局土木部



位置図 (S=1:200,000)



概況図 (S=1:25,000)

岩手県

急傾斜地の崩壊区域調書

様式3-1 危害のおそれのある土地、著しい危害のおそれのある土地の設定図

調査年度

平成16年度

急傾斜地の位置	箇所番号	077B1024	箇所名	山岸六丁目-2	所在地	盛岡市山岸六丁目
---------	------	----------	-----	---------	-----	----------

A3版作成

凡例

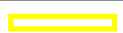


上端

下端



横断測線



危害のおそれのある土地の区域



著しい危害のおそれのある土地の区域



土石等の移動による力が 100kN/m^2 を超える範囲



土石等の堆積高が 3m を超える範囲

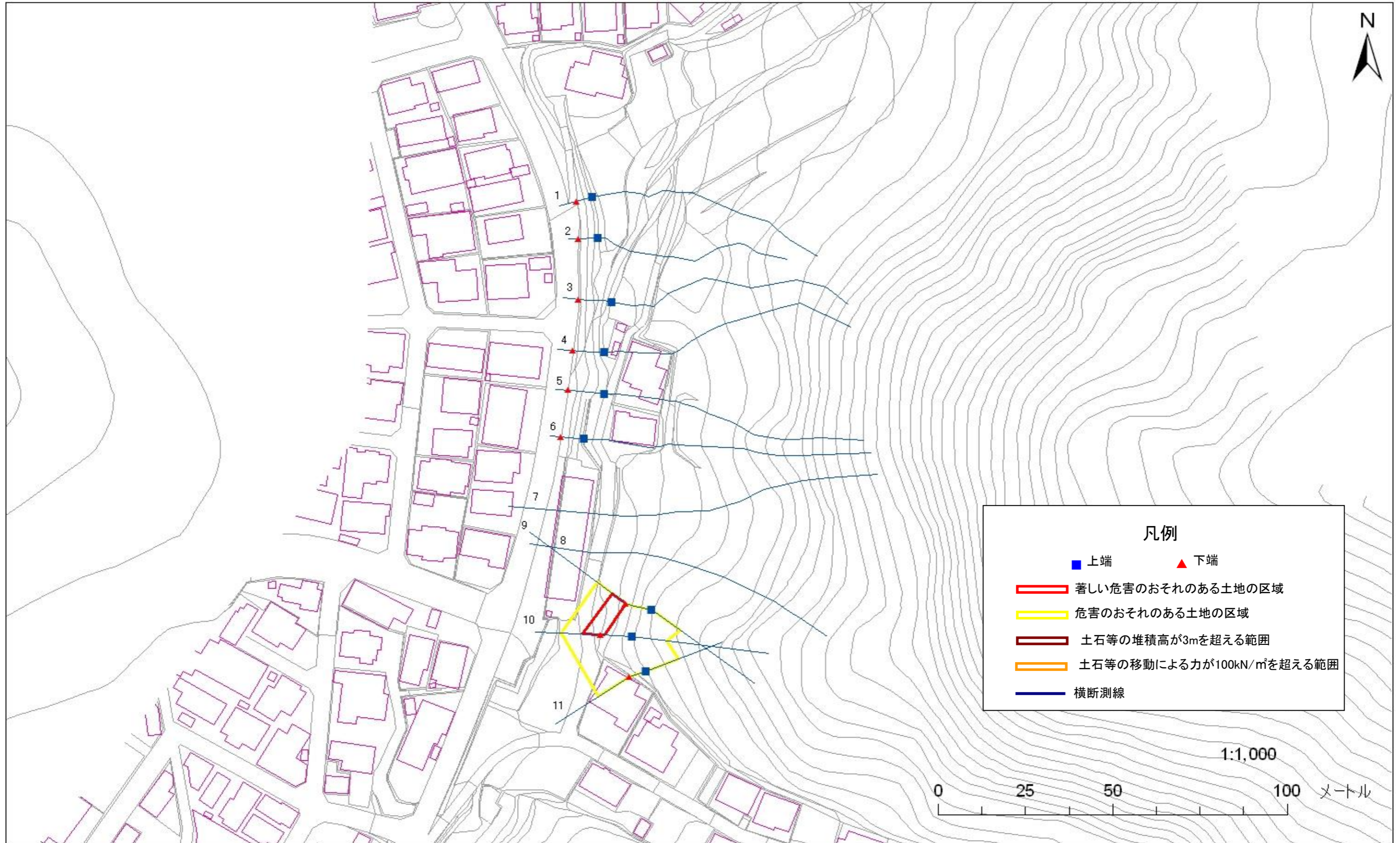
急傾斜地の崩壊区域調書

様式3-1 危害のおそれのある土地、著しい危害のおそれのある土地の設定図

調査年度

16

急傾斜地の位置 箇所番号 077B1024 箇所名 山岸六丁目-2 所在地 盛岡市山岸六丁目



急傾斜地の崩壊区域調書

様式3-2 建築物に作用すると想定される衝撃に関する事項 (1/1)

														調査年度	平成16年度	
急傾斜地の位置		077B1024			箇所名		山岸六丁目-2		所在地		盛岡市山岸六丁目					
横断 測線 番号	急傾斜地の下端に隣接する土地								急傾斜地内							
	土石等の移動の高さと力の大きさ				土石等の堆積高さとの大きさ				土石等の移動の高さと力の大きさ				土石等の堆積高さとの大きさ			
	区分	高さ (m)	下端からの距離 (m)	力の大きさ (kN/m ²)	区分	下端からの水平 距離(m)	高さ (m)	力の大きさ (kN/m ²)	区分	高さ (m)	上端からの比高 (m)	力の大きさ (kN/m ²)	区分	上端からの比高 (m)	高さ (m)	力の大きさ (kN/m ²)
1	100kN/m ² を超える	-	-	-	3mを超える	-	-	-	100kN/m ² を超える	-	-	-	3mを超える	-	-	-
	それ以外	1.00	0.00	4.01	50.30	それ以外	0.00	4.01	2.07	10.87	それ以外	1.00	5.00	5.01	2.07	10.87
2	100kN/m ² を超える	-	-	-	3mを超える	-	-	-	100kN/m ² を超える	-	-	-	3mを超える	-	-	-
	それ以外	1.00	0.00	4.82	60.01	それ以外	0.00	4.82	2.00	10.49	それ以外	1.00	5.00	5.80	2.00	10.49
3	100kN/m ² を超える	-	-	-	3mを超える	-	-	-	100kN/m ² を超える	-	-	-	3mを超える	-	-	-
	それ以外	1.00	0.00	6.79	85.82	それ以外	0.00	6.79	1.88	9.84	それ以外	1.00	5.00	8.56	1.88	9.84
4	100kN/m ² を超える	-	-	-	3mを超える	-	-	-	100kN/m ² を超える	-	-	-	3mを超える	-	-	-
	それ以外	1.00	0.00	6.62	83.57	それ以外	0.00	6.62	1.93	10.13	それ以外	1.00	5.00	8.54	1.93	10.13
5	100kN/m ² を超える	-	-	-	3mを超える	-	-	-	100kN/m ² を超える	-	-	-	3mを超える	-	-	-
	それ以外	1.00	0.00	6.19	77.69	それ以外	0.00	0.00	1.69	8.85	それ以外	1.00	5.00	7.22	1.69	8.85
6	100kN/m ² を超える	-	-	-	3mを超える	-	-	-	100kN/m ² を超える	-	-	-	3mを超える	-	-	-
	それ以外	1.00	0.00	4.95	61.69	それ以外	0.00	4.95	1.81	9.48	それ以外	1.00	5.00	5.31	1.81	9.48
9	100kN/m ² を超える	-	-	-	3mを超える	-	-	-	100kN/m ² を超える	-	-	-	3mを超える	-	-	-
	それ以外	1.00	0.00	4.82	60.04	それ以外	0.00	0.00	1.65	8.66	それ以外	1.00	5.00	5.13	1.65	8.66
10	100kN/m ² を超える	-	-	-	3mを超える	-	-	-	100kN/m ² を超える	-	-	-	3mを超える	-	-	-
	それ以外	1.00	0.00	5.16	64.29	それ以外	0.00	0.00	1.62	8.51	それ以外	1.00	5.00	5.70	1.62	8.51
11	100kN/m ² を超える	-	-	-	3mを超える	-	-	-	100kN/m ² を超える	-	-	-	3mを超える	-	-	-
	それ以外	-	-	-	-	-	-	-	-	-	-	-	それ以外	-	-	-
	100kN/m ² を超える	-	-	-	3mを超える	-	-	-	100kN/m ² を超える	-	-	-	3mを超える	-	-	-
	それ以外	-	-	-	-	-	-	-	-	-	-	-	それ以外	-	-	-
	100kN/m ² を超える	-	-	-	3mを超える	-	-	-	100kN/m ² を超える	-	-	-	3mを超える	-	-	-
	それ以外	-	-	-	-	-	-	-	-	-	-	-	それ以外	-	-	-
	100kN/m ² を超える	-	-	-	3mを超える	-	-	-	100kN/m ² を超える	-	-	-	3mを超える	-	-	-
	それ以外	-	-	-	-	-	-	-	-	-	-	-	それ以外	-	-	-
	100kN/m ² を超える	-	-	-	3mを超える	-	-	-	100kN/m ² を超える	-	-	-	3mを超える	-	-	-
	それ以外	-	-	-	-	-	-	-	-	-	-	-	それ以外	-	-	-
	100kN/m ² を超える	-	-	-	3mを超える	-	-	-	100kN/m ² を超える	-	-	-	3mを超える	-	-	-
	それ以外	-	-	-	-	-	-	-	-	-	-	-	それ以外	-	-	-