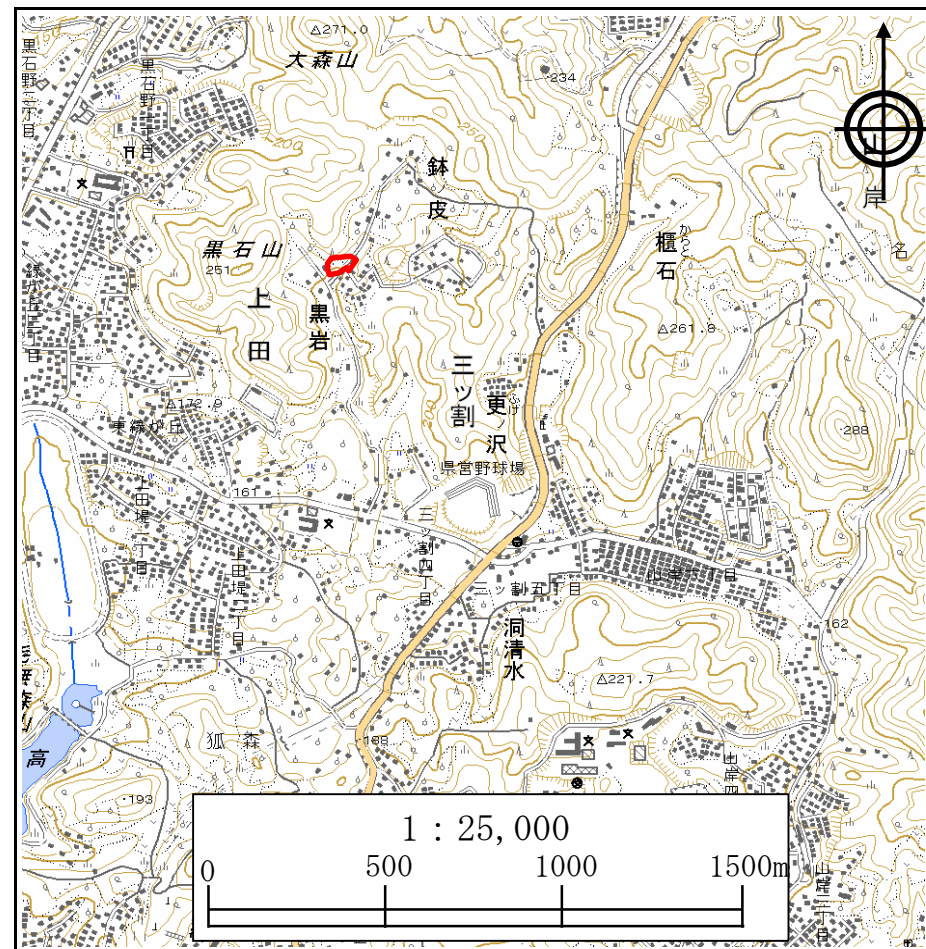
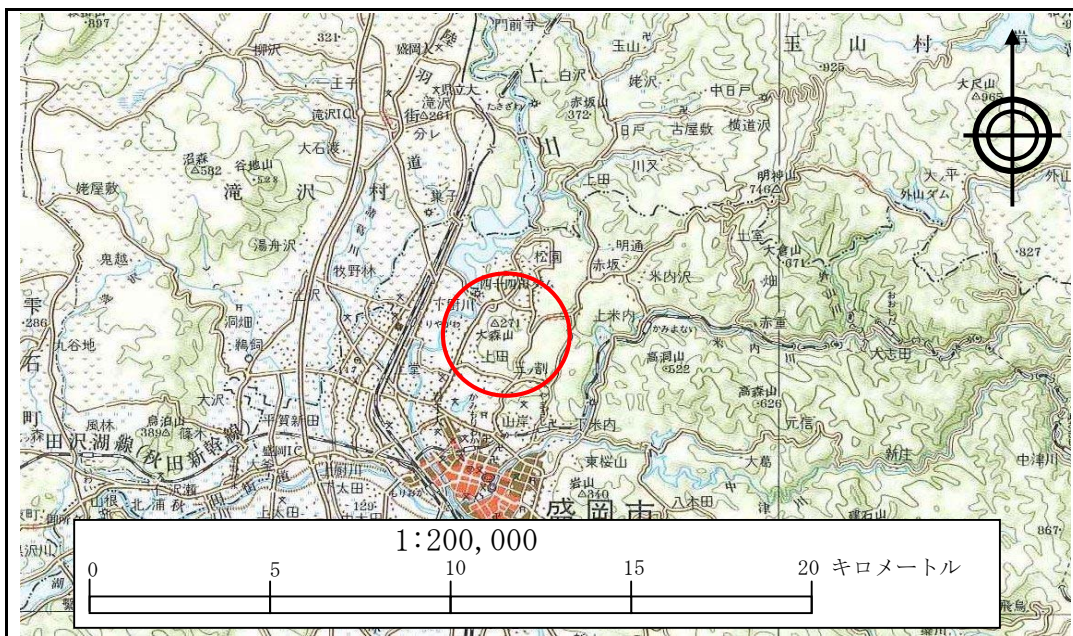


土砂災害防止に関する基礎調査(急傾斜地の崩壊)

表紙 概況、位置図

自然現象の種類	急傾斜地の崩壊
箇所番号	077B1022
箇所名	黒岩-2
所在地	盛岡市大字上田字黒岩
調査機関	盛岡地方振興局



急傾斜地の崩壊区域調査

様式3-1 危害のおそれのある土地、著しい危害のおそれのある土地の設定図

調査年度	平成19年度
------	--------

急傾斜地の位置	箇所番号	077B1022	箇所名	黒岩-2	所在地	盛岡市大字上田字黒岩
---------	------	----------	-----	------	-----	------------



凡例	■ 上端	— 横断測線	▭ 危害のおそれのある土地の区域	▭ 土石等の移動による力が100kN/m ² を超える範囲
	▲ 下端		▭ 著しい危害のおそれのある土地の区域	▭ 土石等の堆積高が3mを超える範囲

岩手県

急傾斜地の崩壊区域調査

様式3-2 建築物に作用すると想定される衝撃に関する事項(1/1)

調査年度	平成19年度
------	--------

急傾斜地の位置		077B1022			箇所名		黒岩-2		所在地		盛岡市大字上田字黒岩					
横断 測線 番号	急傾斜地の下端に隣接する土地								急傾斜地内							
	土石等の移動の高さと力の大きさ				土石等の堆積高さとの大きさ				土石等の移動の高さと力の大きさ				土石等の堆積高さとの大きさ			
	区分	高さ (m)	下端からの距離 (m)	力の大きさ (kN/m ²)	区分	下端からの水平 距離(m)	高さ (m)	力の大きさ (kN/m ²)	区分	高さ (m)	上端からの比高 (m)	力の大きさ (kN/m ²)	区分	上端からの比高 (m)	高さ (m)	力の大きさ (kN/m ²)
1	100kN/m ² を超える	-	- ~ -	-	3mを超える	- ~ -	-	-	100kN/m ² を超える	-	- ~ -	-	3mを超える	- ~ -	-	-
	それ以外	1.00	0.00 ~ 4.34	54.22	それ以外	0.00 ~ 4.34	1.97	9.98	それ以外	1.00	5.00 ~ 5.00	54.22	それ以外	5.00 ~ 5.00	1.97	9.98
2	100kN/m ² を超える	1.00	0.00 ~ 0.38	105.60	3mを超える	- ~ -	-	-	100kN/m ² を超える	1.00	10.99 ~ 12.18	105.60	3mを超える	- ~ -	-	-
	それ以外	1.00	0.38 ~ 8.16	100.00	それ以外	0.00 ~ 8.16	2.05	10.36	それ以外	1.00	5.00 ~ 10.99	100.00	それ以外	5.00 ~ 12.18	2.05	10.36
3	100kN/m ² を超える	-	- ~ -	-	3mを超える	- ~ -	-	-	100kN/m ² を超える	-	- ~ -	-	3mを超える	- ~ -	-	-
	それ以外	1.00	0.00 ~ 7.69	98.58	それ以外	0.00 ~ 7.69	1.93	9.78	それ以外	1.00	5.00 ~ 12.23	98.58	それ以外	5.00 ~ 12.23	1.93	9.78
4	100kN/m ² を超える	-	- ~ -	-	3mを超える	- ~ -	-	-	100kN/m ² を超える	-	- ~ -	-	3mを超える	- ~ -	-	-
	それ以外	1.00	0.00 ~ 7.10	90.12	それ以外	0.00 ~ 7.10	1.94	9.79	それ以外	1.00	5.00 ~ 10.19	90.12	それ以外	5.00 ~ 10.19	1.94	9.79
5	100kN/m ² を超える	-	- ~ -	-	3mを超える	- ~ -	-	-	100kN/m ² を超える	-	- ~ -	-	3mを超える	- ~ -	-	-
	それ以外	1.00	0.00 ~ 7.01	88.99	それ以外	0.00 ~ 0.00	1.69	8.56	それ以外	1.00	5.00 ~ 8.85	88.99	それ以外	5.00 ~ 8.85	1.69	8.56
6	100kN/m ² を超える	-	- ~ -	-	3mを超える	- ~ -	-	-	100kN/m ² を超える	-	- ~ -	-	3mを超える	- ~ -	-	-
	それ以外	1.00	0.00 ~ 6.93	87.87	それ以外	0.00 ~ 0.00	1.75	8.83	それ以外	1.00	5.00 ~ 8.57	87.87	それ以外	5.00 ~ 8.57	1.75	8.83
7	100kN/m ² を超える	-	- ~ -	-	3mを超える	- ~ -	-	-	100kN/m ² を超える	-	- ~ -	-	3mを超える	- ~ -	-	-
	それ以外	1.00	0.00 ~ 7.41	94.61	それ以外	0.00 ~ 7.41	1.93	9.76	それ以外	1.00	5.00 ~ 11.30	94.61	それ以外	5.00 ~ 11.30	1.93	9.76
8	100kN/m ² を超える	-	- ~ -	-	3mを超える	- ~ -	-	-	100kN/m ² を超える	-	- ~ -	-	3mを超える	- ~ -	-	-
	それ以外	1.00	0.00 ~ 5.37	66.93	それ以外	0.00 ~ 0.00	1.72	8.70	それ以外	1.00	5.00 ~ 5.83	66.93	それ以外	5.00 ~ 5.83	1.72	8.70
9	100kN/m ² を超える	-	- ~ -	-	3mを超える	- ~ -	-	-	100kN/m ² を超える	-	- ~ -	-	3mを超える	- ~ -	-	-
	それ以外	1.00	0.00 ~ 5.67	70.90	それ以外	0.00 ~ 0.00	1.73	8.73	それ以外	1.00	5.00 ~ 6.30	70.90	それ以外	5.00 ~ 6.30	1.73	8.73
10	100kN/m ² を超える	-	- ~ -	-	3mを超える	- ~ -	-	-	100kN/m ² を超える	-	- ~ -	-	3mを超える	- ~ -	-	-
	それ以外	1.00	0.00 ~ 4.68	58.35	それ以外	0.00 ~ 4.68	1.83	9.27	それ以外	1.00	5.00 ~ 5.00	58.35	それ以外	5.00 ~ 5.00	1.83	9.27
	100kN/m ² を超える		~		3mを超える	~			100kN/m ² を超える		~		3mを超える	~		
	それ以外		~		それ以外	~			それ以外		~		それ以外	~		
	100kN/m ² を超える		~		3mを超える	~			100kN/m ² を超える		~		3mを超える	~		
	それ以外		~		それ以外	~			それ以外		~		それ以外	~		
	100kN/m ² を超える		~		3mを超える	~			100kN/m ² を超える		~		3mを超える	~		
	それ以外		~		それ以外	~			それ以外		~		それ以外	~		
	100kN/m ² を超える		~		3mを超える	~			100kN/m ² を超える		~		3mを超える	~		
	それ以外		~		それ以外	~			それ以外		~		それ以外	~		