

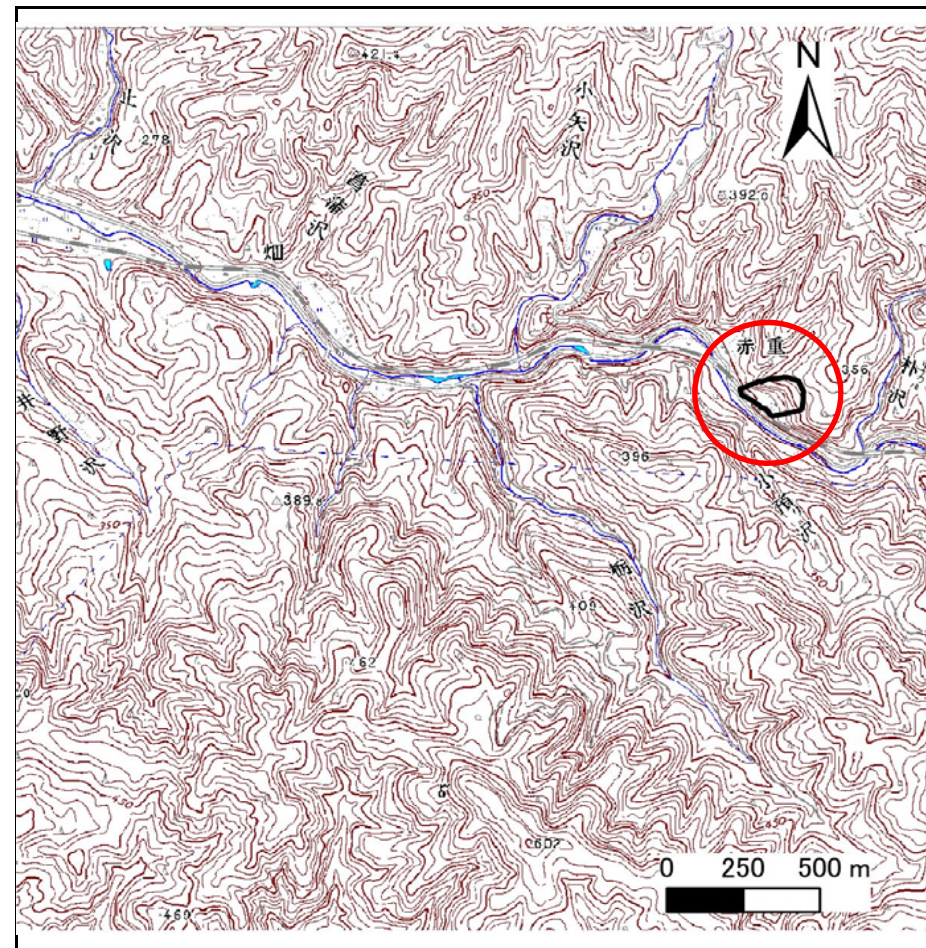
# 土砂災害防止に関する基礎調査(急傾斜地の崩壊)

表紙 概況、位置図

自然現象の種類	急傾斜地の崩壊
箇所番号	077B1017
箇所名	赤重
所在地	盛岡市浅岸字赤重
調査機関	盛岡広域振興局土木部



概況図(S=1:200,000)



位置図(S=1:25,000)

# 急傾斜地の崩壊区域調書

様式3-1 危害のおそれのある土地、著しい危害のおそれのある土地の設定図

調査年度

平成28年度

急傾斜地の位置

箇所番号

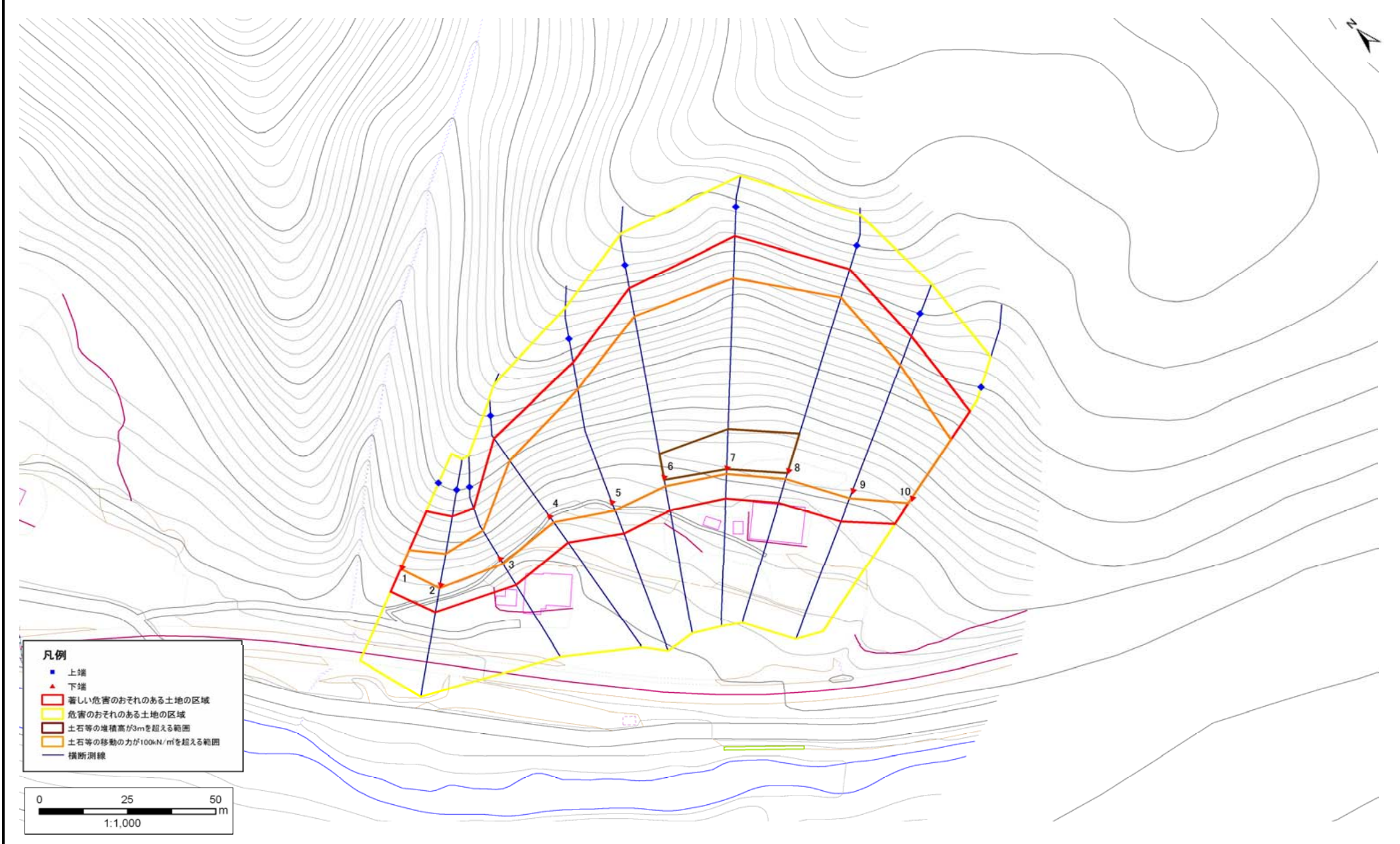
077B1017

箇所名

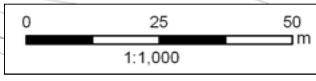
赤重

所在地

盛岡市浅岸赤重



- 凡例**
- 上端
  - ▲ 下端
  - 著しい危害のおそれのある土地の区域
  - 危害のおそれのある土地の区域
  - 土石等の堆積高が3mを超える範囲
  - 土石等の移動の力が100kN/mを超える範囲
  - 横断測線



## 急傾斜地の崩壊区域調査

様式3-2 建築物に作用すると想定される衝撃に関する事項(1/1)

調査年度 平成28年度

急傾斜地の位置 箇所番号 077B1017 箇所名 赤重 所在地 盛岡市浅岸字赤重														調査年度 平成28年度		
横断 測線 番号	急傾斜地の下端に隣接する土地								急傾斜地内							
	土石等の移動の高さと力の大きさ				土石等の堆積高さとの大きさ				土石等の移動の高さと力の大きさ				土石等の堆積高さとの大きさ			
	区分	高さ (m)	下端からの距離 (m)	力の大きさ (kN/m <sup>2</sup> )	区分	下端からの水平 距離(m)	高さ (m)	力の大きさ (kN/m <sup>2</sup> )	区分	高さ (m)	上端からの比高 (m)	力の大きさ (kN/m <sup>2</sup> )	区分	上端からの比高 (m)	高さ (m)	力の大きさ (kN/m <sup>2</sup> )
1	100kN/m <sup>2</sup> を超える	1.00	0.00 ~ 0.67	109.91	3mを超える	— ~ —	—	—	100kN/m <sup>2</sup> を超える	1.00	12.69 ~ 15.99	109.91	3mを超える	— ~ —	—	—
	それ以外	1.00	0.67 ~ 8.45	100.00	それ以外	0.00 ~ 8.45	2.10	10.60	それ以外	1.00	5.00 ~ 12.69	100.00	それ以外	5.00 ~ 15.99	2.10	10.60
2	100kN/m <sup>2</sup> を超える	1.00	0.00 ~ 1.13	116.98	3mを超える	— ~ —	—	—	100kN/m <sup>2</sup> を超える	1.00	12.16 ~ 17.93	116.98	3mを超える	— ~ —	—	—
	それ以外	1.00	1.13 ~ 8.91	100.00	それ以外	0.00 ~ 8.91	2.12	10.74	それ以外	1.00	5.00 ~ 12.16	100.00	それ以外	5.00 ~ 17.93	2.12	10.74
3	100kN/m <sup>2</sup> を超える	1.00	0.00 ~ 1.92	129.52	3mを超える	— ~ —	—	—	100kN/m <sup>2</sup> を超える	1.00	10.58 ~ 18.00	129.52	3mを超える	— ~ —	—	—
	それ以外	1.00	1.92 ~ 9.70	100.00	それ以外	0.00 ~ 9.70	2.32	11.74	それ以外	1.00	5.00 ~ 10.58	100.00	それ以外	5.00 ~ 18.00	2.32	11.74
4	100kN/m <sup>2</sup> を超える	1.00	0.00 ~ 2.54	139.79	3mを超える	— ~ —	—	—	100kN/m <sup>2</sup> を超える	1.00	10.82 ~ 25.15	139.79	3mを超える	— ~ —	—	—
	それ以外	1.00	2.54 ~ 10.32	100.00	それ以外	0.00 ~ 10.32	2.90	14.63	それ以外	1.00	5.00 ~ 10.82	100.00	それ以外	5.00 ~ 25.15	2.90	14.63
5	100kN/m <sup>2</sup> を超える	1.00	0.00 ~ 2.98	147.37	3mを超える	— ~ —	—	—	100kN/m <sup>2</sup> を超える	1.00	10.87 ~ 35.74	147.37	3mを超える	— ~ —	—	—
	それ以外	1.00	2.98 ~ 10.77	100.00	それ以外	0.00 ~ 10.77	2.99	15.10	それ以外	1.00	5.00 ~ 10.87	100.00	それ以外	5.00 ~ 35.74	2.99	15.10
6	100kN/m <sup>2</sup> を超える	1.00	0.00 ~ 3.01	147.91	3mを超える	0.00 ~ 0.97	3.43	17.34	100kN/m <sup>2</sup> を超える	1.00	11.00 ~ 44.84	147.91	3mを超える	40.00 ~ 44.84	3.43	17.34
	それ以外	1.00	3.01 ~ 10.80	100.00	それ以外	0.97 ~ 10.80	3.00	15.16	それ以外	1.00	5.00 ~ 11.00	100.00	それ以外	5.00 ~ 40.00	3.00	15.16
7	100kN/m <sup>2</sup> を超える	1.00	0.00 ~ 2.04	131.58	3mを超える	0.00 ~ 0.57	3.23	16.33	100kN/m <sup>2</sup> を超える	1.00	12.69 ~ 46.98	131.58	3mを超える	40.00 ~ 46.98	3.23	16.33
	それ以外	1.00	2.04 ~ 9.83	100.00	それ以外	0.57 ~ 9.83	3.00	15.16	それ以外	1.00	5.00 ~ 12.69	100.00	それ以外	5.00 ~ 40.00	3.00	15.16
8	100kN/m <sup>2</sup> を超える	1.00	0.00 ~ 2.91	146.07	3mを超える	0.00 ~ 0.92	3.40	17.18	100kN/m <sup>2</sup> を超える	1.00	11.15 ~ 47.79	146.07	3mを超える	40.00 ~ 47.79	3.40	17.18
	それ以外	1.00	2.91 ~ 10.69	100.00	それ以外	0.92 ~ 10.69	3.00	15.16	それ以外	1.00	5.00 ~ 11.15	100.00	それ以外	5.00 ~ 40.00	3.00	15.16
9	100kN/m <sup>2</sup> を超える	1.00	0.00 ~ 2.75	143.35	3mを超える	— ~ —	—	—	100kN/m <sup>2</sup> を超える	1.00	11.22 ~ 38.01	143.35	3mを超える	— ~ —	—	—
	それ以外	1.00	2.75 ~ 10.53	100.00	それ以外	0.00 ~ 10.53	2.92	14.77	それ以外	1.00	5.00 ~ 11.22	100.00	それ以外	5.00 ~ 38.01	2.92	14.77
10	100kN/m <sup>2</sup> を超える	1.00	0.00 ~ 2.06	131.83	3mを超える	— ~ —	—	—	100kN/m <sup>2</sup> を超える	1.00	11.58 ~ 25.11	131.83	3mを超える	— ~ —	—	—
	それ以外	1.00	2.06 ~ 9.84	100.00	それ以外	0.00 ~ 9.84	2.78	14.04	それ以外	1.00	5.00 ~ 11.58	100.00	それ以外	5.00 ~ 25.11	2.78	14.04
	100kN/m <sup>2</sup> を超える		~		3mを超える	~			100kN/m <sup>2</sup> を超える		~		3mを超える	~		
	それ以外		~		それ以外	~			それ以外		~		それ以外	~		
	100kN/m <sup>2</sup> を超える		~		3mを超える	~			100kN/m <sup>2</sup> を超える		~		3mを超える	~		
	それ以外		~		それ以外	~			それ以外		~		それ以外	~		
	100kN/m <sup>2</sup> を超える		~		3mを超える	~			100kN/m <sup>2</sup> を超える		~		3mを超える	~		
	それ以外		~		それ以外	~			それ以外		~		それ以外	~		
	100kN/m <sup>2</sup> を超える		~		3mを超える	~			100kN/m <sup>2</sup> を超える		~		3mを超える	~		
	それ以外		~		それ以外	~			それ以外		~		それ以外	~		