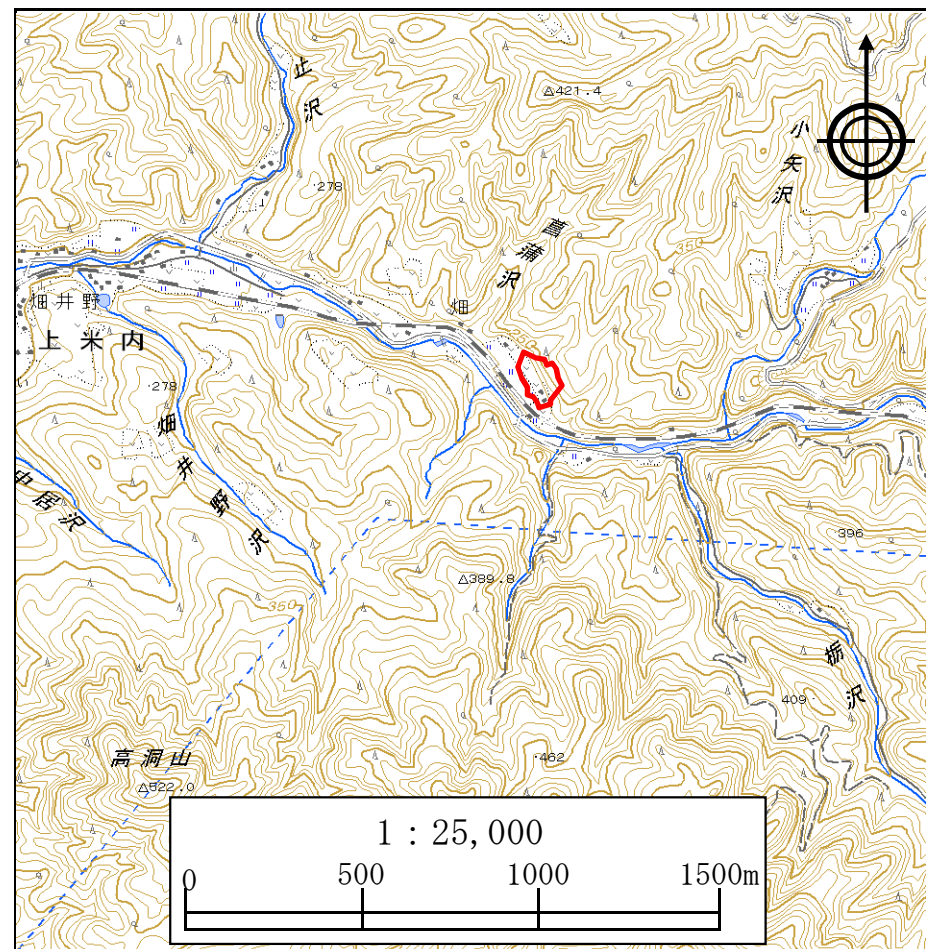
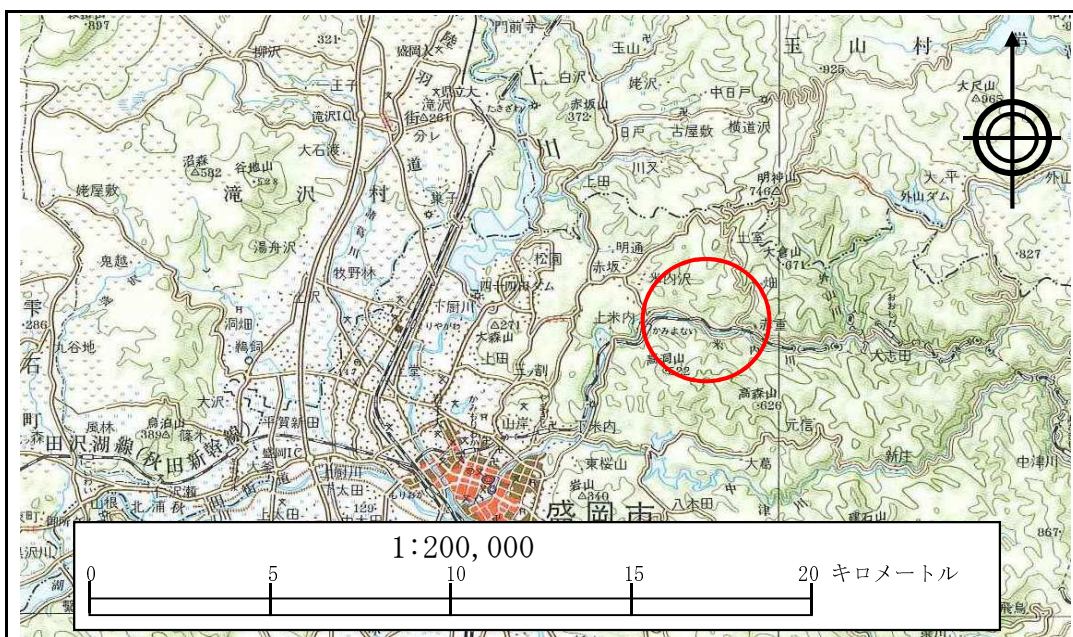


土砂災害防止に関する基礎調査(急傾斜地の崩壊)

表紙 概況、位置図

自然現象の種類	急傾斜地の崩壊
箇所番号	077B1016
箇所名	畑-4
所在地	盛岡市大字上米内字畑
調査機関	盛岡地方振興局

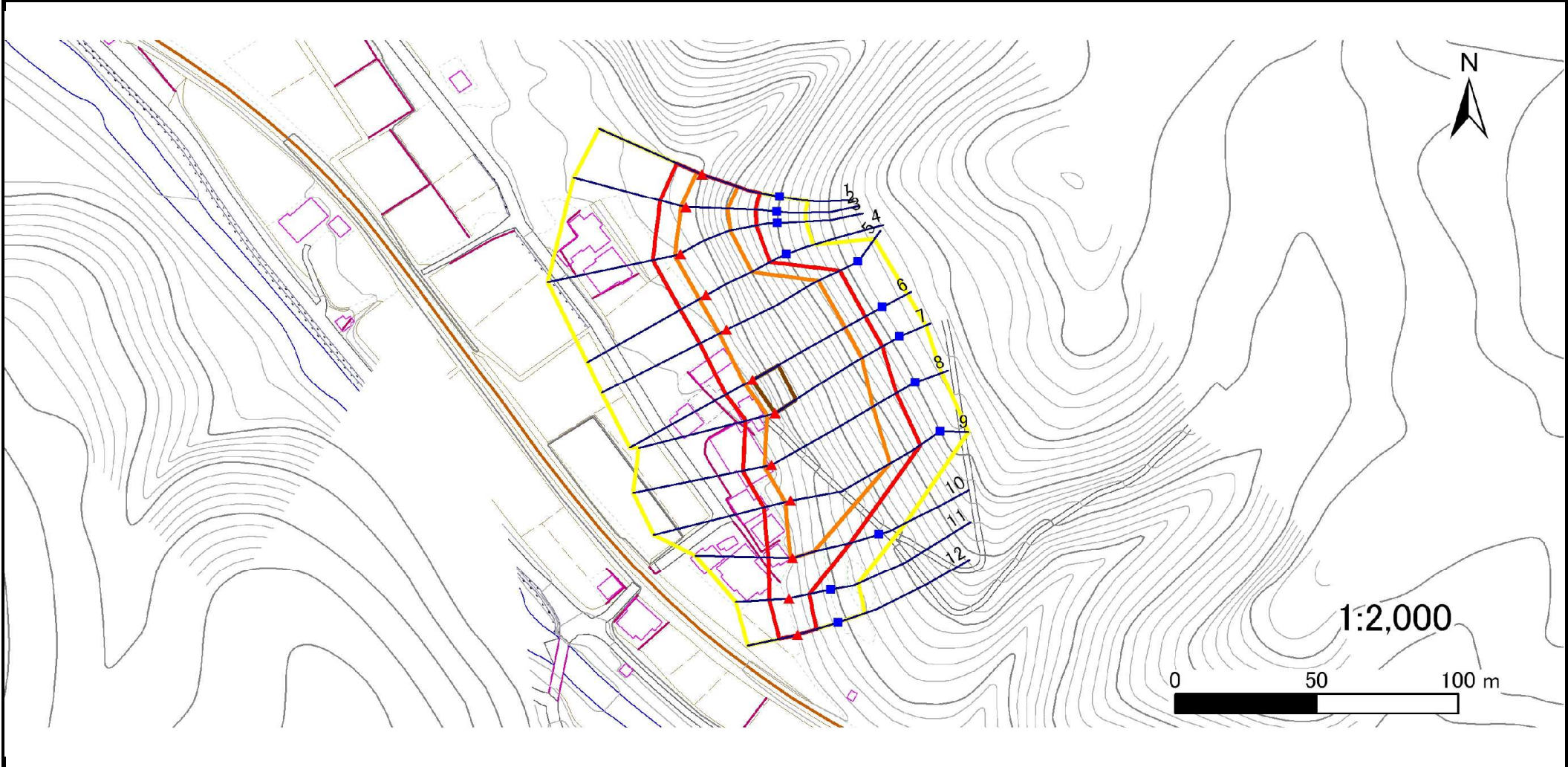


急傾斜地の崩壊区域調査

様式3-1 危害のおそれのある土地、著しい危害のおそれのある土地の設定図

調査年度 平成19年度

急傾斜地の位置 箇所番号 077B1016 箇所名 畑-4 所在地 盛岡市大字上米内字畑



凡例	■ 上端	— 横断測線	▭ 危害のおそれのある土地の区域	▭ 土石等の移動による力が100kN/m ² を超える範囲
	▲ 下端		▭ 著しい危害のおそれのある土地の区域	▭ 土石等の堆積高が3mを超える範囲

急傾斜地の崩壊区域調査

様式3-2 建築物に作用すると想定される衝撃に関する事項(1/1)

調査年度

平成19年度

急傾斜地の位置		箇所番号		077B1016		箇所名		畑-4		所在地		盛岡市大字上米内字畑				
横断線 番号	急傾斜地の下端に隣接する土地								急傾斜地内							
	土石等の移動の高さと力の大きさ				土石等の堆積高さと力の大きさ				土石等の移動の高さと力の大きさ				土石等の堆積高さと力の大きさ			
	区分	高さ (m)	下端からの距離 (m)	力の大きさ (kN/m ²)	区分	下端からの水平 距離(m)	高さ (m)	力の大きさ (kN/m ²)	区分	高さ (m)	上端からの比高 (m)	力の大きさ (kN/m ²)	区分	上端からの比高 (m)	高さ (m)	力の大きさ (kN/m ²)
1	100kN/m ² を超える	1.00	0.00 ~ 2.09	132.34	3mを超える	- ~ -	-	-	100kN/m ² を超える	1.00	10.73 ~ 20.00	132.34	3mを超える	- ~ -	-	-
	それ以外	1.00	2.09 ~ 9.87	100.00	それ以外	0.00 ~ 9.87	2.59	13.10	それ以外	1.00	5.00 ~ 10.73	100.00	それ以外	5.00 ~ 20.00	2.59	13.10
2	100kN/m ² を超える	1.00	0.00 ~ 1.85	128.40	3mを超える	- ~ -	-	-	100kN/m ² を超える	1.00	11.25 ~ 20.62	128.40	3mを超える	- ~ -	-	-
	それ以外	1.00	1.85 ~ 9.63	100.00	それ以外	0.00 ~ 9.63	2.50	12.65	それ以外	1.00	5.00 ~ 11.25	100.00	それ以外	5.00 ~ 20.62	2.50	12.65
3	100kN/m ² を超える	1.00	0.00 ~ 2.26	135.15	3mを超える	- ~ -	-	-	100kN/m ² を超える	1.00	11.09 ~ 24.02	135.15	3mを超える	- ~ -	-	-
	それ以外	1.00	2.26 ~ 10.04	100.00	それ以外	0.00 ~ 10.04	2.52	12.76	それ以外	1.00	5.00 ~ 11.09	100.00	それ以外	5.00 ~ 24.02	2.52	12.76
4	100kN/m ² を超える	1.00	0.00 ~ 2.78	143.99	3mを超える	- ~ -	-	-	100kN/m ² を超える	1.00	10.54 ~ 24.36	143.99	3mを超える	- ~ -	-	-
	それ以外	1.00	2.78 ~ 10.57	100.00	それ以外	0.00 ~ 10.57	2.69	13.57	それ以外	1.00	5.00 ~ 10.54	100.00	それ以外	5.00 ~ 24.36	2.69	13.57
5	100kN/m ² を超える	1.00	0.00 ~ 3.03	148.12	3mを超える	- ~ -	-	-	100kN/m ² を超える	1.00	10.83 ~ 36.05	148.12	3mを超える	- ~ -	-	-
	それ以外	1.00	3.03 ~ 10.81	100.00	それ以外	0.00 ~ 10.81	3.00	15.14	それ以外	1.00	5.00 ~ 10.83	100.00	それ以外	5.00 ~ 36.05	3.00	15.14
6	100kN/m ² を超える	1.00	0.00 ~ 3.21	151.35	3mを超える	0.00 ~ 0.08	3.04	15.36	100kN/m ² を超える	1.00	10.69 ~ 37.50	151.35	3mを超える	30.00 ~ 37.50	3.04	15.36
	それ以外	1.00	3.21 ~ 11.00	100.00	それ以外	0.08 ~ 11.00	3.00	15.16	それ以外	1.00	5.00 ~ 10.69	100.00	それ以外	5.00 ~ 30.00	3.00	15.16
7	100kN/m ² を超える	1.00	0.00 ~ 3.05	148.53	3mを超える	0.00 ~ 0.01	3.00	15.18	100kN/m ² を超える	1.00	10.80 ~ 35.96	148.53	3mを超える	30.00 ~ 35.96	3.00	15.18
	それ以外	1.00	3.05 ~ 10.83	100.00	それ以外	0.01 ~ 10.83	3.00	15.16	それ以外	1.00	5.00 ~ 10.80	100.00	それ以外	5.00 ~ 30.00	3.00	15.16
8	100kN/m ² を超える	1.00	0.00 ~ 2.75	143.36	3mを超える	- ~ -	-	-	100kN/m ² を超える	1.00	11.22 ~ 38.03	143.36	3mを超える	- ~ -	-	-
	それ以外	1.00	2.75 ~ 10.53	100.00	それ以外	0.00 ~ 10.53	2.92	14.77	それ以外	1.00	5.00 ~ 11.22	100.00	それ以外	5.00 ~ 38.03	2.92	14.77
9	100kN/m ² を超える	1.00	0.00 ~ 2.01	131.03	3mを超える	- ~ -	-	-	100kN/m ² を超える	1.00	12.46 ~ 34.70	131.03	3mを超える	- ~ -	-	-
	それ以外	1.00	2.01 ~ 9.79	100.00	それ以外	0.00 ~ 9.79	2.80	14.17	それ以外	1.00	5.00 ~ 12.46	100.00	それ以外	5.00 ~ 34.70	2.80	14.17
10	100kN/m ² を超える	1.00	0.00 ~ 0.87	112.98	3mを超える	- ~ -	-	-	100kN/m ² を超える	1.00	12.61 ~ 17.15	112.98	3mを超える	- ~ -	-	-
	それ以外	1.00	0.87 ~ 8.65	100.00	それ以外	0.00 ~ 8.65	2.10	10.62	それ以外	1.00	5.00 ~ 12.61	100.00	それ以外	5.00 ~ 17.15	2.10	10.62
11	100kN/m ² を超える	-	- ~ -	-	3mを超える	- ~ -	-	-	100kN/m ² を超える	-	- ~ -	-	3mを超える	- ~ -	-	-
	それ以外	1.00	0.00 ~ 7.08	89.95	それ以外	0.00 ~ 0.00	1.62	8.18	それ以外	1.00	5.00 ~ 9.50	89.95	それ以外	5.00 ~ 9.50	1.62	8.18
12	100kN/m ² を超える	-	- ~ -	-	3mを超える	- ~ -	-	-	100kN/m ² を超える	-	- ~ -	-	3mを超える	- ~ -	-	-
	それ以外	1.00	0.00 ~ 6.63	83.63	それ以外	0.00 ~ 0.00	1.57	7.91	それ以外	1.00	5.00 ~ 9.00	83.63	それ以外	5.00 ~ 9.00	1.57	7.91
	100kN/m ² を超える	-	~	-	3mを超える	~	-	-	100kN/m ² を超える	-	~	-	3mを超える	~	-	-
	それ以外	-	~	-	それ以外	~	-	-	それ以外	-	~	-	それ以外	~	-	-
	100kN/m ² を超える	-	~	-	3mを超える	~	-	-	100kN/m ² を超える	-	~	-	3mを超える	~	-	-
	それ以外	-	~	-	それ以外	~	-	-	それ以外	-	~	-	それ以外	~	-	-
	100kN/m ² を超える	-	~	-	3mを超える	~	-	-	100kN/m ² を超える	-	~	-	3mを超える	~	-	-
	それ以外	-	~	-	それ以外	~	-	-	それ以外	-	~	-	それ以外	~	-	-