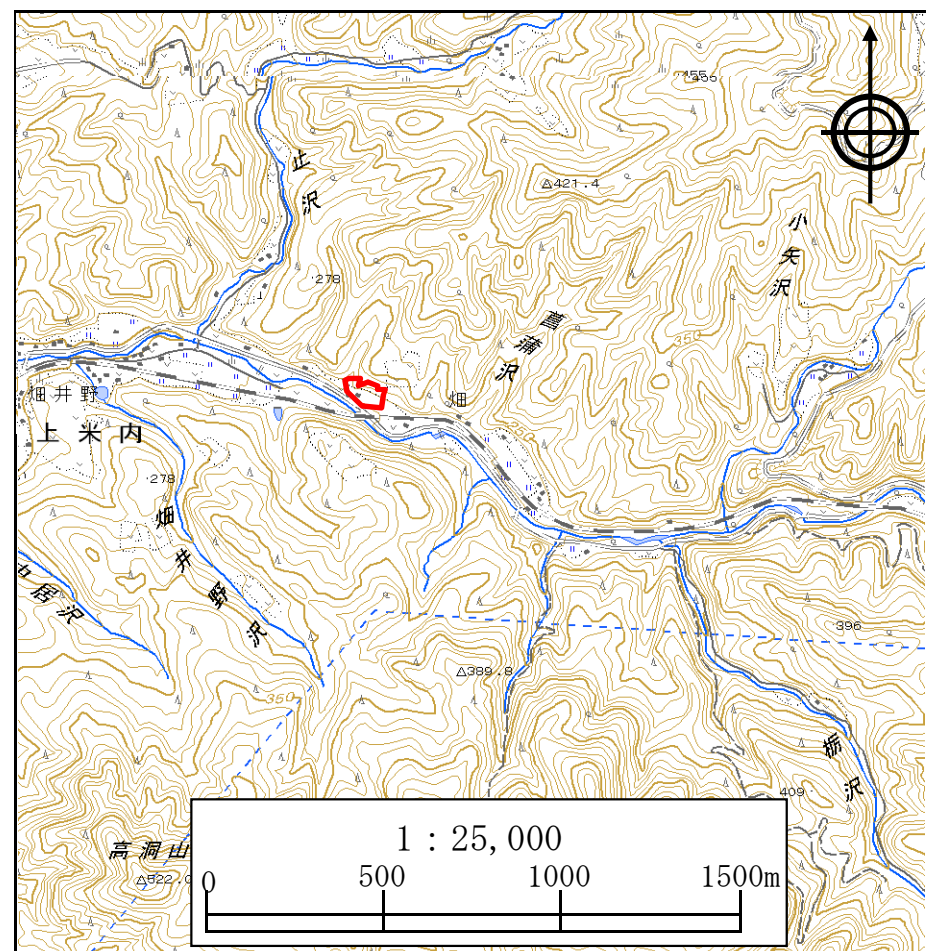
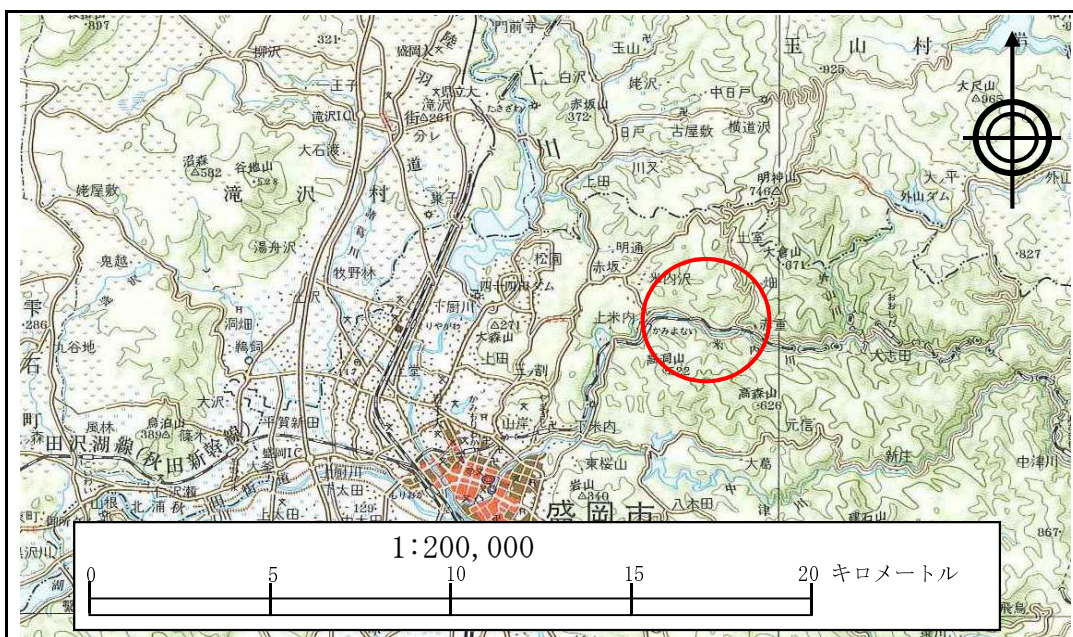


# 土砂災害防止に関する基礎調査(急傾斜地の崩壊)

表紙 概況、位置図

自然現象の種類	急傾斜地の崩壊
箇所番号	077B1015
箇所名	畑-3
所在地	盛岡市大字上米内字畑
調査機関	盛岡地方振興局



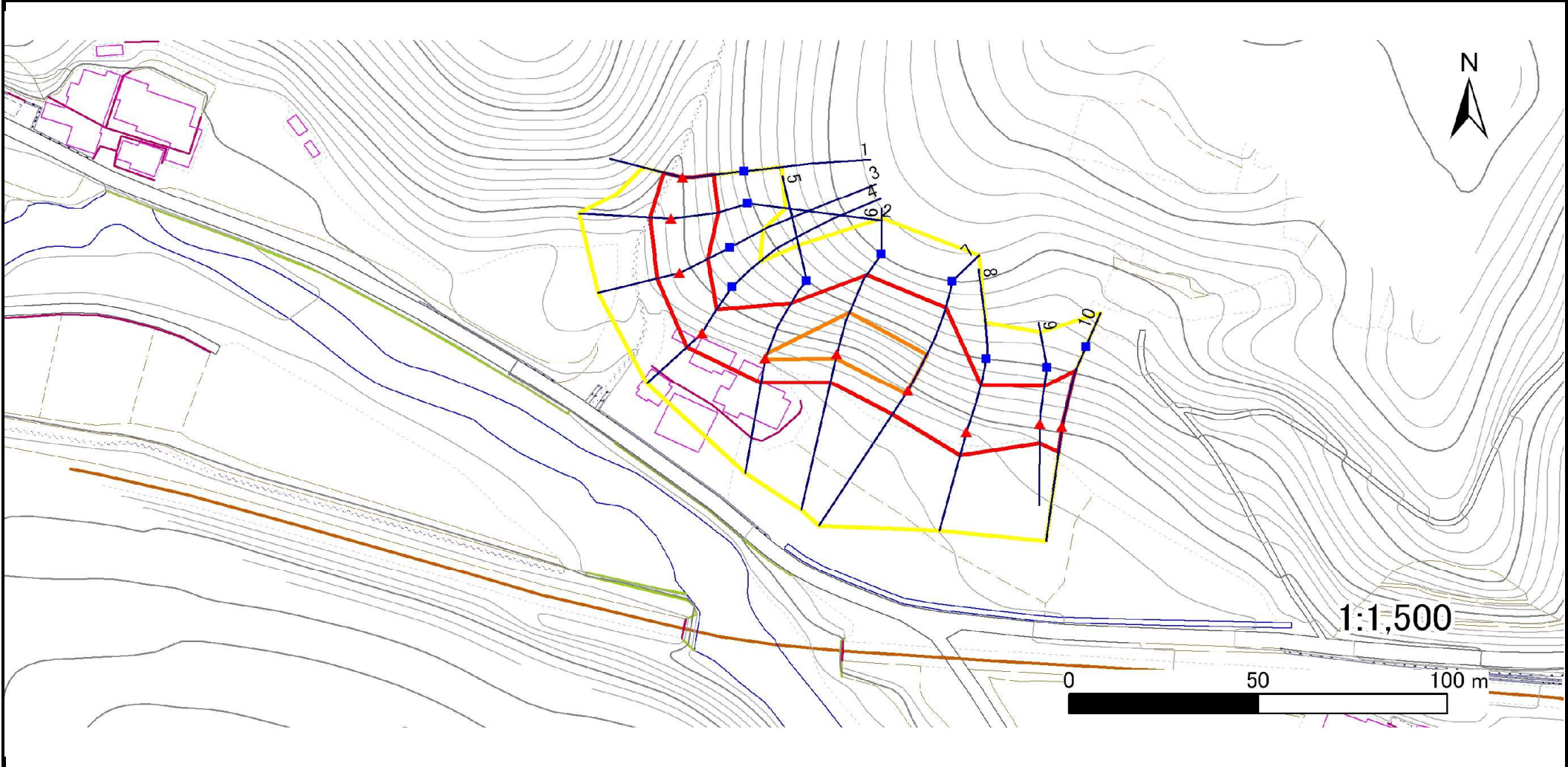


# 急傾斜地の崩壊区域調査

様式3-1 危害のおそれのある土地、著しい危害のおそれのある土地の設定図

調査年度 平成19年度

急傾斜地の位置	箇所番号	箇所名	所在地
	077B1015	畑-3	盛岡市大字上米内字畑



凡例	■ 上端	— 横断測線	■ 危害のおそれのある土地の区域	■ 土石等の移動による力が100kN/m <sup>2</sup> を超える範囲
	▲ 下端	— 横断測線	■ 著しい危害のおそれのある土地の区域	■ 土石等の堆積高が3mを超える範囲

## 急傾斜地の崩壊区域調査

様式3-2 建築物に作用すると想定される衝撃に関する事項(1/1)

調査年度

平成19年度

急傾斜地の位置		箇所番号			箇所名				所在地							
		077B1015			畑-3				盛岡市大字上米内字畑							
横断線 番号	急傾斜地の下端に隣接する土地								急傾斜地内							
	土石等の移動の高さと力の大きさ				土石等の堆積高さとの大きさ				土石等の移動の高さと力の大きさ				土石等の堆積高さとの大きさ			
	区分	高さ (m)	下端からの距離 (m)	力の大きさ (kN/m <sup>2</sup> )	区分	下端からの水平 距離(m)	高さ (m)	力の大きさ (kN/m <sup>2</sup> )	区分	高さ (m)	上端からの比高 (m)	力の大きさ (kN/m <sup>2</sup> )	区分	上端からの比高 (m)	高さ (m)	力の大きさ (kN/m <sup>2</sup> )
1	100kN/m <sup>2</sup> を超える	-	- ~ -	-	3mを超える	- ~ -	-	-	100kN/m <sup>2</sup> を超える	-	- ~ -	-	3mを超える	- ~ -	-	-
	それ以外	1.00	0.00 ~ 5.26	77.43	それ以外	0.00 ~ 5.26	1.98	8.70	それ以外	1.00	5.00 ~ 10.00	77.43	それ以外	5.00 ~ 10.00	1.98	8.70
2	100kN/m <sup>2</sup> を超える	-	- ~ -	-	3mを超える	- ~ -	-	-	100kN/m <sup>2</sup> を超える	-	- ~ -	-	3mを超える	- ~ -	-	-
	それ以外	1.00	0.00 ~ 5.56	81.99	それ以外	0.00 ~ 5.56	1.93	8.51	それ以外	1.00	5.00 ~ 12.24	81.99	それ以外	5.00 ~ 12.24	1.93	8.51
3	100kN/m <sup>2</sup> を超える	-	- ~ -	-	3mを超える	- ~ -	-	-	100kN/m <sup>2</sup> を超える	-	- ~ -	-	3mを超える	- ~ -	-	-
	それ以外	1.00	0.00 ~ 6.12	90.75	それ以外	0.00 ~ 6.12	2.13	9.37	それ以外	1.00	5.00 ~ 11.10	90.75	それ以外	5.00 ~ 11.10	2.13	9.37
4	100kN/m <sup>2</sup> を超える	-	- ~ -	-	3mを超える	- ~ -	-	-	100kN/m <sup>2</sup> を超える	-	- ~ -	-	3mを超える	- ~ -	-	-
	それ以外	1.00	0.00 ~ 5.64	83.26	それ以外	0.00 ~ 5.64	2.06	9.08	それ以外	1.00	5.00 ~ 10.10	83.26	それ以外	5.00 ~ 10.10	2.06	9.08
5	100kN/m <sup>2</sup> を超える	1.00	0.00 ~ 0.17	102.81	3mを超える	- ~ -	-	-	100kN/m <sup>2</sup> を超える	1.00	14.96 ~ 16.00	102.81	3mを超える	- ~ -	-	-
	それ以外	1.00	0.17 ~ 6.85	100.00	それ以外	0.00 ~ 6.85	2.22	9.75	それ以外	1.00	5.00 ~ 14.96	100.00	それ以外	5.00 ~ 16.00	2.22	9.75
6	100kN/m <sup>2</sup> を超える	1.00	0.00 ~ 1.31	122.41	3mを超える	- ~ -	-	-	100kN/m <sup>2</sup> を超える	1.00	13.29 ~ 22.00	122.41	3mを超える	- ~ -	-	-
	それ以外	1.00	1.31 ~ 7.99	100.00	それ以外	0.00 ~ 7.99	2.64	11.62	それ以外	1.00	5.00 ~ 13.29	100.00	それ以外	5.00 ~ 22.00	2.64	11.62
7	100kN/m <sup>2</sup> を超える	1.00	0.00 ~ 0.97	116.40	3mを超える	- ~ -	-	-	100kN/m <sup>2</sup> を超える	1.00	14.45 ~ 21.98	116.40	3mを超える	- ~ -	-	-
	それ以外	1.00	0.97 ~ 7.65	100.00	それ以外	0.00 ~ 7.65	2.55	11.23	それ以外	1.00	5.00 ~ 14.45	100.00	それ以外	5.00 ~ 21.98	2.55	11.23
8	100kN/m <sup>2</sup> を超える	-	- ~ -	-	3mを超える	- ~ -	-	-	100kN/m <sup>2</sup> を超える	-	- ~ -	-	3mを超える	- ~ -	-	-
	それ以外	1.00	0.00 ~ 6.56	97.99	それ以外	0.00 ~ 6.56	2.05	9.03	それ以外	1.00	5.00 ~ 14.00	97.99	それ以外	5.00 ~ 14.00	2.05	9.03
9	100kN/m <sup>2</sup> を超える	-	- ~ -	-	3mを超える	- ~ -	-	-	100kN/m <sup>2</sup> を超える	-	- ~ -	-	3mを超える	- ~ -	-	-
	それ以外	1.00	0.00 ~ 5.33	78.40	それ以外	0.00 ~ 5.33	1.94	8.51	それ以外	1.00	5.00 ~ 11.15	78.40	それ以外	5.00 ~ 11.15	1.94	8.51
10	100kN/m <sup>2</sup> を超える	1.00	0.00 ~ 0.25	104.10	3mを超える	- ~ -	-	-	100kN/m <sup>2</sup> を超える	1.00	14.39 ~ 15.80	104.10	3mを超える	- ~ -	-	-
	それ以外	1.00	0.25 ~ 6.93	100.00	それ以外	0.00 ~ 6.93	2.24	9.86	それ以外	1.00	5.00 ~ 14.39	100.00	それ以外	5.00 ~ 15.80	2.24	9.86
	100kN/m <sup>2</sup> を超える		~		3mを超える	~			100kN/m <sup>2</sup> を超える		~		3mを超える	~		
	それ以外		~		それ以外	~			それ以外		~		それ以外	~		
	100kN/m <sup>2</sup> を超える		~		3mを超える	~			100kN/m <sup>2</sup> を超える		~		3mを超える	~		
	それ以外		~		それ以外	~			それ以外		~		それ以外	~		
	100kN/m <sup>2</sup> を超える		~		3mを超える	~			100kN/m <sup>2</sup> を超える		~		3mを超える	~		
	それ以外		~		それ以外	~			それ以外		~		それ以外	~		
	100kN/m <sup>2</sup> を超える		~		3mを超える	~			100kN/m <sup>2</sup> を超える		~		3mを超える	~		
	それ以外		~		それ以外	~			それ以外		~		それ以外	~		