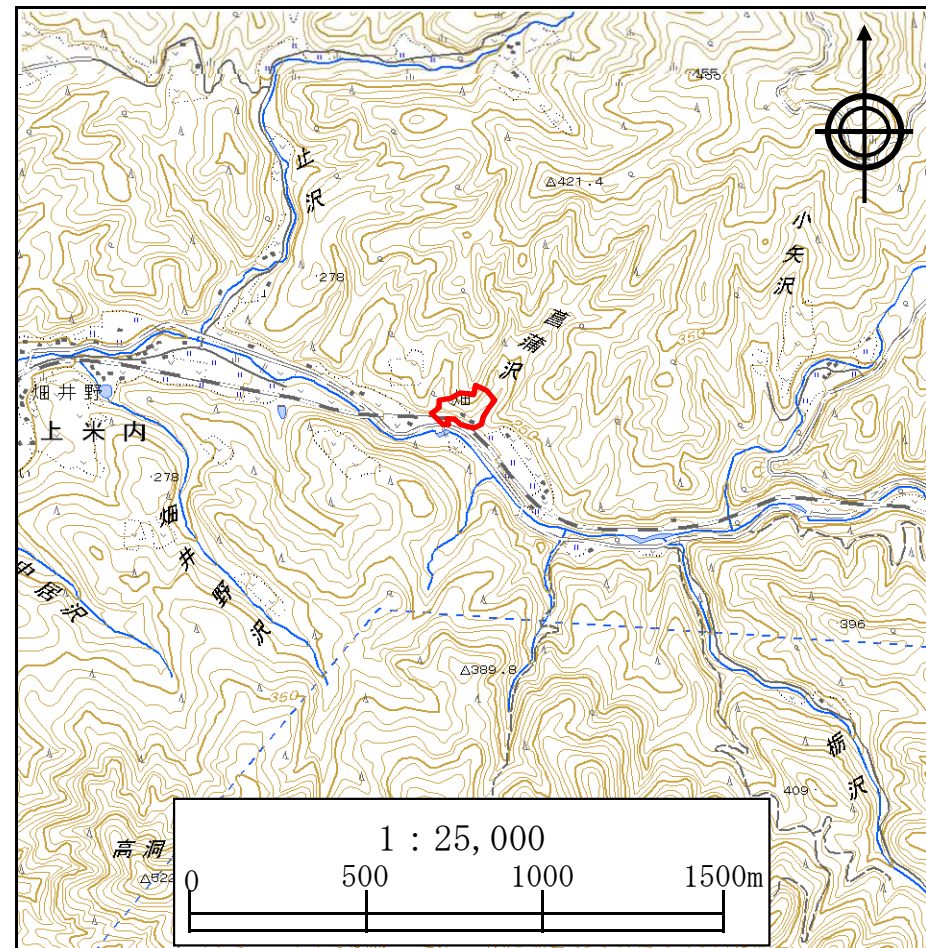
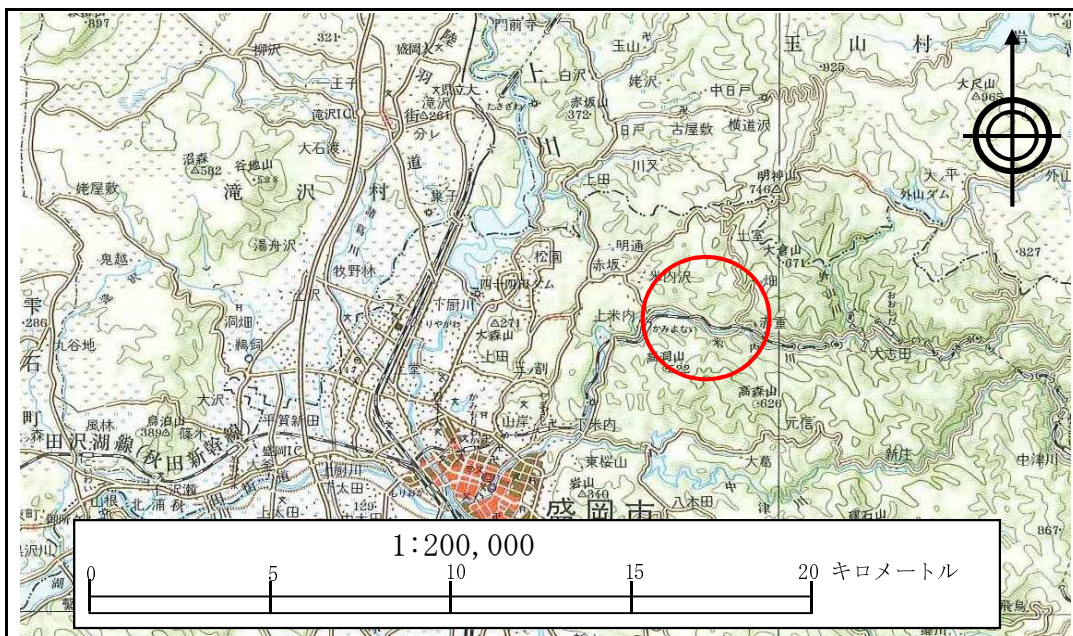


土砂災害防止に関する基礎調査(急傾斜地の崩壊)

表紙 概況、位置図

自然現象の種類	急傾斜地の崩壊
箇所番号	077B1014
箇所名	畑-2
所在地	盛岡市大字上米内字畑
調査機関	盛岡地方振興局

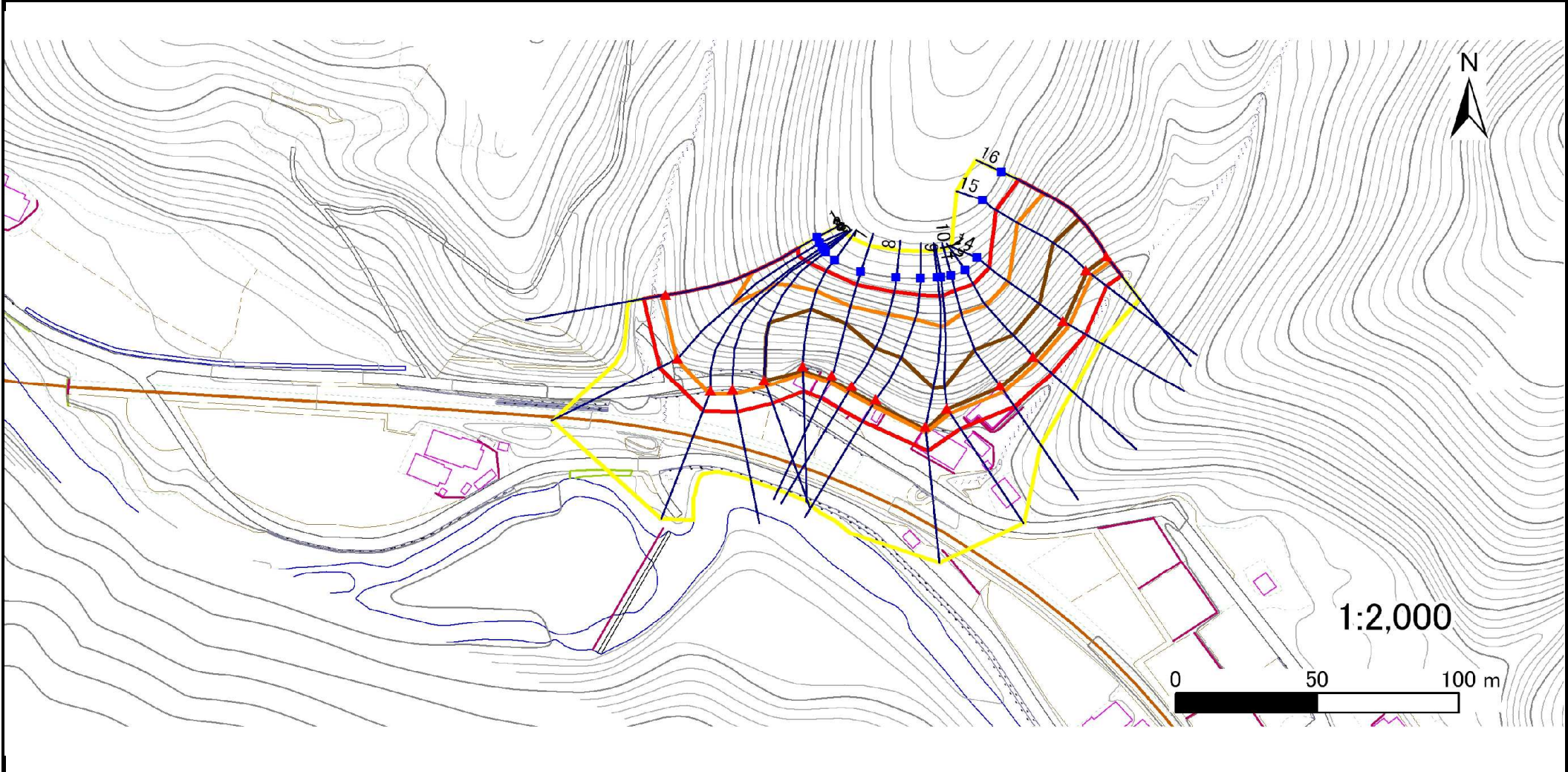


急傾斜地の崩壊区域調査

様式3-1 危害のおそれのある土地、著しい危害のおそれのある土地の設定図

調査年度 平成19年度

急傾斜地の位置 箇所番号 077B1014 箇所名 畑-2 所在地 盛岡市大字上米内字畑



凡例	■ 上端	— 横断測線	■ 危害のおそれのある土地の区域	■ 土石等の移動による力が100kN/m ² を超える範囲
	▲ 下端		■ 著しい危害のおそれのある土地の区域	■ 土石等の堆積高が3mを超える範囲

急傾斜地の崩壊区域調査

様式3-2 建築物に作用すると想定される衝撃に関する事項(1/2)

調査年度

平成19年度

急傾斜地の位置		箇所番号			箇所名				所在地							
		077B1014			畑-2				盛岡市大字上米内字畑							
横断 測線 番号	急傾斜地の下端に隣接する土地								急傾斜地内							
	土石等の移動の高さと力の大きさ				土石等の堆積高さと力の大きさ				土石等の移動の高さと力の大きさ				土石等の堆積高さと力の大きさ			
	区分	高さ (m)	下端からの距離 (m)	力の大きさ (kN/m ²)	区分	下端からの水平 距離(m)	高さ (m)	力の大きさ (kN/m ²)	区分	高さ (m)	上端からの比高 (m)	力の大きさ (kN/m ²)	区分	上端からの比高 (m)	高さ (m)	力の大きさ (kN/m ²)
1	100kN/m ² を超える	1.00	0.00 ~ 1.13	119.24	3mを超える	- ~ -	-	-	100kN/m ² を超える	1.00	16.40 ~ 36.50	119.24	3mを超える	- ~ -	-	-
	それ以外	1.00	1.13 ~ 7.81	100.00	それ以外	0.00 ~ 7.81	2.89	12.71	それ以外	1.00	5.00 ~ 16.40	100.00	それ以外	5.00 ~ 36.50	2.89	12.71
2	100kN/m ² を超える	1.00	0.00 ~ 0.49	108.17	3mを超える	- ~ -	-	-	100kN/m ² を超える	1.00	21.77 ~ 38.00	108.17	3mを超える	- ~ -	-	-
	それ以外	1.00	0.49 ~ 7.17	100.00	それ以外	0.00 ~ 7.17	2.79	12.27	それ以外	1.00	5.00 ~ 21.77	100.00	それ以外	5.00 ~ 38.00	2.79	12.27
3	100kN/m ² を超える	1.00	0.00 ~ 1.24	121.25	3mを超える	- ~ -	-	-	100kN/m ² を超える	1.00	16.25 ~ 43.87	121.25	3mを超える	- ~ -	-	-
	それ以外	1.00	1.24 ~ 7.93	100.00	それ以外	0.00 ~ 7.93	2.89	12.73	それ以外	1.00	5.00 ~ 16.25	100.00	それ以外	5.00 ~ 43.87	2.89	12.73
4	100kN/m ² を超える	1.00	0.00 ~ 1.74	130.21	3mを超える	- ~ -	-	-	100kN/m ² を超える	1.00	14.32 ~ 43.87	130.21	3mを超える	- ~ -	-	-
	それ以外	1.00	1.74 ~ 8.42	100.00	それ以外	0.00 ~ 8.42	2.98	13.13	それ以外	1.00	5.00 ~ 14.32	100.00	それ以外	5.00 ~ 43.87	2.98	13.13
5	100kN/m ² を超える	1.00	0.00 ~ 2.20	138.77	3mを超える	0.00 ~ 0.21	3.11	13.67	100kN/m ² を超える	1.00	13.10 ~ 40.83	138.77	3mを超える	25.00 ~ 40.83	3.11	13.67
	それ以外	1.00	2.20 ~ 8.89	100.00	それ以外	0.21 ~ 8.89	3.00	13.20	それ以外	1.00	5.00 ~ 13.10	100.00	それ以外	5.00 ~ 25.00	3.00	13.20
6	100kN/m ² を超える	1.00	0.00 ~ 2.73	148.68	3mを超える	0.00 ~ 1.86	4.07	17.90	100kN/m ² を超える	1.00	13.19 ~ 41.23	148.68	3mを超える	20.00 ~ 41.23	4.07	17.90
	それ以外	1.00	2.73 ~ 9.41	100.00	それ以外	1.86 ~ 9.41	3.00	13.20	それ以外	1.00	5.00 ~ 13.19	100.00	それ以外	5.00 ~ 20.00	3.00	13.20
7	100kN/m ² を超える	1.00	0.00 ~ 2.68	147.74	3mを超える	0.00 ~ 1.89	4.10	18.03	100kN/m ² を超える	1.00	13.34 ~ 40.00	147.74	3mを超える	20.00 ~ 40.00	4.10	18.03
	それ以外	1.00	2.68 ~ 9.36	100.00	それ以外	1.89 ~ 9.36	3.00	13.20	それ以外	1.00	5.00 ~ 13.34	100.00	それ以外	5.00 ~ 20.00	3.00	13.20
8	100kN/m ² を超える	1.00	0.00 ~ 2.71	148.28	3mを超える	0.00 ~ 1.71	3.93	17.31	100kN/m ² を超える	1.00	12.75 ~ 40.00	148.28	3mを超える	25.00 ~ 40.00	3.93	17.31
	それ以外	1.00	2.71 ~ 9.39	100.00	それ以外	1.71 ~ 9.39	3.00	13.20	それ以外	1.00	5.00 ~ 12.75	100.00	それ以外	5.00 ~ 25.00	3.00	13.20
9	100kN/m ² を超える	1.00	0.00 ~ 2.56	145.57	3mを超える	0.00 ~ 1.51	3.77	16.61	100kN/m ² を超える	1.00	12.61 ~ 40.00	145.57	3mを超える	25.00 ~ 40.00	3.77	16.61
	それ以外	1.00	2.56 ~ 9.25	100.00	それ以外	1.51 ~ 9.25	3.00	13.20	それ以外	1.00	5.00 ~ 12.61	100.00	それ以外	5.00 ~ 25.00	3.00	13.20
10	100kN/m ² を超える	1.00	0.00 ~ 2.13	137.46	3mを超える	0.00 ~ 1.23	3.58	15.74	100kN/m ² を超える	1.00	13.23 ~ 40.69	137.46	3mを超える	30.00 ~ 40.69	3.58	15.74
	それ以外	1.00	2.13 ~ 8.82	100.00	それ以外	1.23 ~ 8.82	3.00	13.20	それ以外	1.00	5.00 ~ 13.23	100.00	それ以外	5.00 ~ 30.00	3.00	13.20
11	100kN/m ² を超える	1.00	0.00 ~ 2.08	136.53	3mを超える	0.00 ~ 0.20	3.10	13.64	100kN/m ² を超える	1.00	13.15 ~ 36.00	136.53	3mを超える	30.00 ~ 36.00	3.10	13.64
	それ以外	1.00	2.08 ~ 8.77	100.00	それ以外	0.20 ~ 8.77	3.00	13.20	それ以外	1.00	5.00 ~ 13.15	100.00	それ以外	5.00 ~ 30.00	3.00	13.20
12	100kN/m ² を超える	1.00	0.00 ~ 2.64	146.96	3mを超える	0.00 ~ 0.57	3.33	14.64	100kN/m ² を超える	1.00	12.62 ~ 39.09	146.96	3mを超える	25.00 ~ 39.09	3.33	14.64
	それ以外	1.00	2.64 ~ 9.32	100.00	それ以外	0.57 ~ 9.32	3.00	13.20	それ以外	1.00	5.00 ~ 12.62	100.00	それ以外	5.00 ~ 25.00	3.00	13.20
13	100kN/m ² を超える	1.00	0.00 ~ 2.44	143.13	3mを超える	0.00 ~ 0.51	3.29	14.46	100kN/m ² を超える	1.00	12.60 ~ 34.00	143.13	3mを超える	25.00 ~ 34.00	3.29	14.46
	それ以外	1.00	2.44 ~ 9.12	100.00	それ以外	0.51 ~ 9.12	3.00	13.20	それ以外	1.00	5.00 ~ 12.60	100.00	それ以外	5.00 ~ 25.00	3.00	13.20
14	100kN/m ² を超える	1.00	0.00 ~ 2.53	144.99	3mを超える	0.00 ~ 0.65	3.38	14.85	100kN/m ² を超える	1.00	12.70 ~ 34.65	144.99	3mを超える	25.00 ~ 34.65	3.38	14.85
	それ以外	1.00	2.53 ~ 9.22	100.00	それ以外	0.65 ~ 9.22	3.00	13.20	それ以外	1.00	5.00 ~ 12.70	100.00	それ以外	5.00 ~ 25.00	3.00	13.20
15	100kN/m ² を超える	1.00	0.00 ~ 2.55	145.30	3mを超える	0.00 ~ 0.50	3.28	14.42	100kN/m ² を超える	1.00	12.60 ~ 38.00	145.30	3mを超える	25.00 ~ 38.00	3.28	14.42
	それ以外	1.00	2.55 ~ 9.23	100.00	それ以外	0.50 ~ 9.23	3.00	13.20	それ以外	1.00	5.00 ~ 12.60	100.00	それ以外	5.00 ~ 25.00	3.00	13.20

急傾斜地の崩壊区域調査

様式3-2 建築物に作用すると想定される衝撃に関する事項(2/2)

調査年度

平成19年度

急傾斜地の位置		箇所番号		077B1014		箇所名		畑-2		所在地		盛岡市大字上米内字畑				
横断線 番号	急傾斜地の下端に隣接する土地								急傾斜地内							
	土石等の移動の高さと力の大きさ				土石等の堆積高さとの大きさ				土石等の移動の高さと力の大きさ				土石等の堆積高さとの大きさ			
	区分	高さ (m)	下端からの距離 (m)	力の大きさ (kN/m ²)	区分	下端からの水平 距離(m)	高さ (m)	力の大きさ (kN/m ²)	区分	高さ (m)	上端からの比高 (m)	力の大きさ (kN/m ²)	区分	上端からの比高 (m)	高さ (m)	力の大きさ (kN/m ²)
16	100kN/m ² を超える	1.00	0.00 ~ 2.27	139.97	3mを超える	0.00 ~ 0.28	3.15	13.84	100kN/m ² を超える	1.00	12.90 ~ 37.99	139.97	3mを超える	25.00 ~ 37.99	3.15	13.84
	それ以外	1.00	2.27 ~ 8.95	100.00	それ以外	0.28 ~ 8.95	3.00	13.20	それ以外	1.00	5.00 ~ 12.90	100.00	それ以外	5.00 ~ 25.00	3.00	13.20
	100kN/m ² を超える		~		3mを超える	~			100kN/m ² を超える		~		3mを超える	~		
	それ以外		~		それ以外	~			それ以外		~		それ以外	~		
	100kN/m ² を超える		~		3mを超える	~			100kN/m ² を超える		~		3mを超える	~		
	それ以外		~		それ以外	~			それ以外		~		それ以外	~		
	100kN/m ² を超える		~		3mを超える	~			100kN/m ² を超える		~		3mを超える	~		
	それ以外		~		それ以外	~			それ以外		~		それ以外	~		
	100kN/m ² を超える		~		3mを超える	~			100kN/m ² を超える		~		3mを超える	~		
	それ以外		~		それ以外	~			それ以外		~		それ以外	~		
	100kN/m ² を超える		~		3mを超える	~			100kN/m ² を超える		~		3mを超える	~		
	それ以外		~		それ以外	~			それ以外		~		それ以外	~		
	100kN/m ² を超える		~		3mを超える	~			100kN/m ² を超える		~		3mを超える	~		
	それ以外		~		それ以外	~			それ以外		~		それ以外	~		
	100kN/m ² を超える		~		3mを超える	~			100kN/m ² を超える		~		3mを超える	~		
	それ以外		~		それ以外	~			それ以外		~		それ以外	~		
	100kN/m ² を超える		~		3mを超える	~			100kN/m ² を超える		~		3mを超える	~		
	それ以外		~		それ以外	~			それ以外		~		それ以外	~		
	100kN/m ² を超える		~		3mを超える	~			100kN/m ² を超える		~		3mを超える	~		
	それ以外		~		それ以外	~			それ以外		~		それ以外	~		
	100kN/m ² を超える		~		3mを超える	~			100kN/m ² を超える		~		3mを超える	~		
	それ以外		~		それ以外	~			それ以外		~		それ以外	~		