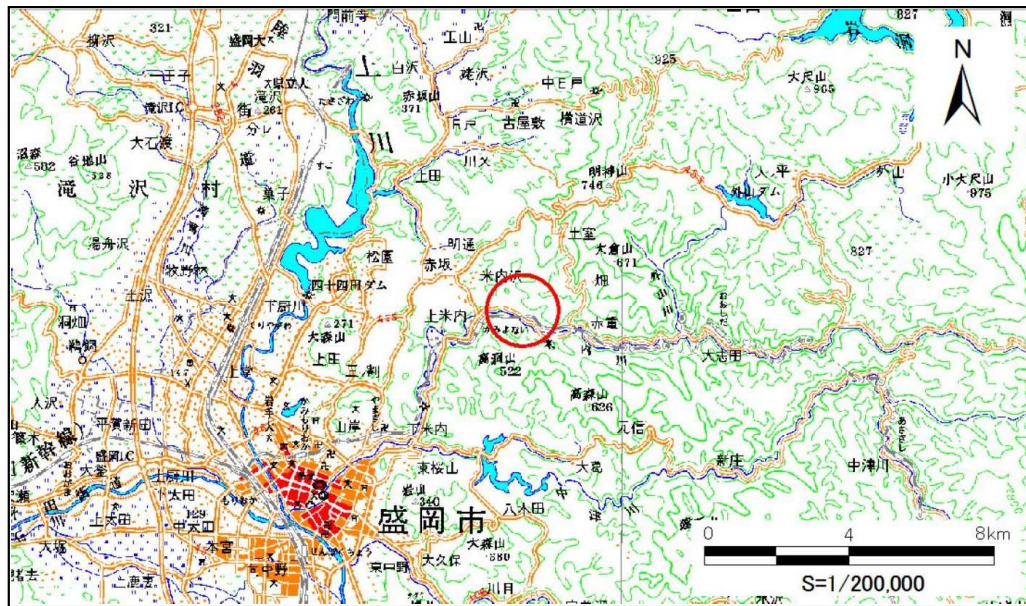


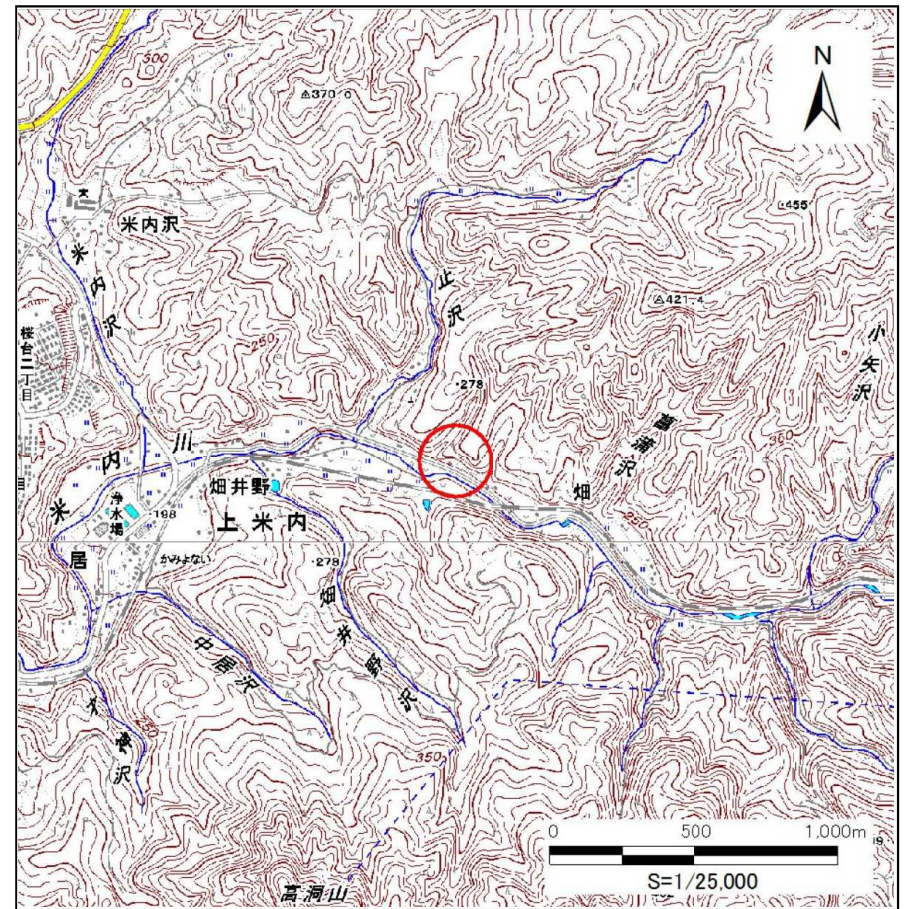
土砂災害防止に関する基礎調査(急傾斜地の崩壊)

表紙 概況、位置図

自然現象の種類	急傾斜地の崩壊
箇所番号	077B1013
箇所名	畑-1
所在地	盛岡市上米内字畑
調査機関	盛岡広域振興局土木部



位置図 (S=1:200,000)



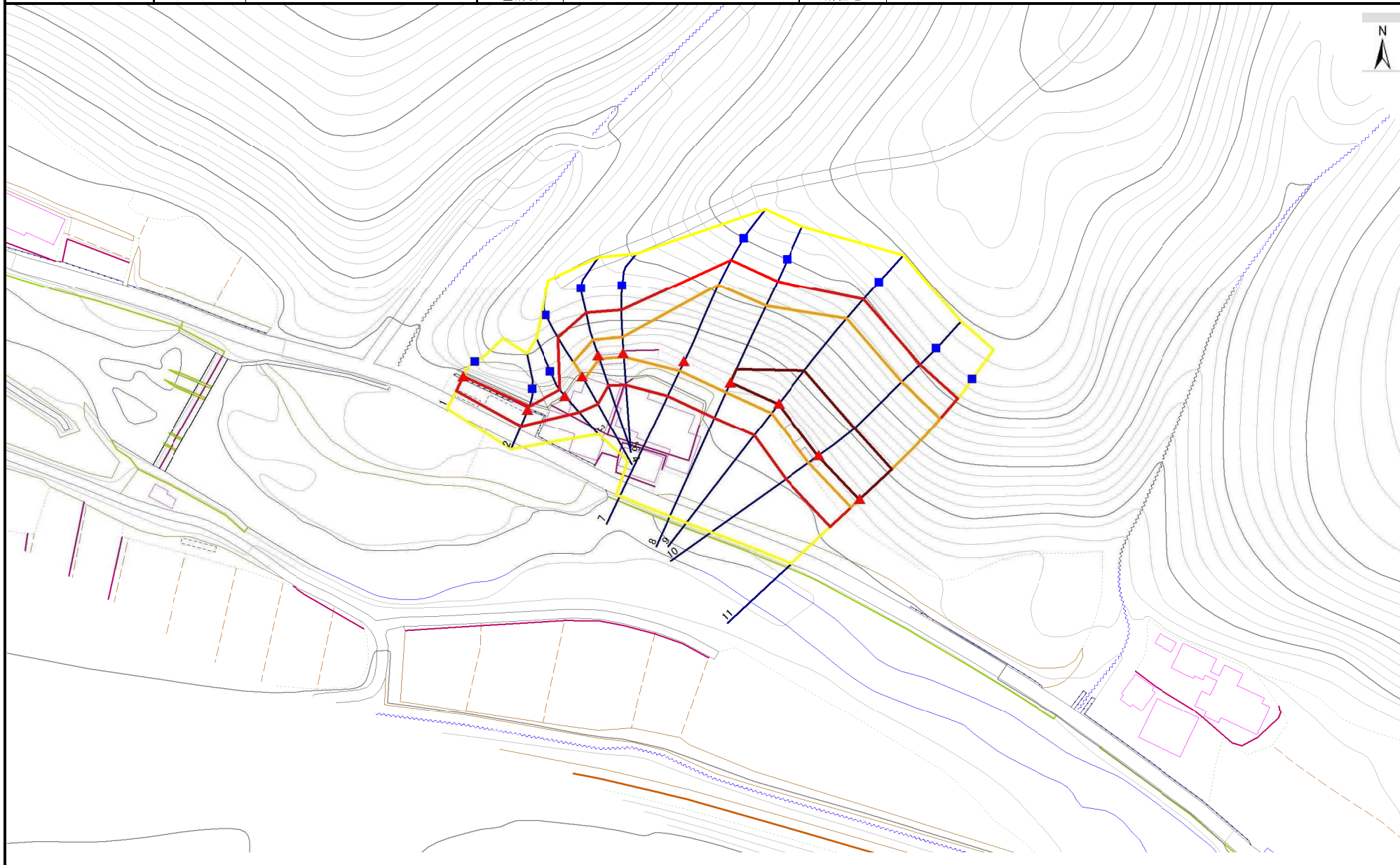
概況図 (S=1:25,000)

急傾斜地の崩壊区域調書

様式3-1 危害のおそれのある土地、著しい危害のおそれのある土地の設定図

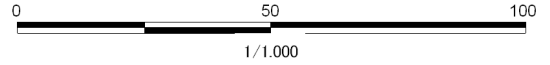
調査年度 平成27年度

急傾斜地の位置	箇所番号	077B1013	箇所名	畑-1	所在地	盛岡市上米内字畑
---------	------	----------	-----	-----	-----	----------



58

凡例	■ 上端	— 横断測線	— 危害のおそれのある土地の区域	— 土石等の移動による力が100kN/mを超える範囲
	▲ 下端		— 著しい危害のおそれのある土地の区域	— 土石等の堆積高が3mを超える範囲



急傾斜地の崩壊区域調書

様式3-2 建築物に作用すると想定される衝撃に関する事項(1/1)

調査年度 平成27年度

急傾斜地の位置		箇所番号		077B1013		箇所名		畑-1		所在地		盛岡市上米内字畑				
横断 測線 番号	急傾斜地の下端に隣接する土地								急傾斜地内							
	土石等の移動の高さと力の大きさ				土石等の堆積高さと力の大きさ				土石等の移動の高さと力の大きさ				土石等の堆積高さと力の大きさ			
	区分	高さ (m)	下端からの距離 (m)	力の大きさ (kN/m ²)	区分	下端からの水平 距離(m)	高さ (m)	力の大きさ (kN/m ²)	区分	高さ (m)	上端からの比高 (m)	力の大きさ (kN/m ²)	区分	上端からの比高 (m)	高さ (m)	力の大きさ (kN/m ²)
1	100kN/m ² を超える	-	- ~ -	-	3mを超える	- ~ -	-	-	100kN/m ² を超える	-	- ~ -	-	3mを超える	- ~ -	-	-
	それ以外	1.00	0.00 ~ 4.48	55.90	それ以外	0.00 ~ 4.48	1.93	10.31	それ以外	1.00	5.00 ~ 5.00	55.90	それ以外	5.00 ~ 5.00	1.93	10.31
2	100kN/m ² を超える	-	- ~ -	-	3mを超える	- ~ -	-	-	100kN/m ² を超える	-	- ~ -	-	3mを超える	- ~ -	-	-
	それ以外	1.00	0.00 ~ 5.03	62.69	それ以外	0.00 ~ 5.03	1.98	10.57	それ以外	1.00	5.00 ~ 6.00	62.69	それ以外	5.00 ~ 6.00	1.98	10.57
3	100kN/m ² を超える	-	- ~ -	-	3mを超える	- ~ -	-	-	100kN/m ² を超える	-	- ~ -	-	3mを超える	- ~ -	-	-
	それ以外	1.00	0.00 ~ 5.96	74.63	それ以外	0.00 ~ 5.96	1.87	10.00	それ以外	1.00	5.00 ~ 7.00	74.63	それ以外	5.00 ~ 7.00	1.87	10.00
4	100kN/m ² を超える	1.00	0.00 ~ 1.02	115.34	3mを超える	- ~ -	-	-	100kN/m ² を超える	1.00	10.67 ~ 14.00	115.34	3mを超える	- ~ -	-	-
	それ以外	1.00	1.02 ~ 8.81	100.00	それ以外	0.00 ~ 8.81	2.11	11.28	それ以外	1.00	5.00 ~ 10.67	100.00	それ以外	5.00 ~ 14.00	2.11	11.28
5	100kN/m ² を超える	1.00	0.00 ~ 1.01	115.13	3mを超える	- ~ -	-	-	100kN/m ² を超える	1.00	10.63 ~ 13.86	115.13	3mを超える	- ~ -	-	-
	それ以外	1.00	1.01 ~ 8.79	100.00	それ以外	0.00 ~ 8.79	2.12	11.35	それ以外	1.00	5.00 ~ 10.63	100.00	それ以外	5.00 ~ 13.86	2.12	11.35
6	100kN/m ² を超える	1.00	0.00 ~ 1.04	115.58	3mを超える	- ~ -	-	-	100kN/m ² を超える	1.00	10.58 ~ 13.86	115.58	3mを超える	- ~ -	-	-
	それ以外	1.00	1.04 ~ 8.82	100.00	それ以外	0.00 ~ 8.82	2.14	11.44	それ以外	1.00	5.00 ~ 10.58	100.00	それ以外	5.00 ~ 13.86	2.14	11.44
7	100kN/m ² を超える	1.00	0.00 ~ 2.91	146.12	3mを超える	- ~ -	-	-	100kN/m ² を超える	1.00	10.60 ~ 27.45	146.12	3mを超える	- ~ -	-	-
	それ以外	1.00	2.91 ~ 10.69	100.00	それ以外	0.00 ~ 10.69	2.97	15.88	それ以外	1.00	5.00 ~ 10.60	100.00	それ以外	5.00 ~ 27.45	2.97	15.88
8	100kN/m ² を超える	1.00	0.00 ~ 3.02	148.04	3mを超える	0.00 ~ 0.00	3.00	16.06	100kN/m ² を超える	1.00	10.56 ~ 27.98	148.04	3mを超える	25.00 ~ 27.98	3.00	16.06
	それ以外	1.00	3.02 ~ 10.81	100.00	それ以外	0.00 ~ 10.81	3.00	16.05	それ以外	1.00	5.00 ~ 10.56	100.00	それ以外	5.00 ~ 25.00	3.00	16.05
9	100kN/m ² を超える	1.00	0.00 ~ 3.44	155.44	3mを超える	0.00 ~ 0.33	3.17	16.97	100kN/m ² を超える	1.00	10.53 ~ 34.00	155.44	3mを超える	25.00 ~ 34.00	3.17	16.97
	それ以外	1.00	3.44 ~ 11.23	100.00	それ以外	0.33 ~ 11.23	3.00	16.05	それ以外	1.00	5.00 ~ 10.53	100.00	それ以外	5.00 ~ 25.00	3.00	16.05
10	100kN/m ² を超える	1.00	0.00 ~ 3.50	156.43	3mを超える	0.00 ~ 0.35	3.19	17.07	100kN/m ² を超える	1.00	10.54 ~ 34.73	156.43	3mを超える	25.00 ~ 34.73	3.19	17.07
	それ以外	1.00	3.50 ~ 11.28	100.00	それ以外	0.35 ~ 11.28	3.00	16.05	それ以外	1.00	5.00 ~ 10.54	100.00	それ以外	5.00 ~ 25.00	3.00	16.05
11	100kN/m ² を超える	1.00	0.00 ~ 3.33	153.36	3mを超える	0.00 ~ 0.22	3.11	16.66	100kN/m ² を超える	1.00	10.55 ~ 34.00	153.36	3mを超える	25.00 ~ 34.00	3.11	16.66
	それ以外	1.00	3.33 ~ 11.11	100.00	それ以外	0.22 ~ 11.11	3.00	16.05	それ以外	1.00	5.00 ~ 10.55	100.00	それ以外	5.00 ~ 25.00	3.00	16.05
	100kN/m ² を超える		~		3mを超える	~			100kN/m ² を超える		~		3mを超える	~		
	それ以外		~		それ以外	~			それ以外		~		それ以外	~		
	100kN/m ² を超える		~		3mを超える	~			100kN/m ² を超える		~		3mを超える	~		
	それ以外		~		それ以外	~			それ以外		~		それ以外	~		
	100kN/m ² を超える		~		3mを超える	~			100kN/m ² を超える		~		3mを超える	~		
	それ以外		~		それ以外	~			それ以外		~		それ以外	~		