

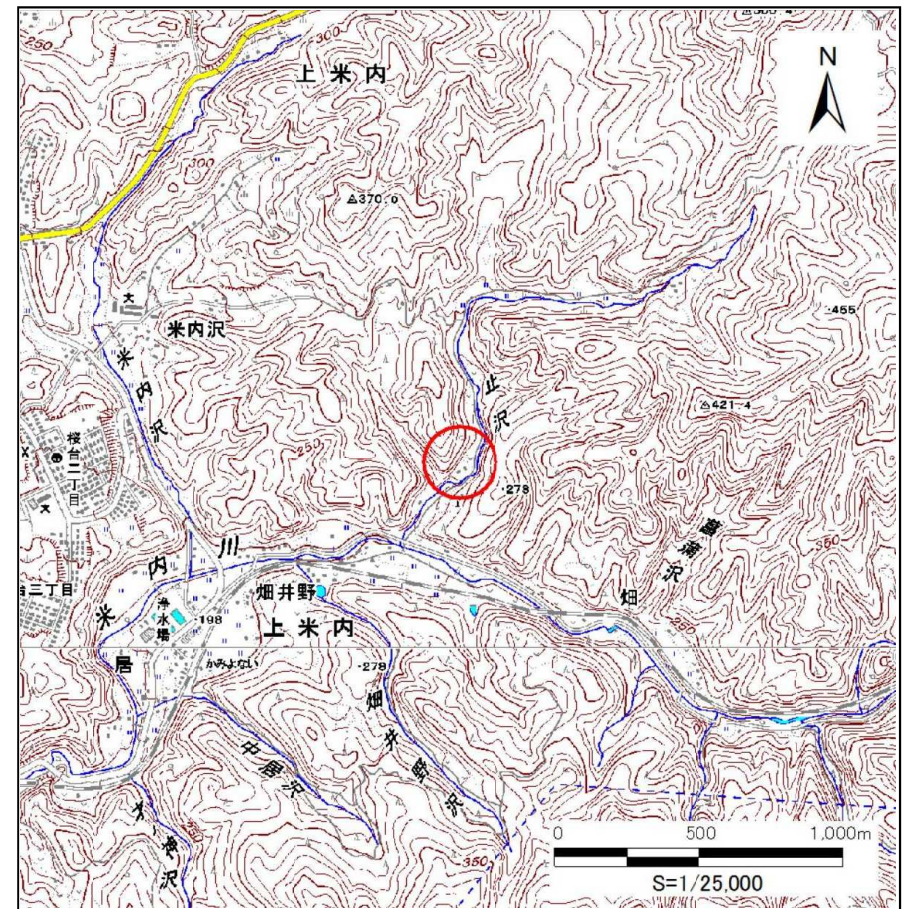
土砂災害防止に関する基礎調査(急傾斜地の崩壊)

表紙 概況、位置図

自然現象の種類	急傾斜地の崩壊
箇所番号	077B1011
箇所名	米内沢-6
所在地	盛岡市上米内字米内沢
調査機関	盛岡広域振興局土木部



位置図 (S=1:200,000)



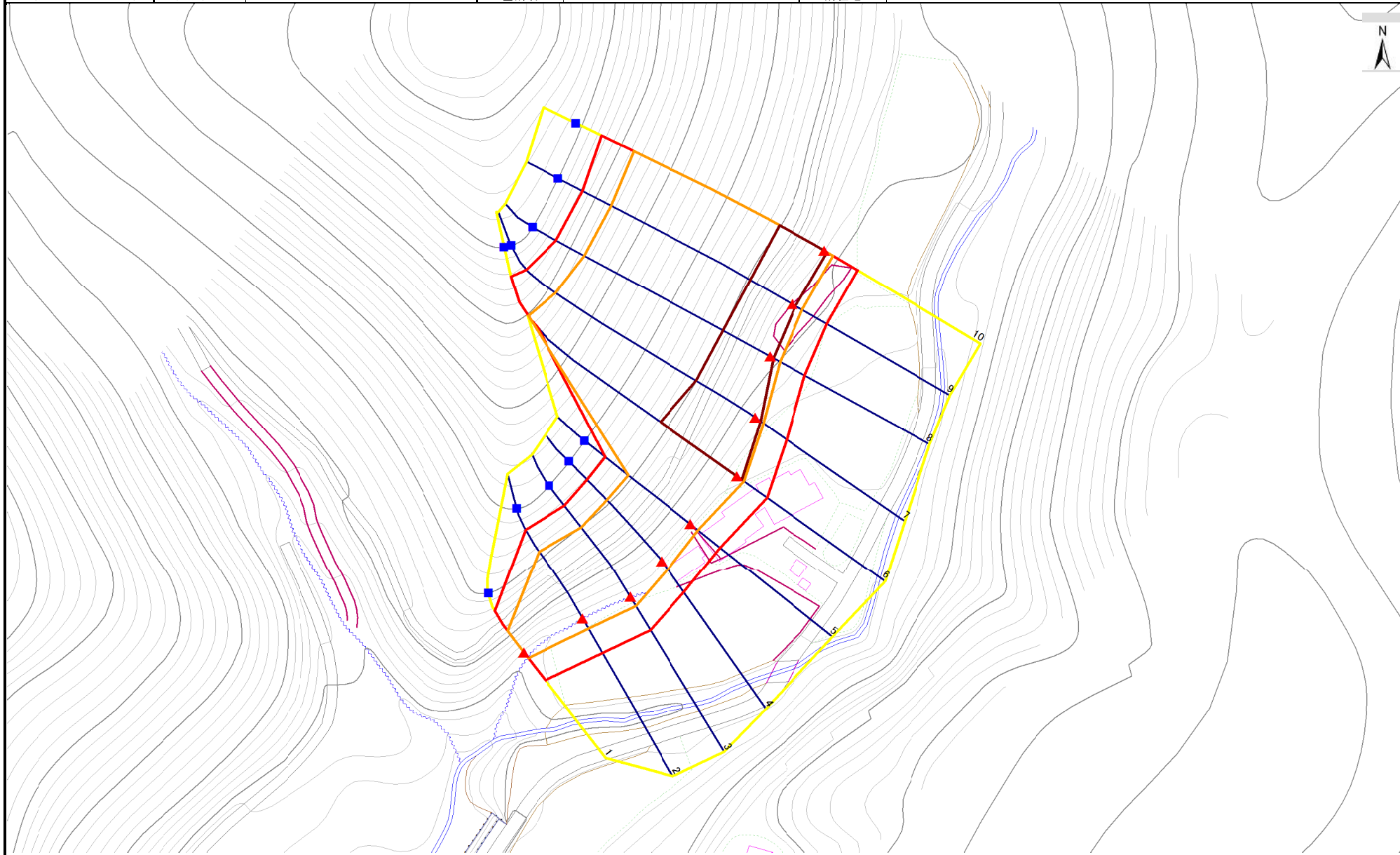
概況図 (S=1:25,000)

急傾斜地の崩壊区域調書

様式3-1 危害のおそれのある土地、著しい危害のおそれのある土地の設定図

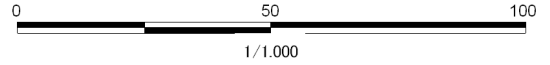
調査年度 平成27年度

急傾斜地の位置	箇所番号	077B1011	箇所名	米内沢-6	所在地	盛岡市上米内米内沢
---------	------	----------	-----	-------	-----	-----------



50

凡例	■ 上端	— 横断測線	— 危害のおそれのある土地の区域	— 土石等の移動による力が100kN/mを超える範囲
	▲ 下端		— 著しい危害のおそれのある土地の区域	— 土石等の堆積高が3mを超える範囲



急傾斜地の崩壊区域調書

様式3-2 建築物に作用すると想定される衝撃に関する事項(1/1)

調査年度 平成27年度

急傾斜地の位置		箇所番号		077B1011		箇所名		米内沢-6		所在地		盛岡市上米内字米内沢				
横断 測線 番号	急傾斜地の下端に隣接する土地								急傾斜地内							
	土石等の移動の高さと力の大きさ				土石等の堆積高さと力の大きさ				土石等の移動の高さと力の大きさ				土石等の堆積高さと力の大きさ			
	区分	高さ (m)	下端からの距離 (m)	力の大きさ (kN/m ²)	区分	下端からの水平 距離(m)	高さ (m)	力の大きさ (kN/m ²)	区分	高さ (m)	上端からの比高 (m)	力の大きさ (kN/m ²)	区分	上端からの比高 (m)	高さ (m)	力の大きさ (kN/m ²)
1	100kN/m ² を超える	1.00	0.00 ~ 1.92	129.57	3mを超える	- ~ -	-	-	100kN/m ² を超える	1.00	11.26 ~ 18.38	129.57	3mを超える	- ~ -	-	-
	それ以外	1.00	1.92 ~ 9.70	100.00	それ以外	0.00 ~ 9.70	2.59	13.88	それ以外	1.00	5.00 ~ 11.26	100.00	それ以外	5.00 ~ 18.38	2.59	13.88
2	100kN/m ² を超える	1.00	0.00 ~ 3.11	149.62	3mを超える	0.00 ~ 0.10	3.05	16.35	100kN/m ² を超える	1.00	10.53 ~ 27.86	149.62	3mを超える	25.00 ~ 27.86	3.05	16.35
	それ以外	1.00	3.11 ~ 10.90	100.00	それ以外	0.10 ~ 10.90	3.00	16.05	それ以外	1.00	5.00 ~ 10.53	100.00	それ以外	5.00 ~ 25.00	3.00	16.05
3	100kN/m ² を超える	1.00	0.00 ~ 2.95	146.85	3mを超える	- ~ -	-	-	100kN/m ² を超える	1.00	10.59 ~ 27.86	146.85	3mを超える	- ~ -	-	-
	それ以外	1.00	2.95 ~ 10.74	100.00	それ以外	0.00 ~ 10.74	2.97	15.92	それ以外	1.00	5.00 ~ 10.59	100.00	それ以外	5.00 ~ 27.86	2.97	15.92
4	100kN/m ² を超える	1.00	0.00 ~ 2.84	144.99	3mを超える	- ~ -	-	-	100kN/m ² を超える	1.00	10.63 ~ 26.96	144.99	3mを超える	- ~ -	-	-
	それ以外	1.00	2.84 ~ 10.63	100.00	それ以外	0.00 ~ 10.63	2.95	15.81	それ以外	1.00	5.00 ~ 10.63	100.00	それ以外	5.00 ~ 26.96	2.95	15.81
5	100kN/m ² を超える	1.00	0.00 ~ 2.70	142.53	3mを超える	- ~ -	-	-	100kN/m ² を超える	1.00	10.71 ~ 26.00	142.53	3mを超える	- ~ -	-	-
	それ以外	1.00	2.70 ~ 10.48	100.00	それ以外	0.00 ~ 10.48	2.93	15.67	それ以外	1.00	5.00 ~ 10.71	100.00	それ以外	5.00 ~ 26.00	2.93	15.67
6	100kN/m ² を超える	1.00	0.00 ~ 2.31	135.99	3mを超える	0.00 ~ 1.57	3.61	19.34	100kN/m ² を超える	1.00	12.17 ~ 55.39	135.99	3mを超える	40.00 ~ 55.39	3.61	19.34
	それ以外	1.00	2.31 ~ 10.09	100.00	それ以外	1.57 ~ 10.09	3.00	16.05	それ以外	1.00	5.00 ~ 12.17	100.00	それ以外	5.00 ~ 40.00	3.00	16.05
7	100kN/m ² を超える	1.00	0.00 ~ 2.69	142.35	3mを超える	0.00 ~ 1.72	3.70	19.78	100kN/m ² を超える	1.00	11.49 ~ 52.00	142.35	3mを超える	40.00 ~ 52.00	3.70	19.78
	それ以外	1.00	2.69 ~ 10.47	100.00	それ以外	1.72 ~ 10.47	3.00	16.05	それ以外	1.00	5.00 ~ 11.49	100.00	それ以外	5.00 ~ 40.00	3.00	16.05
8	100kN/m ² を超える	1.00	0.00 ~ 3.12	149.71	3mを超える	0.00 ~ 1.00	3.45	18.45	100kN/m ² を超える	1.00	10.92 ~ 49.87	149.71	3mを超える	40.00 ~ 49.87	3.45	18.45
	それ以外	1.00	3.12 ~ 10.90	100.00	それ以外	1.00 ~ 10.90	3.00	16.05	それ以外	1.00	5.00 ~ 10.92	100.00	それ以外	5.00 ~ 40.00	3.00	16.05
9	100kN/m ² を超える	1.00	0.00 ~ 3.12	149.69	3mを超える	0.00 ~ 1.01	3.45	18.45	100kN/m ² を超える	1.00	10.92 ~ 49.00	149.69	3mを超える	40.00 ~ 49.00	3.45	18.45
	それ以外	1.00	3.12 ~ 10.90	100.00	それ以外	1.01 ~ 10.90	3.00	16.05	それ以外	1.00	5.00 ~ 10.92	100.00	それ以外	5.00 ~ 40.00	3.00	16.05
10	100kN/m ² を超える	1.00	0.00 ~ 2.82	144.65	3mを超える	0.00 ~ 0.88	3.38	18.08	100kN/m ² を超える	1.00	11.27 ~ 49.07	144.65	3mを超える	40.00 ~ 49.07	3.38	18.08
	それ以外	1.00	2.82 ~ 10.61	100.00	それ以外	0.88 ~ 10.61	3.00	16.05	それ以外	1.00	5.00 ~ 11.27	100.00	それ以外	5.00 ~ 40.00	3.00	16.05
	100kN/m ² を超える		~		3mを超える	~			100kN/m ² を超える		~		3mを超える	~		
	それ以外		~		それ以外	~			それ以外		~		それ以外	~		
	100kN/m ² を超える		~		3mを超える	~			100kN/m ² を超える		~		3mを超える	~		
	それ以外		~		それ以外	~			それ以外		~		それ以外	~		
	100kN/m ² を超える		~		3mを超える	~			100kN/m ² を超える		~		3mを超える	~		
	それ以外		~		それ以外	~			それ以外		~		それ以外	~		
	100kN/m ² を超える		~		3mを超える	~			100kN/m ² を超える		~		3mを超える	~		
	それ以外		~		それ以外	~			それ以外		~		それ以外	~		