

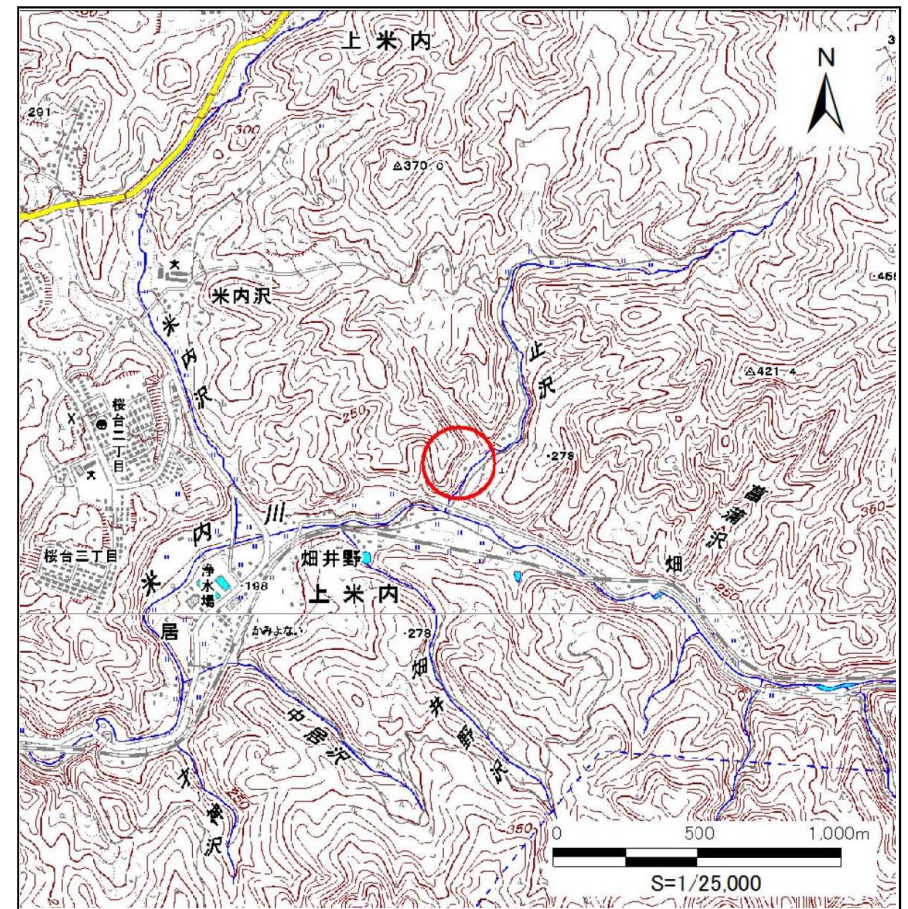
土砂災害防止に関する基礎調査(急傾斜地の崩壊)

表紙 概況、位置図

自然現象の種類	急傾斜地の崩壊
箇所番号	077B1010
箇所名	米内沢-5
所在地	盛岡市上米内字米内沢
調査機関	盛岡広域振興局土木部



位置図 (S=1:200,000)

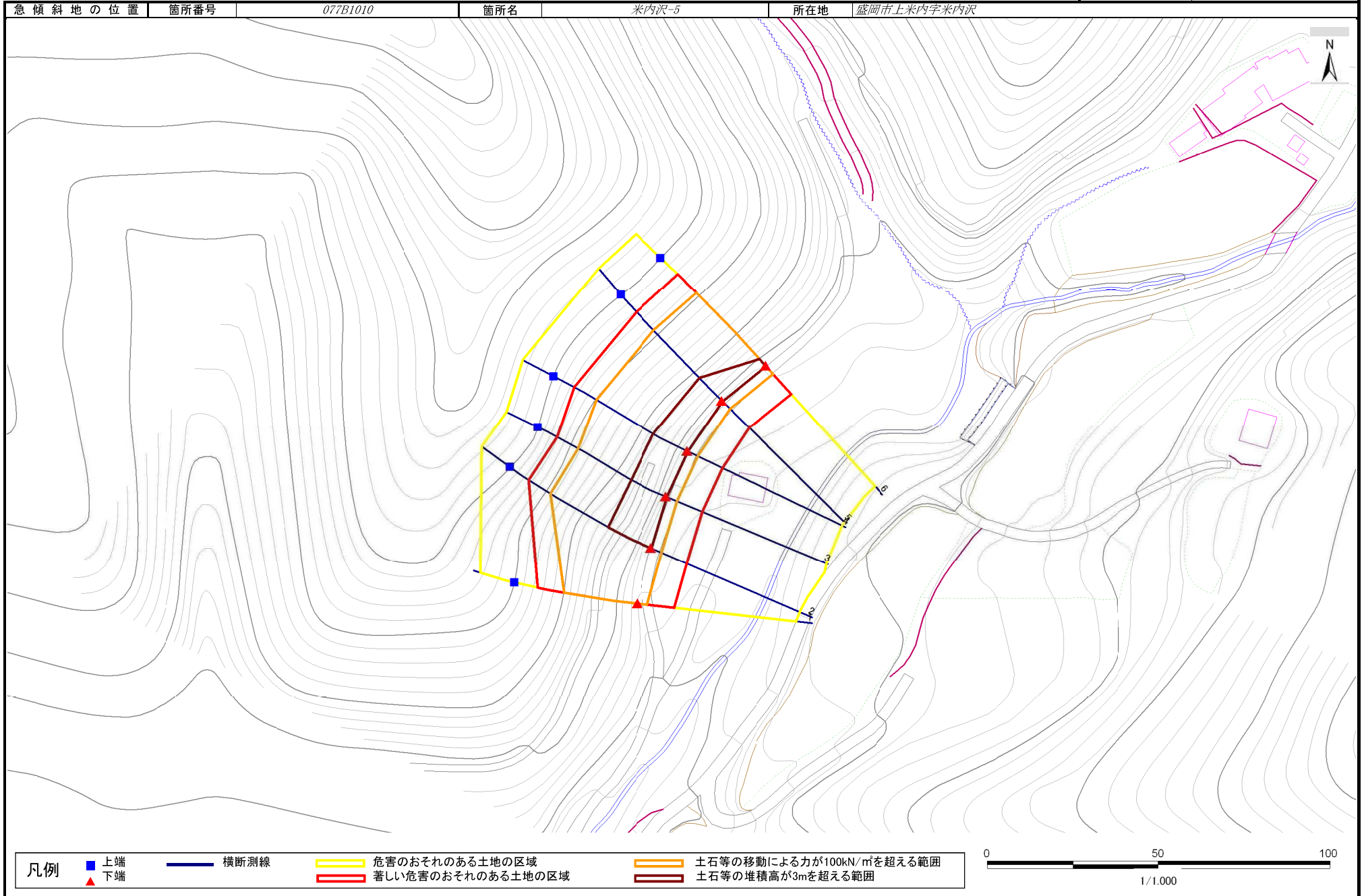


概況図 (S=1:25,000)

急傾斜地の崩壊区域調書

様式3-1 危害のおそれのある土地、著しい危害のおそれのある土地の設定図

調査年度 平成27年度



急傾斜地の崩壊区域調書

様式3-2 建築物に作用すると想定される衝撃に関する事項(1/1)

調査年度 平成27年度

急傾斜地の位置		箇所番号		077B1010		箇所名		米内沢-5		所在地		盛岡市上米内字米内沢				
横断 測線 番号	急傾斜地の下端に隣接する土地								急傾斜地内							
	土石等の移動の高さと力の大きさ				土石等の堆積高さと力の大きさ				土石等の移動の高さと力の大きさ				土石等の堆積高さと力の大きさ			
	区分	高さ (m)	下端からの距離 (m)	力の大きさ (kN/m ²)	区分	下端からの水平 距離(m)	高さ (m)	力の大きさ (kN/m ²)	区分	高さ (m)	上端からの比高 (m)	力の大きさ (kN/m ²)	区分	上端からの比高 (m)	高さ (m)	力の大きさ (kN/m ²)
1	100kN/m ² を超える	1.00	0.00 ~ 2.83	144.75	3mを超える	- ~ -	-	-	100kN/m ² を超える	1.00	10.59 ~ 26.00	144.75	3mを超える	- ~ -	-	-
	それ以外	1.00	2.83 ~ 10.61	100.00	それ以外	0.00 ~ 10.61	2.98	15.93	それ以外	1.00	5.00 ~ 10.59	100.00	それ以外	5.00 ~ 26.00	2.98	15.93
2	100kN/m ² を超える	1.00	0.00 ~ 3.42	154.99	3mを超える	0.00 ~ 0.26	3.13	16.77	100kN/m ² を超える	1.00	10.53 ~ 35.33	154.99	3mを超える	25.00 ~ 35.33	3.13	16.77
	それ以外	1.00	3.42 ~ 11.20	100.00	それ以外	0.26 ~ 11.20	3.00	16.05	それ以外	1.00	5.00 ~ 10.53	100.00	それ以外	5.00 ~ 25.00	3.00	16.05
3	100kN/m ² を超える	1.00	0.00 ~ 3.53	156.95	3mを超える	0.00 ~ 0.43	3.23	17.31	100kN/m ² を超える	1.00	10.58 ~ 34.00	156.95	3mを超える	25.00 ~ 34.00	3.23	17.31
	それ以外	1.00	3.53 ~ 11.31	100.00	それ以外	0.43 ~ 11.31	3.00	16.05	それ以外	1.00	5.00 ~ 10.58	100.00	それ以外	5.00 ~ 25.00	3.00	16.05
4	100kN/m ² を超える	1.00	0.00 ~ 3.35	153.71	3mを超える	0.00 ~ 0.26	3.13	16.77	100kN/m ² を超える	1.00	10.53 ~ 33.28	153.71	3mを超える	25.00 ~ 33.28	3.13	16.77
	それ以外	1.00	3.35 ~ 11.13	100.00	それ以外	0.26 ~ 11.13	3.00	16.05	それ以外	1.00	5.00 ~ 10.53	100.00	それ以外	5.00 ~ 25.00	3.00	16.05
5	100kN/m ² を超える	1.00	0.00 ~ 3.30	152.95	3mを超える	0.00 ~ 0.27	3.14	16.80	100kN/m ² を超える	1.00	10.53 ~ 32.00	152.95	3mを超える	25.00 ~ 32.00	3.14	16.80
	それ以外	1.00	3.30 ~ 11.09	100.00	それ以外	0.27 ~ 11.09	3.00	16.05	それ以外	1.00	5.00 ~ 10.53	100.00	それ以外	5.00 ~ 25.00	3.00	16.05
6	100kN/m ² を超える	1.00	0.00 ~ 3.21	151.40	3mを超える	0.00 ~ 0.20	3.10	16.59	100kN/m ² を超える	1.00	10.56 ~ 31.93	151.40	3mを超える	30.00 ~ 31.93	3.10	16.59
	それ以外	1.00	3.21 ~ 11.00	100.00	それ以外	0.20 ~ 11.00	3.00	16.05	それ以外	1.00	5.00 ~ 10.56	100.00	それ以外	5.00 ~ 30.00	3.00	16.05
	100kN/m ² を超える		~		3mを超える	~			100kN/m ² を超える		~		3mを超える	~		
	それ以外		~		それ以外	~			それ以外		~		それ以外	~		
	100kN/m ² を超える		~		3mを超える	~			100kN/m ² を超える		~		3mを超える	~		
	それ以外		~		それ以外	~			それ以外		~		それ以外	~		
	100kN/m ² を超える		~		3mを超える	~			100kN/m ² を超える		~		3mを超える	~		
	それ以外		~		それ以外	~			それ以外		~		それ以外	~		
	100kN/m ² を超える		~		3mを超える	~			100kN/m ² を超える		~		3mを超える	~		
	それ以外		~		それ以外	~			それ以外		~		それ以外	~		
	100kN/m ² を超える		~		3mを超える	~			100kN/m ² を超える		~		3mを超える	~		
	それ以外		~		それ以外	~			それ以外		~		それ以外	~		
	100kN/m ² を超える		~		3mを超える	~			100kN/m ² を超える		~		3mを超える	~		
	それ以外		~		それ以外	~			それ以外		~		それ以外	~		