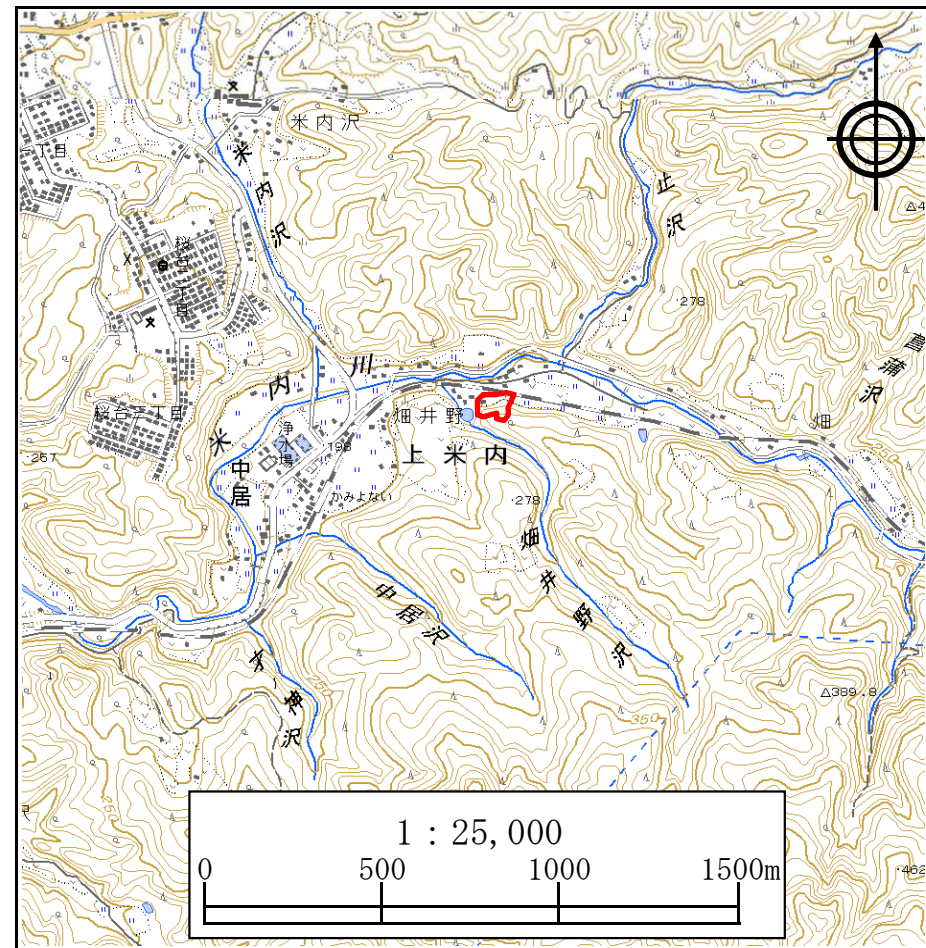
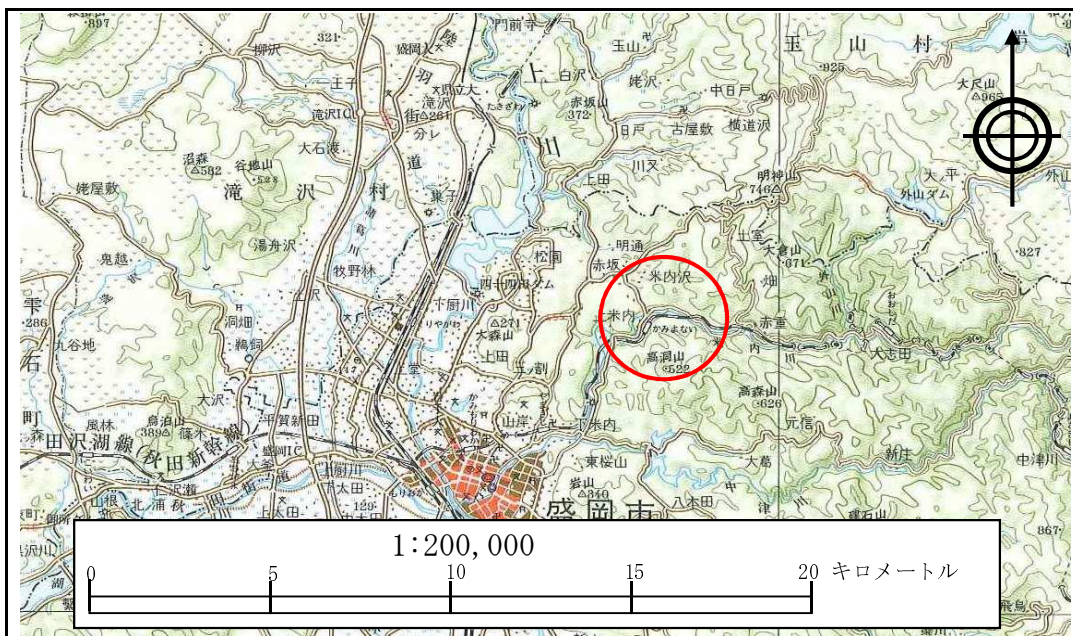


土砂災害防止に関する基礎調査(急傾斜地の崩壊)

表紙 概況、位置図

自然現象の種類	急傾斜地の崩壊
箇所番号	077B1009
箇所名	畑井野-1
所在地	盛岡市大字上米内字畑井野
調査機関	盛岡地方振興局



急傾斜地の崩壊区域調査

様式3-1 危害のおそれのある土地、著しい危害のおそれのある土地の設定図

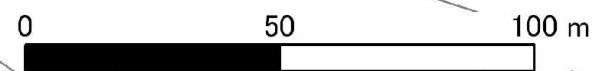
調査年度

平成19年度

急傾斜地の位置	箇所番号	077B1009	箇所名	畑井野-1	所在地	盛岡市大字上米内字畑井野
---------	------	----------	-----	-------	-----	--------------



1:1,500



凡例

- | | | | |
|--|--|--|--|
| ■ 上端 | — 横断測線 | 危害のおそれのある土地の区域 | 土石等の移動による力が100kN/m ² を超える範囲 |
| ▲ 下端 | | 著しい危害のおそれのある土地の区域 | 土石等の堆積高が3mを超える範囲 |

急傾斜地の崩壊区域調査

様式3-2 建築物に作用すると想定される衝撃に関する事項(1/1)

調査年度	平成19年度
------	--------

急傾斜地の位置		077B1009			箇所名				畑井野-1		所在地		盛岡市大字上米内字畑井野			
横断線 番号	急傾斜地の下端に隣接する土地								急傾斜地内							
	土石等の移動の高さと力の大きさ				土石等の堆積高さとの大きさ				土石等の移動の高さと力の大きさ				土石等の堆積高さとの大きさ			
	区分	高さ (m)	下端からの距離 (m)	力の大きさ (kN/m ²)	区分	下端からの水平 距離(m)	高さ (m)	力の大きさ (kN/m ²)	区分	高さ (m)	上端からの比高 (m)	力の大きさ (kN/m ²)	区分	上端からの比高 (m)	高さ (m)	力の大きさ (kN/m ²)
1	100kN/m ² を超える	1.00	0.00 ~ 0.13	102.15	3mを超える	- ~ -	-	-	100kN/m ² を超える	1.00	21.77 ~ 24.00	102.15	3mを超える	- ~ -	-	-
	それ以外	1.00	0.13 ~ 6.81	100.00	それ以外	0.00 ~ 6.81	2.39	10.52	それ以外	1.00	5.00 ~ 21.77	100.00	それ以外	5.00 ~ 24.00	2.39	10.52
2	100kN/m ² を超える	1.00	0.00 ~ 0.99	116.90	3mを超える	- ~ -	-	-	100kN/m ² を超える	1.00	14.85 ~ 23.62	116.90	3mを超える	- ~ -	-	-
	それ以外	1.00	0.99 ~ 7.68	100.00	それ以外	0.00 ~ 7.68	2.53	11.14	それ以外	1.00	5.00 ~ 14.85	100.00	それ以外	5.00 ~ 23.62	2.53	11.14
3	100kN/m ² を超える	1.00	0.00 ~ 0.70	111.77	3mを超える	- ~ -	-	-	100kN/m ² を超える	1.00	13.99 ~ 18.31	111.77	3mを超える	- ~ -	-	-
	それ以外	1.00	0.70 ~ 7.38	100.00	それ以外	0.00 ~ 7.38	2.26	9.96	それ以外	1.00	5.00 ~ 13.99	100.00	それ以外	5.00 ~ 18.31	2.26	9.96
4	100kN/m ² を超える	1.00	0.00 ~ 0.41	106.90	3mを超える	- ~ -	-	-	100kN/m ² を超える	1.00	13.89 ~ 16.16	106.90	3mを超える	- ~ -	-	-
	それ以外	1.00	0.41 ~ 7.10	100.00	それ以外	0.00 ~ 7.10	2.27	9.98	それ以外	1.00	5.00 ~ 13.89	100.00	それ以外	5.00 ~ 16.16	2.27	9.98
5	100kN/m ² を超える	1.00	0.00 ~ 0.64	110.75	3mを超える	- ~ -	-	-	100kN/m ² を超える	1.00	14.07 ~ 18.00	110.75	3mを超える	- ~ -	-	-
	それ以外	1.00	0.64 ~ 7.32	100.00	それ以外	0.00 ~ 7.32	2.26	9.94	それ以外	1.00	5.00 ~ 14.07	100.00	それ以外	5.00 ~ 18.00	2.26	9.94
6	100kN/m ² を超える	1.00	0.00 ~ 0.60	110.17	3mを超える	- ~ -	-	-	100kN/m ² を超える	1.00	14.84 ~ 19.14	110.17	3mを超える	- ~ -	-	-
	それ以外	1.00	0.60 ~ 7.29	100.00	それ以外	0.00 ~ 7.29	2.22	9.77	それ以外	1.00	5.00 ~ 14.84	100.00	それ以外	5.00 ~ 19.14	2.22	9.77
7	100kN/m ² を超える	-	- ~ -	-	3mを超える	- ~ -	-	-	100kN/m ² を超える	-	- ~ -	-	3mを超える	- ~ -	-	-
	それ以外	1.00	0.00 ~ 6.21	92.29	それ以外	0.00 ~ 6.21	2.10	9.26	それ以外	1.00	5.00 ~ 16.07	92.29	それ以外	5.00 ~ 16.07	2.10	9.26
8	100kN/m ² を超える	-	- ~ -	-	3mを超える	- ~ -	-	-	100kN/m ² を超える	-	- ~ -	-	3mを超える	- ~ -	-	-
	それ以外	1.00	0.00 ~ 5.01	73.60	それ以外	0.00 ~ 0.00	1.57	6.89	それ以外	1.00	5.00 ~ 9.99	73.60	それ以外	5.00 ~ 9.99	1.57	6.89
	100kN/m ² を超える		~		3mを超える	~			100kN/m ² を超える		~		3mを超える	~		
	それ以外		~		それ以外	~			それ以外		~		それ以外	~		
	100kN/m ² を超える		~		3mを超える	~			100kN/m ² を超える		~		3mを超える	~		
	それ以外		~		それ以外	~			それ以外		~		それ以外	~		
	100kN/m ² を超える		~		3mを超える	~			100kN/m ² を超える		~		3mを超える	~		
	それ以外		~		それ以外	~			それ以外		~		それ以外	~		
	100kN/m ² を超える		~		3mを超える	~			100kN/m ² を超える		~		3mを超える	~		
	それ以外		~		それ以外	~			それ以外		~		それ以外	~		
	100kN/m ² を超える		~		3mを超える	~			100kN/m ² を超える		~		3mを超える	~		
	それ以外		~		それ以外	~			それ以外		~		それ以外	~		