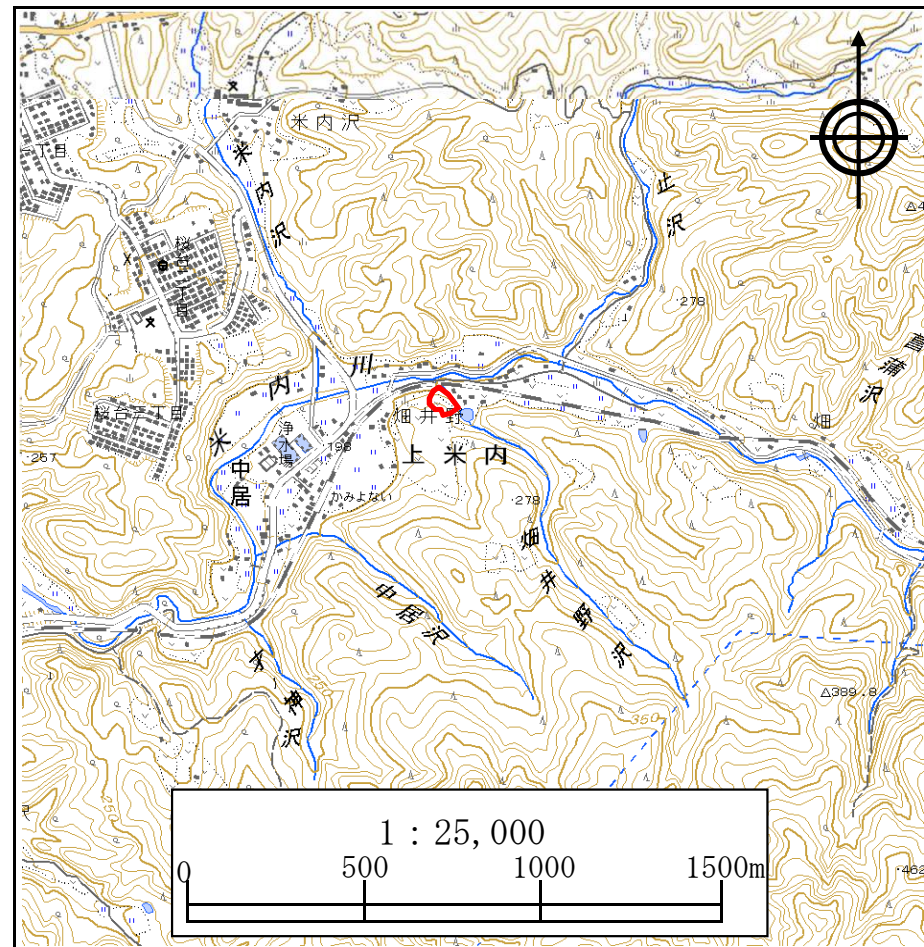
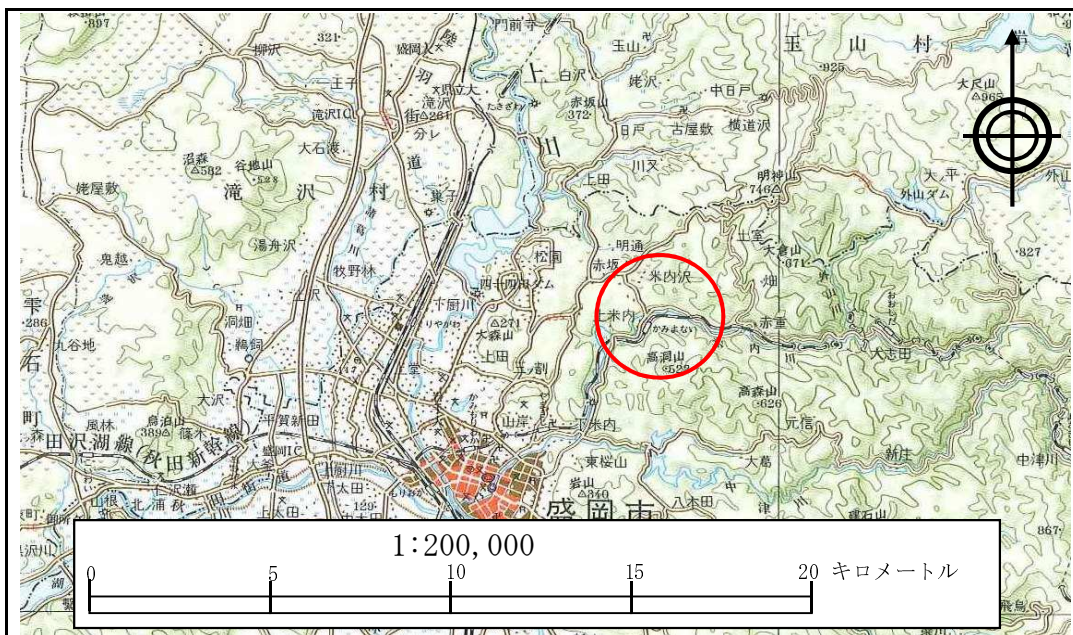


土砂災害防止に関する基礎調査(急傾斜地の崩壊)

表紙 概況、位置図

| | |
|---------|--------------|
| 自然現象の種類 | 急傾斜地の崩壊 |
| 箇所番号 | 077B1008 |
| 箇所名 | 畑井野 |
| 所在地 | 盛岡市大字上米内字畑井野 |
| 調査機関 | 盛岡地方振興局 |



急傾斜地の崩壊区域調査

様式3-1 危害のおそれのある土地、著しい危害のおそれのある土地の設定図

調査年度

平成19年度

急傾斜地の位置

箇所番号

077B1008

箇所名

畑井野

所在地

盛岡市大字上米内字畑井野



凡例

- 上端
- ▲ 下端

— 横断測線

— 危害のおそれのある土地の区域

— 著しい危害のおそれのある土地の区域

— 土石等の移動による力が 100kN/m^2 を超える範囲

— 土石等の堆積高が 3m を超える範囲

急傾斜地の崩壊区域調査

様式3-2 建築物に作用すると想定される衝撃に関する事項(1/1)

| | |
|------|--------|
| 調査年度 | 平成19年度 |
|------|--------|

| 急傾斜地の位置 | | 077B1008 | | | 箇所名 | | 畑井野 | | 所在地 | | 盛岡市大字上米内字畑井野 | | | | | |
|-----------|---------------------------|-----------|----------------|-------------------------------|----------------|------------------|-----------|-------------------------------|---------------------------|-----------|----------------|-------------------------------|----------------|----------------|-----------|-------------------------------|
| 横断線 番号 | 急傾斜地の下端に隣接する土地 | | | | | | | | 急傾斜地内 | | | | | | | |
| | 土石等の移動の高さと力の大きさ | | | | 土石等の堆積高さと力の大きさ | | | | 土石等の移動の高さと力の大きさ | | | | 土石等の堆積高さと力の大きさ | | | |
| | 区分 | 高さ (m) | 下端からの距離 (m) | 力の大きさ (kN/m ²) | 区分 | 下端からの水平 距離(m) | 高さ (m) | 力の大きさ (kN/m ²) | 区分 | 高さ (m) | 上端からの比高 (m) | 力の大きさ (kN/m ²) | 区分 | 上端からの比高 (m) | 高さ (m) | 力の大きさ (kN/m ²) |
| 1 | 100kN/m ² を超える | - | - ~ - | - | 3mを超える | - ~ - | - | - | 100kN/m ² を超える | - | - ~ - | - | 3mを超える | - ~ - | - | - |
| | それ以外 | 1.00 | 0.00 ~ 5.97 | 88.44 | それ以外 | 0.00 ~ 5.97 | 1.99 | 8.77 | それ以外 | 1.00 | 5.00 ~ 12.49 | 88.44 | それ以外 | 5.00 ~ 12.49 | 1.99 | 8.77 |
| 2 | 100kN/m ² を超える | - | - ~ - | - | 3mを超える | - ~ - | - | - | 100kN/m ² を超える | - | - ~ - | - | 3mを超える | - ~ - | - | - |
| | それ以外 | 1.00 | 0.00 ~ 5.79 | 85.54 | それ以外 | 0.00 ~ 5.79 | 1.99 | 8.76 | それ以外 | 1.00 | 5.00 ~ 11.75 | 85.54 | それ以外 | 5.00 ~ 11.75 | 1.99 | 8.76 |
| 3 | 100kN/m ² を超える | 1.00 | 0.00 ~ 0.51 | 108.55 | 3mを超える | - ~ - | - | - | 100kN/m ² を超える | 1.00 | 12.61 ~ 14.72 | 108.55 | 3mを超える | - ~ - | - | - |
| | それ以外 | 1.00 | 0.51 ~ 7.19 | 100.00 | それ以外 | 0.00 ~ 7.19 | 2.30 | 10.10 | それ以外 | 1.00 | 5.00 ~ 12.61 | 100.00 | それ以外 | 5.00 ~ 14.72 | 2.30 | 10.10 |
| 4 | 100kN/m ² を超える | 1.00 | 0.00 ~ 0.64 | 110.69 | 3mを超える | - ~ - | - | - | 100kN/m ² を超える | 1.00 | 12.86 ~ 15.56 | 110.69 | 3mを超える | - ~ - | - | - |
| | それ以外 | 1.00 | 0.64 ~ 7.32 | 100.00 | それ以外 | 0.00 ~ 7.32 | 2.58 | 11.36 | それ以外 | 1.00 | 5.00 ~ 12.86 | 100.00 | それ以外 | 5.00 ~ 15.56 | 2.58 | 11.36 |
| 5 | 100kN/m ² を超える | 1.00 | 0.00 ~ 0.48 | 108.01 | 3mを超える | - ~ - | - | - | 100kN/m ² を超える | 1.00 | 12.80 ~ 14.76 | 108.01 | 3mを超える | - ~ - | - | - |
| | それ以外 | 1.00 | 0.48 ~ 7.16 | 100.00 | それ以外 | 0.00 ~ 7.16 | 2.36 | 10.40 | それ以外 | 1.00 | 5.00 ~ 12.80 | 100.00 | それ以外 | 5.00 ~ 14.76 | 2.36 | 10.40 |
| 6 | 100kN/m ² を超える | 1.00 | 0.00 ~ 0.87 | 114.79 | 3mを超える | - ~ - | - | - | 100kN/m ² を超える | 1.00 | 12.77 ~ 17.04 | 114.79 | 3mを超える | - ~ - | - | - |
| | それ以外 | 1.00 | 0.87 ~ 7.56 | 100.00 | それ以外 | 0.00 ~ 7.56 | 2.39 | 10.51 | それ以外 | 1.00 | 5.00 ~ 12.77 | 100.00 | それ以外 | 5.00 ~ 17.04 | 2.39 | 10.51 |
| 7 | 100kN/m ² を超える | 1.00 | 0.00 ~ 0.82 | 113.86 | 3mを超える | - ~ - | - | - | 100kN/m ² を超える | 1.00 | 12.68 ~ 16.52 | 113.86 | 3mを超える | - ~ - | - | - |
| | それ以外 | 1.00 | 0.82 ~ 7.50 | 100.00 | それ以外 | 0.00 ~ 7.50 | 2.41 | 10.62 | それ以外 | 1.00 | 5.00 ~ 12.68 | 100.00 | それ以外 | 5.00 ~ 16.52 | 2.41 | 10.62 |
| 8 | 100kN/m ² を超える | 1.00 | 0.00 ~ 0.59 | 109.96 | 3mを超える | - ~ - | - | - | 100kN/m ² を超える | 1.00 | 12.79 ~ 15.49 | 109.96 | 3mを超える | - ~ - | - | - |
| | それ以外 | 1.00 | 0.59 ~ 7.28 | 100.00 | それ以外 | 0.00 ~ 7.28 | 2.39 | 10.50 | それ以外 | 1.00 | 5.00 ~ 12.79 | 100.00 | それ以外 | 5.00 ~ 15.49 | 2.39 | 10.50 |
| 9 | 100kN/m ² を超える | 1.00 | 0.00 ~ 0.07 | 101.22 | 3mを超える | - ~ - | - | - | 100kN/m ² を超える | 1.00 | 13.06 ~ 13.37 | 101.22 | 3mを超える | - ~ - | - | - |
| | それ以外 | 1.00 | 0.07 ~ 6.76 | 100.00 | それ以外 | 0.00 ~ 6.76 | 2.16 | 9.49 | それ以外 | 1.00 | 5.00 ~ 13.06 | 100.00 | それ以外 | 5.00 ~ 13.37 | 2.16 | 9.49 |
| | 100kN/m ² を超える | | ~ | | 3mを超える | ~ | | | 100kN/m ² を超える | | ~ | | 3mを超える | ~ | | |
| | それ以外 | | ~ | | それ以外 | ~ | | | それ以外 | | ~ | | それ以外 | ~ | | |
| | 100kN/m ² を超える | | ~ | | 3mを超える | ~ | | | 100kN/m ² を超える | | ~ | | 3mを超える | ~ | | |
| | それ以外 | | ~ | | それ以外 | ~ | | | それ以外 | | ~ | | それ以外 | ~ | | |
| | 100kN/m ² を超える | | ~ | | 3mを超える | ~ | | | 100kN/m ² を超える | | ~ | | 3mを超える | ~ | | |
| | それ以外 | | ~ | | それ以外 | ~ | | | それ以外 | | ~ | | それ以外 | ~ | | |
| | 100kN/m ² を超える | | ~ | | 3mを超える | ~ | | | 100kN/m ² を超える | | ~ | | 3mを超える | ~ | | |
| | それ以外 | | ~ | | それ以外 | ~ | | | それ以外 | | ~ | | それ以外 | ~ | | |
| | 100kN/m ² を超える | | ~ | | 3mを超える | ~ | | | 100kN/m ² を超える | | ~ | | 3mを超える | ~ | | |
| | それ以外 | | ~ | | それ以外 | ~ | | | それ以外 | | ~ | | それ以外 | ~ | | |