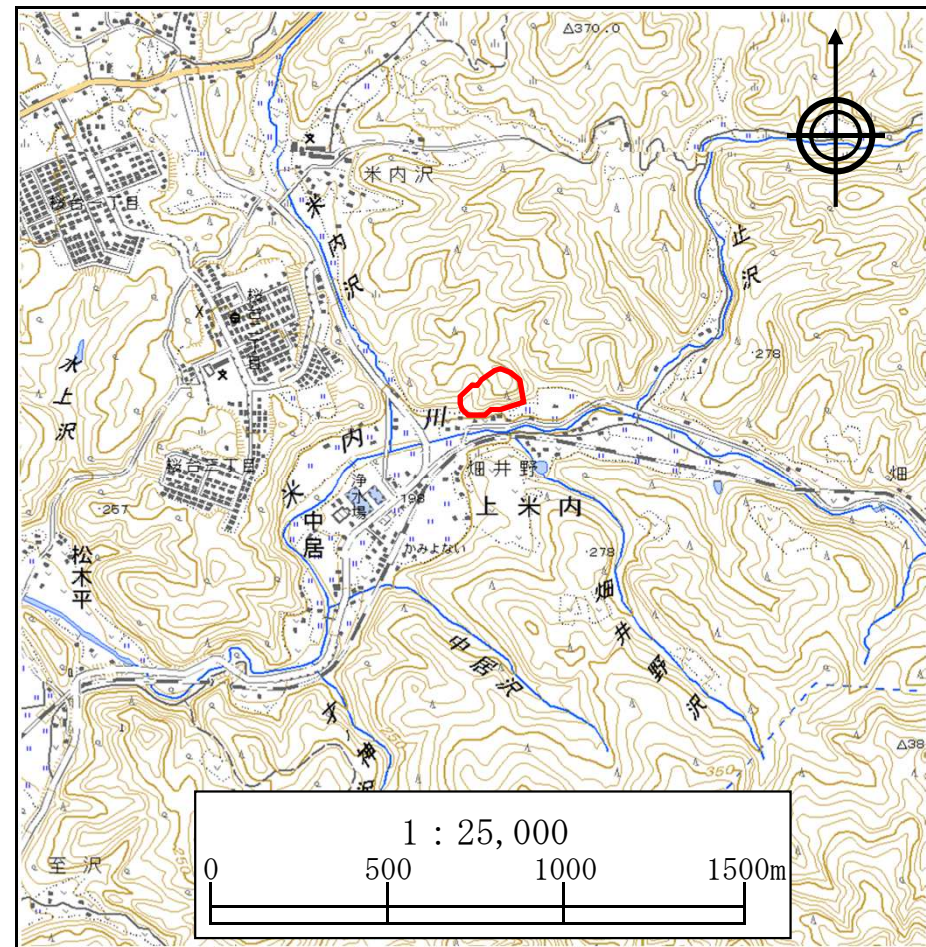
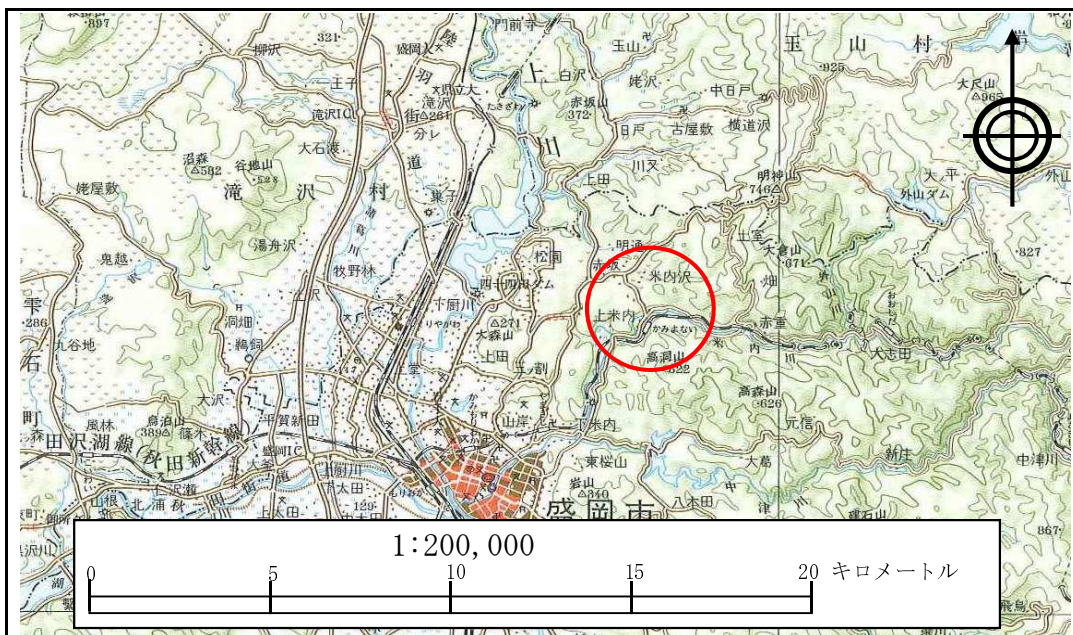


土砂災害防止に関する基礎調査(急傾斜地の崩壊)

表紙 概況、位置図

自然現象の種類	急傾斜地の崩壊
箇所番号	077B1007
箇所名	米内沢-4
所在地	盛岡市大字上米内字米内沢
調査機関	盛岡地方振興局



急傾斜地の崩壊区域調査

様式3-1 危害のおそれのある土地、著しい危害のおそれのある土地の設定図

調査年度 平成19年度

急傾斜地の位置	箇所番号	077B1007	箇所名	米内沢-4	所在地	盛岡市大字上米内字米内沢
---------	------	----------	-----	-------	-----	--------------



凡例	■ 上端	— 横断測線	■ 危害のおそれのある土地の区域	■ 土石等の移動による力が100kN/m ² を超える範囲
	▲ 下端	■ 著しい危害のおそれのある土地の区域	■ 土石等の堆積高が3mを超える範囲	

急傾斜地の崩壊区域調査

様式3-2 建築物に作用すると想定される衝撃に関する事項(1/1)

調査年度

平成19年度

急傾斜地の位置		箇所番号			箇所名			所在地								
		077B1007			米内沢-4			盛岡市大字上米内沢								
横断 測線 番号	急傾斜地の下端に隣接する土地								急傾斜地内							
	土石等の移動の高さと力の大きさ				土石等の堆積高さと力の大きさ				土石等の移動の高さと力の大きさ				土石等の堆積高さと力の大きさ			
	区分	高さ (m)	下端からの距離 (m)	力の大きさ (kN/m ²)	区分	下端からの水平 距離(m)	高さ (m)	力の大きさ (kN/m ²)	区分	高さ (m)	上端からの比高 (m)	力の大きさ (kN/m ²)	区分	上端からの比高 (m)	高さ (m)	力の大きさ (kN/m ²)
1	100kN/m ² を超える	-	- ~ -	-	3mを超える	- ~ -	-	-	100kN/m ² を超える	-	- ~ -	-	3mを超える	- ~ -	-	-
	それ以外	1.00	0.00 ~ 4.56	66.85	それ以外	0.00 ~ 0.00	1.57	6.89	それ以外	1.00	5.00 ~ 8.45	66.85	それ以外	5.00 ~ 8.45	1.57	6.89
2	100kN/m ² を超える	-	- ~ -	-	3mを超える	- ~ -	-	-	100kN/m ² を超える	-	- ~ -	-	3mを超える	- ~ -	-	-
	それ以外	1.00	0.00 ~ 6.14	91.20	それ以外	0.00 ~ 6.14	2.10	9.26	それ以外	1.00	5.00 ~ 15.60	91.20	それ以外	5.00 ~ 15.60	2.10	9.26
3	100kN/m ² を超える	1.00	0.00 ~ 1.20	120.51	3mを超える	- ~ -	-	-	100kN/m ² を超える	1.00	15.19 ~ 29.09	120.51	3mを超える	- ~ -	-	-
	それ以外	1.00	1.20 ~ 7.88	100.00	それ以外	0.00 ~ 7.88	2.84	12.47	それ以外	1.00	5.00 ~ 15.19	100.00	それ以外	5.00 ~ 29.09	2.84	12.47
4	100kN/m ² を超える	1.00	0.00 ~ 1.26	121.60	3mを超える	- ~ -	-	-	100kN/m ² を超える	1.00	15.01 ~ 29.61	121.60	3mを超える	- ~ -	-	-
	それ以外	1.00	1.26 ~ 7.95	100.00	それ以外	0.00 ~ 7.95	2.84	12.51	それ以外	1.00	5.00 ~ 15.01	100.00	それ以外	5.00 ~ 29.61	2.84	12.51
5	100kN/m ² を超える	1.00	0.00 ~ 1.77	130.70	3mを超える	- ~ -	-	-	100kN/m ² を超える	1.00	13.40 ~ 29.80	130.70	3mを超える	- ~ -	-	-
	それ以外	1.00	1.77 ~ 8.45	100.00	それ以外	0.00 ~ 8.45	2.96	13.03	それ以外	1.00	5.00 ~ 13.40	100.00	それ以外	5.00 ~ 29.80	2.96	13.03
6	100kN/m ² を超える	1.00	0.00 ~ 2.29	140.47	3mを超える	0.00 ~ 0.40	3.21	14.14	100kN/m ² を超える	1.00	12.67 ~ 33.22	140.47	3mを超える	25.00 ~ 33.22	3.21	14.14
	それ以外	1.00	2.29 ~ 8.98	100.00	それ以外	0.40 ~ 8.98	3.00	13.20	それ以外	1.00	5.00 ~ 12.67	100.00	それ以外	5.00 ~ 25.00	3.00	13.20
7	100kN/m ² を超える	1.00	0.00 ~ 2.53	144.97	3mを超える	0.00 ~ 1.47	3.74	16.47	100kN/m ² を超える	1.00	12.64 ~ 40.89	144.97	3mを超える	25.00 ~ 40.89	3.74	16.47
	それ以外	1.00	2.53 ~ 9.22	100.00	それ以外	1.47 ~ 9.22	3.00	13.20	それ以外	1.00	5.00 ~ 12.64	100.00	それ以外	5.00 ~ 25.00	3.00	13.20
8	100kN/m ² を超える	1.00	0.00 ~ 2.10	136.90	3mを超える	0.00 ~ 1.17	3.54	15.59	100kN/m ² を超える	1.00	13.48 ~ 48.89	136.90	3mを超える	30.00 ~ 48.89	3.54	15.59
	それ以外	1.00	2.10 ~ 8.79	100.00	それ以外	1.17 ~ 8.79	3.00	13.20	それ以外	1.00	5.00 ~ 13.48	100.00	それ以外	5.00 ~ 30.00	3.00	13.20
9	100kN/m ² を超える	1.00	0.00 ~ 2.13	137.39	3mを超える	0.00 ~ 2.06	3.91	17.20	100kN/m ² を超える	1.00	13.49 ~ 55.95	137.39	3mを超える	30.00 ~ 55.95	3.91	17.20
	それ以外	1.00	2.13 ~ 8.81	100.00	それ以外	2.06 ~ 8.81	3.00	13.20	それ以外	1.00	5.00 ~ 13.49	100.00	それ以外	5.00 ~ 30.00	3.00	13.20
10	100kN/m ² を超える	1.00	0.00 ~ 2.43	143.01	3mを超える	0.00 ~ 2.21	4.02	17.67	100kN/m ² を超える	1.00	12.93 ~ 54.00	143.01	3mを超える	25.00 ~ 54.00	4.02	17.67
	それ以外	1.00	2.43 ~ 9.11	100.00	それ以外	2.21 ~ 9.11	3.00	13.20	それ以外	1.00	5.00 ~ 12.93	100.00	それ以外	5.00 ~ 25.00	3.00	13.20
11	100kN/m ² を超える	1.00	0.00 ~ 2.49	144.21	3mを超える	0.00 ~ 2.25	4.04	17.78	100kN/m ² を超える	1.00	12.84 ~ 54.00	144.21	3mを超える	25.00 ~ 54.00	4.04	17.78
	それ以外	1.00	2.49 ~ 9.18	100.00	それ以外	2.25 ~ 9.18	3.00	13.20	それ以外	1.00	5.00 ~ 12.84	100.00	それ以外	5.00 ~ 25.00	3.00	13.20
12	100kN/m ² を超える	1.00	0.00 ~ 2.00	134.98	3mを超える	0.00 ~ 2.01	3.87	17.04	100kN/m ² を超える	1.00	13.78 ~ 54.00	134.98	3mを超える	30.00 ~ 54.00	3.87	17.04
	それ以外	1.00	2.00 ~ 8.68	100.00	それ以外	2.01 ~ 8.68	3.00	13.20	それ以外	1.00	5.00 ~ 13.78	100.00	それ以外	5.00 ~ 30.00	3.00	13.20
13	100kN/m ² を超える	1.00	0.00 ~ 0.88	114.92	3mを超える	0.00 ~ 1.59	3.62	15.94	100kN/m ² を超える	1.00	18.69 ~ 53.91	114.92	3mを超える	40.00 ~ 53.91	3.62	15.94
	それ以外	1.00	0.88 ~ 7.57	100.00	それ以外	1.59 ~ 7.57	3.00	13.20	それ以外	1.00	5.00 ~ 18.69	100.00	それ以外	5.00 ~ 40.00	3.00	13.20
14	100kN/m ² を超える	1.00	0.00 ~ 0.43	107.27	3mを超える	- ~ -	-	-	100kN/m ² を超える	1.00	21.77 ~ 34.01	107.27	3mを超える	- ~ -	-	-
	それ以外	1.00	0.43 ~ 7.12	100.00	それ以外	0.00 ~ 7.12	2.79	12.27	それ以外	1.00	5.00 ~ 21.77	100.00	それ以外	5.00 ~ 34.01	2.79	12.27
	100kN/m ² を超える		~		3mを超える	~			100kN/m ² を超える		~		3mを超える	~		
	それ以外		~		それ以外	~			それ以外		~		それ以外	~		