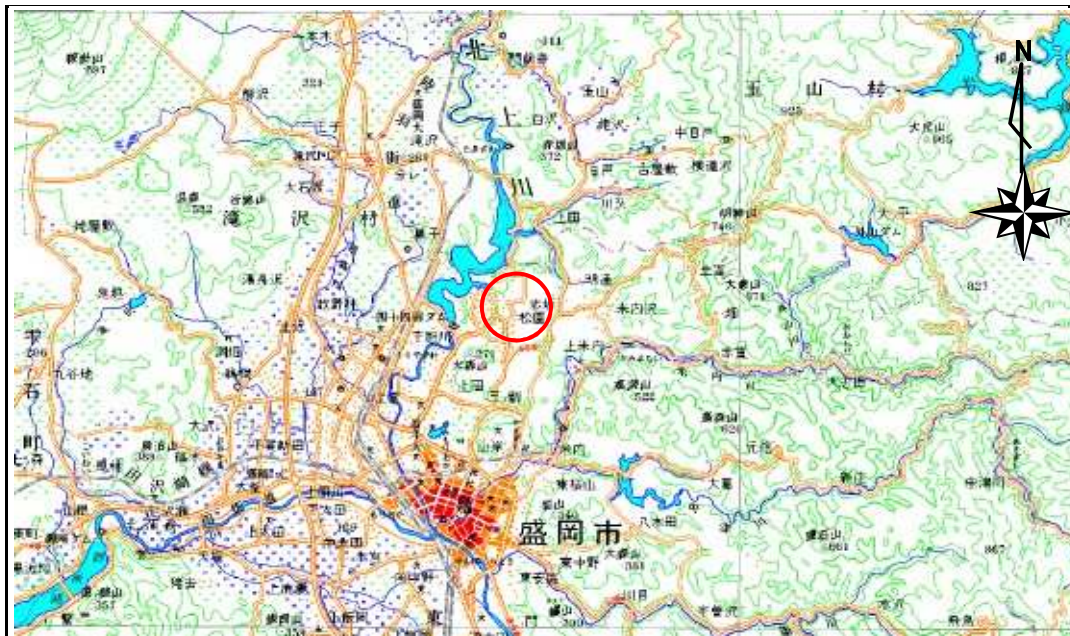


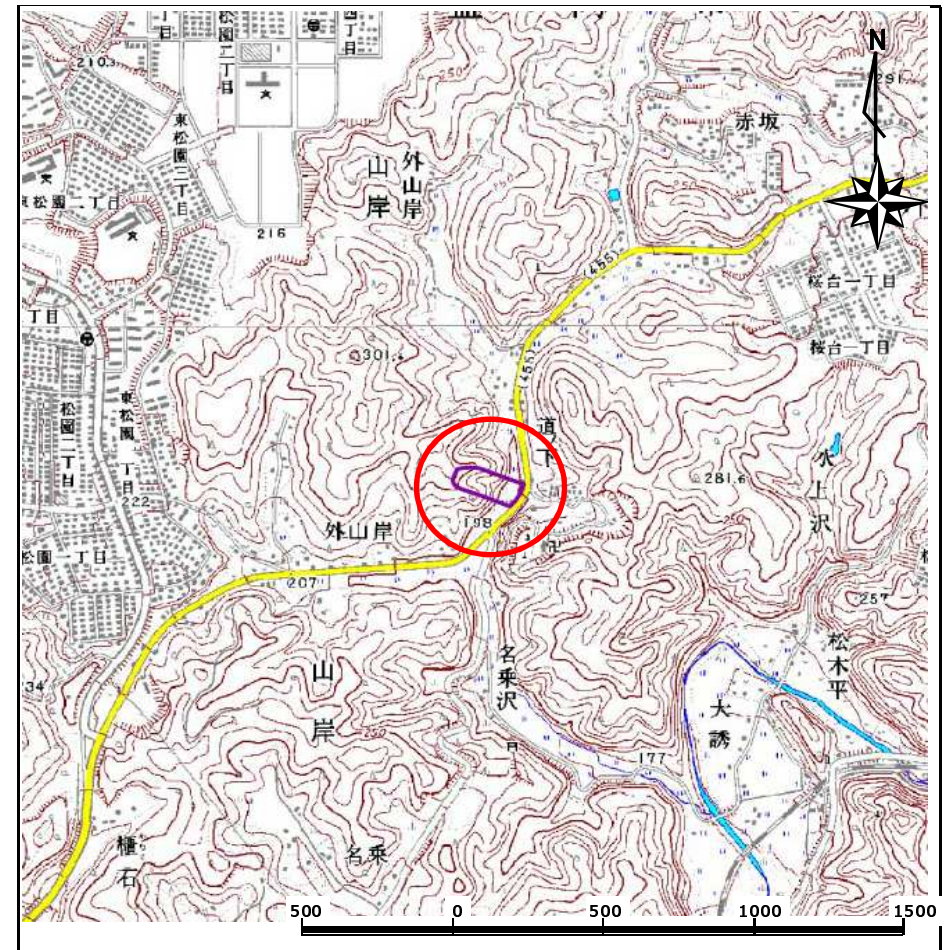
土砂災害防止に関する基礎調査(急傾斜地の崩壊)

表紙 概況、位置図

自然現象の種類	急傾斜地の崩壊
箇所番号	077B1003
箇所名	外山岸-2
所在地	盛岡市山岸字外山岸
調査機関	盛岡地方振興局土木部



位置図 (S=1:200,000)



概況図 (S=1:25,000)

岩手県

急傾斜地の崩壊区域調書

様式3-1 危害のおそれのある土地、著しい危害のおそれのある土地の設定図

調査年度

平成16年度

急傾斜地の位置

箇所番号

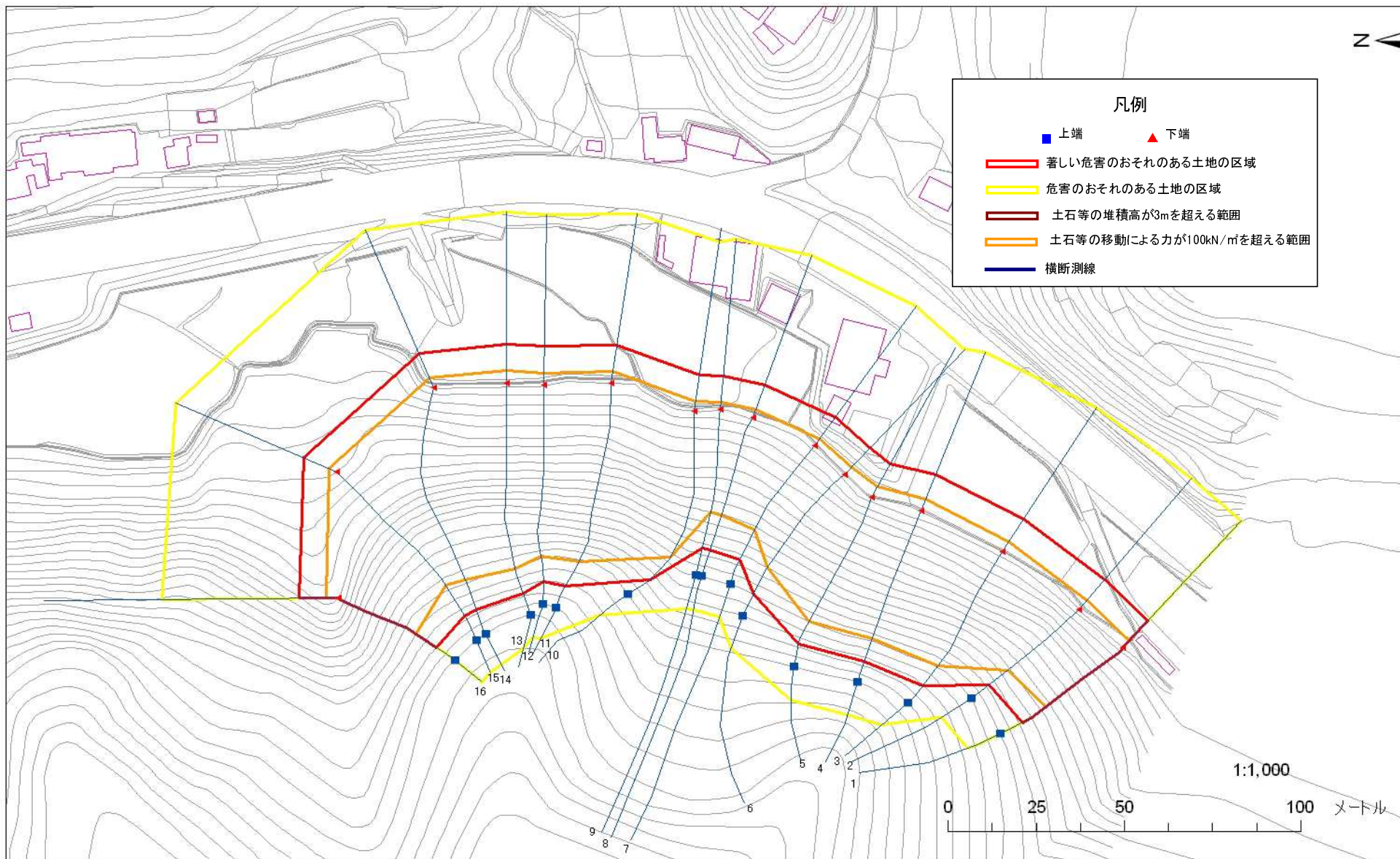
077B1003

箇所名

外山岸-2

所在地

盛岡市山岸字外山岸



急傾斜地の崩壊区域調査

様式3-2 建築物に作用すると想定される衝撃に関する事項(1/2)

												調査年度	平成16年度			
急傾斜地の位置		箇所番号	077B1003			箇所名	外山岸-2		所在地	盛岡市山岸字外山岸						
横断線 番号	急傾斜地の下端に隣接する土地								急傾斜地内							
	土石等の移動の高さと力の大きさ				土石等の堆積高さとの大きさ				土石等の移動の高さと力の大きさ				土石等の堆積高さとの大きさ			
	区分	高さ (m)	下端からの距離 (m)	力の大きさ (kN/m ²)	区分	下端からの水平 距離(m)	高さ (m)	力の大きさ (kN/m ²)	区分	高さ (m)	上端からの比高 (m)	力の大きさ (kN/m ²)	区分	上端からの比高 (m)	高さ (m)	力の大きさ (kN/m ²)
1	100kN/m ² を超える	1.00	0.00 ~ 2.88	145.71	3mを超える	0.00 ~ 0.03	3.02	15.82	100kN/m ² を超える	1.00	10.75 ~ 30.00	145.71	3mを超える	- ~ 30.00	3.02	15.82
	それ以外	1.00	2.88 ~ 10.67	100.00	それ以外	0.03 ~ 10.67	3.00	15.73	それ以外	1.00	5.00 ~ 10.75	100.00	それ以外	5.00 ~ 30.00	3.02	15.82
2	100kN/m ² を超える	1.00	0.00 ~ 3.40	154.59	3mを超える	0.00 ~ 0.37	3.20	16.76	100kN/m ² を超える	1.00	10.54 ~ 32.00	154.59	3mを超える	25.00 ~ 32.00	3.20	16.76
	それ以外	1.00	3.40 ~ 11.18	100.00	それ以外	0.37 ~ 11.18	3.00	15.73	それ以外	1.00	5.00 ~ 10.54	100.00	それ以外	5.00 ~ 25.00	3.00	15.73
3	100kN/m ² を超える	1.00	0.00 ~ 3.58	157.81	3mを超える	0.00 ~ 0.29	3.15	16.53	100kN/m ² を超える	1.00	10.53 ~ 39.88	157.81	3mを超える	25.00 ~ 39.88	3.15	16.53
	それ以外	1.00	3.58 ~ 11.36	100.00	それ以外	0.29 ~ 11.36	3.00	15.73	それ以外	1.00	5.00 ~ 10.53	100.00	それ以外	5.00 ~ 25.00	3.00	15.73
4	100kN/m ² を超える	1.00	0.00 ~ 3.65	159.12	3mを超える	0.00 ~ 1.37	3.67	19.27	100kN/m ² を超える	1.00	10.53 ~ 41.49	159.12	3mを超える	25.00 ~ 41.49	3.67	19.27
	それ以外	1.00	3.65 ~ 11.44	100.00	それ以外	1.37 ~ 11.44	3.00	15.73	それ以外	1.00	5.00 ~ 10.53	100.00	それ以外	5.00 ~ 25.00	3.00	15.73
5	100kN/m ² を超える	1.00	0.00 ~ 3.55	157.26	3mを超える	0.00 ~ 1.30	3.62	19.00	100kN/m ² を超える	1.00	10.54 ~ 41.09	157.26	3mを超える	25.00 ~ 41.09	3.62	19.00
	それ以外	1.00	3.55 ~ 11.33	100.00	それ以外	1.30 ~ 11.33	3.00	15.73	それ以外	1.00	5.00 ~ 10.54	100.00	それ以外	5.00 ~ 25.00	3.00	15.73
6	100kN/m ² を超える	1.00	0.00 ~ 3.00	147.77	3mを超える	- ~ -	-	-	100kN/m ² を超える	1.00	10.82 ~ 34.87	147.77	3mを超える	- ~ -	-	-
	それ以外	1.00	3.00 ~ 10.79	100.00	それ以外	0.00 ~ 10.79	3.00	15.73	それ以外	1.00	5.00 ~ 10.82	100.00	それ以外	5.00 ~ 34.87	3.00	15.73
7	100kN/m ² を超える	1.00	0.00 ~ 2.54	139.83	3mを超える	- ~ -	-	-	100kN/m ² を超える	1.00	11.23 ~ 30.54	139.83	3mを超える	- ~ -	-	-
	それ以外	1.00	2.54 ~ 10.32	100.00	それ以外	0.00 ~ 10.32	2.92	15.32	それ以外	1.00	5.00 ~ 11.23	100.00	それ以外	5.00 ~ 30.54	2.92	15.32
8	100kN/m ² を超える	1.00	0.00 ~ 2.29	135.76	3mを超える	- ~ -	-	-	100kN/m ² を超える	1.00	11.62 ~ 30.31	135.76	3mを超える	- ~ -	-	-
	それ以外	1.00	2.29 ~ 10.08	100.00	それ以外	0.00 ~ 10.08	2.87	15.07	それ以外	1.00	5.00 ~ 11.62	100.00	それ以外	5.00 ~ 30.31	2.87	15.07
9	100kN/m ² を超える	1.00	0.00 ~ 2.22	134.47	3mを超える	- ~ -	-	-	100kN/m ² を超える	1.00	11.75 ~ 30.04	134.47	3mを超える	- ~ -	-	-
	それ以外	1.00	2.22 ~ 10.00	100.00	それ以外	0.00 ~ 10.00	2.86	15.00	それ以外	1.00	5.00 ~ 11.75	100.00	それ以外	5.00 ~ 30.04	2.86	15.00
10	100kN/m ² を超える	1.00	0.00 ~ 2.94	146.62	3mを超える	0.00 ~ 0.97	3.43	17.97	100kN/m ² を超える	1.00	11.01 ~ 40.01	146.62	3mを超える	40.00 ~ 40.01	3.43	17.97
	それ以外	1.00	2.94 ~ 10.72	100.00	それ以外	0.97 ~ 10.72	3.00	15.73	それ以外	1.00	5.00 ~ 11.01	100.00	それ以外	5.00 ~ 40.00	3.00	15.73
11	100kN/m ² を超える	1.00	0.00 ~ 3.32	153.30	3mを超える	0.00 ~ 1.11	3.51	18.40	100kN/m ² を超える	1.00	10.72 ~ 48.00	153.30	3mを超える	30.00 ~ 48.00	3.51	18.40
	それ以外	1.00	3.32 ~ 11.11	100.00	それ以外	1.11 ~ 11.11	3.00	15.73	それ以外	1.00	5.00 ~ 10.72	100.00	それ以外	5.00 ~ 30.00	3.00	15.73
12	100kN/m ² を超える	1.00	0.00 ~ 3.61	158.48	3mを超える	0.00 ~ 1.28	3.61	18.94	100kN/m ² を超える	1.00	10.55 ~ 48.07	158.48	3mを超える	25.00 ~ 48.07	3.61	18.94
	それ以外	1.00	3.61 ~ 11.40	100.00	それ以外	1.28 ~ 11.40	3.00	15.73	それ以外	1.00	5.00 ~ 10.55	100.00	それ以外	5.00 ~ 25.00	3.00	15.73
13	100kN/m ² を超える	1.00	0.00 ~ 3.62	158.66	3mを超える	0.00 ~ 2.16	3.98	20.87	100kN/m ² を超える	1.00	10.55 ~ 51.39	158.66	3mを超える	25.00 ~ 51.39	3.98	20.87
	それ以外	1.00	3.62 ~ 11.41	100.00	それ以外	2.16 ~ 11.41	3.00	15.73	それ以外	1.00	5.00 ~ 10.55	100.00	それ以外	5.00 ~ 25.00	3.00	15.73
14	100kN/m ² を超える	1.00	0.00 ~ 2.99	147.52	3mを超える	0.00 ~ 1.85	3.77	19.78	100kN/m ² を超える	1.00	11.07 ~ 50.06	147.52	3mを超える	40.00 ~ 50.06	3.77	19.78
	それ以外	1.00	2.99 ~ 10.78	100.00	それ以外	1.85 ~ 10.78	3.00	15.73	それ以外	1.00	5.00 ~ 11.07	100.00	それ以外	5.00 ~ 40.00	3.00	15.73
15	100kN/m ² を超える	1.00	0.00 ~ 2.59	140.70	3mを超える	0.00 ~ 0.81	3.35	17.55	100kN/m ² を超える	1.00	11.50 ~ 40.00	140.70	3mを超える	- ~ 40.00	3.35	17.55
	それ以外	1.00	2.59 ~ 10.38	100.00	それ以外	0.81 ~ 10.38	3.00	15.73	それ以外	1.00	5.00 ~ 11.50	100.00	それ以外	5.00 ~ 40.00	3.35	17.55