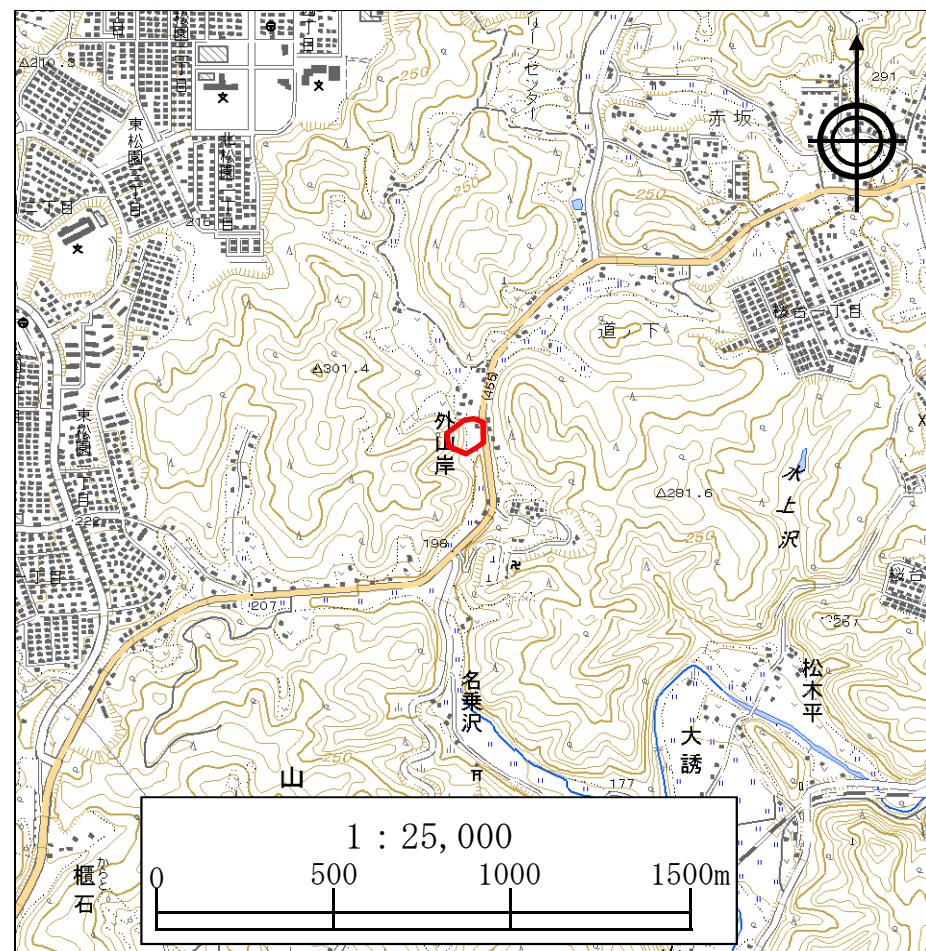
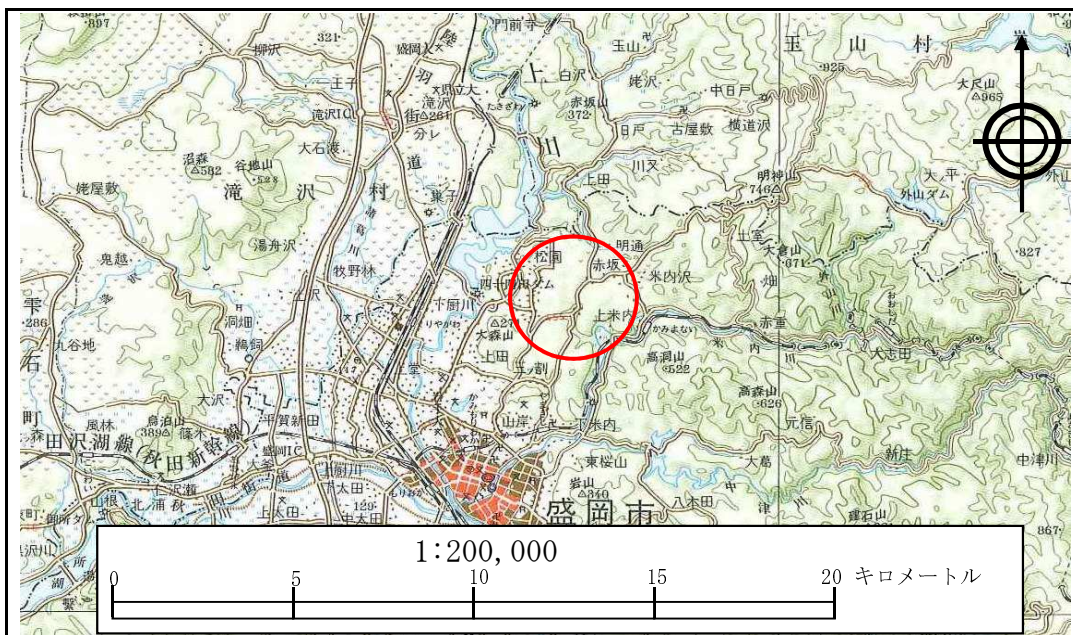


土砂災害防止に関する基礎調査(急傾斜地の崩壊)

表紙 概況、位置図

自然現象の種類	急傾斜地の崩壊
箇所番号	077B1001
箇所名	外山岸-3
所在地	盛岡市大字山岸字外山岸
調査機関	盛岡地方振興局



急傾斜地の崩壊区域調査

様式3-1 危害のおそれのある土地、著しい危害のおそれのある土地の設定図

調査年度

平成19年度

急傾斜地の位置

箇所番号

077B1001

箇所名

外山岸-3

所在地

盛岡市大字山岸字外山岸



- | | | | | |
|----|------|--------|---------------------|--|
| 凡例 | ■ 上端 | — 横断測線 | ▭ 危害のおそれのある土地の区域 | ▭ 土石等の移動による力が100kN/m ² を超える範囲 |
| | ▲ 下端 | | ▭ 著しい危害のおそれのある土地の区域 | ▭ 土石等の堆積高が3mを超える範囲 |

急傾斜地の崩壊区域調査

様式3-2 建築物に作用すると想定される衝撃に関する事項

調査年度

平成19年度

急傾斜地の位置		箇所番号		077B1001		箇所名		外山岸-3		所在地		盛岡市大字山岸字外山岸				
横断 測線 番号	急傾斜地の下端に隣接する土地								急傾斜地内							
	土石等の移動の高さと力の大きさ				土石等の堆積高さとの大きさ				土石等の移動の高さと力の大きさ				土石等の堆積高さとの大きさ			
	区分	高さ (m)	下端からの距離 (m)	力の大きさ (kN/m ²)	区分	下端からの水平 距離(m)	高さ (m)	力の大きさ (kN/m ²)	区分	高さ (m)	上端からの比高 (m)	力の大きさ (kN/m ²)	区分	上端からの比高 (m)	高さ (m)	力の大きさ (kN/m ²)
1	100kN/m ² を超える	-	- ~ -	-	3mを超える	- ~ -	-	-	100kN/m ² を超える	-	- ~ -	-	3mを超える	- ~ -	-	-
	それ以外	1.00	0.00 ~ 4.28	53.52	それ以外	0.00 ~ 4.28	1.99	10.07	それ以外	1.00	5.00 ~ 5.00	53.52	それ以外	5.00 ~ 5.00	1.99	10.07
2	100kN/m ² を超える	1.00	0.00 ~ 3.38	154.28	3mを超える	0.00 ~ 1.19	3.56	17.98	100kN/m ² を超える	1.00	10.61 ~ 40.62	154.28	3mを超える	30.00 ~ 40.62	3.56	17.98
	それ以外	1.00	3.38 ~ 11.16	100.00	それ以外	1.19 ~ 11.16	3.00	15.16	それ以外	1.00	5.00 ~ 10.61	100.00	それ以外	5.00 ~ 30.00	3.00	15.16
3	100kN/m ² を超える	1.00	0.00 ~ 3.92	163.94	3mを超える	0.00 ~ 1.55	3.80	19.23	100kN/m ² を超える	1.00	10.67 ~ 48.13	163.94	3mを超える	25.00 ~ 48.13	3.80	19.23
	それ以外	1.00	3.92 ~ 11.70	100.00	それ以外	1.55 ~ 11.70	3.00	15.16	それ以外	1.00	5.00 ~ 10.67	100.00	それ以外	5.00 ~ 25.00	3.00	15.16
4	100kN/m ² を超える	1.00	0.00 ~ 3.84	162.54	3mを超える	0.00 ~ 1.46	3.74	18.89	100kN/m ² を超える	1.00	10.57 ~ 47.62	162.54	3mを超える	25.00 ~ 47.62	3.74	18.89
	それ以外	1.00	3.84 ~ 11.63	100.00	それ以外	1.46 ~ 11.63	3.00	15.16	それ以外	1.00	5.00 ~ 10.57	100.00	それ以外	5.00 ~ 25.00	3.00	15.16
5	100kN/m ² を超える	1.00	0.00 ~ 3.59	158.13	3mを超える	0.00 ~ 1.26	3.60	18.21	100kN/m ² を超える	1.00	10.55 ~ 48.39	158.13	3mを超える	25.00 ~ 48.39	3.60	18.21
	それ以外	1.00	3.59 ~ 11.38	100.00	それ以外	1.26 ~ 11.38	3.00	15.16	それ以外	1.00	5.00 ~ 10.55	100.00	それ以外	5.00 ~ 25.00	3.00	15.16
6	100kN/m ² を超える	1.00	0.00 ~ 3.25	152.06	3mを超える	0.00 ~ 1.07	3.49	17.62	100kN/m ² を超える	1.00	10.78 ~ 48.39	152.06	3mを超える	30.00 ~ 48.39	3.49	17.62
	それ以外	1.00	3.25 ~ 11.04	100.00	それ以外	1.07 ~ 11.04	3.00	15.16	それ以外	1.00	5.00 ~ 10.78	100.00	それ以外	5.00 ~ 30.00	3.00	15.16
7	100kN/m ² を超える	1.00	0.00 ~ 2.46	138.57	3mを超える	0.00 ~ 0.73	3.31	16.71	100kN/m ² を超える	1.00	11.83 ~ 48.32	138.57	3mを超える	40.00 ~ 48.32	3.31	16.71
	それ以外	1.00	2.46 ~ 10.25	100.00	それ以外	0.73 ~ 10.25	3.00	15.16	それ以外	1.00	5.00 ~ 11.83	100.00	それ以外	5.00 ~ 40.00	3.00	15.16
8	100kN/m ² を超える	-	- ~ -	-	3mを超える	- ~ -	-	-	100kN/m ² を超える	-	- ~ -	-	3mを超える	- ~ -	-	-
	それ以外	1.00	0.00 ~ 4.56	56.90	それ以外	0.00 ~ 4.56	1.89	9.57	それ以外	1.00	5.00 ~ 5.00	56.90	それ以外	5.00 ~ 5.00	1.89	9.57
	100kN/m ² を超える		~		3mを超える	~			100kN/m ² を超える		~		3mを超える	~		
	それ以外		~		それ以外	~			それ以外		~		それ以外	~		
	100kN/m ² を超える		~		3mを超える	~			100kN/m ² を超える		~		3mを超える	~		
	それ以外		~		それ以外	~			それ以外		~		それ以外	~		
	100kN/m ² を超える		~		3mを超える	~			100kN/m ² を超える		~		3mを超える	~		
	それ以外		~		それ以外	~			それ以外		~		それ以外	~		
	100kN/m ² を超える		~		3mを超える	~			100kN/m ² を超える		~		3mを超える	~		
	それ以外		~		それ以外	~			それ以外		~		それ以外	~		