

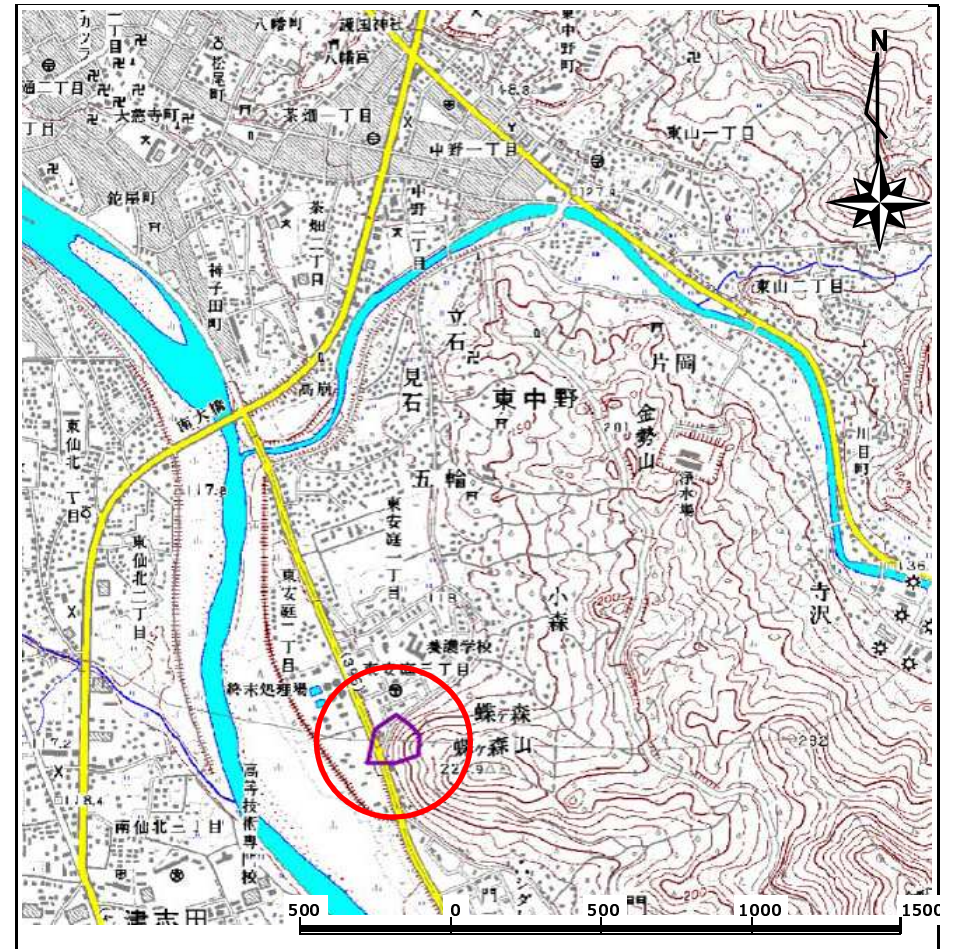
土砂災害防止に関する基礎調査(急傾斜地の崩壊)

表紙 概況、位置図

自然現象の種類	急傾斜地の崩壊
箇所番号	077A1030
箇所名	蝶ヶ森
所在地	盛岡市東安庭字蝶ヶ森
調査機関	盛岡地方振興局土木部



位置図 (S=1:200,000)



概況図 (S=1:25,000)

岩手県

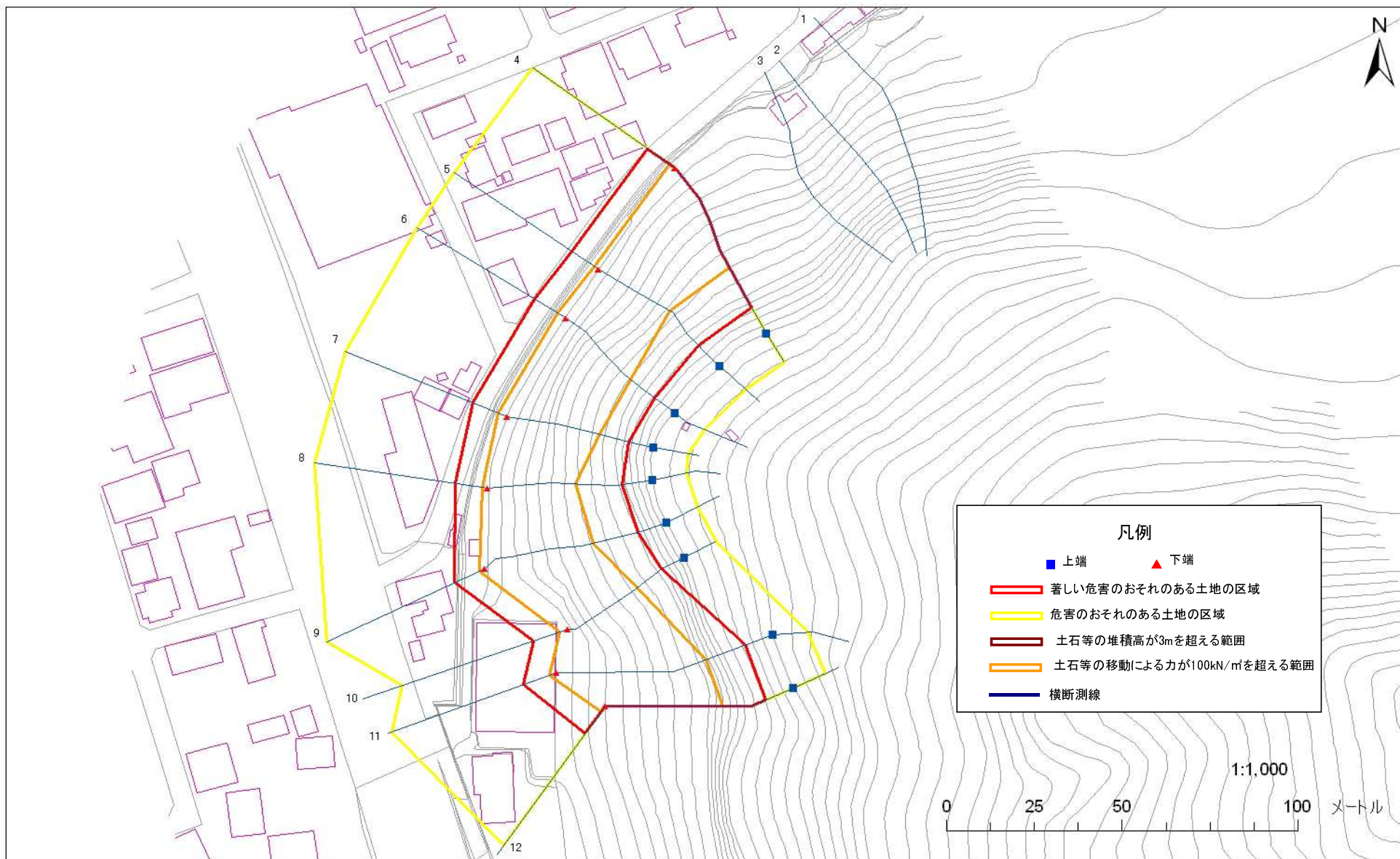
急傾斜地の崩壊区域調書

様式3-1 危害のおそれのある土地、著しい危害のおそれのある土地の設定図

調査年度

平成16年度

急傾斜地の位置	箇所番号	077A1030	箇所名	蝶ヶ森	所在地	盛岡市東安庭字蝶ヶ森
---------	------	----------	-----	-----	-----	------------



急傾斜地の崩壊区域調査

様式3-2 建築物に作用すると想定される衝撃に関する事項(1/1)

												調査年度	平成16年度			
急傾斜地の位置		箇所番号		077A1030		箇所名		蝶ヶ森		所在地		盛岡市東安庭字蝶ヶ森				
横断線 番号	急傾斜地の下端に隣接する土地								急傾斜地内							
	土石等の移動の高さと力の大きさ				土石等の堆積高さとの力の大きさ				土石等の移動の高さと力の大きさ				土石等の堆積高さとの力の大きさ			
	区分	高さ (m)	下端からの距離 (m)	力の大きさ (kN/m ²)	区分	下端からの水平 距離(m)	高さ (m)	力の大きさ (kN/m ²)	区分	高さ (m)	上端からの比高 (m)	力の大きさ (kN/m ²)	区分	上端からの比高 (m)	高さ (m)	力の大きさ (kN/m ²)
4	100kN/m ² を超える	1.00	0.00 ~ 1.85	128.49	3mを超える	- ~ -	-	-	100kN/m ² を超える	1.00	12.69 ~ 31.92	128.49	3mを超える	- ~ -	-	-
	それ以外	1.00	1.85 ~ 9.64	100.00	それ以外	0.00 ~ 9.64	2.79	14.62	それ以外	1.00	5.00 ~ 12.69	100.00	それ以外	5.00 ~ 31.92	2.79	14.62
5	100kN/m ² を超える	1.00	0.00 ~ 1.67	125.61	3mを超える	- ~ -	-	-	100kN/m ² を超える	1.00	12.60 ~ 26.20	125.61	3mを超える	- ~ -	-	-
	それ以外	1.00	1.67 ~ 9.46	100.00	それ以外	0.00 ~ 9.46	2.70	14.15	それ以外	1.00	5.00 ~ 12.60	100.00	それ以外	5.00 ~ 26.20	2.70	14.15
6	100kN/m ² を超える	1.00	0.00 ~ 2.73	143.00	3mを超える	- ~ -	-	-	100kN/m ² を超える	1.00	10.85 ~ 28.49	143.00	3mを超える	- ~ -	-	-
	それ以外	1.00	2.73 ~ 10.51	100.00	それ以外	0.00 ~ 10.51	2.89	15.15	それ以外	1.00	5.00 ~ 10.85	100.00	それ以外	5.00 ~ 28.49	2.89	15.15
7	100kN/m ² を超える	1.00	0.00 ~ 2.74	143.18	3mを超える	- ~ -	-	-	100kN/m ² を超える	1.00	10.87 ~ 29.00	143.18	3mを超える	- ~ -	-	-
	それ以外	1.00	2.74 ~ 10.52	100.00	それ以外	0.00 ~ 10.52	2.88	15.13	それ以外	1.00	5.00 ~ 10.87	100.00	それ以外	5.00 ~ 29.00	2.88	15.13
8	100kN/m ² を超える	1.00	0.00 ~ 1.69	125.96	3mを超える	- ~ -	-	-	100kN/m ² を超える	1.00	12.67 ~ 27.14	125.96	3mを超える	- ~ -	-	-
	それ以外	1.00	1.69 ~ 9.48	100.00	それ以外	0.00 ~ 9.48	2.69	14.13	それ以外	1.00	5.00 ~ 12.67	100.00	それ以外	5.00 ~ 27.14	2.69	14.13
9	100kN/m ² を超える	1.00	0.00 ~ 1.88	129.00	3mを超える	- ~ -	-	-	100kN/m ² を超える	1.00	12.57 ~ 31.38	129.00	3mを超える	- ~ -	-	-
	それ以外	1.00	1.88 ~ 9.67	100.00	それ以外	0.00 ~ 9.67	2.80	14.66	それ以外	1.00	5.00 ~ 12.57	100.00	それ以外	5.00 ~ 31.38	2.80	14.66
10	100kN/m ² を超える	1.00	0.00 ~ 2.52	139.58	3mを超える	- ~ -	-	-	100kN/m ² を超える	1.00	10.96 ~ 26.57	139.58	3mを超える	- ~ -	-	-
	それ以外	1.00	2.52 ~ 10.31	100.00	それ以外	0.00 ~ 10.31	2.86	15.02	それ以外	1.00	5.00 ~ 10.96	100.00	それ以外	5.00 ~ 26.57	2.86	15.02
11	100kN/m ² を超える	1.00	0.00 ~ 2.21	134.35	3mを超える	- ~ -	-	-	100kN/m ² を超える	1.00	12.14 ~ 37.87	134.35	3mを超える	- ~ -	-	-
	それ以外	1.00	2.21 ~ 9.99	100.00	それ以外	0.00 ~ 9.99	2.83	14.82	それ以外	1.00	5.00 ~ 12.14	100.00	それ以外	5.00 ~ 37.87	2.83	14.82
12	100kN/m ² を超える	1.00	0.00 ~ 1.96	130.23	3mを超える	- ~ -	-	-	100kN/m ² を超える	1.00	12.43 ~ 32.05	130.23	3mを超える	- ~ -	-	-
	それ以外	1.00	1.96 ~ 9.74	100.00	それ以外	0.00 ~ 9.74	2.80	14.71	それ以外	1.00	5.00 ~ 12.43	100.00	それ以外	5.00 ~ 32.05	2.80	14.71
	100kN/m ² を超える		~		3mを超える	~			100kN/m ² を超える		~		3mを超える	~		
	それ以外		~		それ以外	~			それ以外		~		それ以外	~		
	100kN/m ² を超える		~		3mを超える	~			100kN/m ² を超える		~		3mを超える	~		
	それ以外		~		それ以外	~			それ以外		~		それ以外	~		
	100kN/m ² を超える		~		3mを超える	~			100kN/m ² を超える		~		3mを超える	~		
	それ以外		~		それ以外	~			それ以外		~		それ以外	~		
	100kN/m ² を超える		~		3mを超える	~			100kN/m ² を超える		~		3mを超える	~		
	それ以外		~		それ以外	~			それ以外		~		それ以外	~		
	100kN/m ² を超える		~		3mを超える	~			100kN/m ² を超える		~		3mを超える	~		
	それ以外		~		それ以外	~			それ以外		~		それ以外	~		