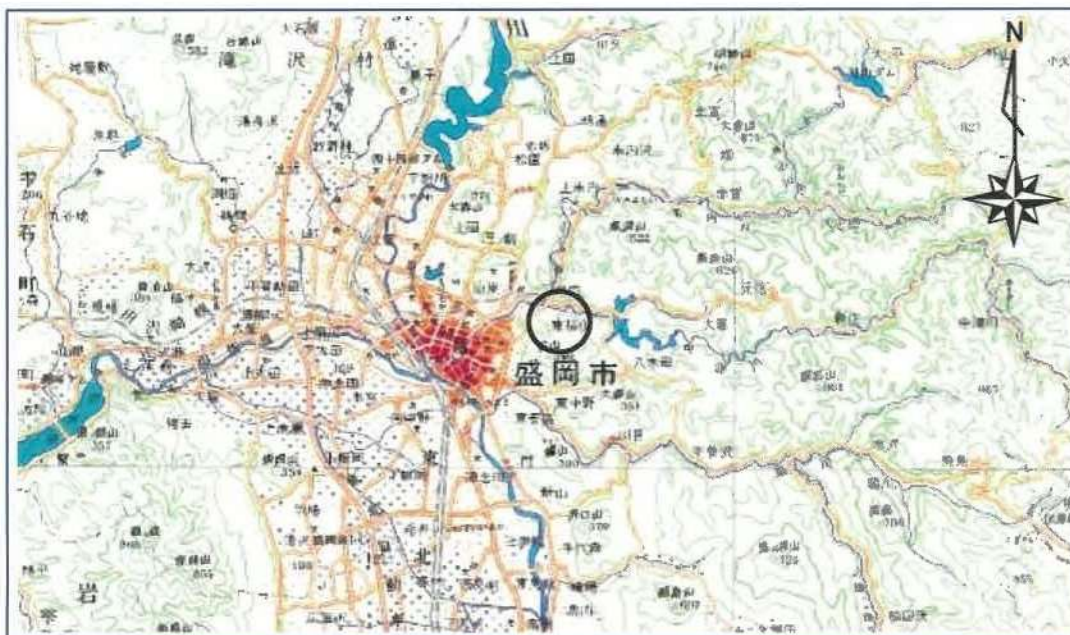


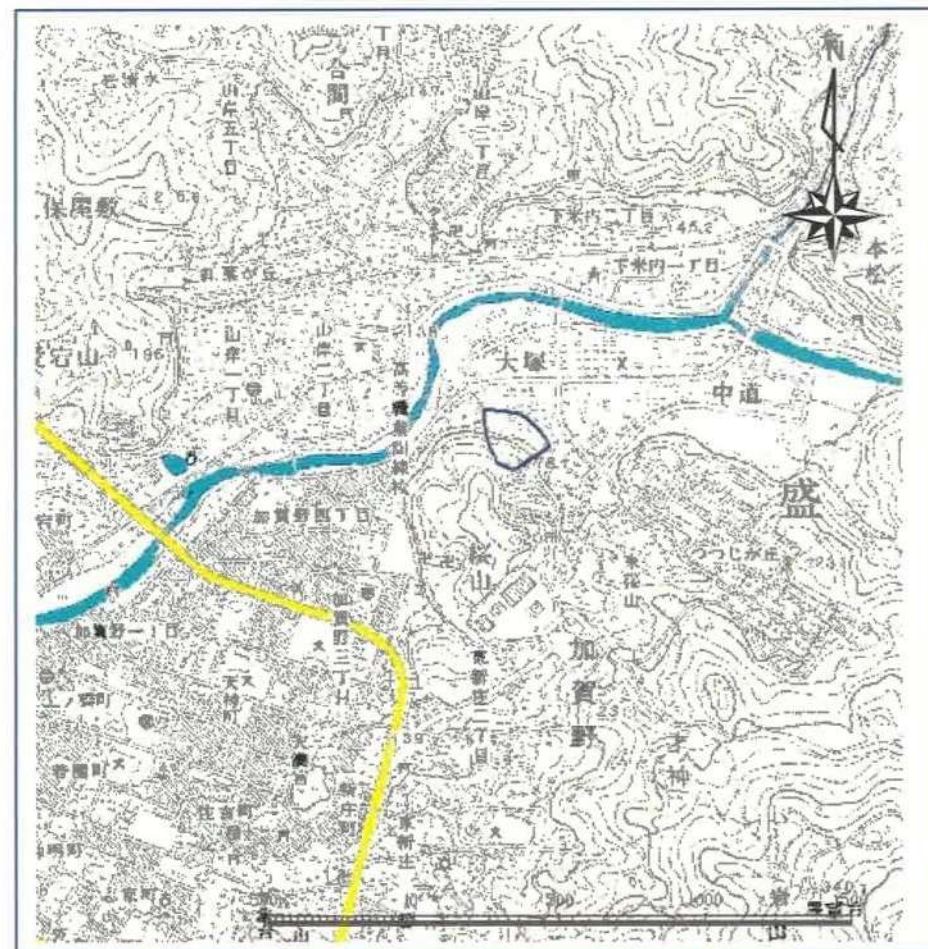
土砂災害防止に関する基礎調査(急傾斜地の崩壊)

表紙 概況、位置図

自然現象の種類	急傾斜地の崩壊
箇所番号	077A1026-1
箇所名	桜山-1
所在地	盛岡市加賀野字桜山
調査機関	岩手県盛岡地方振興局土木部



概況図 1:200,000



位置図 1:25,000

岩手県

急傾斜地の崩壊区域調書

様式3-1 危害のおそれのある土地、著しい危害のおそれのある土地の設定図

調査年度

平成15年度

急傾斜地の位置 箇所番号 077A1026-1 箇所名 桜山-1 所在地 盛岡市加賀野字桜山



凡例

■ 上端
▲ 下端

— 横断測線

— 危害のおそれのある土地の区域
— 著しい危害のおそれのある土地の区域

— 土石等の移動による力が100kN/m²を超える範囲
— 土石等の堆積高が3mを超える範囲

急傾斜地の崩壊区域調書

様式3-2 建築物に作用すると想定される衝撃に関する事項(1/1)

													調査年度	平成15年度					
急傾斜地の位置		箇所番号			077A1026-1			箇所名			桜山-1			所在地			盛岡市加賀野字桜山		
横断 測線 番号	急傾斜地の下端に隣接する土地												急傾斜地内						
	土石等の移動の高さと力の大きさ				土砂等の堆積高さと力の大きさ				土石等の移動の高さと力の大きさ				土砂等の堆積高さと力の大きさ						
	区分	高さ (m)	下端からの距離 (m)	力の大きさ (kN/m ²)	区分	下端からの水平 距離(m)	高さ (m)	力の大きさ (kN/m ²)	区分	高さ (m)	上端からの比高 (m)	力の大きさ (kN/m ²)	区分	上端からの比高 (m)	高さ (m)	力の大きさ (kN/m ²)			
4	100kN/m ² を超える	1.00	0.00 ~ 3.38	154.23	3mを超える	0.00 ~ 0.22	3.11	16.34	100kN/m ² を超える	1.00	10.55 ~ 35.36	154.23	3mを超える	25.00 ~ 35.36	3.11	16.34			
	それ以外	1.00	3.38 ~ 11.16	100.00	それ以外	0.22 ~ 11.16	3.00	15.73	それ以外	1.00	5.00 ~ 10.55	100.00	それ以外	5.00 ~ 25.00	3.00	15.73			
5	100kN/m ² を超える	1.00	0.00 ~ 3.54	157.08	3mを超える	0.00 ~ 0.36	3.19	16.75	100kN/m ² を超える	1.00	10.54 ~ 35.54	157.08	3mを超える	25.00 ~ 35.54	3.19	16.75			
	それ以外	1.00	3.54 ~ 11.32	100.00	それ以外	0.36 ~ 11.32	3.00	15.73	それ以外	1.00	5.00 ~ 10.54	100.00	それ以外	5.00 ~ 25.00	3.00	15.73			
6	100kN/m ² を超える	1.00	0.00 ~ 3.64	158.86	3mを超える	0.00 ~ 0.51	3.29	17.24	100kN/m ² を超える	1.00	10.68 ~ 35.65	158.86	3mを超える	25.00 ~ 35.65	3.29	17.24			
	それ以外	1.00	3.64 ~ 11.42	100.00	それ以外	0.51 ~ 11.42	3.00	15.73	それ以外	1.00	5.00 ~ 10.68	100.00	それ以外	5.00 ~ 25.00	3.00	15.73			
7	100kN/m ² を超える	1.00	0.00 ~ 3.61	158.33	3mを超える	0.00 ~ 0.44	3.24	16.99	100kN/m ² を超える	1.00	10.59 ~ 35.86	158.33	3mを超える	25.00 ~ 35.86	3.24	16.99			
	それ以外	1.00	3.61 ~ 11.39	100.00	それ以外	0.44 ~ 11.39	3.00	15.73	それ以外	1.00	5.00 ~ 10.59	100.00	それ以外	5.00 ~ 25.00	3.00	15.73			
8	100kN/m ² を超える	1.00	0.00 ~ 3.47	156.00	3mを超える	0.00 ~ 0.32	3.17	16.61	100kN/m ² を超える	1.00	10.53 ~ 35.08	156.00	3mを超える	25.00 ~ 35.08	3.17	16.61			
	それ以外	1.00	3.47 ~ 11.26	100.00	それ以外	0.32 ~ 11.26	3.00	15.73	それ以外	1.00	5.00 ~ 10.53	100.00	それ以外	5.00 ~ 25.00	3.00	15.73			
9	100kN/m ² を超える	1.00	0.00 ~ 3.13	150.02	3mを超える	0.00 ~ 0.04	3.02	15.83	100kN/m ² を超える	1.00	10.74 ~ 37.11	150.02	3mを超える	30.00 ~ 37.11	3.02	15.83			
	それ以外	1.00	3.13 ~ 10.92	100.00	それ以外	0.04 ~ 10.92	3.00	15.73	それ以外	1.00	5.00 ~ 10.74	100.00	それ以外	5.00 ~ 30.00	3.00	15.73			
10	100kN/m ² を超える	1.00	0.00 ~ 2.24	134.83	3mを超える	- ~ -	-	-	100kN/m ² を超える	1.00	11.31 ~ 25.65	134.83	3mを超える	- ~ -	-	-			
	それ以外	1.00	2.24 ~ 10.02	100.00	それ以外	0.00 ~ 10.02	2.81	14.74	それ以外	1.00	5.00 ~ 11.31	100.00	それ以外	5.00 ~ 25.65	2.81	14.74			
11	100kN/m ² を超える	1.00	0.00 ~ 2.43	138.05	3mを超える	- ~ -	-	-	100kN/m ² を超える	1.00	10.91 ~ 24.69	138.05	3mを超える	- ~ -	-	-			
	それ以外	1.00	2.43 ~ 10.22	100.00	それ以外	0.00 ~ 10.22	2.55	13.39	それ以外	1.00	5.00 ~ 10.91	100.00	それ以外	5.00 ~ 24.69	2.55	13.39			
12	100kN/m ² を超える	1.00	0.00 ~ 2.61	141.03	3mを超える	- ~ -	-	-	100kN/m ² を超える	1.00	10.54 ~ 22.68	141.03	3mを超える	- ~ -	-	-			
	それ以外	1.00	2.61 ~ 10.39	100.00	それ以外	0.00 ~ 10.39	2.68	14.07	それ以外	1.00	5.00 ~ 10.54	100.00	それ以外	5.00 ~ 22.68	2.68	14.07			
13	100kN/m ² を超える	1.00	0.00 ~ 2.71	142.74	3mを超える	- ~ -	-	-	100kN/m ² を超える	1.00	10.59 ~ 22.68	142.74	3mを超える	- ~ -	-	-			
	それ以外	1.00	2.71 ~ 10.50	100.00	それ以外	0.00 ~ 10.50	2.78	14.56	それ以外	1.00	5.00 ~ 10.59	100.00	それ以外	5.00 ~ 22.68	2.78	14.56			
14	100kN/m ² を超える	1.00	0.00 ~ 2.38	137.11	3mを超える	- ~ -	-	-	100kN/m ² を超える	1.00	10.78 ~ 22.88	137.11	3mを超える	- ~ -	-	-			
	それ以外	1.00	2.38 ~ 10.16	100.00	それ以外	0.00 ~ 10.16	2.58	13.54	それ以外	1.00	5.00 ~ 10.78	100.00	それ以外	5.00 ~ 22.88	2.58	13.54			
15	100kN/m ² を超える	1.00	0.00 ~ 1.53	123.26	3mを超える	- ~ -	-	-	100kN/m ² を超える	1.00	11.78 ~ 20.00	123.26	3mを超える	- ~ -	-	-			
	それ以外	1.00	1.53 ~ 9.31	100.00	それ以外	0.00 ~ 9.31	2.45	12.85	それ以外	1.00	5.00 ~ 11.78	100.00	それ以外	5.00 ~ 20.00	2.45	12.85			
16	100kN/m ² を超える	1.00	0.00 ~ 2.00	130.85	3mを超える	- ~ -	-	-	100kN/m ² を超える	1.00	11.10 ~ 21.26	130.85	3mを超える	- ~ -	-	-			
	それ以外	1.00	2.00 ~ 9.78	100.00	それ以外	0.00 ~ 9.78	2.52	13.23	それ以外	1.00	5.00 ~ 11.10	100.00	それ以外	5.00 ~ 21.26	2.52	13.23			
17	100kN/m ² を超える	1.00	0.00 ~ 2.29	135.64	3mを超える	- ~ -	-	-	100kN/m ² を超える	1.00	10.68 ~ 21.26	135.64	3mを超える	- ~ -	-	-			
	それ以外	1.00	2.29 ~ 10.07	100.00	それ以外	0.00 ~ 10.07	2.61	13.68	それ以外	1.00	5.00 ~ 10.68	100.00	それ以外	5.00 ~ 21.26	2.61	13.68			
	100kN/m ² を超える		~		3mを超える	~			100kN/m ² を超える		~		3mを超える	~					
	それ以外		~		それ以外	~			それ以外		~		それ以外	~					