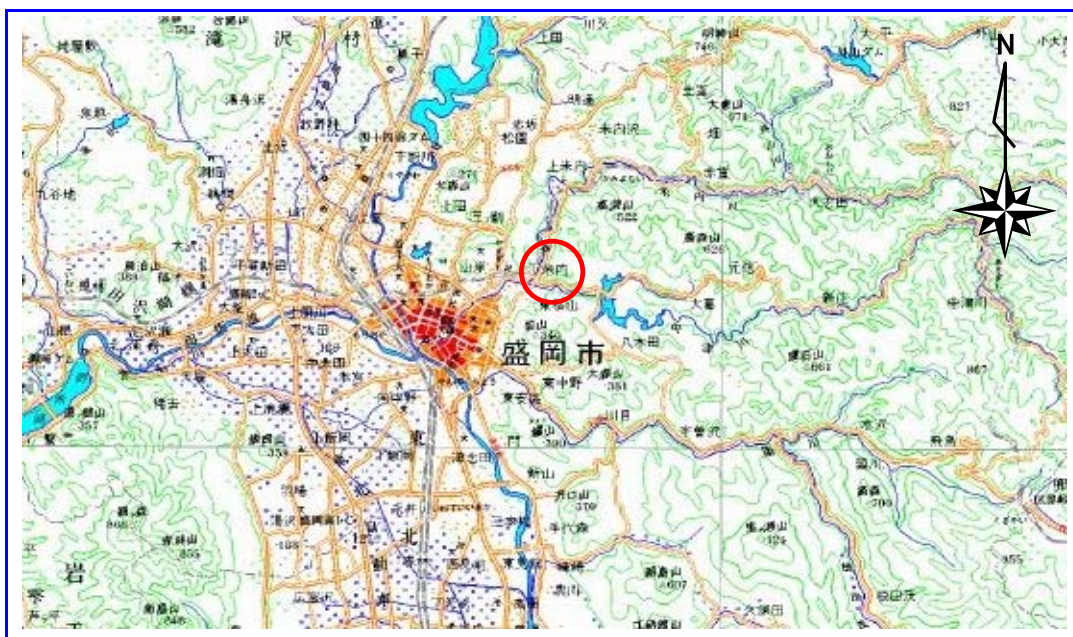


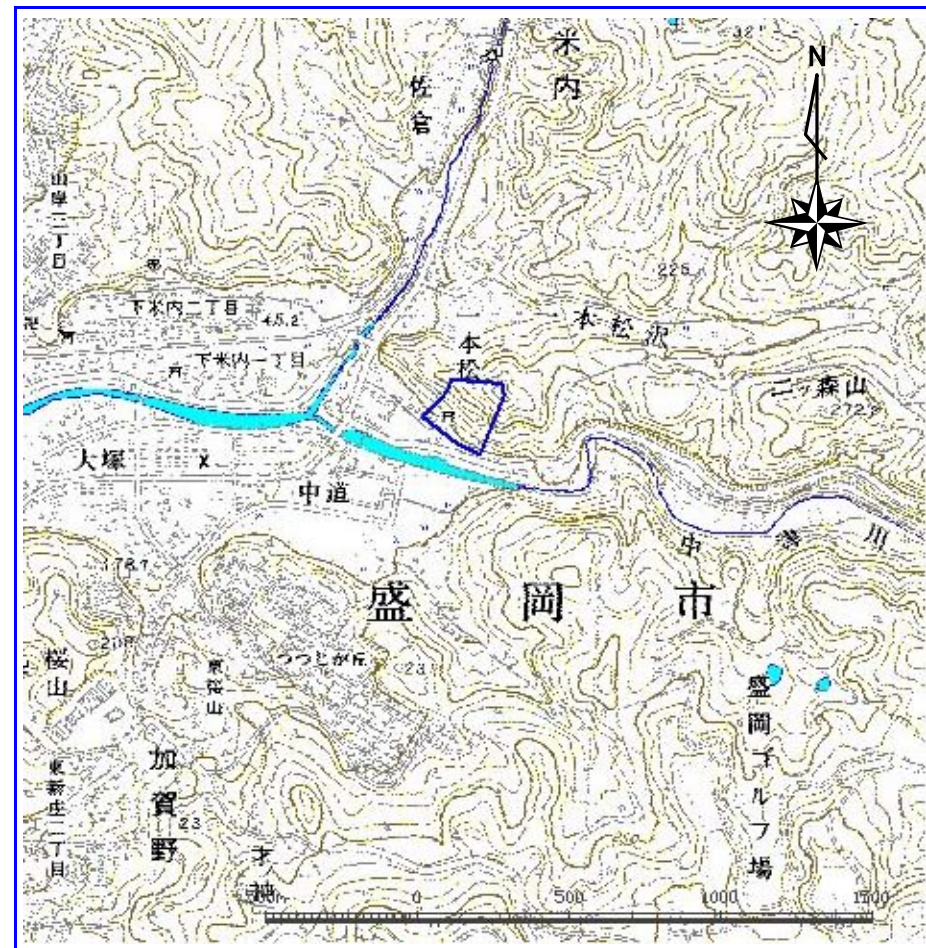
土砂災害防止に関する基礎調査(急傾斜地の崩壊)

表紙 概況、位置図

| | |
|---------|------------|
| 自然現象の種類 | 急傾斜地の崩壊 |
| 箇所番号 | 077A1020 |
| 箇所名 | 二ツ森 |
| 所在地 | 盛岡市浅岸字二ツ森 |
| 調査機関 | 盛岡地方振興局土木部 |



概況図 1:200,000



位置図 1:25,000

岩手県

急傾斜地の崩壊区域調書

様式3-1 危害のおそれのある土地、著しい危害のおそれのある土地の設定図

調査年度 平成15年度

| | | | | | | |
|---------|------|----------|-----|-----|-----|-----------|
| 急傾斜地の位置 | 箇所番号 | 077A1020 | 箇所名 | 二ツ森 | 所在地 | 盛岡市浅岸字二ツ森 |
|---------|------|----------|-----|-----|-----|-----------|



凡例

- | | | | |
|------|--------|---------------------|--|
| ■ 上端 | — 横断測線 | — 危害のおそれのある土地の区域 | — 土石等の移動による力が100kN/m ² を超える範囲 |
| ▲ 下端 | | — 著しい危害のおそれのある土地の区域 | — 土石等の堆積高が3mを超える範囲 |

急傾斜地の崩壊区域調書

様式3-2 建築物に作用すると想定される衝撃に関する事項(1/2)

調査年度 平成15年度

| 急傾斜地の位置 | | 077A1020 | | | | 箇所名 | | 二ツ森 | | 所在地 | | 盛岡市浅岸宇二ツ森 | | | | |
|----------------|---------------------------|-----------|----------------|-------------------------------|---------------|------------------|-----------|-------------------------------|---------------------------|-----------|----------------|-------------------------------|---------------|----------------|-----------|-------------------------------|
| 横断 測線 番号 | 急傾斜地の下端に隣接する土地 | | | | | | | | 急傾斜地内 | | | | | | | |
| | 土石等の移動の高さと力の大きさ | | | | 土砂等の堆積高さとの大きさ | | | | 土石等の移動の高さと力の大きさ | | | | 土砂等の堆積高さとの大きさ | | | |
| | 区分 | 高さ (m) | 下端からの距離 (m) | 力の大きさ (kN/m ²) | 区分 | 下端からの水平 距離(m) | 高さ (m) | 力の大きさ (kN/m ²) | 区分 | 高さ (m) | 上端からの比高 (m) | 力の大きさ (kN/m ²) | 区分 | 上端からの比高 (m) | 高さ (m) | 力の大きさ (kN/m ²) |
| 2 | 100kN/m ² を超える | 1.00 | 0.00 ~ 2.11 | 132.67 | 3mを超える | 0.00 ~ 0.61 | 3.25 | 17.03 | 100kN/m ² を超える | 1.00 | 12.46 ~ 42.18 | 132.67 | 3mを超える | 40.00 ~ 42.18 | 3.25 | 17.03 |
| | それ以外 | 1.00 | 2.11 ~ 9.89 | 100.00 | それ以外 | 0.61 ~ 9.89 | 3.00 | 15.73 | それ以外 | 1.00 | 5.00 ~ 12.46 | 100.00 | それ以外 | 5.00 ~ 40.00 | 3.00 | 15.73 |
| 3 | 100kN/m ² を超える | 1.00 | 0.00 ~ 2.52 | 139.54 | 3mを超える | 0.00 ~ 0.76 | 3.32 | 17.40 | 100kN/m ² を超える | 1.00 | 11.72 ~ 47.37 | 139.54 | 3mを超える | 40.00 ~ 47.37 | 3.32 | 17.40 |
| | それ以外 | 1.00 | 2.52 ~ 10.31 | 100.00 | それ以外 | 0.76 ~ 10.31 | 3.00 | 15.73 | それ以外 | 1.00 | 5.00 ~ 11.72 | 100.00 | それ以外 | 5.00 ~ 40.00 | 3.00 | 15.73 |
| 4 | 100kN/m ² を超える | 1.00 | 0.00 ~ 2.78 | 143.98 | 3mを超える | 0.00 ~ 0.89 | 3.38 | 17.74 | 100kN/m ² を超える | 1.00 | 11.25 ~ 42.00 | 143.98 | 3mを超える | 40.00 ~ 42.00 | 3.38 | 17.74 |
| | それ以外 | 1.00 | 2.78 ~ 10.57 | 100.00 | それ以外 | 0.89 ~ 10.57 | 3.00 | 15.73 | それ以外 | 1.00 | 5.00 ~ 11.25 | 100.00 | それ以外 | 5.00 ~ 40.00 | 3.00 | 15.73 |
| 5 | 100kN/m ² を超える | 1.00 | 0.00 ~ 2.13 | 133.04 | 3mを超える | 0.00 ~ 1.51 | 3.58 | 18.78 | 100kN/m ² を超える | 1.00 | 12.53 ~ 52.00 | 133.04 | 3mを超える | 40.00 ~ 52.00 | 3.58 | 18.78 |
| | それ以外 | 1.00 | 2.13 ~ 9.92 | 100.00 | それ以外 | 1.51 ~ 9.92 | 3.00 | 15.73 | それ以外 | 1.00 | 5.00 ~ 12.53 | 100.00 | それ以外 | 5.00 ~ 40.00 | 3.00 | 15.73 |
| 6 | 100kN/m ² を超える | 1.00 | 0.00 ~ 2.13 | 133.06 | 3mを超える | 0.00 ~ 1.51 | 3.58 | 18.78 | 100kN/m ² を超える | 1.00 | 12.53 ~ 52.49 | 133.06 | 3mを超える | 40.00 ~ 52.49 | 3.58 | 18.78 |
| | それ以外 | 1.00 | 2.13 ~ 9.92 | 100.00 | それ以外 | 1.51 ~ 9.92 | 3.00 | 15.73 | それ以外 | 1.00 | 5.00 ~ 12.53 | 100.00 | それ以外 | 5.00 ~ 40.00 | 3.00 | 15.73 |
| 7 | 100kN/m ² を超える | 1.00 | 0.00 ~ 2.15 | 133.32 | 3mを超える | 0.00 ~ 1.51 | 3.58 | 18.80 | 100kN/m ² を超える | 1.00 | 12.48 ~ 51.23 | 133.32 | 3mを超える | 40.00 ~ 51.23 | 3.58 | 18.80 |
| | それ以外 | 1.00 | 2.15 ~ 9.93 | 100.00 | それ以外 | 1.51 ~ 9.93 | 3.00 | 15.73 | それ以外 | 1.00 | 5.00 ~ 12.48 | 100.00 | それ以外 | 5.00 ~ 40.00 | 3.00 | 15.73 |
| 8 | 100kN/m ² を超える | 1.00 | 0.00 ~ 2.17 | 133.75 | 3mを超える | 0.00 ~ 1.52 | 3.59 | 18.81 | 100kN/m ² を超える | 1.00 | 12.47 ~ 61.26 | 133.75 | 3mを超える | 40.00 ~ 61.26 | 3.59 | 18.81 |
| | それ以外 | 1.00 | 2.17 ~ 9.96 | 100.00 | それ以外 | 1.52 ~ 9.96 | 3.00 | 15.73 | それ以外 | 1.00 | 5.00 ~ 12.47 | 100.00 | それ以外 | 5.00 ~ 40.00 | 3.00 | 15.73 |
| 9 | 100kN/m ² を超える | 1.00 | 0.00 ~ 2.22 | 134.57 | 3mを超える | 0.00 ~ 1.54 | 3.59 | 18.85 | 100kN/m ² を超える | 1.00 | 12.36 ~ 61.79 | 134.57 | 3mを超える | 40.00 ~ 61.79 | 3.59 | 18.85 |
| | それ以外 | 1.00 | 2.22 ~ 10.01 | 100.00 | それ以外 | 1.54 ~ 10.01 | 3.00 | 15.73 | それ以外 | 1.00 | 5.00 ~ 12.36 | 100.00 | それ以外 | 5.00 ~ 40.00 | 3.00 | 15.73 |
| 10 | 100kN/m ² を超える | 1.00 | 0.00 ~ 2.52 | 139.50 | 3mを超える | 0.00 ~ 1.65 | 3.65 | 19.17 | 100kN/m ² を超える | 1.00 | 11.79 ~ 58.82 | 139.50 | 3mを超える | 40.00 ~ 58.82 | 3.65 | 19.17 |
| | それ以外 | 1.00 | 2.52 ~ 10.30 | 100.00 | それ以外 | 1.65 ~ 10.30 | 3.00 | 15.73 | それ以外 | 1.00 | 5.00 ~ 11.79 | 100.00 | それ以外 | 5.00 ~ 40.00 | 3.00 | 15.73 |
| 11 | 100kN/m ² を超える | 1.00 | 0.00 ~ 2.72 | 142.83 | 3mを超える | 0.00 ~ 1.72 | 3.70 | 19.39 | 100kN/m ² を超える | 1.00 | 11.48 ~ 59.67 | 142.83 | 3mを超える | 40.00 ~ 59.67 | 3.70 | 19.39 |
| | それ以外 | 1.00 | 2.72 ~ 10.50 | 100.00 | それ以外 | 1.72 ~ 10.50 | 3.00 | 15.73 | それ以外 | 1.00 | 5.00 ~ 11.48 | 100.00 | それ以外 | 5.00 ~ 40.00 | 3.00 | 15.73 |
| 12 | 100kN/m ² を超える | 1.00 | 0.00 ~ 2.95 | 146.79 | 3mを超える | 0.00 ~ 1.82 | 3.75 | 19.68 | 100kN/m ² を超える | 1.00 | 11.16 ~ 60.25 | 146.79 | 3mを超える | 40.00 ~ 60.25 | 3.75 | 19.68 |
| | それ以外 | 1.00 | 2.95 ~ 10.73 | 100.00 | それ以外 | 1.82 ~ 10.73 | 3.00 | 15.73 | それ以外 | 1.00 | 5.00 ~ 11.16 | 100.00 | それ以外 | 5.00 ~ 40.00 | 3.00 | 15.73 |
| 13 | 100kN/m ² を超える | 1.00 | 0.00 ~ 3.18 | 150.72 | 3mを超える | 0.00 ~ 1.91 | 3.81 | 19.99 | 100kN/m ² を超える | 1.00 | 10.90 ~ 60.25 | 150.72 | 3mを超える | 40.00 ~ 60.25 | 3.81 | 19.99 |
| | それ以外 | 1.00 | 3.18 ~ 10.96 | 100.00 | それ以外 | 1.91 ~ 10.96 | 3.00 | 15.73 | それ以外 | 1.00 | 5.00 ~ 10.90 | 100.00 | それ以外 | 5.00 ~ 40.00 | 3.00 | 15.73 |
| 14 | 100kN/m ² を超える | 1.00 | 0.00 ~ 3.20 | 151.22 | 3mを超える | 0.00 ~ 1.92 | 3.81 | 20.01 | 100kN/m ² を超える | 1.00 | 10.89 ~ 75.98 | 151.22 | 3mを超える | 40.00 ~ 75.98 | 3.81 | 20.01 |
| | それ以外 | 1.00 | 3.20 ~ 10.99 | 100.00 | それ以外 | 1.92 ~ 10.99 | 3.00 | 15.73 | それ以外 | 1.00 | 5.00 ~ 10.89 | 100.00 | それ以外 | 5.00 ~ 40.00 | 3.00 | 15.73 |
| 15 | 100kN/m ² を超える | 1.00 | 0.00 ~ 3.18 | 150.77 | 3mを超える | 0.00 ~ 1.91 | 3.81 | 19.97 | 100kN/m ² を超える | 1.00 | 10.92 ~ 77.97 | 150.77 | 3mを超える | 40.00 ~ 77.97 | 3.81 | 19.97 |
| | それ以外 | 1.00 | 3.18 ~ 10.96 | 100.00 | それ以外 | 1.91 ~ 10.96 | 3.00 | 15.73 | それ以外 | 1.00 | 5.00 ~ 10.92 | 100.00 | それ以外 | 5.00 ~ 40.00 | 3.00 | 15.73 |
| 16 | 100kN/m ² を超える | 1.00 | 0.00 ~ 3.25 | 152.05 | 3mを超える | 0.00 ~ 1.94 | 3.83 | 20.08 | 100kN/m ² を超える | 1.00 | 10.85 ~ 76.85 | 152.05 | 3mを超える | 40.00 ~ 76.85 | 3.83 | 20.08 |
| | それ以外 | 1.00 | 3.25 ~ 11.04 | 100.00 | それ以外 | 1.94 ~ 11.04 | 3.00 | 15.73 | それ以外 | 1.00 | 5.00 ~ 10.85 | 100.00 | それ以外 | 5.00 ~ 40.00 | 3.00 | 15.73 |

急傾斜地の崩壊区域調書

様式3-2 建築物に作用すると想定される衝撃に関する事項(2/2)

調査年度

平成15年度

| 急傾斜地の位置 | | 077A1020 | | | | 箇所名 | | 二ツ森 | | 所在地 | | 盛岡市浅岸字二ツ森 | | | | |
|----------------|---------------------------|-----------|----------------|-------------------------------|---------------|------------------|-----------|-------------------------------|---------------------------|-----------|----------------|-------------------------------|---------------|----------------|-----------|-------------------------------|
| 横断 測線 番号 | 急傾斜地の下端に隣接する土地 | | | | | | | | 急傾斜地内 | | | | | | | |
| | 土石等の移動の高さと力の大きさ | | | | 土砂等の堆積高さとの大きさ | | | | 土石等の移動の高さと力の大きさ | | | | 土砂等の堆積高さとの大きさ | | | |
| | 区分 | 高さ (m) | 下端からの距離 (m) | 力の大きさ (kN/m ²) | 区分 | 下端からの水平 距離(m) | 高さ (m) | 力の大きさ (kN/m ²) | 区分 | 高さ (m) | 上端からの比高 (m) | 力の大きさ (kN/m ²) | 区分 | 上端からの比高 (m) | 高さ (m) | 力の大きさ (kN/m ²) |
| 17 | 100kN/m ² を超える | 1.00 | 0.00 ~ 3.13 | 149.93 | 3mを超える | 0.00 ~ 1.89 | 3.79 | 19.90 | 100kN/m ² を超える | 1.00 | 10.97 ~ 76.35 | 149.93 | 3mを超える | 40.00 ~ 76.35 | 3.79 | 19.90 |
| | それ以外 | 1.00 | 3.13 ~ 10.91 | 100.00 | それ以外 | 1.89 ~ 10.91 | 3.00 | 15.73 | それ以外 | 1.00 | 5.00 ~ 10.97 | 100.00 | それ以外 | 5.00 ~ 40.00 | 3.00 | 15.73 |
| 18 | 100kN/m ² を超える | 1.00 | 0.00 ~ 2.99 | 147.52 | 3mを超える | 0.00 ~ 1.83 | 3.76 | 19.71 | 100kN/m ² を超える | 1.00 | 11.13 ~ 77.81 | 147.52 | 3mを超える | 40.00 ~ 77.81 | 3.76 | 19.71 |
| | それ以外 | 1.00 | 2.99 ~ 10.78 | 100.00 | それ以外 | 1.83 ~ 10.78 | 3.00 | 15.73 | それ以外 | 1.00 | 5.00 ~ 11.13 | 100.00 | それ以外 | 5.00 ~ 40.00 | 3.00 | 15.73 |
| 19 | 100kN/m ² を超える | 1.00 | 0.00 ~ 3.14 | 150.05 | 3mを超える | 0.00 ~ 1.89 | 3.80 | 19.91 | 100kN/m ² を超える | 1.00 | 10.96 ~ 76.47 | 150.05 | 3mを超える | 40.00 ~ 76.47 | 3.80 | 19.91 |
| | それ以外 | 1.00 | 3.14 ~ 10.92 | 100.00 | それ以外 | 1.89 ~ 10.92 | 3.00 | 15.73 | それ以外 | 1.00 | 5.00 ~ 10.96 | 100.00 | それ以外 | 5.00 ~ 40.00 | 3.00 | 15.73 |
| 20 | 100kN/m ² を超える | 1.00 | 0.00 ~ 3.19 | 150.90 | 3mを超える | 0.00 ~ 0.18 | 3.09 | 16.21 | 100kN/m ² を超える | 1.00 | 10.58 ~ 31.81 | 150.90 | 3mを超える | 30.00 ~ 31.81 | 3.09 | 16.21 |
| | それ以外 | 1.00 | 3.19 ~ 10.97 | 100.00 | それ以外 | 0.18 ~ 10.97 | 3.00 | 15.73 | それ以外 | 1.00 | 5.00 ~ 10.58 | 100.00 | それ以外 | 5.00 ~ 30.00 | 3.00 | 15.73 |
| | 100kN/m ² を超える | | ~ | | 3mを超える | ~ | | | 100kN/m ² を超える | | ~ | | 3mを超える | ~ | | |
| | それ以外 | | ~ | | それ以外 | ~ | | | それ以外 | | ~ | | それ以外 | ~ | | |
| | 100kN/m ² を超える | | ~ | | 3mを超える | ~ | | | 100kN/m ² を超える | | ~ | | 3mを超える | ~ | | |
| | それ以外 | | ~ | | それ以外 | ~ | | | それ以外 | | ~ | | それ以外 | ~ | | |
| | 100kN/m ² を超える | | ~ | | 3mを超える | ~ | | | 100kN/m ² を超える | | ~ | | 3mを超える | ~ | | |
| | それ以外 | | ~ | | それ以外 | ~ | | | それ以外 | | ~ | | それ以外 | ~ | | |
| | 100kN/m ² を超える | | ~ | | 3mを超える | ~ | | | 100kN/m ² を超える | | ~ | | 3mを超える | ~ | | |
| | それ以外 | | ~ | | それ以外 | ~ | | | それ以外 | | ~ | | それ以外 | ~ | | |
| | 100kN/m ² を超える | | ~ | | 3mを超える | ~ | | | 100kN/m ² を超える | | ~ | | 3mを超える | ~ | | |
| | それ以外 | | ~ | | それ以外 | ~ | | | それ以外 | | ~ | | それ以外 | ~ | | |
| | 100kN/m ² を超える | | ~ | | 3mを超える | ~ | | | 100kN/m ² を超える | | ~ | | 3mを超える | ~ | | |
| | それ以外 | | ~ | | それ以外 | ~ | | | それ以外 | | ~ | | それ以外 | ~ | | |
| | 100kN/m ² を超える | | ~ | | 3mを超える | ~ | | | 100kN/m ² を超える | | ~ | | 3mを超える | ~ | | |
| | それ以外 | | ~ | | それ以外 | ~ | | | それ以外 | | ~ | | それ以外 | ~ | | |
| | 100kN/m ² を超える | | ~ | | 3mを超える | ~ | | | 100kN/m ² を超える | | ~ | | 3mを超える | ~ | | |
| | それ以外 | | ~ | | それ以外 | ~ | | | それ以外 | | ~ | | それ以外 | ~ | | |