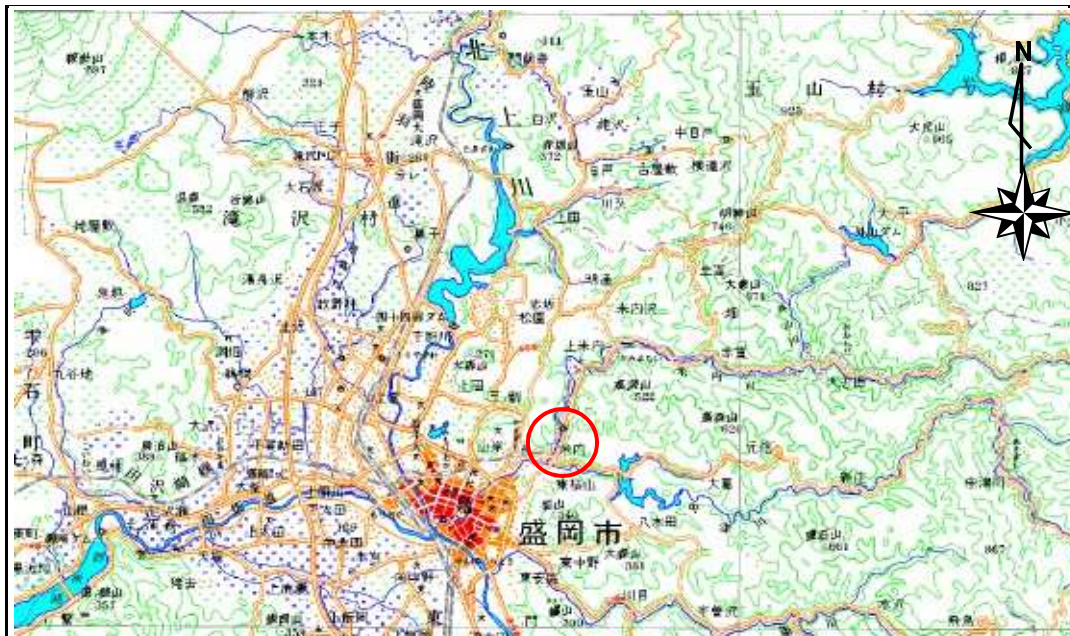


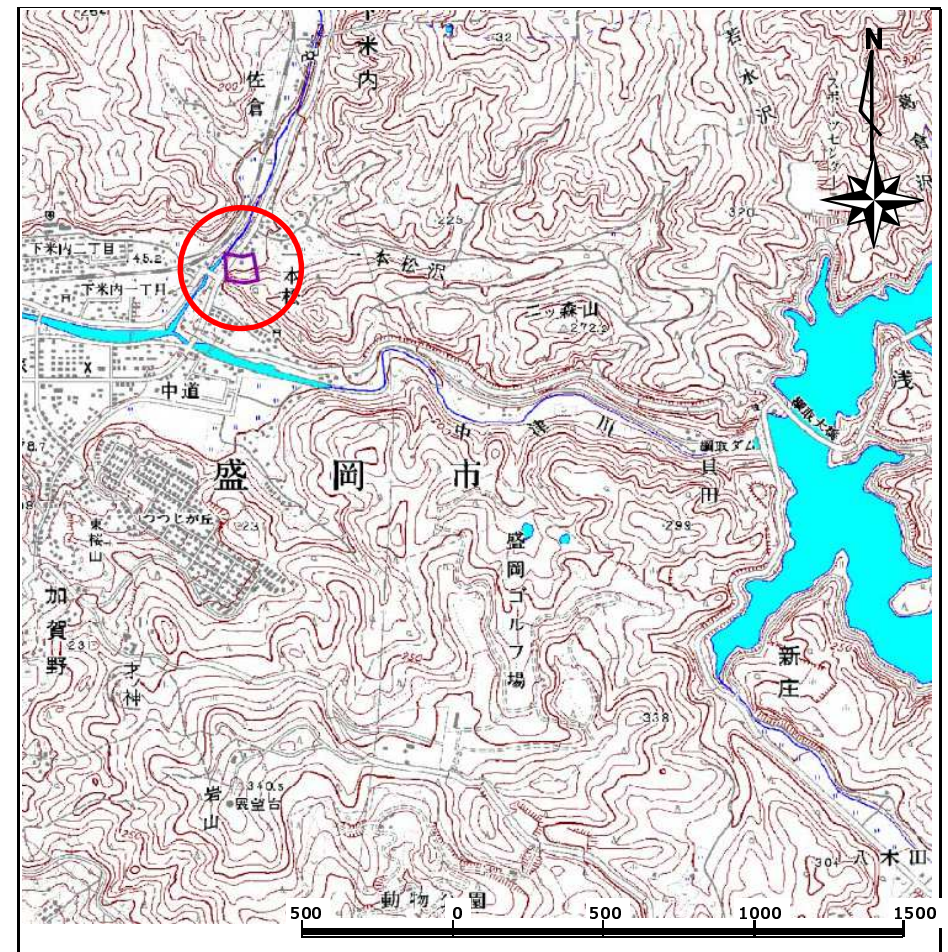
土砂災害防止に関する基礎調査(急傾斜地の崩壊)

表紙 概況、位置図

| | |
|---------|------------|
| 自然現象の種類 | 急傾斜地の崩壊 |
| 箇所番号 | 077A1019 |
| 箇所名 | 一本松 |
| 所在地 | 盛岡市下米内字一本松 |
| 調査機関 | 盛岡地方振興局土木部 |



位置図 (S=1:200,000)



概況図 (S=1:25,000)

岩手県

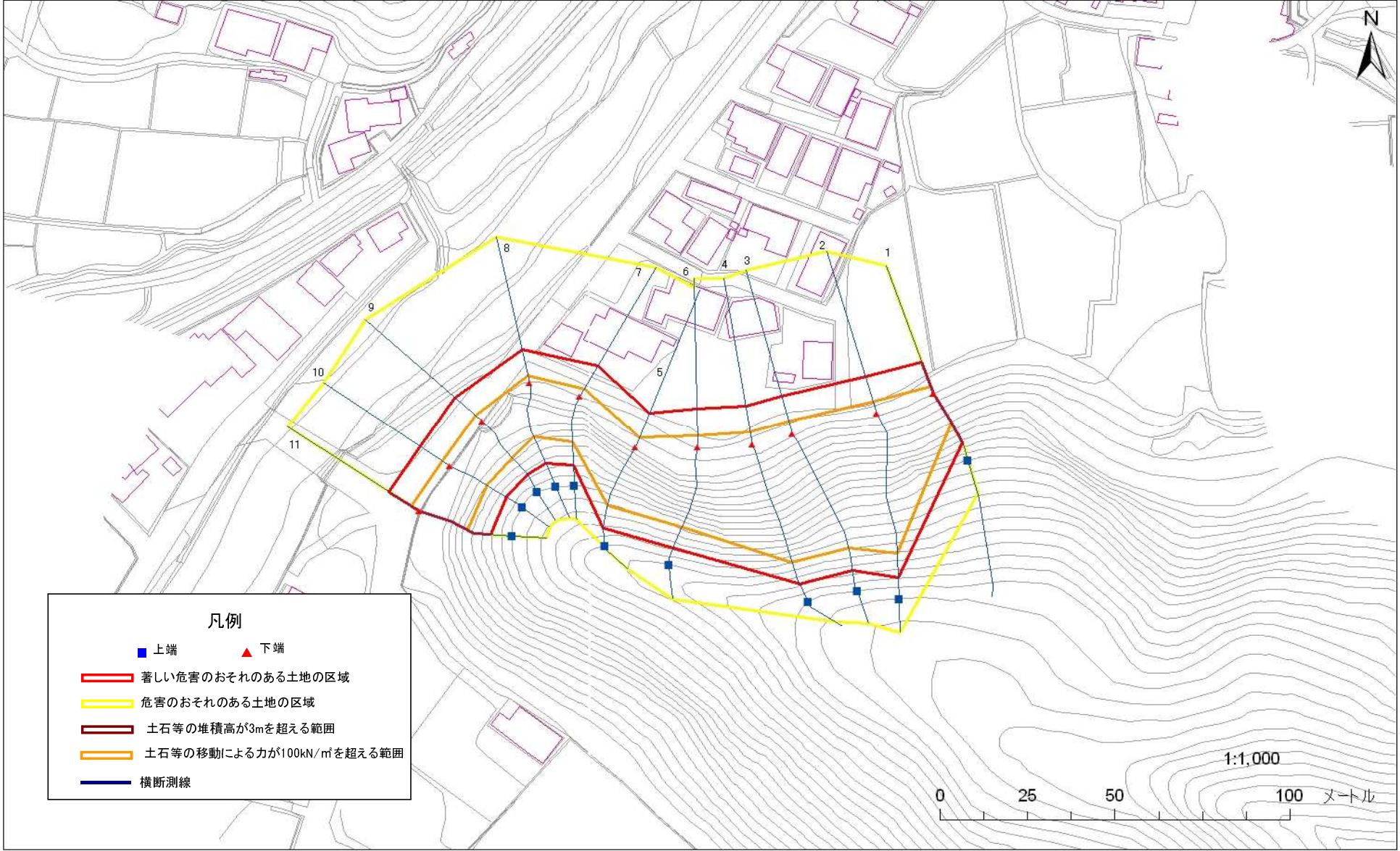
急傾斜地の崩壊区域調書

様式3-1 危害のおそれのある土地、著しい危害のおそれのある土地の設定図

調査年度

平成16年度

急傾斜地の位置 箇所番号 077A1019 箇所名 一本松 所在地 盛岡市下米内字一本松



凡例

- 上端 ▲ 下端
- ▭ (赤) 著しい危害のおそれのある土地の区域
- ▭ (黄) 危害のおそれのある土地の区域
- ▭ (茶) 土石等の堆積高が3mを超える範囲
- ▭ (橙) 土石等の移動による力が100kN/m²を超える範囲
- (青) 横断測線

急傾斜地の崩壊区域調書

様式3-2 建築物に作用すると想定される衝撃に関する事項 (1/1)

| | | | | | | | | | | | | | | 調査年度 | | 平成16年度 | |
|----------------|---------------------------|-----------|----------------|-------------------------------|----------------|------------------|-----------|-------------------------------|---------------------------|-----------|----------------|-------------------------------|----------------|----------------|-----------|-------------------------------|--|
| 急傾斜地の位置 | | 箇所番号 | | | | 箇所名 | | | | 所在地 | | 盛岡市下米内字一本松 | | | | | |
| 横断 測線 番号 | 急傾斜地の下端に隣接する土地 | | | | | | | | 急傾斜地内 | | | | | | | | |
| | 土石等の移動の高さと力の大きさ | | | | 土石等の堆積高さと力の大きさ | | | | 土石等の移動の高さと力の大きさ | | | | 土石等の堆積高さと力の大きさ | | | | |
| | 区分 | 高さ (m) | 下端からの距離 (m) | 力の大きさ (kN/m ²) | 区分 | 下端からの水平 距離(m) | 高さ (m) | 力の大きさ (kN/m ²) | 区分 | 高さ (m) | 上端からの比高 (m) | 力の大きさ (kN/m ²) | 区分 | 上端からの比高 (m) | 高さ (m) | 力の大きさ (kN/m ²) | |
| 1 | 100kN/m ² を超える | 1.00 | 0.00 ~ 2.31 | 135.93 | 3mを超える | - ~ - | - | - | 100kN/m ² を超える | 1.00 | 10.91 ~ 20.00 | 135.93 | 3mを超える | - ~ - | - | - | |
| | それ以外 | 1.00 | 2.31 ~ 10.09 | 100.00 | それ以外 | 0.00 ~ 10.09 | 2.89 | 15.14 | それ以外 | 1.00 | 5.00 ~ 10.91 | 100.00 | それ以外 | 5.00 ~ 20.00 | 2.89 | 15.14 | |
| 2 | 100kN/m ² を超える | 1.00 | 0.00 ~ 3.71 | 160.21 | 3mを超える | 0.00 ~ 1.39 | 3.68 | 19.32 | 100kN/m ² を超える | 1.00 | 10.53 ~ 44.00 | 160.21 | 3mを超える | 25.00 ~ 44.00 | 3.68 | 19.32 | |
| | それ以外 | 1.00 | 3.71 ~ 11.50 | 100.00 | それ以外 | 1.39 ~ 11.50 | 3.00 | 15.73 | それ以外 | 1.00 | 5.00 ~ 10.53 | 100.00 | それ以外 | 5.00 ~ 25.00 | 3.00 | 15.73 | |
| 3 | 100kN/m ² を超える | 1.00 | 0.00 ~ 3.69 | 159.79 | 3mを超える | 0.00 ~ 1.43 | 3.71 | 19.47 | 100kN/m ² を超える | 1.00 | 10.55 ~ 40.48 | 159.79 | 3mを超える | 25.00 ~ 40.48 | 3.71 | 19.47 | |
| | それ以外 | 1.00 | 3.69 ~ 11.47 | 100.00 | それ以外 | 1.43 ~ 11.47 | 3.00 | 15.73 | それ以外 | 1.00 | 5.00 ~ 10.55 | 100.00 | それ以外 | 5.00 ~ 25.00 | 3.00 | 15.73 | |
| 4 | 100kN/m ² を超える | 1.00 | 0.00 ~ 3.78 | 161.53 | 3mを超える | 0.00 ~ 1.53 | 3.79 | 19.86 | 100kN/m ² を超える | 1.00 | 10.64 ~ 41.16 | 161.53 | 3mを超える | 25.00 ~ 41.16 | 3.79 | 19.86 | |
| | それ以外 | 1.00 | 3.78 ~ 11.57 | 100.00 | それ以外 | 1.53 ~ 11.57 | 3.00 | 15.73 | それ以外 | 1.00 | 5.00 ~ 10.64 | 100.00 | それ以外 | 5.00 ~ 25.00 | 3.00 | 15.73 | |
| 5 | 100kN/m ² を超える | 1.00 | 0.00 ~ 3.55 | 157.36 | 3mを超える | 0.00 ~ 0.71 | 3.43 | 17.96 | 100kN/m ² を超える | 1.00 | 11.15 ~ 34.09 | 157.36 | 3mを超える | 25.00 ~ 34.09 | 3.43 | 17.96 | |
| | それ以外 | 1.00 | 3.55 ~ 11.34 | 100.00 | それ以外 | 0.71 ~ 11.34 | 3.00 | 15.73 | それ以外 | 1.00 | 5.00 ~ 11.15 | 100.00 | それ以外 | 5.00 ~ 25.00 | 3.00 | 15.73 | |
| 6 | 100kN/m ² を超える | 1.00 | 0.00 ~ 3.25 | 152.10 | 3mを超える | 0.00 ~ 0.51 | 3.31 | 17.37 | 100kN/m ² を超える | 1.00 | 11.17 ~ 29.17 | 152.10 | 3mを超える | 25.00 ~ 29.17 | 3.31 | 17.37 | |
| | それ以外 | 1.00 | 3.25 ~ 11.04 | 100.00 | それ以外 | 0.51 ~ 11.04 | 3.00 | 15.73 | それ以外 | 1.00 | 5.00 ~ 11.17 | 100.00 | それ以外 | 5.00 ~ 25.00 | 3.00 | 15.73 | |
| 7 | 100kN/m ² を超える | 1.00 | 0.00 ~ 2.63 | 141.34 | 3mを超える | - ~ - | - | - | 100kN/m ² を超える | 1.00 | 10.58 ~ 22.00 | 141.34 | 3mを超える | - ~ - | - | - | |
| | それ以外 | 1.00 | 2.63 ~ 10.41 | 100.00 | それ以外 | 0.00 ~ 10.41 | 2.77 | 14.55 | それ以外 | 1.00 | 5.00 ~ 10.58 | 100.00 | それ以外 | 5.00 ~ 22.00 | 2.77 | 14.55 | |
| 8 | 100kN/m ² を超える | 1.00 | 0.00 ~ 2.18 | 133.82 | 3mを超える | - ~ - | - | - | 100kN/m ² を超える | 1.00 | 10.93 ~ 22.00 | 133.82 | 3mを超える | - ~ - | - | - | |
| | それ以外 | 1.00 | 2.18 ~ 9.96 | 100.00 | それ以外 | 0.00 ~ 9.96 | 2.55 | 13.37 | それ以外 | 1.00 | 5.00 ~ 10.93 | 100.00 | それ以外 | 5.00 ~ 22.00 | 2.55 | 13.37 | |
| 9 | 100kN/m ² を超える | 1.00 | 0.00 ~ 2.70 | 142.52 | 3mを超える | - ~ - | - | - | 100kN/m ² を超える | 1.00 | 10.68 ~ 22.51 | 142.52 | 3mを超える | - ~ - | - | - | |
| | それ以外 | 1.00 | 2.70 ~ 10.48 | 100.00 | それ以外 | 0.00 ~ 10.48 | 2.82 | 14.78 | それ以外 | 1.00 | 5.00 ~ 10.68 | 100.00 | それ以外 | 5.00 ~ 22.51 | 2.82 | 14.78 | |
| 10 | 100kN/m ² を超える | 1.00 | 0.00 ~ 2.57 | 140.34 | 3mを超える | - ~ - | - | - | 100kN/m ² を超える | 1.00 | 11.00 ~ 21.96 | 140.34 | 3mを超える | - ~ - | - | - | |
| | それ以外 | 1.00 | 2.57 ~ 10.35 | 100.00 | それ以外 | 0.00 ~ 10.35 | 2.55 | 13.37 | それ以外 | 1.00 | 5.00 ~ 11.00 | 100.00 | それ以外 | 5.00 ~ 21.96 | 2.55 | 13.37 | |
| 11 | 100kN/m ² を超える | 1.00 | 0.00 ~ 2.69 | 142.45 | 3mを超える | - ~ - | - | - | 100kN/m ² を超える | 1.00 | 10.56 ~ 22.60 | 142.45 | 3mを超える | - ~ - | - | - | |
| | それ以外 | 1.00 | 2.69 ~ 10.48 | 100.00 | それ以外 | 0.00 ~ 10.48 | 2.42 | 12.70 | それ以外 | 1.00 | 5.00 ~ 10.56 | 100.00 | それ以外 | 5.00 ~ 22.60 | 2.42 | 12.70 | |
| | 100kN/m ² を超える | | ~ | | 3mを超える | ~ | | | 100kN/m ² を超える | | ~ | | 3mを超える | ~ | | | |
| | それ以外 | | ~ | | それ以外 | ~ | | | それ以外 | | ~ | | それ以外 | ~ | | | |
| | 100kN/m ² を超える | | ~ | | 3mを超える | ~ | | | 100kN/m ² を超える | | ~ | | 3mを超える | ~ | | | |
| | それ以外 | | ~ | | それ以外 | ~ | | | それ以外 | | ~ | | それ以外 | ~ | | | |
| | 100kN/m ² を超える | | ~ | | 3mを超える | ~ | | | 100kN/m ² を超える | | ~ | | 3mを超える | ~ | | | |
| | それ以外 | | ~ | | それ以外 | ~ | | | それ以外 | | ~ | | それ以外 | ~ | | | |