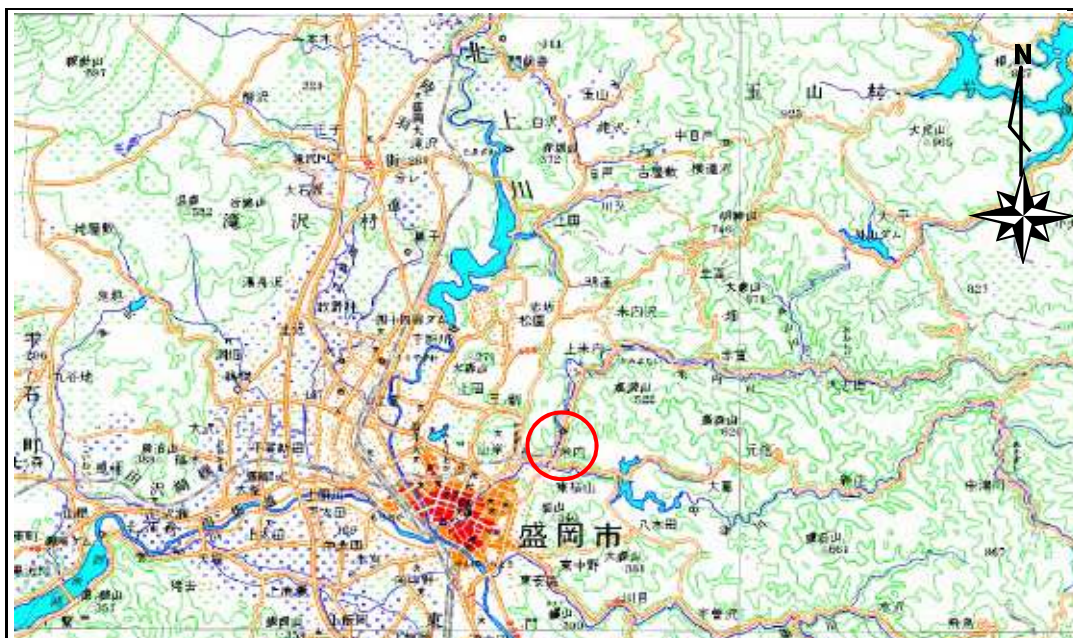


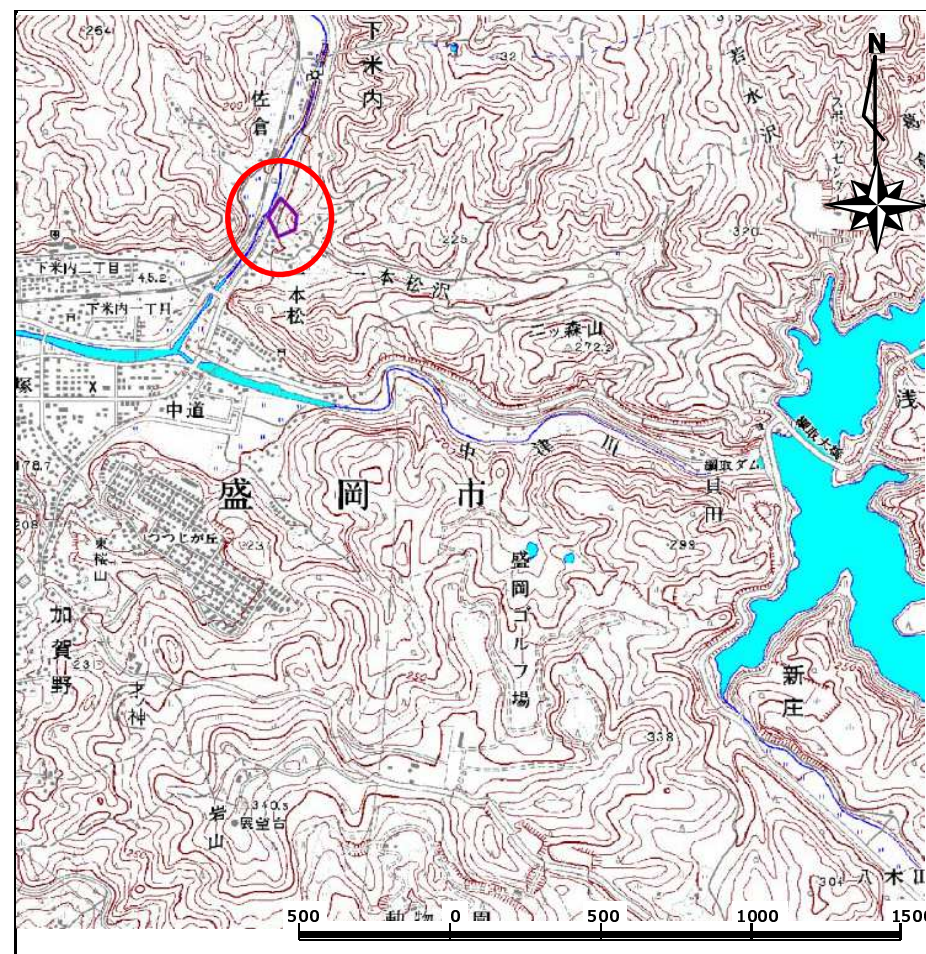
土砂災害防止に関する基礎調査(急傾斜地の崩壊)

表紙 概況、位置図

自然現象の種類	急傾斜地の崩壊
箇所番号	077A1018
箇所名	馬場野
所在地	盛岡市下米内字馬場野
調査機関	岩手県盛岡地方振興局土木部



位置図 (S=1:200,000)



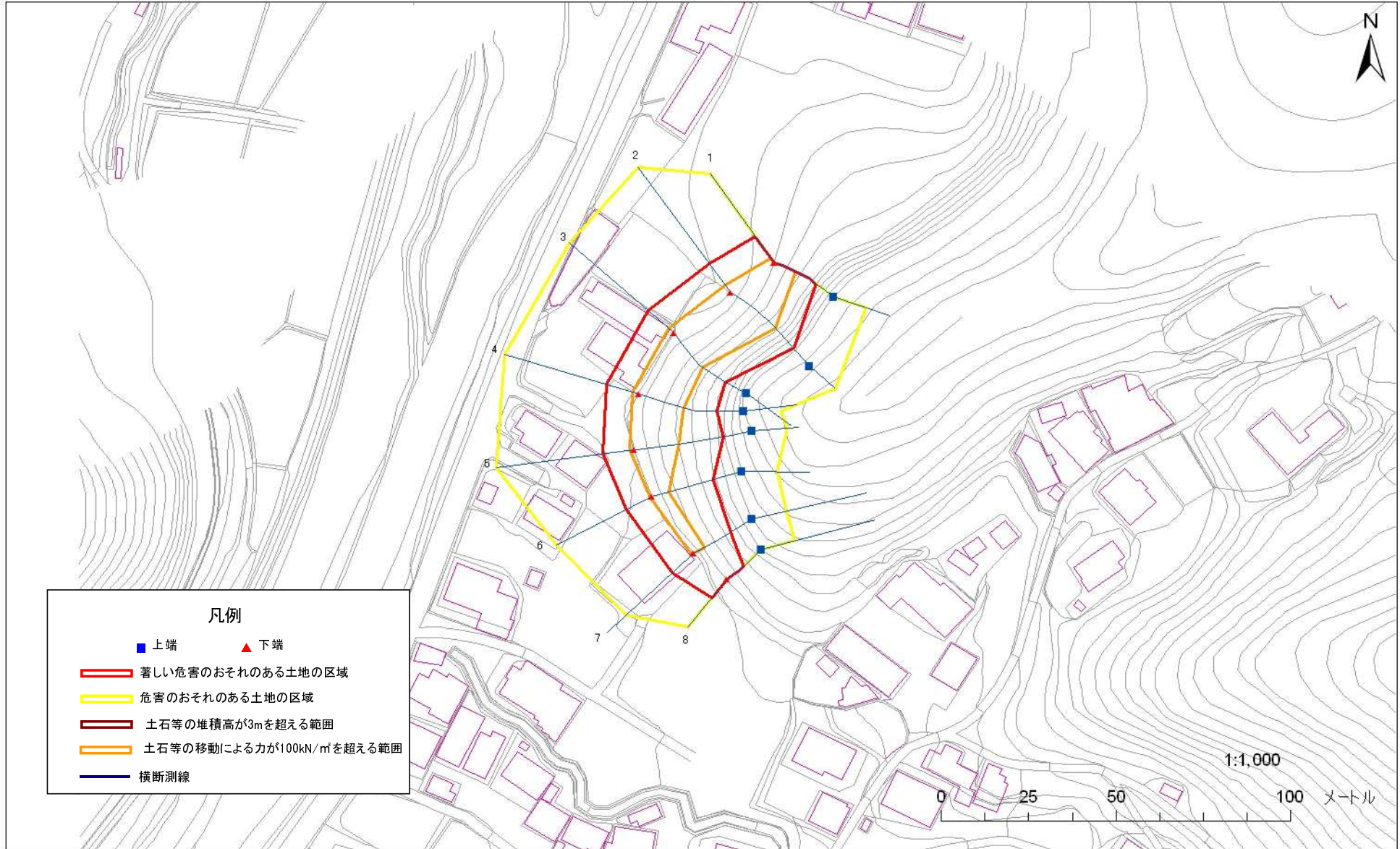
概況図 (S=1:25,000)

岩手県

急傾斜地の崩壊区域調書

様式3-1 危害のおそれのある土地、著しい危害のおそれのある土地の設定図

急傾斜地の位置	箇所番号	077A1018	箇所名	馬場野	所在地	盛岡市下米内字馬場野	調査年度	16
---------	------	----------	-----	-----	-----	------------	------	----



急傾斜地の崩壊区域調査

様式3-2 建築物に作用すると想定される衝撃に関する事項 (1/1)

																調査年度	平成16年度
急傾斜地の位置		箇所番号	077A1018			箇所名	馬場野			所在地	盛岡市下米内字馬場野						
横断線 番号	急傾斜地の下端に隣接する土地										急傾斜地内						
	土石等の移動の高さと力の大きさ				土石等の堆積高さと力の大きさ				土石等の移動の高さと力の大きさ				土石等の堆積高さと力の大きさ				
	区分	高さ (m)	下端からの距離 (m)	力の大きさ (kN/m ²)	区分	下端からの水平 距離(m)	高さ (m)	力の大きさ (kN/m ²)	区分	高さ (m)	上端からの比高 (m)	力の大きさ (kN/m ²)	区分	上端からの比高 (m)	高さ (m)	力の大きさ (kN/m ²)	
1	100kN/m ² を超える	1.00	0.00 ~ 1.61	124.67	3mを超える	- ~ -	-	-	100kN/m ² を超える	1.00	10.55 ~ 15.99	124.67	3mを超える	- ~ -	-	-	
	それ以外	1.00	1.61 ~ 9.40	100.00	それ以外	0.00 ~ 9.40	2.41	12.64	それ以外	1.00	5.00 ~ 10.55	100.00	それ以外	5.00 ~ 15.99	2.41	12.64	
2	100kN/m ² を超える	1.00	0.00 ~ 2.48	138.79	3mを超える	- ~ -	-	-	100kN/m ² を超える	1.00	10.64 ~ 22.64	138.79	3mを超える	- ~ -	-	-	
	それ以外	1.00	2.48 ~ 10.26	100.00	それ以外	0.00 ~ 10.26	2.62	13.76	それ以外	1.00	5.00 ~ 10.64	100.00	それ以外	5.00 ~ 22.64	2.62	13.76	
3	100kN/m ² を超える	1.00	0.00 ~ 2.17	133.76	3mを超える	- ~ -	-	-	100kN/m ² を超える	1.00	10.63 ~ 20.00	133.76	3mを超える	- ~ -	-	-	
	それ以外	1.00	2.17 ~ 9.96	100.00	それ以外	0.00 ~ 9.96	2.63	13.78	それ以外	1.00	5.00 ~ 10.63	100.00	それ以外	5.00 ~ 20.00	2.63	13.78	
4	100kN/m ² を超える	1.00	0.00 ~ 1.80	127.64	3mを超える	- ~ -	-	-	100kN/m ² を超える	1.00	11.20 ~ 20.00	127.64	3mを超える	- ~ -	-	-	
	それ以外	1.00	1.80 ~ 9.58	100.00	それ以外	0.00 ~ 9.58	2.51	13.16	それ以外	1.00	5.00 ~ 11.20	100.00	それ以外	5.00 ~ 20.00	2.51	13.16	
5	100kN/m ² を超える	1.00	0.00 ~ 1.27	119.15	3mを超える	- ~ -	-	-	100kN/m ² を超える	1.00	12.46 ~ 20.00	119.15	3mを超える	- ~ -	-	-	
	それ以外	1.00	1.27 ~ 9.05	100.00	それ以外	0.00 ~ 9.05	2.40	12.61	それ以外	1.00	5.00 ~ 12.46	100.00	それ以外	5.00 ~ 20.00	2.40	12.61	
6	100kN/m ² を超える	1.00	0.00 ~ 0.58	108.66	3mを超える	- ~ -	-	-	100kN/m ² を超える	1.00	12.69 ~ 15.50	108.66	3mを超える	- ~ -	-	-	
	それ以外	1.00	0.58 ~ 8.37	100.00	それ以外	0.00 ~ 8.37	2.10	11.00	それ以外	1.00	5.00 ~ 12.69	100.00	それ以外	5.00 ~ 15.50	2.10	11.00	
7	100kN/m ² を超える	1.00	0.00 ~ 0.72	110.79	3mを超える	- ~ -	-	-	100kN/m ² を超える	1.00	10.89 ~ 13.26	110.79	3mを超える	- ~ -	-	-	
	それ以外	1.00	0.72 ~ 8.51	100.00	それ以外	0.00 ~ 8.51	2.07	10.83	それ以外	1.00	5.00 ~ 10.89	100.00	それ以外	5.00 ~ 13.26	2.07	10.83	
8	100kN/m ² を超える	-	- ~ -	-	3mを超える	- ~ -	-	-	100kN/m ² を超える	-	- ~ -	-	3mを超える	- ~ -	-	-	
	それ以外	1.00	0.00 ~ 7.11	90.29	それ以外	0.00 ~ 0.00	1.70	8.90	それ以外	1.00	5.00 ~ 9.04	90.29	それ以外	5.00 ~ 9.04	1.70	8.90	
	100kN/m ² を超える		~		3mを超える	~			100kN/m ² を超える		~		3mを超える	~			
	それ以外		~		それ以外	~			それ以外		~		それ以外	~			
	100kN/m ² を超える		~		3mを超える	~			100kN/m ² を超える		~		3mを超える	~			
	それ以外		~		それ以外	~			それ以外		~		それ以外	~			
	100kN/m ² を超える		~		3mを超える	~			100kN/m ² を超える		~		3mを超える	~			
	それ以外		~		それ以外	~			それ以外		~		それ以外	~			
	100kN/m ² を超える		~		3mを超える	~			100kN/m ² を超える		~		3mを超える	~			
	それ以外		~		それ以外	~			それ以外		~		それ以外	~			
	100kN/m ² を超える		~		3mを超える	~			100kN/m ² を超える		~		3mを超える	~			
	それ以外		~		それ以外	~			それ以外		~		それ以外	~			