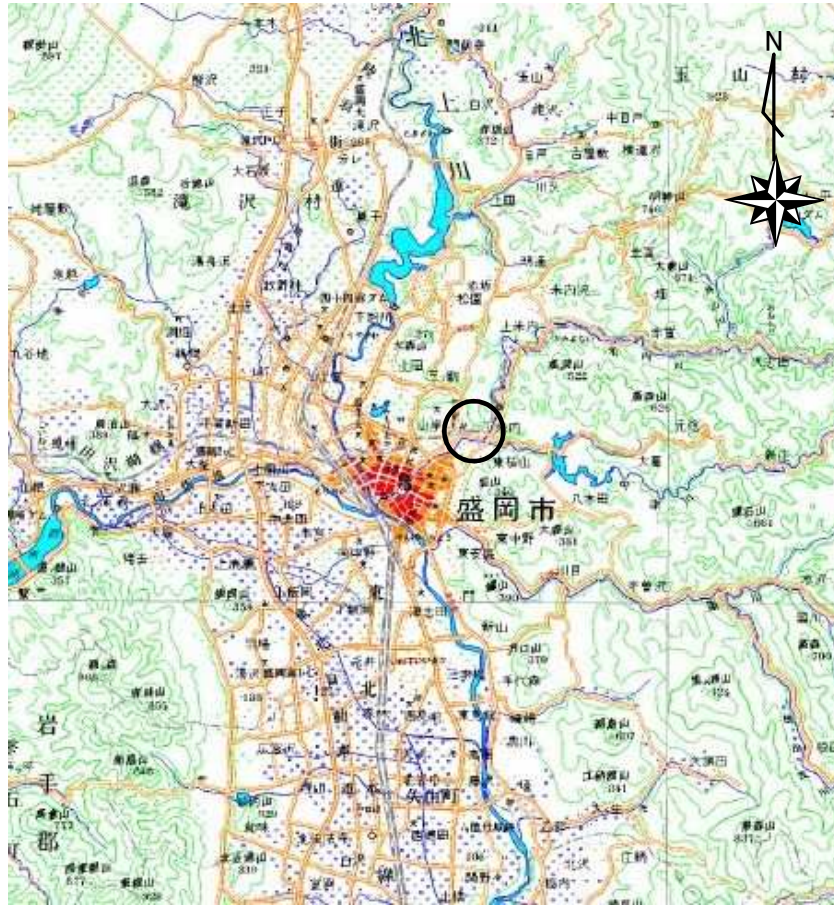


# 土砂災害警戒区域等の指定の公示に係る図書(その1)



(1/200,000)



(1/25,000)

様式-1(急)  
土砂災害警戒区域・土砂災害特別警戒区域  
位置図

自然現象の種類

箇所番号

箇所名

所在地

急傾斜地の崩壊

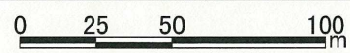
077A1017-1

下米内二丁目-2

盛岡市下米内二丁目

この地図は、国土地理院の承認を得て、同院発行の20万分の1・2万5千分の1の地形図を複製したものである。(認証番号 平〇中複 第〇〇号・認証番号 平〇中複 第〇〇号)

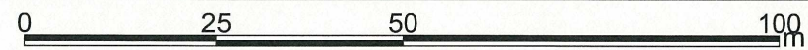
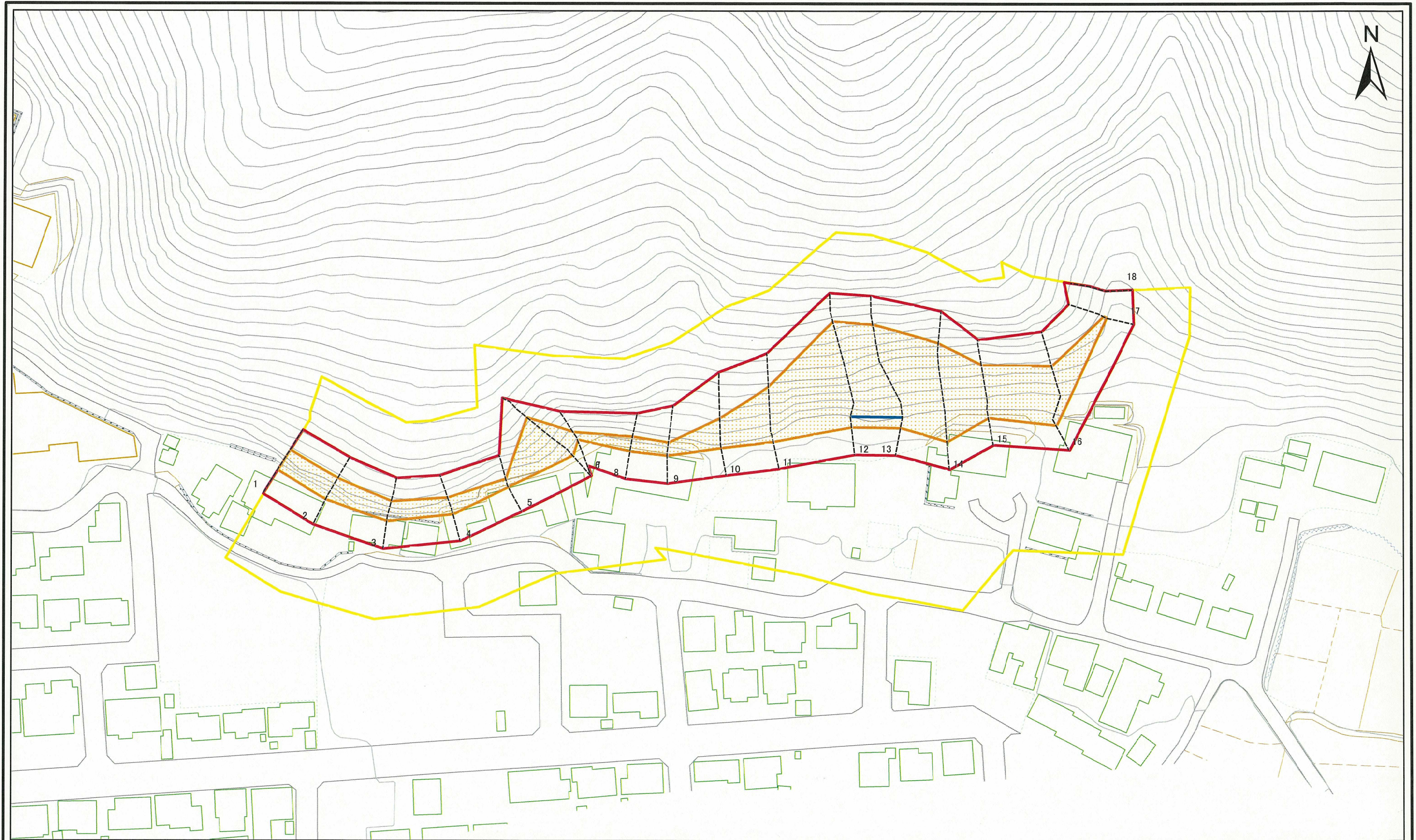
# 土砂災害警戒区域等の指定の公示に係る図書(その2)



図中の数字は横断測線番号を示す

<b>様式-2(急)</b> 土砂災害警戒区域・土砂災害特別警戒区域 区域図(その1)	土砂災害防止法施行令第二条の基準に該当する区域		自然現象の種類 急傾斜地の崩壊	箇所番号	077A1017
	土砂災害防止法施行令第三条の基準に該当する区域			告示番号 告示年月日	箇所名
	土砂等の(移動)高さが1m以下の場合、土砂等の移動による力が100kN/mを超える区域		縮尺 1:2,500		所在地
	土砂等の堆積の高さが3mを超える区域				
	それ以外の区域				

# 土砂災害警戒区域等の指定の公示に係る図書(その2-1)



図中の数字は横断測線番号を示す

様式-2-1(急)

土砂災害警戒区域・土砂災害特別警戒区域  
区域図(その2)

土砂災害防止法施行令第二条の基準に該当する区域  
土砂災害防止法  
施行令第三条の  
基準に該当する  
区域  
土石等の(移動)高さが1m以下の場合  
土石等の移動による力が100kN/mを超える区域  
土石等の堆積の高さが3mを超える区域  
それ以外の区域

縮尺  
1:1,000

自然現象  
の種類  
告示番号  
告示年月日

急傾斜地の崩壊  
箇所番号  
箇所名  
所在地

077A1017  
下米内二丁目-2  
盛岡市下米内二丁目

# 土砂災害警戒区域等の指定の公示に係る図書(その3)

横断測線の区間	土石等の移動により建築物の地上部に作用すると想定される力				土石等の堆積により建築物の地上部に作用すると想定される力				横断測線の区間	土石等の移動により建築物の地上部に作用すると想定される力				土石等の堆積により建築物の地上部に作用すると想定される力			
	土石等の(移動)高さが1m以下の場合、土石等の移動による力が100kN/m <sup>2</sup> を超える区域		それ以外の区域		土石等の堆積の高さが3mを超える区域		それ以外の区域			土石等の(移動)高さが1m以下の場合、土石等の移動による力が100kN/m <sup>2</sup> を超える区域		それ以外の区域		土石等の堆積の高さが3mを超える区域		それ以外の区域	
	力の大きさのうち最大のもの(kN/m <sup>2</sup> )	土石等の高さ(m)	力の大きさのうち最大のもの(kN/m <sup>2</sup> )	土石等の高さ(m)	力の大きさのうち最大のもの(kN/m <sup>2</sup> )	土石等の高さ(m)	力の大きさのうち最大のもの(kN/m <sup>2</sup> )	土石等の高さ(m)		力の大きさのうち最大のもの(kN/m <sup>2</sup> )	土石等の高さ(m)	力の大きさのうち最大のもの(kN/m <sup>2</sup> )	土石等の高さ(m)	力の大きさのうち最大のもの(kN/m <sup>2</sup> )	土石等の高さ(m)	力の大きさのうち最大のもの(kN/m <sup>2</sup> )	土石等の高さ(m)
2 ~ 3	—	—	61.81	1.00	—	—	8.32	1.59	~								
3 ~ 4	—	—	82.23	1.00	—	—	8.65	1.65	~								
4 ~ 5	120.80	1.00	100.00	1.00	—	—	11.80	2.25	~								
5 ~ 6	122.16	1.00	100.00	1.00	—	—	11.97	2.28	~								
6 ~ 7	121.83	1.00	100.00	1.00	—	—	11.93	2.27	~								
7 ~ 8	141.14	1.00	100.00	1.00	—	—	15.21	2.90	~								
8 ~ 9	139.08	1.00	100.00	1.00	—	—	15.03	2.87	~								
9 ~ 10	134.77	1.00	100.00	1.00	—	—	14.91	2.84	~								
10 ~ 11	136.84	1.00	100.00	1.00	—	—	15.14	2.89	~								
11 ~ 12	134.94	1.00	100.00	1.00	—	—	14.97	2.85	~								
12 ~ 13	132.55	1.00	100.00	1.00	—	—	14.85	2.83	~								
13 ~ 14	138.44	1.00	100.00	1.00	—	—	15.09	2.88	~								
14 ~ 15	141.91	1.00	100.00	1.00	—	—	15.30	2.92	~								
15 ~ 16	144.63	1.00	100.00	1.00	—	—	15.53	2.96	~								
16 ~ 17	142.67	1.00	100.00	1.00	—	—	15.45	2.95	~								
17 ~ 18	141.48	1.00	100.00	1.00	—	—	15.31	2.92	~								
18 ~ 19	133.23	1.00	100.00	1.00	—	—	14.48	2.76	~								
19 ~ 20	134.48	1.00	100.00	1.00	—	—	14.50	2.76	~								
20 ~ 21	130.93	1.00	100.00	1.00	—	—	14.75	2.81	~								
21 ~ 22	126.86	1.00	100.00	1.00	—	—	14.09	2.69	~								
22 ~ 23	112.97	1.00	100.00	1.00	—	—	13.55	2.58	~								
~									~								
~									~								
~									~								
~									~								

様式-3(急) 建築物の構造の規制に必要な衝撃に関する事項	自然現象の種類	急傾斜地の崩壊	箇所番号	077A1017-1
	告示番号		箇所名	下米内二丁目-2
	告示年月日		所在地	盛岡市下米内二丁目