

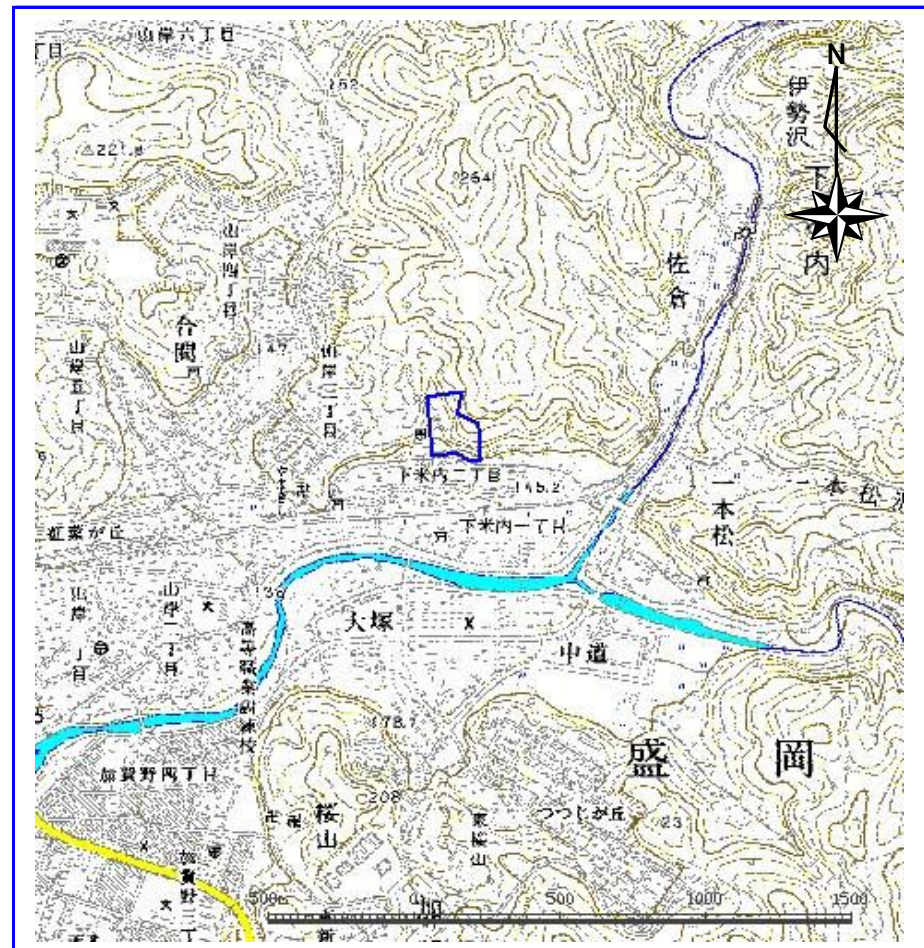
土砂災害防止に関する基礎調査(急傾斜地の崩壊)

表紙 概況、位置図

自然現象の種類	急傾斜地の崩壊
箇所番号	077A1016-1
箇所名	下米内二丁目-1
所在地	盛岡市下米内二丁目
調査機関	岩手県盛岡地方振興局土木部



概況図 1:200,000



位置図 1:25,000

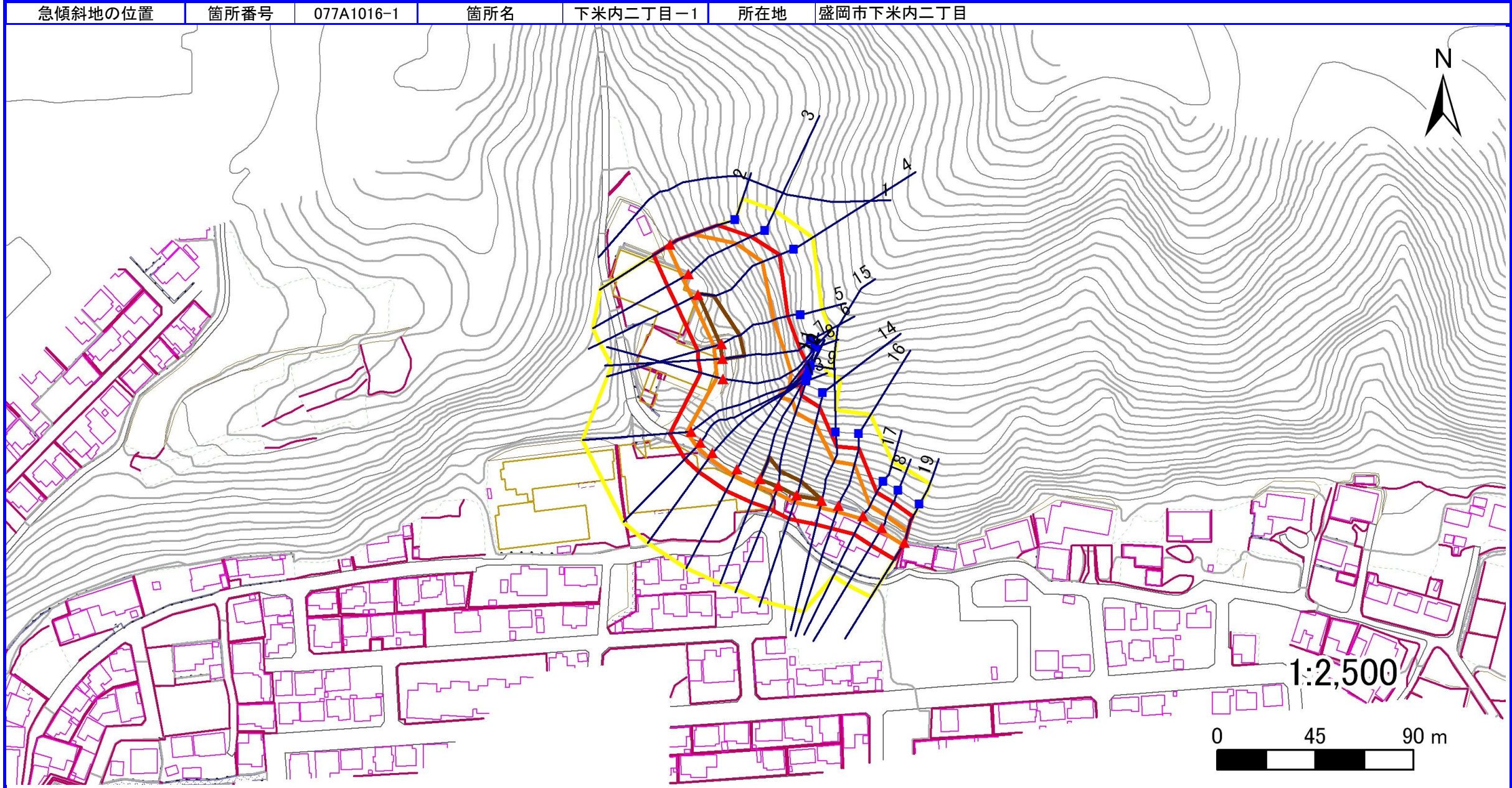
岩手県

急傾斜地の崩壊区域調書

様式3-1 危害のおそれのある土地、著しい危害のおそれのある土地の設定図

調査年度

#REF!



- | | | | | |
|----|------|--------|---------------------|--|
| 凡例 | ■ 上端 | — 横断測線 | ▭ 危害のおそれのある土地の区域 | ▭ 土石等の移動による力が100kN/m ² を超える範囲 |
| | ▲ 下端 | | ▭ 著しい危害のおそれのある土地の区域 | ▭ 土石等の堆積高が3mを超える範囲 |

急傾斜地の崩壊区域調書

様式3-2 建築物に作用すると想定される衝撃に関する事項 (1/1)

調査年度 平成15年度

急傾斜地の位置		箇所番号		077A1016-1		箇所名		下米内二丁目-1		所在地		盛岡市下米内二丁目				
横断 測線 番号	急傾斜地の下端に隣接する土地								急傾斜地内							
	土石等の移動の高さと力の大きさ				土石等の堆積高さと力の大きさ				土石等の移動の高さと力の大きさ				土石等の堆積高さと力の大きさ			
	区分	高さ (m)	下端からの距離 (m)	力の大きさ (kN/m ²)	区分	下端からの水平 距離(m)	高さ (m)	力の大きさ (kN/m ²)	区分	高さ (m)	上端からの比高 (m)	力の大きさ (kN/m ²)	区分	上端からの比高 (m)	高さ (m)	力の大きさ (kN/m ²)
2	100kN/m ² を超える	1.00	0.00 ~ 1.23	118.63	3mを超える	- ~ -	-	-	100kN/m ² を超える	1.00	12.20 ~ 18.88	118.63	3mを超える	- ~ -	-	-
	それ以外	1.00	1.23 ~ 9.02	100.00	それ以外	0.00 ~ 9.02	2.12	11.13	それ以外	1.00	5.00 ~ 12.20	100.00	それ以外	5.00 ~ 18.88	2.12	11.13
3	100kN/m ² を超える	1.00	0.00 ~ 3.10	149.39	3mを超える	- ~ -	-	-	100kN/m ² を超える	1.00	10.57 ~ 29.88	149.39	3mを超える	- ~ -	-	-
	それ以外	1.00	3.10 ~ 10.88	100.00	それ以外	0.00 ~ 10.88	2.99	15.67	それ以外	1.00	5.00 ~ 10.57	100.00	それ以外	5.00 ~ 29.88	2.99	15.67
4	100kN/m ² を超える	1.00	0.00 ~ 3.06	148.74	3mを超える	0.00 ~ 0.03	3.01	15.80	100kN/m ² を超える	1.00	10.76 ~ 35.04	148.74	3mを超える	30.00 ~ 35.04	3.01	15.80
	それ以外	1.00	3.06 ~ 10.85	100.00	それ以外	0.03 ~ 10.85	3.00	15.73	それ以外	1.00	5.00 ~ 10.76	100.00	それ以外	5.00 ~ 30.00	3.00	15.73
5	100kN/m ² を超える	1.00	0.00 ~ 3.49	156.27	3mを超える	0.00 ~ 0.46	3.25	17.06	100kN/m ² を超える	1.00	10.61 ~ 32.74	156.27	3mを超える	25.00 ~ 32.74	3.25	17.06
	それ以外	1.00	3.49 ~ 11.28	100.00	それ以外	0.46 ~ 11.28	3.00	15.73	それ以外	1.00	5.00 ~ 10.61	100.00	それ以外	5.00 ~ 25.00	3.00	15.73
6	100kN/m ² を超える	1.00	0.00 ~ 3.38	154.29	3mを超える	0.00 ~ 0.31	3.16	16.59	100kN/m ² を超える	1.00	10.53 ~ 32.74	154.29	3mを超える	25.00 ~ 32.74	3.16	16.59
	それ以外	1.00	3.38 ~ 11.16	100.00	それ以外	0.31 ~ 11.16	3.00	15.73	それ以外	1.00	5.00 ~ 10.53	100.00	それ以外	5.00 ~ 25.00	3.00	15.73
7	100kN/m ² を超える	1.00	0.00 ~ 2.92	146.31	3mを超える	- ~ -	-	-	100kN/m ² を超える	1.00	10.84 ~ 32.74	146.31	3mを超える	- ~ -	-	-
	それ以外	1.00	2.92 ~ 10.71	100.00	それ以外	0.00 ~ 10.71	2.99	15.70	それ以外	1.00	5.00 ~ 10.84	100.00	それ以外	5.00 ~ 32.74	2.99	15.70
8	100kN/m ² を超える	1.00	0.00 ~ 2.15	133.41	3mを超える	0.00 ~ 0.63	3.26	17.08	100kN/m ² を超える	1.00	12.36 ~ 41.88	133.41	3mを超える	40.00 ~ 41.88	3.26	17.08
	それ以外	1.00	2.15 ~ 9.94	100.00	それ以外	0.63 ~ 9.94	3.00	15.73	それ以外	1.00	5.00 ~ 12.36	100.00	それ以外	5.00 ~ 40.00	3.00	15.73
9	100kN/m ² を超える	1.00	0.00 ~ 2.30	135.83	3mを超える	- ~ -	-	-	100kN/m ² を超える	1.00	11.97 ~ 38.18	135.83	3mを超える	- ~ -	-	-
	それ以外	1.00	2.30 ~ 10.08	100.00	それ以外	0.00 ~ 10.08	2.84	14.90	それ以外	1.00	5.00 ~ 11.97	100.00	それ以外	5.00 ~ 38.18	2.84	14.90
10	100kN/m ² を超える	1.00	0.00 ~ 2.68	142.20	3mを超える	- ~ -	-	-	100kN/m ² を超える	1.00	11.32 ~ 38.37	142.20	3mを超える	- ~ -	-	-
	それ以外	1.00	2.68 ~ 10.46	100.00	それ以外	0.00 ~ 10.46	2.91	15.25	それ以外	1.00	5.00 ~ 11.32	100.00	それ以外	5.00 ~ 38.37	2.91	15.25
11	100kN/m ² を超える	1.00	0.00 ~ 2.93	146.41	3mを超える	- ~ -	-	-	100kN/m ² を超える	1.00	10.94 ~ 36.24	146.41	3mを超える	- ~ -	-	-
	それ以外	1.00	2.93 ~ 10.71	100.00	それ以外	0.00 ~ 10.71	2.97	15.58	それ以外	1.00	5.00 ~ 10.94	100.00	それ以外	5.00 ~ 36.24	2.97	15.58
12	100kN/m ² を超える	1.00	0.00 ~ 3.17	150.70	3mを超える	0.00 ~ 0.05	3.03	15.87	100kN/m ² を超える	1.00	10.72 ~ 37.61	150.70	3mを超える	30.00 ~ 37.61	3.03	15.87
	それ以外	1.00	3.17 ~ 10.96	100.00	それ以外	0.05 ~ 10.96	3.00	15.73	それ以外	1.00	5.00 ~ 10.72	100.00	それ以外	5.00 ~ 30.00	3.00	15.73
13	100kN/m ² を超える	1.00	0.00 ~ 3.14	150.18	3mを超える	0.00 ~ 0.08	3.04	15.94	100kN/m ² を超える	1.00	10.68 ~ 34.73	150.18	3mを超える	30.00 ~ 34.73	3.04	15.94
	それ以外	1.00	3.14 ~ 10.93	100.00	それ以外	0.08 ~ 10.93	3.00	15.73	それ以外	1.00	5.00 ~ 10.68	100.00	それ以外	5.00 ~ 30.00	3.00	15.73
14	100kN/m ² を超える	1.00	0.00 ~ 3.28	152.60	3mを超える	0.00 ~ 0.17	3.09	16.19	100kN/m ² を超える	1.00	10.58 ~ 34.72	152.60	3mを超える	30.00 ~ 34.72	3.09	16.19
	それ以外	1.00	3.28 ~ 11.07	100.00	それ以外	0.17 ~ 11.07	3.00	15.73	それ以外	1.00	5.00 ~ 10.58	100.00	それ以外	5.00 ~ 30.00	3.00	15.73
15	100kN/m ² を超える	1.00	0.00 ~ 2.91	146.20	3mを超える	0.00 ~ 0.13	3.07	16.09	100kN/m ² を超える	1.00	10.53 ~ 25.10	146.20	3mを超える	25.00 ~ 25.10	3.07	16.09
	それ以外	1.00	2.91 ~ 10.70	100.00	それ以外	0.13 ~ 10.70	3.00	15.73	それ以外	1.00	5.00 ~ 10.53	100.00	それ以外	5.00 ~ 25.00	3.00	15.73
16	100kN/m ² を超える	1.00	0.00 ~ 2.78	143.97	3mを超える	- ~ -	-	-	100kN/m ² を超える	1.00	10.57 ~ 25.10	143.97	3mを超える	- ~ -	-	-
	それ以外	1.00	2.78 ~ 10.57	100.00	それ以外	0.00 ~ 10.57	2.99	15.67	それ以外	1.00	5.00 ~ 10.57	100.00	それ以外	5.00 ~ 25.10	2.99	15.67

急傾斜地の崩壊区域調書

様式3-2 建築物に作用すると想定される衝撃に関する事項 (1/1)

調査年度 平成15年度

急傾斜地の位置		箇所番号		077A1016-1		箇所名		下米内二丁目-1		所在地		盛岡市下米内二丁目				
横断 測線 番号	急傾斜地の下端に隣接する土地								急傾斜地内							
	土石等の移動の高さと力の大きさ				土石等の堆積高さと力の大きさ				土石等の移動の高さと力の大きさ				土石等の堆積高さと力の大きさ			
	区分	高さ (m)	下端からの距離 (m)	力の大きさ (kN/m ²)	区分	下端からの水平 距離(m)	高さ (m)	力の大きさ (kN/m ²)	区分	高さ (m)	上端からの比高 (m)	力の大きさ (kN/m ²)	区分	上端からの比高 (m)	高さ (m)	力の大きさ (kN/m ²)
17	100kN/m ² を超える	1.00	0.00 ~ 1.40	121.26	3mを超える	- ~ -	-	-	100kN/m ² を超える	1.00	10.62 ~ 15.10	121.26	3mを超える	- ~ -	-	-
	それ以外	1.00	1.40 ~ 9.18	100.00	それ以外	0.00 ~ 9.18	2.45	12.86	それ以外	1.00	5.00 ~ 10.62	100.00	それ以外	5.00 ~ 15.10	2.45	12.86
18	100kN/m ² を超える	1.00	0.00 ~ 1.41	121.40	3mを超える	- ~ -	-	-	100kN/m ² を超える	1.00	10.57 ~ 15.10	121.40	3mを超える	- ~ -	-	-
	それ以外	1.00	1.41 ~ 9.19	100.00	それ以外	0.00 ~ 9.19	2.43	12.72	それ以外	1.00	5.00 ~ 10.57	100.00	それ以外	5.00 ~ 15.10	2.43	12.72
19	100kN/m ² を超える	1.00	0.00 ~ 1.23	118.64	3mを超える	- ~ -	-	-	100kN/m ² を超える	1.00	10.53 ~ 14.43	118.64	3mを超える	- ~ -	-	-
	それ以外	1.00	1.23 ~ 9.02	100.00	それ以外	0.00 ~ 9.02	2.19	11.47	それ以外	1.00	5.00 ~ 10.53	100.00	それ以外	5.00 ~ 14.43	2.19	11.47
	100kN/m ² を超える		~		3mを超える	~			100kN/m ² を超える		~		3mを超える	~		
	それ以外		~		それ以外	~			それ以外		~		それ以外	~		
	100kN/m ² を超える		~		3mを超える	~			100kN/m ² を超える		~		3mを超える	~		
	それ以外		~		それ以外	~			それ以外		~		それ以外	~		
	100kN/m ² を超える		~		3mを超える	~			100kN/m ² を超える		~		3mを超える	~		
	それ以外		~		それ以外	~			それ以外		~		それ以外	~		
	100kN/m ² を超える		~		3mを超える	~			100kN/m ² を超える		~		3mを超える	~		
	それ以外		~		それ以外	~			それ以外		~		それ以外	~		
	100kN/m ² を超える		~		3mを超える	~			100kN/m ² を超える		~		3mを超える	~		
	それ以外		~		それ以外	~			それ以外		~		それ以外	~		
	100kN/m ² を超える		~		3mを超える	~			100kN/m ² を超える		~		3mを超える	~		
	それ以外		~		それ以外	~			それ以外		~		それ以外	~		
	100kN/m ² を超える		~		3mを超える	~			100kN/m ² を超える		~		3mを超える	~		
	それ以外		~		それ以外	~			それ以外		~		それ以外	~		
	100kN/m ² を超える		~		3mを超える	~			100kN/m ² を超える		~		3mを超える	~		
	それ以外		~		それ以外	~			それ以外		~		それ以外	~		