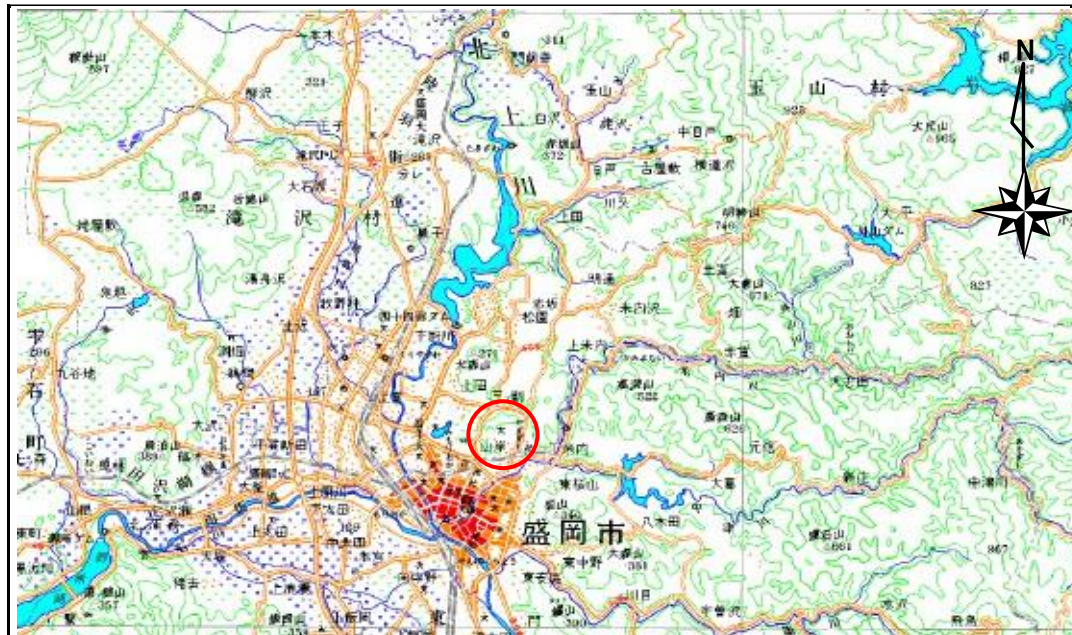


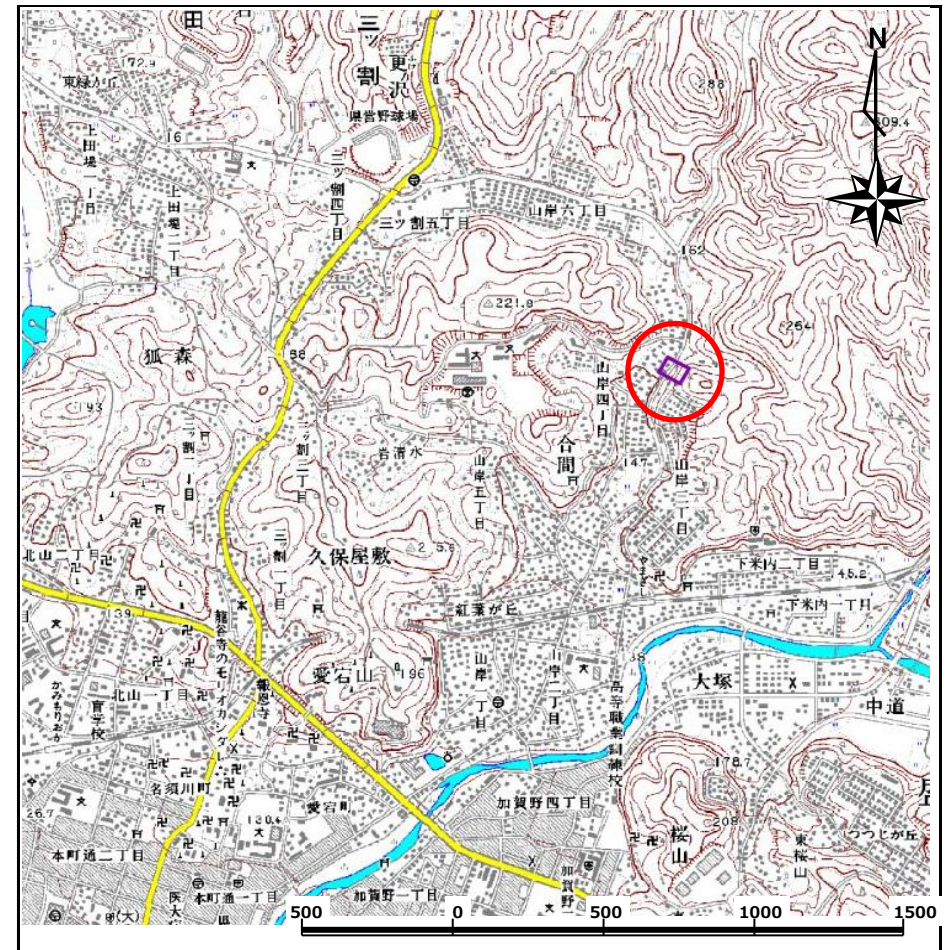
土砂災害防止に関する基礎調査(急傾斜地の崩壊)

表紙 概況、位置図

自然現象の種類	急傾斜地の崩壊
箇所番号	077A1011
箇所名	山岸三丁目
所在地	盛岡市山岸三丁目
調査機関	盛岡地方振興局土木部



位置図 (S=1:200,000)



概況図 (S=1:25,000)

岩手県

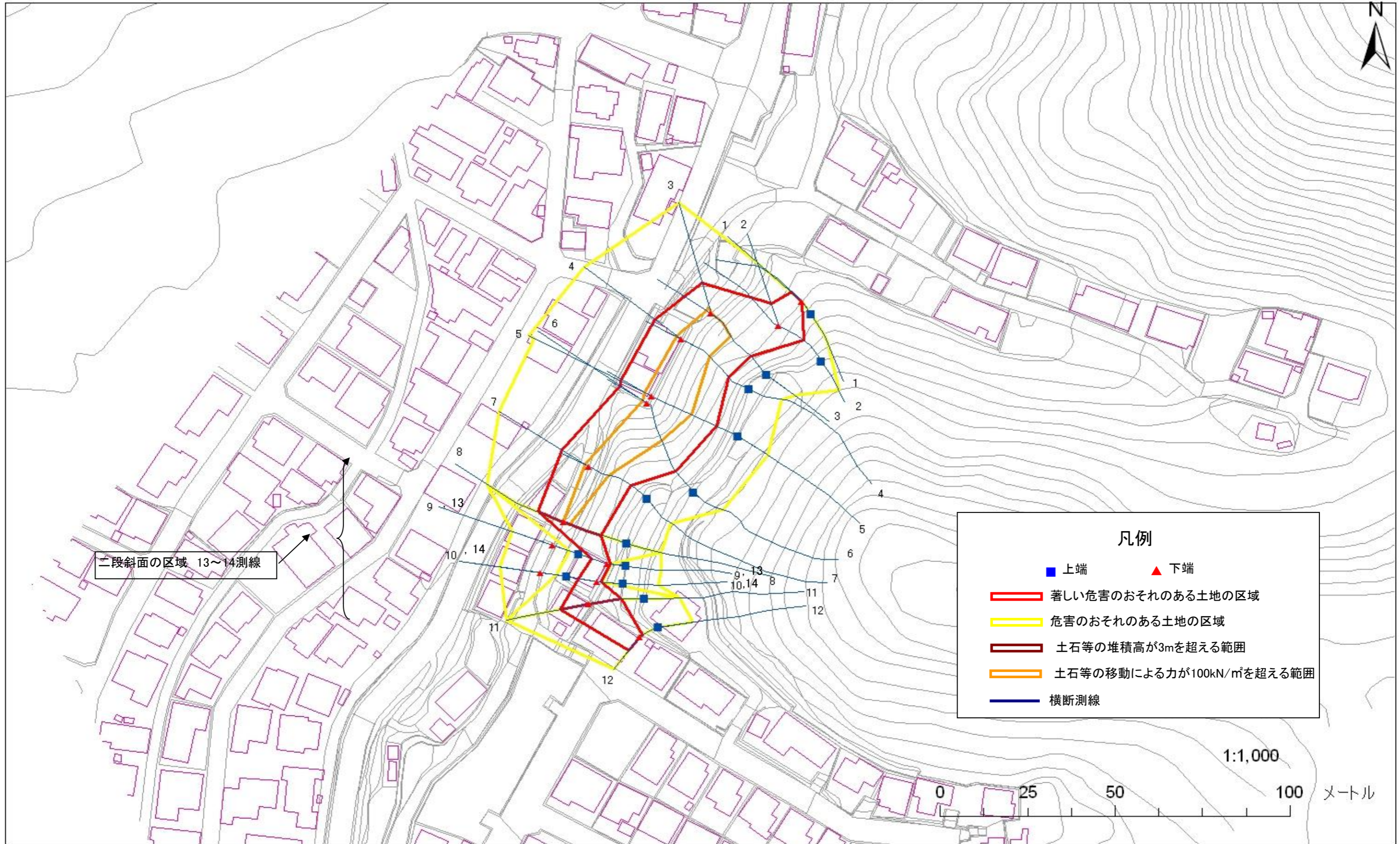
急傾斜地の崩壊区域調書

様式3-1 危害のおそれのある土地、著しい危害のおそれのある土地の設定図

調査年度

平成16年度

急傾斜地の位置 箇所番号 077A1011 箇所名 山岸三丁目 所在地 盛岡市山岸三丁目



凡例

- 上端 ▲ 下端
- ▭ (赤) 著しい危害のおそれのある土地の区域
- ▭ (黄) 危害のおそれのある土地の区域
- ▭ (赤) 土石等の堆積高が3mを超える範囲
- ▭ (黄) 土石等の移動による力が100kN/m²を超える範囲
- (青) 横断測線

二段斜面の区域 13~14測線

1:1,000
0 25 50 100 メートル

急傾斜地の崩壊区域調書

様式3-2 建築物に作用すると想定される衝撃に関する事項(1/1)

調査年度 平成16年度

急傾斜地の位置		箇所番号		077A1011		箇所名		山岸三丁目		所在地		盛岡市山岸三丁目											
横断 測線 番号	急傾斜地の下端に隣接する土地								急傾斜地内														
	土石等の移動の高さと力の大きさ				土石等の堆積高さと力の大きさ				土石等の移動の高さと力の大きさ				土石等の堆積高さと力の大きさ										
	区分	高さ (m)	下端からの距離 (m)	力の大きさ (kN/m ²)	区分	下端からの水平 距離(m)	高さ (m)	力の大きさ (kN/m ²)	区分	高さ (m)	上端からの比高 (m)	力の大きさ (kN/m ²)	区分	上端からの比高 (m)	高さ (m)	力の大きさ (kN/m ²)							
1	100kN/m ² を超える	-	-	~	-	3mを超える	-	~	-	-	-	100kN/m ² を超える	-	-	~	-	3mを超える	-	~	-	-	-	
	それ以外	1.00	0.00	~	4.11	51.49	それ以外	0.00	~	4.11	2.04	10.72	それ以外	1.00	5.00	~	5.00	51.49	それ以外	5.00	~	5.00	2.04
2	100kN/m ² を超える	-	-	~	-	3mを超える	-	~	-	-	-	100kN/m ² を超える	-	-	~	-	3mを超える	-	~	-	-	-	
	それ以外	1.00	0.00	~	7.22	91.83	それ以外	0.00	~	7.22	1.98	10.39	それ以外	1.00	5.00	~	10.00	91.83	それ以外	5.00	~	10.00	1.98
3	100kN/m ² を超える	1.00	0.00	~	1.63	124.88	3mを超える	-	~	-	-	100kN/m ² を超える	1.00	10.74	~	17.06	124.88	3mを超える	-	~	-	-	-
	それ以外	1.00	1.63	~	9.41	100.00	それ以外	0.00	~	9.41	2.27	11.91	それ以外	1.00	5.00	~	10.74	100.00	それ以外	5.00	~	17.06	2.27
4	100kN/m ² を超える	1.00	0.00	~	1.77	127.12	3mを超える	-	~	-	-	100kN/m ² を超える	1.00	10.67	~	17.56	127.12	3mを超える	-	~	-	-	-
	それ以外	1.00	1.77	~	9.55	100.00	それ以外	0.00	~	9.55	2.29	12.01	それ以外	1.00	5.00	~	10.67	100.00	それ以外	5.00	~	17.56	2.29
5	100kN/m ² を超える	1.00	0.00	~	2.13	132.98	3mを超える	-	~	-	-	100kN/m ² を超える	1.00	10.64	~	19.75	132.98	3mを超える	-	~	-	-	-
	それ以外	1.00	2.13	~	9.91	100.00	それ以外	0.00	~	9.91	2.30	12.06	それ以外	1.00	5.00	~	10.64	100.00	それ以外	5.00	~	19.75	2.30
6	100kN/m ² を超える	1.00	0.00	~	1.57	123.97	3mを超える	-	~	-	-	100kN/m ² を超える	1.00	11.41	~	19.00	123.97	3mを超える	-	~	-	-	-
	それ以外	1.00	1.57	~	9.36	100.00	それ以外	0.00	~	9.36	2.18	11.43	それ以外	1.00	5.00	~	11.41	100.00	それ以外	5.00	~	19.00	2.18
7	100kN/m ² を超える	1.00	0.00	~	1.44	121.96	3mを超える	-	~	-	-	100kN/m ² を超える	1.00	10.53	~	15.27	121.96	3mを超える	-	~	-	-	-
	それ以外	1.00	1.44	~	9.23	100.00	それ以外	0.00	~	9.23	2.39	12.53	それ以外	1.00	5.00	~	10.53	100.00	それ以外	5.00	~	15.27	2.39
8	100kN/m ² を超える	1.00	0.00	~	0.34	105.07	3mを超える	-	~	-	-	100kN/m ² を超える	1.00	11.21	~	12.34	105.07	3mを超える	-	~	-	-	-
	それ以外	1.00	0.34	~	8.13	100.00	それ以外	0.00	~	8.13	2.02	10.62	それ以外	1.00	5.00	~	11.21	100.00	それ以外	5.00	~	12.34	2.02
9	100kN/m ² を超える	-	-	~	-	-	3mを超える	-	~	-	-	100kN/m ² を超える	-	-	~	-	-	3mを超える	-	~	-	-	-
	それ以外	-	-	~	-	-	それ以外	-	~	-	-	それ以外	-	-	~	-	-	それ以外	-	~	-	-	-
10	100kN/m ² を超える	-	-	~	-	-	3mを超える	-	~	-	-	100kN/m ² を超える	-	-	~	-	-	3mを超える	-	~	-	-	-
	それ以外	-	-	~	-	-	それ以外	-	~	-	-	それ以外	-	-	~	-	-	それ以外	-	~	-	-	-
11	100kN/m ² を超える	1.00	0.00	~	0.52	107.70	3mを超える	-	~	-	-	100kN/m ² を超える	1.00	10.55	~	12.03	107.70	3mを超える	-	~	-	-	-
	それ以外	1.00	0.52	~	8.30	100.00	それ以外	0.00	~	8.30	1.75	9.16	それ以外	1.00	5.00	~	10.55	100.00	それ以外	5.00	~	12.03	1.75
12	100kN/m ² を超える	-	-	~	-	-	3mを超える	-	~	-	-	100kN/m ² を超える	-	-	~	-	-	3mを超える	-	~	-	-	-
	それ以外	1.00	0.00	~	5.13	63.98	それ以外	0.00	~	5.13	1.95	10.23	それ以外	1.00	5.00	~	6.03	63.98	それ以外	5.00	~	6.03	1.95
13	100kN/m ² を超える	-	-	~	-	-	3mを超える	-	~	-	-	100kN/m ² を超える	-	-	~	-	-	3mを超える	-	~	-	-	-
	それ以外	1.00	0.00	~	4.67	58.26	それ以外	0.00	~	4.67	2.03	10.65	それ以外	1.00	5.00	~	5.75	58.26	それ以外	5.00	~	5.75	2.03
14	100kN/m ² を超える	-	-	~	-	-	3mを超える	-	~	-	-	100kN/m ² を超える	-	-	~	-	-	3mを超える	-	~	-	-	-
	それ以外	1.00	0.00	~	5.41	67.54	それ以外	0.00	~	5.41	1.79	9.39	それ以外	1.00	5.00	~	5.94	67.54	それ以外	5.00	~	5.94	1.79
	100kN/m ² を超える			~			3mを超える		~			100kN/m ² を超える			~			3mを超える		~			
	それ以外			~			それ以外		~			それ以外			~			それ以外		~			