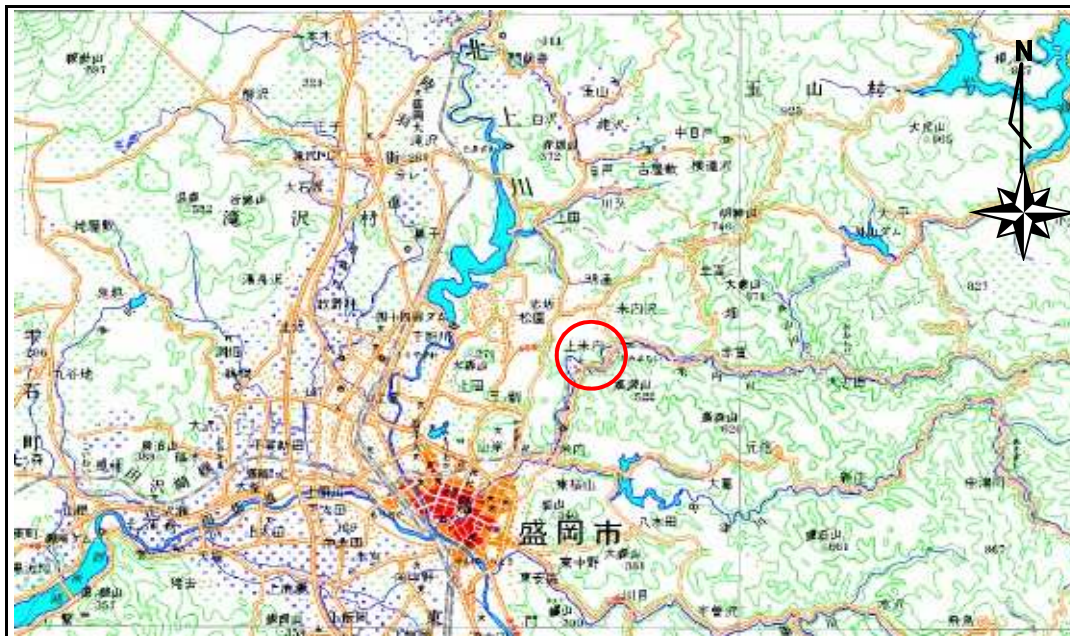


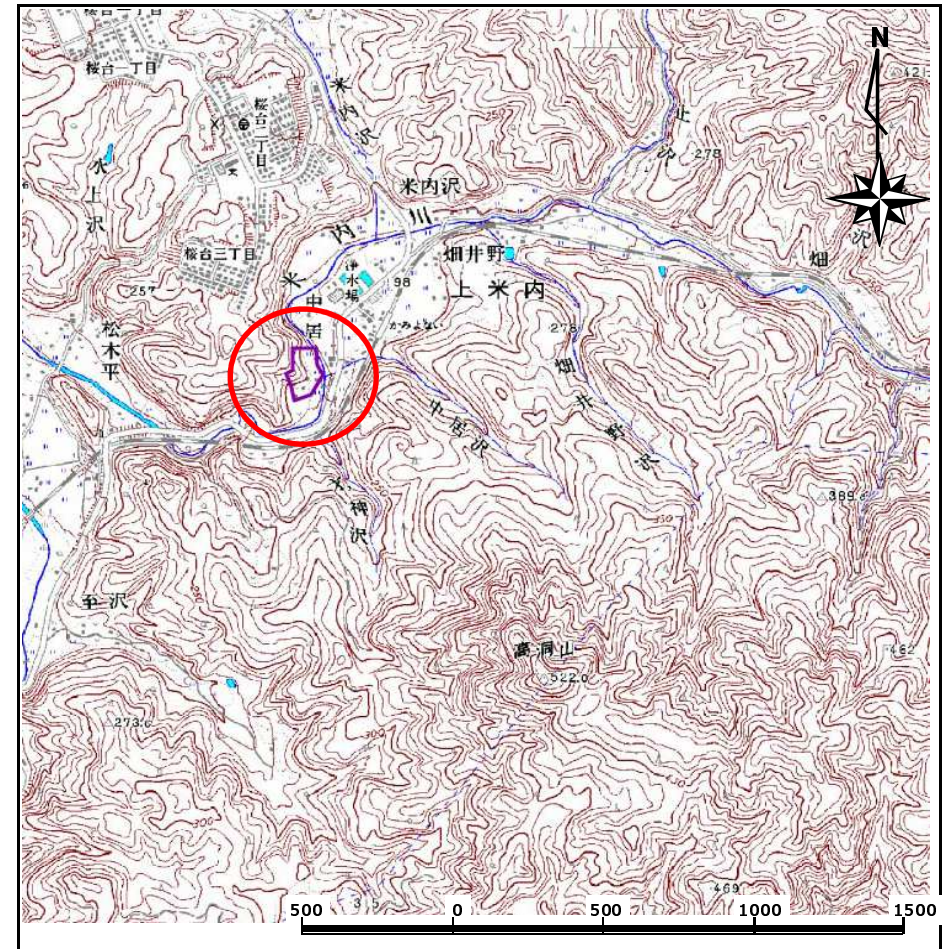
土砂災害防止に関する基礎調査(急傾斜地の崩壊)

表紙 概況、位置図

自然現象の種類	急傾斜地の崩壊
箇所番号	077A1004
箇所名	米内沢
所在地	盛岡市上米内字米内沢
調査機関	盛岡地方振興局土木部



位置図 (S=1:200,000)



概況図 (S=1:25,000)

岩手県

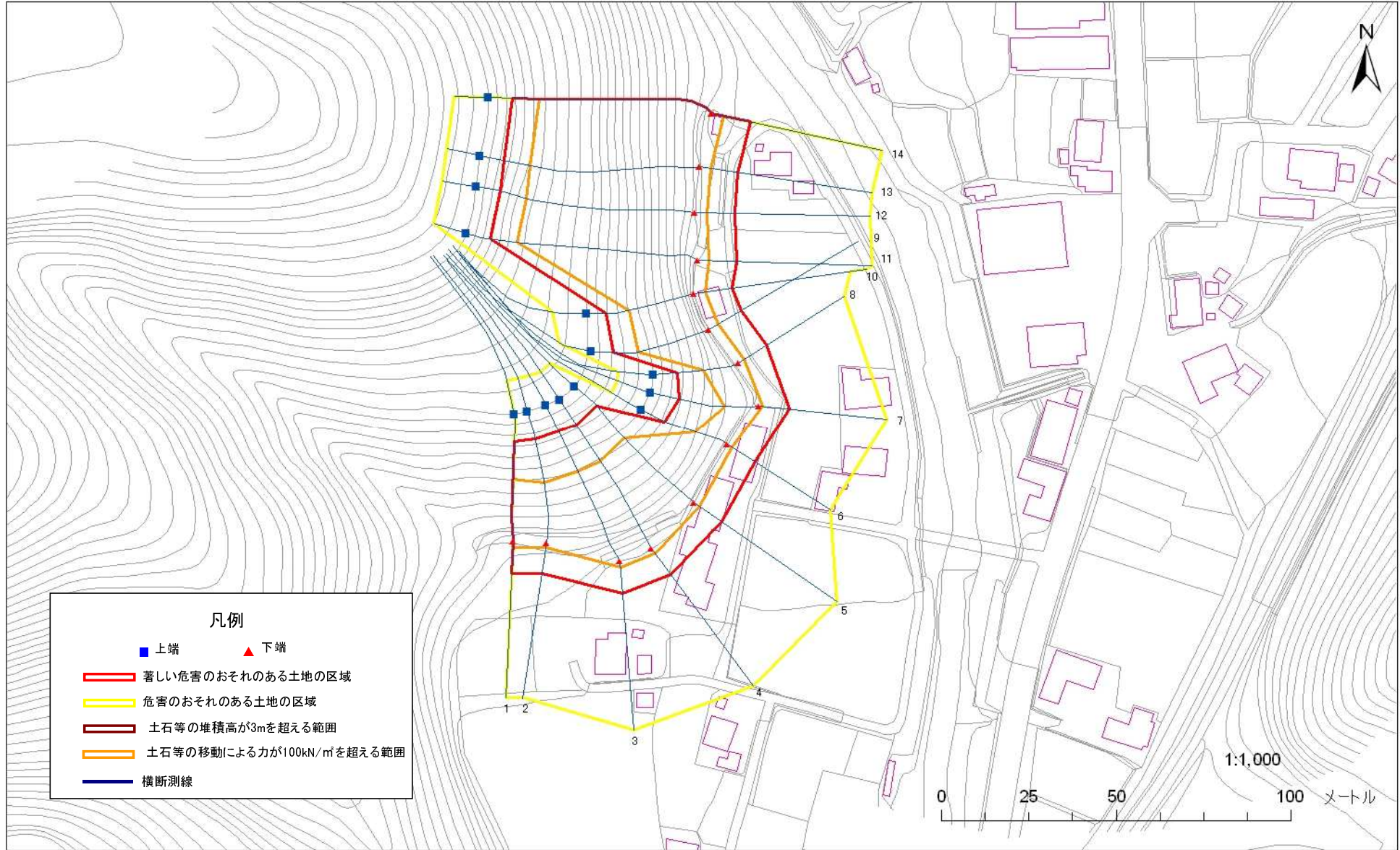
急傾斜地の崩壊区域調書

様式3-1 危害のおそれのある土地、著しい危害のおそれのある土地の設定図

調査年度

平成16年度

急傾斜地の位置 箇所番号 077A1004 箇所名 米内沢 所在地 盛岡市上米内字米内沢



凡例

- 上端 ▲ 下端
- 著しい危害のおそれのある土地の区域
- 危害のおそれのある土地の区域
- 土石等の堆積高が3mを超える範囲
- 土石等の移動による力が100kN/m²を超える範囲
- 横断測線

急傾斜地の崩壊区域調査

様式3-2 建築物に作用すると想定される衝撃に関する事項(1/1)

調査年度

平成16年度

急傾斜地の位置		箇所番号		077A1004		箇所名		米内沢		所在地		盛岡市上米内字米内沢				
横断線 番号	急傾斜地の下端に隣接する土地								急傾斜地内							
	土石等の移動の高さと力の大きさ				土石等の堆積高さと力の大きさ				土石等の移動の高さと力の大きさ				土石等の堆積高さと力の大きさ			
	区分	高さ (m)	下端からの距離 (m)	力の大きさ (kN/m ²)	区分	下端からの水平 距離(m)	高さ (m)	力の大きさ (kN/m ²)	区分	高さ (m)	上端からの比高 (m)	力の大きさ (kN/m ²)	区分	上端からの比高 (m)	高さ (m)	力の大きさ (kN/m ²)
1	100kN/m ² を超える	1.00	0.00 ~ 1.79	127.46	3mを超える	- ~ -	-	-	100kN/m ² を超える	1.00	11.84 ~ 23.05	127.46	3mを超える	- ~ -	-	-
	それ以外	1.00	1.79 ~ 9.57	100.00	それ以外	0.00 ~ 9.57	2.45	12.83	それ以外	1.00	5.00 ~ 11.84	100.00	それ以外	5.00 ~ 23.05	2.45	12.83
2	100kN/m ² を超える	1.00	0.00 ~ 1.48	122.59	3mを超える	- ~ -	-	-	100kN/m ² を超える	1.00	12.60 ~ 23.04	122.59	3mを超える	- ~ -	-	-
	それ以外	1.00	1.48 ~ 9.27	100.00	それ以外	0.00 ~ 9.27	2.40	12.57	それ以外	1.00	5.00 ~ 12.60	100.00	それ以外	5.00 ~ 23.04	2.40	12.57
3	100kN/m ² を超える	1.00	0.00 ~ 1.80	127.70	3mを超える	- ~ -	-	-	100kN/m ² を超える	1.00	12.63 ~ 29.50	127.70	3mを超える	- ~ -	-	-
	それ以外	1.00	1.80 ~ 9.59	100.00	それ以外	0.00 ~ 9.59	2.70	14.14	それ以外	1.00	5.00 ~ 12.63	100.00	それ以外	5.00 ~ 29.50	2.70	14.14
4	100kN/m ² を超える	1.00	0.00 ~ 1.86	128.58	3mを超える	- ~ -	-	-	100kN/m ² を超える	1.00	12.51 ~ 29.78	128.58	3mを超える	- ~ -	-	-
	それ以外	1.00	1.86 ~ 9.64	100.00	それ以外	0.00 ~ 9.64	2.70	14.18	それ以外	1.00	5.00 ~ 12.51	100.00	それ以外	5.00 ~ 29.78	2.70	14.18
5	100kN/m ² を超える	1.00	0.00 ~ 1.88	128.93	3mを超える	- ~ -	-	-	100kN/m ² を超える	1.00	12.36 ~ 28.70	128.93	3mを超える	- ~ -	-	-
	それ以外	1.00	1.88 ~ 9.66	100.00	それ以外	0.00 ~ 9.66	2.71	14.23	それ以外	1.00	5.00 ~ 12.36	100.00	それ以外	5.00 ~ 28.70	2.71	14.23
6	100kN/m ² を超える	1.00	0.00 ~ 1.56	123.82	3mを超える	- ~ -	-	-	100kN/m ² を超える	1.00	11.05 ~ 17.71	123.82	3mを超える	- ~ -	-	-
	それ以外	1.00	1.56 ~ 9.35	100.00	それ以外	0.00 ~ 9.35	2.22	11.63	それ以外	1.00	5.00 ~ 11.05	100.00	それ以外	5.00 ~ 17.71	2.22	11.63
7	100kN/m ² を超える	1.00	0.00 ~ 1.03	115.55	3mを超える	- ~ -	-	-	100kN/m ² を超える	1.00	12.61 ~ 18.40	115.55	3mを超える	- ~ -	-	-
	それ以外	1.00	1.03 ~ 8.82	100.00	それ以外	0.00 ~ 8.82	2.10	11.02	それ以外	1.00	5.00 ~ 12.61	100.00	それ以外	5.00 ~ 18.40	2.10	11.02
8	100kN/m ² を超える	1.00	0.00 ~ 1.90	129.23	3mを超える	- ~ -	-	-	100kN/m ² を超える	1.00	10.60 ~ 18.01	129.23	3mを超える	- ~ -	-	-
	それ以外	1.00	1.90 ~ 9.68	100.00	それ以外	0.00 ~ 9.68	2.31	12.13	それ以外	1.00	5.00 ~ 10.60	100.00	それ以外	5.00 ~ 18.01	2.31	12.13
9	100kN/m ² を超える	1.00	0.00 ~ 3.09	149.16	3mを超える	0.00 ~ 0.12	3.07	16.08	100kN/m ² を超える	1.00	10.53 ~ 27.24	149.16	3mを超える	25.00 ~ 27.24	3.07	16.08
	それ以外	1.00	3.09 ~ 10.87	100.00	それ以外	0.12 ~ 10.87	3.00	15.73	それ以外	1.00	5.00 ~ 10.53	100.00	それ以外	5.00 ~ 25.00	3.00	15.73
10	100kN/m ² を超える	1.00	0.00 ~ 3.22	151.50	3mを超える	0.00 ~ 0.41	3.24	16.98	100kN/m ² を超える	1.00	10.86 ~ 28.00	151.50	3mを超える	25.00 ~ 28.00	3.24	16.98
	それ以外	1.00	3.22 ~ 11.00	100.00	それ以外	0.41 ~ 11.00	3.00	15.73	それ以外	1.00	5.00 ~ 10.86	100.00	それ以外	5.00 ~ 25.00	3.00	15.73
11	100kN/m ² を超える	1.00	0.00 ~ 3.43	155.28	3mを超える	0.00 ~ 1.17	3.54	18.59	100kN/m ² を超える	1.00	10.64 ~ 47.97	155.28	3mを超える	30.00 ~ 47.97	3.54	18.59
	それ以外	1.00	3.43 ~ 11.22	100.00	それ以外	1.17 ~ 11.22	3.00	15.73	それ以外	1.00	5.00 ~ 10.64	100.00	それ以外	5.00 ~ 30.00	3.00	15.73
12	100kN/m ² を超える	1.00	0.00 ~ 3.41	154.87	3mを超える	0.00 ~ 1.17	3.54	18.59	100kN/m ² を超える	1.00	10.64 ~ 45.60	154.87	3mを超える	30.00 ~ 45.60	3.54	18.59
	それ以外	1.00	3.41 ~ 11.20	100.00	それ以外	1.17 ~ 11.20	3.00	15.73	それ以外	1.00	5.00 ~ 10.64	100.00	それ以外	5.00 ~ 30.00	3.00	15.73
13	100kN/m ² を超える	1.00	0.00 ~ 3.46	155.81	3mを超える	0.00 ~ 1.20	3.56	18.68	100kN/m ² を超える	1.00	10.60 ~ 45.85	155.81	3mを超える	30.00 ~ 45.85	3.56	18.68
	それ以外	1.00	3.46 ~ 11.25	100.00	それ以外	1.20 ~ 11.25	3.00	15.73	それ以外	1.00	5.00 ~ 10.60	100.00	それ以外	5.00 ~ 30.00	3.00	15.73
14	100kN/m ² を超える	1.00	0.00 ~ 3.51	156.64	3mを超える	0.00 ~ 1.22	3.57	18.74	100kN/m ² を超える	1.00	10.59 ~ 47.57	156.64	3mを超える	30.00 ~ 47.57	3.57	18.74
	それ以外	1.00	3.51 ~ 11.30	100.00	それ以外	1.22 ~ 11.30	3.00	15.73	それ以外	1.00	5.00 ~ 10.59	100.00	それ以外	5.00 ~ 30.00	3.00	15.73
	100kN/m ² を超える		~		3mを超える	~			100kN/m ² を超える		~		3mを超える	~		
	それ以外		~		それ以外	~			それ以外		~		それ以外	~		