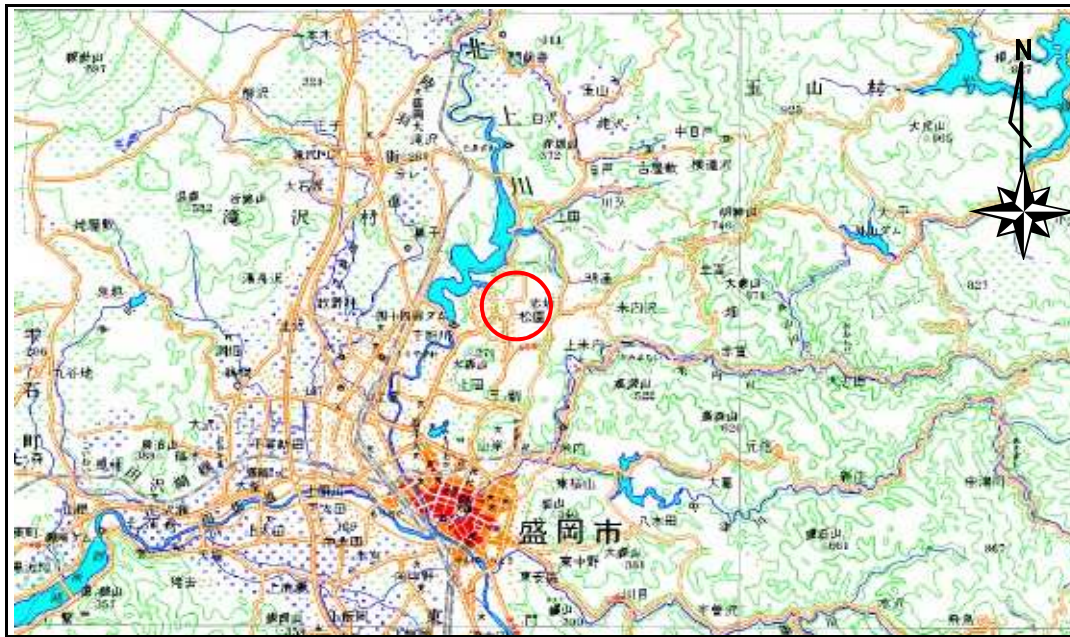


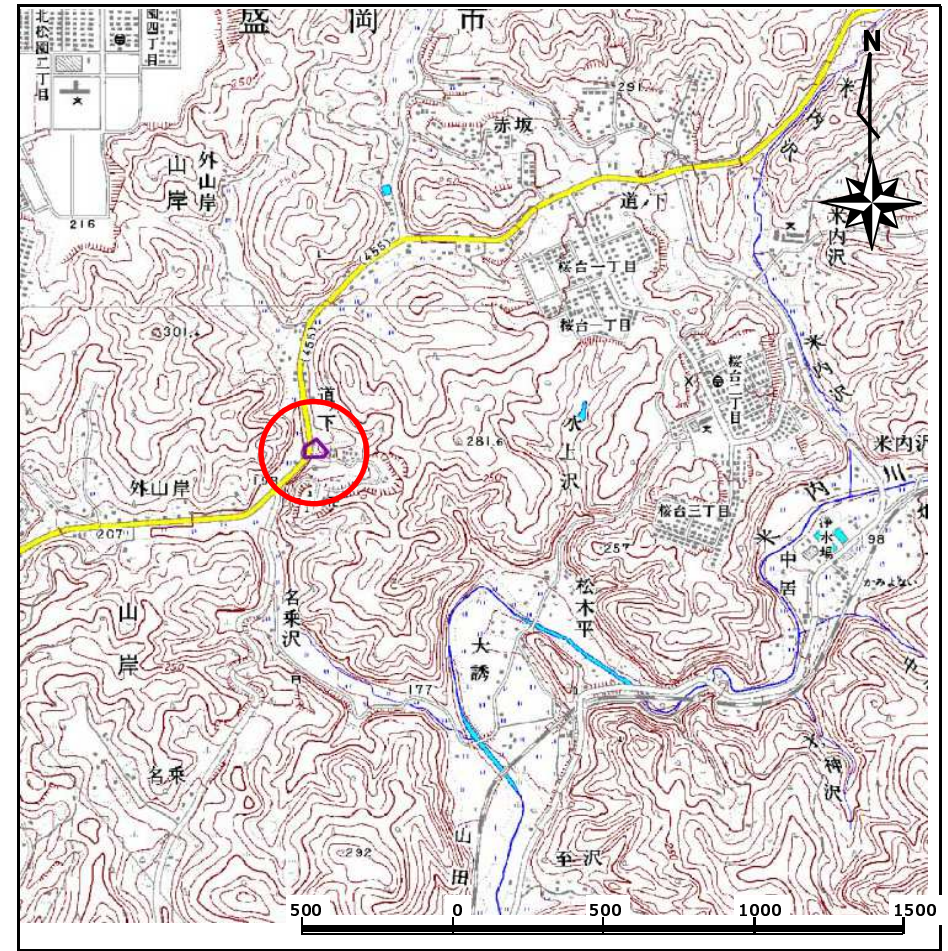
土砂災害防止に関する基礎調査(急傾斜地の崩壊)

表紙 概況、位置図

自然現象の種類	急傾斜地の崩壊
箇所番号	077A1003
箇所名	松木平
所在地	盛岡市上米内字松木平
調査機関	盛岡地方振興局土木部



位置図 (S=1:200,000)



概況図 (S=1:25,000)

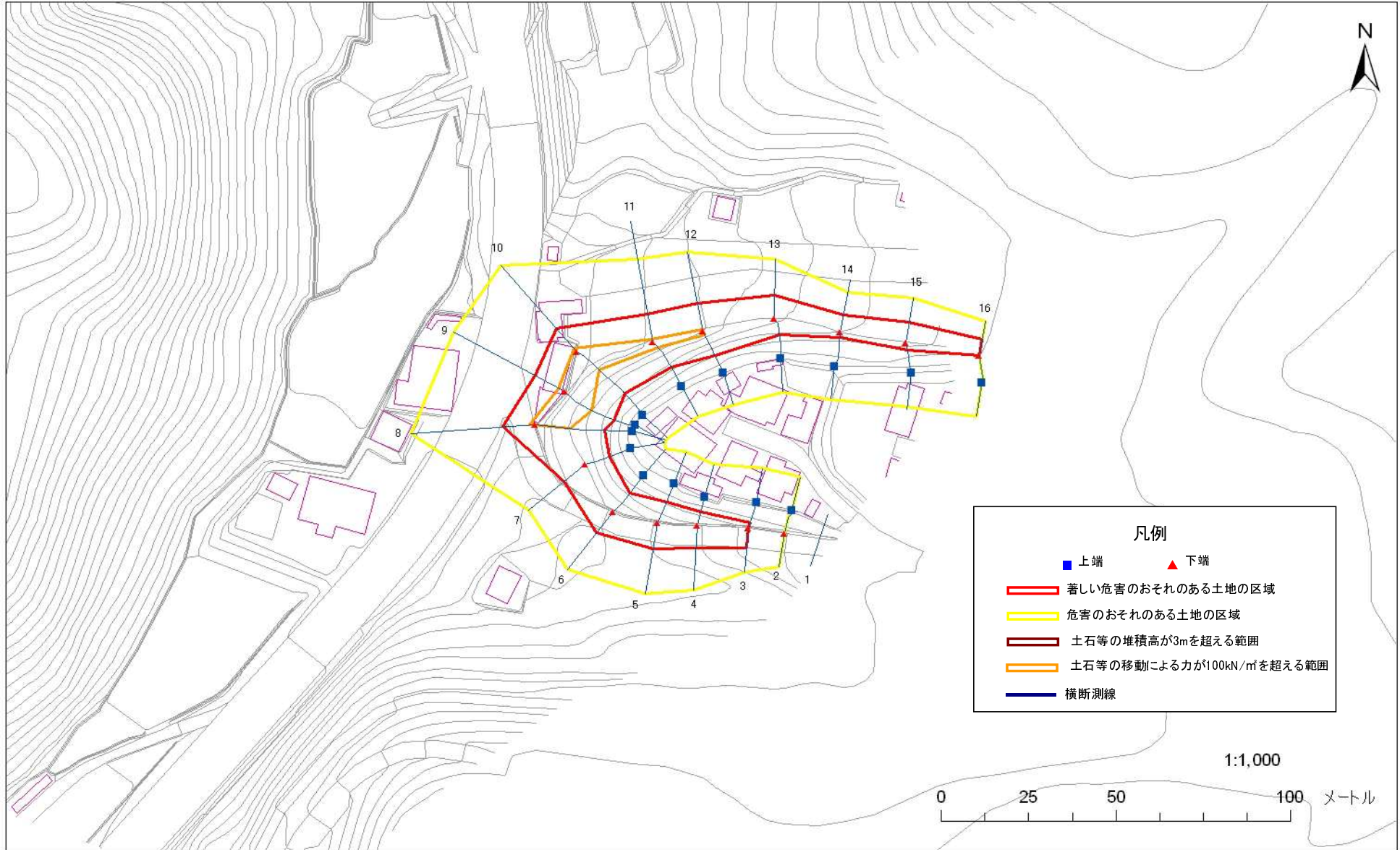
急傾斜地の崩壊区域調書

様式3-1 危害のおそれのある土地、著しい危害のおそれのある土地の設定図

調査年度

平成16年度

急傾斜地の位置	箇所番号	077A1003	箇所名	松木平	所在地	盛岡市上米内字松木平
---------	------	----------	-----	-----	-----	------------



急傾斜地の崩壊区域調査

様式3-2 建築物に作用すると想定される衝撃に関する事項(1/1)

														調査年度		平成16年度			
急傾斜地の位置				箇所番号				箇所名				所在地							
				077A1003				松木平				盛岡市上米内字松木平							
横断線 番号	急傾斜地の下端に隣接する土地								急傾斜地内										
	土石等の移動の高さと力の大きさ				土石等の堆積高さとの力の大きさ				土石等の移動の高さと力の大きさ				土石等の堆積高さとの力の大きさ						
	区分	高さ (m)	下端からの距離 (m)	力の大きさ (kN/m ²)	区分	下端からの水平 距離(m)	高さ (m)	力の大きさ (kN/m ²)	区分	高さ (m)	上端からの比高 (m)	力の大きさ (kN/m ²)	区分	上端からの比高 (m)	高さ (m)	力の大きさ (kN/m ²)			
2	100kN/m ² を超える	-	-	-	3mを超える	-	-	-	100kN/m ² を超える	-	-	-	3mを超える	-	-	-			
	それ以外	-	-	-	それ以外	-	-	-	それ以外	-	-	-	それ以外	-	-	-			
3	100kN/m ² を超える	-	-	-	3mを超える	-	-	-	100kN/m ² を超える	-	-	-	3mを超える	-	-	-			
	それ以外	1.00	0.00	5.76	71.98	それ以外	0.00	5.76	1.79	9.39	それ以外	1.00	5.00	6.47	71.98	それ以外	5.00	6.47	1.79
4	100kN/m ² を超える	-	-	-	3mを超える	-	-	-	100kN/m ² を超える	-	-	-	3mを超える	-	-	-			
	それ以外	1.00	0.00	6.63	83.71	それ以外	0.00	6.63	2.04	10.71	それ以外	1.00	5.00	9.46	83.71	それ以外	5.00	9.46	2.04
5	100kN/m ² を超える	-	-	-	3mを超える	-	-	-	100kN/m ² を超える	-	-	-	3mを超える	-	-	-			
	それ以外	1.00	0.00	7.76	99.61	それ以外	0.00	7.76	1.83	9.59	それ以外	1.00	5.00	10.55	99.61	それ以外	5.00	10.55	1.83
6	100kN/m ² を超える	1.00	0.00	0.05	100.69	3mを超える	-	-	-	100kN/m ² を超える	1.00	10.54	10.66	100.69	3mを超える	-	-	-	
	それ以外	1.00	0.05	7.83	100.00	それ以外	0.00	7.83	2.17	11.36	それ以外	1.00	5.00	10.54	100.00	それ以外	5.00	10.66	2.17
7	100kN/m ² を超える	-	-	-	3mを超える	-	-	-	100kN/m ² を超える	-	-	-	3mを超える	-	-	-			
	それ以外	1.00	0.00	7.78	99.97	それ以外	0.00	7.78	2.17	11.37	それ以外	1.00	5.00	10.53	99.97	それ以外	5.00	10.53	2.17
8	100kN/m ² を超える	1.00	0.00	1.43	121.75	3mを超える	-	-	-	100kN/m ² を超える	1.00	11.35	17.80	121.75	3mを超える	-	-	-	
	それ以外	1.00	1.43	9.22	100.00	それ以外	0.00	9.22	2.18	11.46	それ以外	1.00	5.00	11.35	100.00	それ以外	5.00	17.80	2.18
9	100kN/m ² を超える	1.00	0.00	2.04	131.63	3mを超える	-	-	-	100kN/m ² を超える	1.00	10.54	18.17	131.63	3mを超える	-	-	-	
	それ以外	1.00	2.04	9.83	100.00	それ以外	0.00	9.83	2.41	12.62	それ以外	1.00	5.00	10.54	100.00	それ以外	5.00	18.17	2.41
10	100kN/m ² を超える	1.00	0.00	1.22	118.37	3mを超える	-	-	-	100kN/m ² を超える	1.00	11.44	16.70	118.37	3mを超える	-	-	-	
	それ以外	1.00	1.22	9.00	100.00	それ以外	0.00	9.00	2.18	11.41	それ以外	1.00	5.00	11.44	100.00	それ以外	5.00	16.70	2.18
11	100kN/m ² を超える	1.00	0.00	0.65	109.65	3mを超える	-	-	-	100kN/m ² を超える	1.00	10.54	12.37	109.65	3mを超える	-	-	-	
	それ以外	1.00	0.65	8.43	100.00	それ以外	0.00	8.43	2.21	11.58	それ以外	1.00	5.00	10.54	100.00	それ以外	5.00	12.37	2.21
12	100kN/m ² を超える	1.00	0.00	0.40	105.93	3mを超える	-	-	-	100kN/m ² を超える	1.00	10.74	11.83	105.93	3mを超える	-	-	-	
	それ以外	1.00	0.40	8.19	100.00	それ以外	0.00	8.19	2.29	12.03	それ以外	1.00	5.00	10.74	100.00	それ以外	5.00	11.83	2.29
13	100kN/m ² を超える	-	-	-	3mを超える	-	-	-	100kN/m ² を超える	-	-	-	3mを超える	-	-	-			
	それ以外	1.00	0.00	6.95	88.01	それ以外	0.00	0.00	1.70	8.94	それ以外	1.00	5.00	8.66	88.01	それ以外	5.00	8.66	1.70
14	100kN/m ² を超える	-	-	-	3mを超える	-	-	-	100kN/m ² を超える	-	-	-	3mを超える	-	-	-			
	それ以外	1.00	0.00	5.17	64.45	それ以外	0.00	0.00	1.57	8.23	それ以外	1.00	5.00	5.98	64.45	それ以外	5.00	5.98	1.57
15	100kN/m ² を超える	-	-	-	3mを超える	-	-	-	100kN/m ² を超える	-	-	-	3mを超える	-	-	-			
	それ以外	1.00	0.00	5.94	74.40	それ以外	0.00	0.00	1.74	9.13	それ以外	1.00	5.00	6.73	74.40	それ以外	5.00	6.73	1.74
16	100kN/m ² を超える	-	-	-	3mを超える	-	-	-	100kN/m ² を超える	-	-	-	3mを超える	-	-	-			
	それ以外	1.00	0.00	4.65	58.02	それ以外	0.00	0.00	1.60	8.41	それ以外	1.00	5.00	5.03	58.02	それ以外	5.00	5.03	1.60