

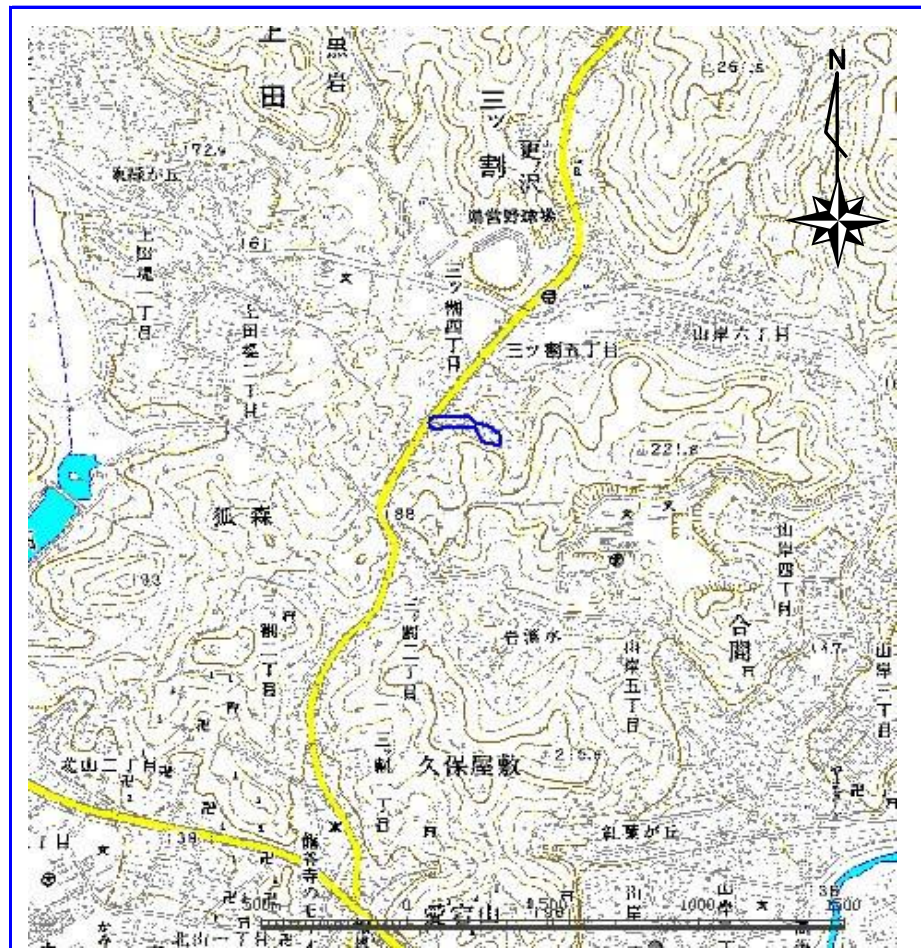
土砂災害防止に関する基礎調査(急傾斜地の崩壊)

表紙 概況、位置図

自然現象の種類	急傾斜地の崩壊
箇所番号	077A0006-1
箇所名	洞清水
所在地	盛岡市三ツ割五丁目
調査機関	岩手県盛岡地方振興局土木部



概況図 1:200,000



位置図 1:25,000

岩手県

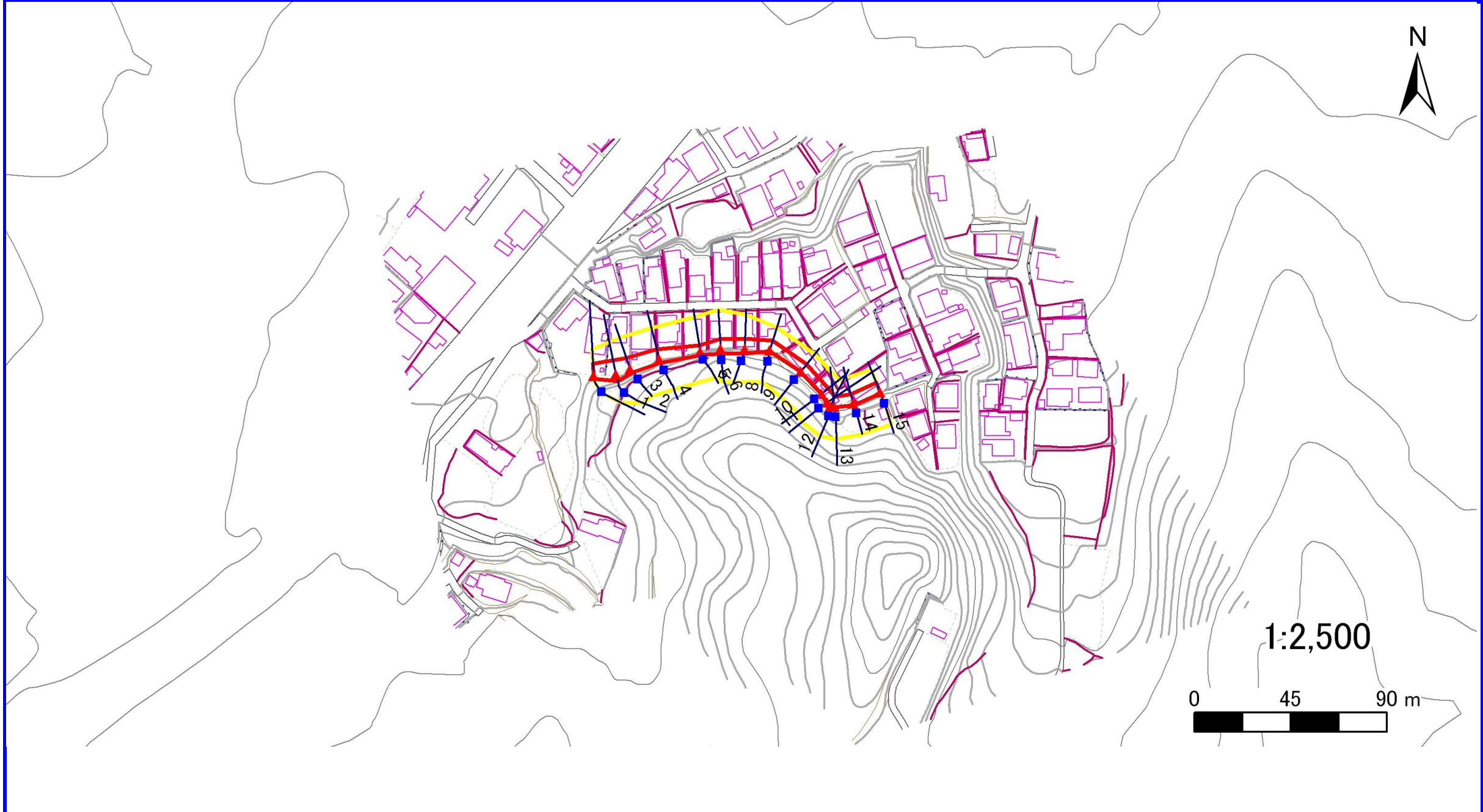
急傾斜地の崩壊区域調書

様式3-1 危害のおそれのある土地、著しい危害のおそれのある土地の設定図

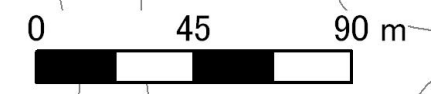
調査年度

#REF!

急傾斜地の位置	箇所番号	077A0006-1	箇所名	洞清水	所在地	盛岡市三ツ割五丁目
---------	------	------------	-----	-----	-----	-----------



1:2,500



凡例	■ 上端	— 横断測線	▭ 危害のおそれのある土地の区域	▭ 土石等の移動による力が100kN/m ² を超える範囲
	▲ 下端		▭ 著しい危害のおそれのある土地の区域	▭ 土石等の堆積高が3mを超える範囲

急傾斜地の崩壊区域調書

様式3-2 建築物に作用すると想定される衝撃に関する事項 (1/1)

調査年度	平成15年度
------	--------

急傾斜地の位置		箇所番号		077A0006-1		箇所名		洞清水		所在地		盛岡市三ツ割五丁目							
横断 測線 番号	急傾斜地の下端に隣接する土地								急傾斜地内										
	土石等の移動の高さと力の大きさ				土石等の堆積高さとの大きさ				土石等の移動の高さと力の大きさ				土石等の堆積高さとの大きさ						
	区分	高さ (m)	下端からの距離 (m)	力の大きさ (kN/m ²)	区分	下端からの水平 距離(m)	高さ (m)	力の大きさ (kN/m ²)	区分	高さ (m)	上端からの比高 (m)	力の大きさ (kN/m ²)	区分	上端からの比高 (m)	高さ (m)	力の大きさ (kN/m ²)			
1	100kN/m ² を超える	-	-	-	3mを超える	-	-	-	100kN/m ² を超える	-	-	-	3mを超える	-	-	-			
	それ以外	1.00	0.00	5.46	68.11	それ以外	0.00	5.46	1.69	8.89	それ以外	1.00	5.00	5.99	68.11	それ以外	5.00	5.99	1.69
2	100kN/m ² を超える	-	-	-	3mを超える	-	-	-	100kN/m ² を超える	-	-	-	3mを超える	-	-	-			
	それ以外	1.00	0.00	6.39	80.43	それ以外	0.00	6.39	1.78	9.32	それ以外	1.00	5.00	7.53	80.43	それ以外	5.00	7.53	1.78
3	100kN/m ² を超える	-	-	-	3mを超える	-	-	-	100kN/m ² を超える	-	-	-	3mを超える	-	-	-			
	それ以外	1.00	0.00	5.21	64.95	それ以外	0.00	5.21	2.14	11.23	それ以外	1.00	5.00	7.47	64.95	それ以外	5.00	7.47	2.14
4	100kN/m ² を超える	-	-	-	3mを超える	-	-	-	100kN/m ² を超える	-	-	-	3mを超える	-	-	-			
	それ以外	1.00	0.00	4.58	57.12	それ以外	0.00	4.58	2.25	11.80	それ以外	1.00	5.00	7.29	57.12	それ以外	5.00	7.29	2.25
5	100kN/m ² を超える	-	-	-	3mを超える	-	-	-	100kN/m ² を超える	-	-	-	3mを超える	-	-	-			
	それ以外	1.00	0.00	2.85	37.00	それ以外	0.00	2.85	2.66	13.93	それ以外	1.00	5.00	7.99	37.00	それ以外	5.00	7.99	2.66
6	100kN/m ² を超える	-	-	-	3mを超える	-	-	-	100kN/m ² を超える	-	-	-	3mを超える	-	-	-			
	それ以外	1.00	0.00	4.15	51.95	それ以外	0.00	4.15	2.46	12.89	それ以外	1.00	5.00	8.88	51.95	それ以外	5.00	8.88	2.46
7	100kN/m ² を超える	-	-	-	3mを超える	-	-	-	100kN/m ² を超える	-	-	-	3mを超える	-	-	-			
	それ以外	1.00	0.00	4.66	58.10	それ以外	0.00	4.66	2.28	11.98	それ以外	1.00	5.00	7.84	58.10	それ以外	5.00	7.84	2.28
8	100kN/m ² を超える	-	-	-	3mを超える	-	-	-	100kN/m ² を超える	-	-	-	3mを超える	-	-	-			
	それ以外	1.00	0.00	4.45	55.51	それ以外	0.00	4.45	2.02	10.57	それ以外	1.00	5.00	5.34	55.51	それ以外	5.00	5.34	2.02
9	100kN/m ² を超える	-	-	-	3mを超える	-	-	-	100kN/m ² を超える	-	-	-	3mを超える	-	-	-			
	それ以外	1.00	0.00	4.22	52.71	それ以外	0.00	4.22	2.03	10.63	それ以外	1.00	5.00	5.06	52.71	それ以外	5.00	5.06	2.03
10	100kN/m ² を超える	-	-	-	3mを超える	-	-	-	100kN/m ² を超える	-	-	-	3mを超える	-	-	-			
	それ以外	1.00	0.00	3.78	47.49	それ以外	0.00	3.78	2.14	11.21	それ以外	1.00	5.00	5.02	47.49	それ以外	5.00	5.02	2.14
11	100kN/m ² を超える	-	-	-	3mを超える	-	-	-	100kN/m ² を超える	-	-	-	3mを超える	-	-	-			
	それ以外	1.00	0.00	4.27	53.30	それ以外	0.00	4.27	2.10	11.03	それ以外	1.00	5.00	5.55	53.30	それ以外	5.00	5.55	2.10
12	100kN/m ² を超える	-	-	-	3mを超える	-	-	-	100kN/m ² を超える	-	-	-	3mを超える	-	-	-			
	それ以外	1.00	0.00	3.92	49.23	それ以外	0.00	3.92	2.13	11.18	それ以外	1.00	5.00	5.20	49.23	それ以外	5.00	5.20	2.13
13	100kN/m ² を超える	-	-	-	3mを超える	-	-	-	100kN/m ² を超える	-	-	-	3mを超える	-	-	-			
	それ以外	1.00	0.00	4.32	53.98	それ以外	0.00	4.32	2.04	10.68	それ以外	1.00	5.00	5.26	53.98	それ以外	5.00	5.26	2.04
14	100kN/m ² を超える	-	-	-	3mを超える	-	-	-	100kN/m ² を超える	-	-	-	3mを超える	-	-	-			
	それ以外	1.00	0.00	4.11	51.49	それ以外	0.00	4.11	2.20	11.56	それ以外	1.00	5.00	6.01	51.49	それ以外	5.00	6.01	2.20
15	100kN/m ² を超える	-	-	-	3mを超える	-	-	-	100kN/m ² を超える	-	-	-	3mを超える	-	-	-			
	それ以外	1.00	0.00	4.66	58.14	それ以外	0.00	4.66	1.99	10.44	それ以外	1.00	5.00	5.53	58.14	それ以外	5.00	5.53	1.99