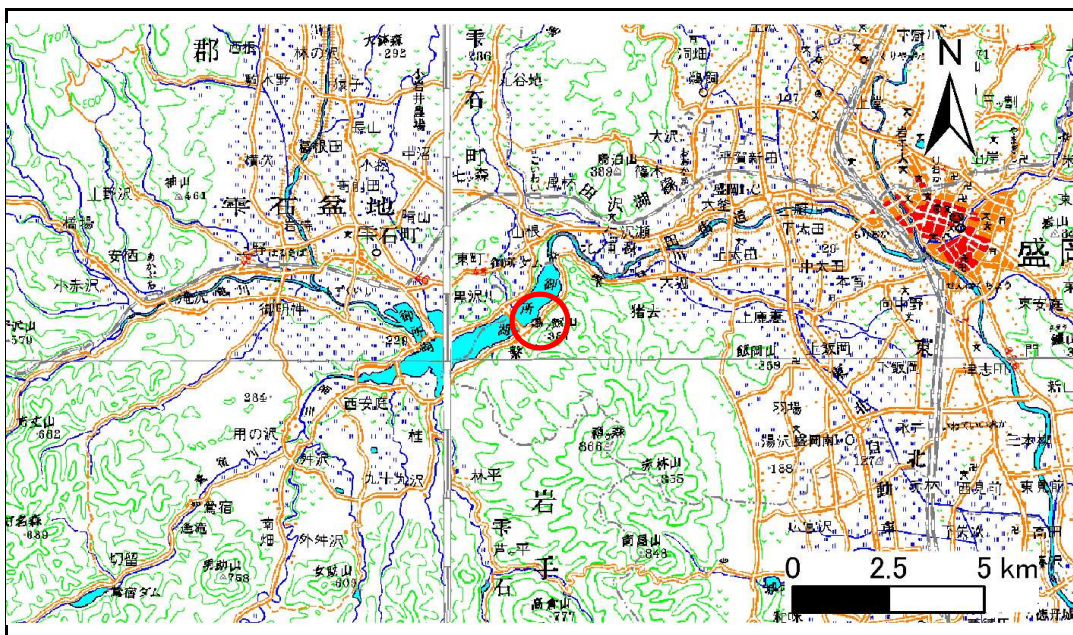


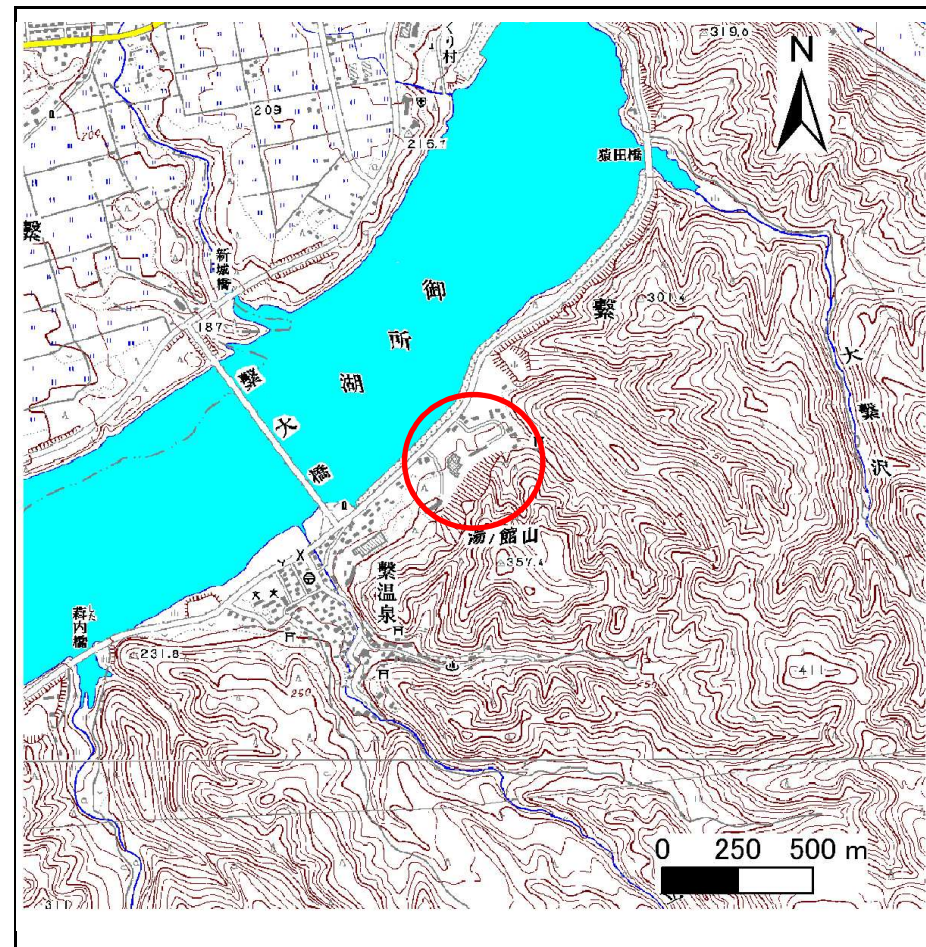
土砂災害防止に関する基礎調査(急傾斜地の崩壊)

表紙 概況、位置図

自然現象の種類	急傾斜地の崩壊
箇所番号	076D1001
箇所名	湯ノ館
所在地	岩手県盛岡市繋字湯ノ館
調査機関	岩手県盛岡地方振興局



概況図(S=1:200,000)



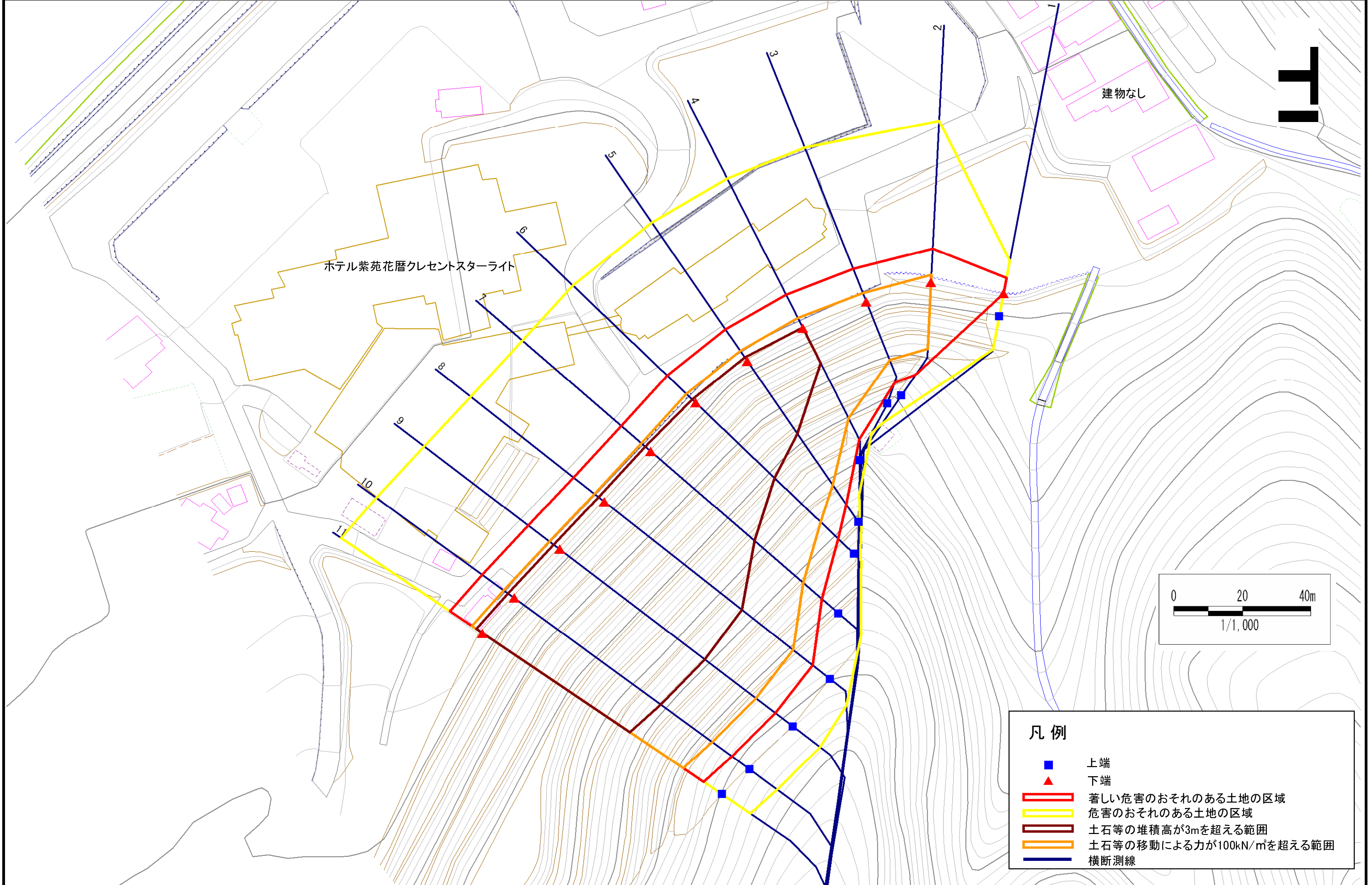
位置図(S=1:25,000)

急傾斜地の崩壊区域調書

様式3-1 危害のおそれのある土地、著しい危害のおそれのある土地の設定図

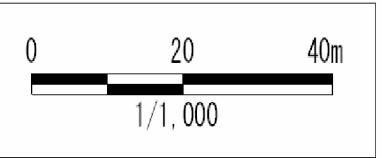
調査年度 平成20年度

急傾斜地の位置 箇所番号 076D1001 箇所名 湯ノ館 所在地 岩手県盛岡市繁字湯ノ館



ホテル紫苑花暦クレセントスターライト

建物なし



- 凡例**
- 上端
 - ▲ 下端
 - ▭ (Red) 著しい危害のおそれのある土地の区域
 - ▭ (Yellow) 危害のおそれのある土地の区域
 - ▭ (Dark Red) 土石等の堆積高が3mを超える範囲
 - ▭ (Orange) 土石等の移動による力が100kN/m²を超える範囲
 - (Blue) 横断測線

急傾斜地の崩壊区域調査

様式3-2 建築物に作用すると想定される衝撃に関する事項(1/1)

調査年度

平成20年度

急傾斜地の位置		箇所番号		076D1001		箇所名		湯ノ館		所在地		岩手県盛岡市繁字湯ノ館				
横断線 番号	急傾斜地の下端に隣接する土地								急傾斜地内							
	土石等の移動の高さと力の大きさ				土石等の堆積高さとの大きさ				土石等の移動の高さと力の大きさ				土石等の堆積高さとの大きさ			
	区分	高さ (m)	下端からの距離 (m)	力の大きさ (kN/m ²)	区分	下端からの水平 距離(m)	高さ (m)	力の大きさ (kN/m ²)	区分	高さ (m)	上端からの比高 (m)	力の大きさ (kN/m ²)	区分	上端からの比高 (m)	高さ (m)	力の大きさ (kN/m ²)
1	100kN/m ² を超える	-	- ~ -	-	3mを超える	- ~ -	-	-	100kN/m ² を超える	-	- ~ -	-	3mを超える	- ~ -	-	-
	それ以外	1.00	0.00 ~ 4.77	59.50	それ以外	0.00 ~ 0.00	1.71	9.17	それ以外	1.00	5.00 ~ 5.00	59.50	それ以外	5.00 ~ 5.00	1.71	9.17
2	100kN/m ² を超える	1.00	0.00 ~ 2.39	137.34	3mを超える	- ~ -	-	-	100kN/m ² を超える	1.00	10.92 ~ 24.26	137.34	3mを超える	- ~ -	-	-
	それ以外	1.00	2.39 ~ 10.18	100.00	それ以外	0.00 ~ 10.18	2.55	13.65	それ以外	1.00	5.00 ~ 10.92	100.00	それ以外	5.00 ~ 24.26	2.55	13.65
3	100kN/m ² を超える	1.00	0.00 ~ 2.84	144.94	3mを超える	- ~ -	-	-	100kN/m ² を超える	1.00	10.53 ~ 24.79	144.94	3mを超える	- ~ -	-	-
	それ以外	1.00	2.84 ~ 10.62	100.00	それ以外	0.00 ~ 10.62	2.69	14.42	それ以外	1.00	5.00 ~ 10.53	100.00	それ以外	5.00 ~ 24.79	2.69	14.42
4	100kN/m ² を超える	1.00	0.00 ~ 3.46	155.74	3mを超える	0.00 ~ 0.34	3.18	17.02	100kN/m ² を超える	1.00	10.53 ~ 34.08	155.74	3mを超える	25.00 ~ 34.08	3.18	17.02
	それ以外	1.00	3.46 ~ 11.25	100.00	それ以外	0.34 ~ 11.25	3.00	16.05	それ以外	1.00	5.00 ~ 10.53	100.00	それ以外	5.00 ~ 25.00	3.00	16.05
5	100kN/m ² を超える	1.00	0.00 ~ 3.72	160.44	3mを超える	0.00 ~ 1.38	3.68	19.69	100kN/m ² を超える	1.00	10.53 ~ 45.40	160.44	3mを超える	25.00 ~ 45.40	3.68	19.69
	それ以外	1.00	3.72 ~ 11.51	100.00	それ以外	1.38 ~ 11.51	3.00	16.05	それ以外	1.00	5.00 ~ 10.53	100.00	それ以外	5.00 ~ 25.00	3.00	16.05
6	100kN/m ² を超える	1.00	0.00 ~ 3.72	160.41	3mを超える	0.00 ~ 1.34	3.65	19.55	100kN/m ² を超える	1.00	10.53 ~ 49.77	160.41	3mを超える	25.00 ~ 49.77	3.65	19.55
	それ以外	1.00	3.72 ~ 11.51	100.00	それ以外	1.34 ~ 11.51	3.00	16.05	それ以外	1.00	5.00 ~ 10.53	100.00	それ以外	5.00 ~ 25.00	3.00	16.05
7	100kN/m ² を超える	1.00	0.00 ~ 3.74	160.74	3mを超える	0.00 ~ 2.22	4.02	21.53	100kN/m ² を超える	1.00	10.53 ~ 55.76	160.74	3mを超える	25.00 ~ 55.76	4.02	21.53
	それ以外	1.00	3.74 ~ 11.53	100.00	それ以外	2.22 ~ 11.53	3.00	16.05	それ以外	1.00	5.00 ~ 10.53	100.00	それ以外	5.00 ~ 25.00	3.00	16.05
8	100kN/m ² を超える	1.00	0.00 ~ 3.74	160.65	3mを超える	0.00 ~ 2.20	4.01	21.44	100kN/m ² を超える	1.00	10.54 ~ 63.91	160.65	3mを超える	25.00 ~ 63.91	4.01	21.44
	それ以外	1.00	3.74 ~ 11.52	100.00	それ以外	2.20 ~ 11.52	3.00	16.05	それ以外	1.00	5.00 ~ 10.54	100.00	それ以外	5.00 ~ 25.00	3.00	16.05
9	100kN/m ² を超える	1.00	0.00 ~ 3.79	161.68	3mを超える	0.00 ~ 2.23	4.03	21.57	100kN/m ² を超える	1.00	10.53 ~ 66.14	161.68	3mを超える	25.00 ~ 66.14	4.03	21.57
	それ以外	1.00	3.79 ~ 11.58	100.00	それ以外	2.23 ~ 11.58	3.00	16.05	それ以外	1.00	5.00 ~ 10.53	100.00	それ以外	5.00 ~ 25.00	3.00	16.05
10	100kN/m ² を超える	1.00	0.00 ~ 3.81	162.07	3mを超える	0.00 ~ 2.25	4.04	21.63	100kN/m ² を超える	1.00	10.53 ~ 66.18	162.07	3mを超える	25.00 ~ 66.18	4.04	21.63
	それ以外	1.00	3.81 ~ 11.60	100.00	それ以外	2.25 ~ 11.60	3.00	16.05	それ以外	1.00	5.00 ~ 10.53	100.00	それ以外	5.00 ~ 25.00	3.00	16.05
11	100kN/m ² を超える	1.00	0.00 ~ 3.79	161.63	3mを超える	0.00 ~ 2.23	4.03	21.57	100kN/m ² を超える	1.00	10.53 ~ 65.01	161.63	3mを超える	25.00 ~ 65.01	4.03	21.57
	それ以外	1.00	3.79 ~ 11.58	100.00	それ以外	2.23 ~ 11.58	3.00	16.05	それ以外	1.00	5.00 ~ 10.53	100.00	それ以外	5.00 ~ 25.00	3.00	16.05
	100kN/m ² を超える		~		3mを超える	~			100kN/m ² を超える		~		3mを超える	~		
	それ以外		~		それ以外	~			それ以外		~		それ以外	~		
	100kN/m ² を超える		~		3mを超える	~			100kN/m ² を超える		~		3mを超える	~		
	それ以外		~		それ以外	~			それ以外		~		それ以外	~		
	100kN/m ² を超える		~		3mを超える	~			100kN/m ² を超える		~		3mを超える	~		
	それ以外		~		それ以外	~			それ以外		~		それ以外	~		