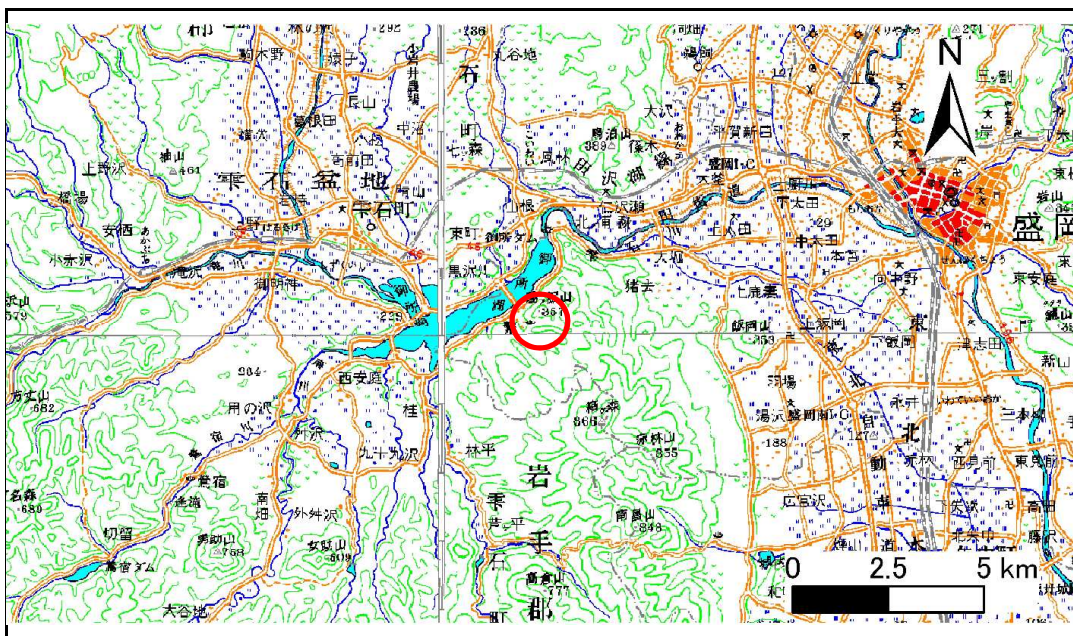


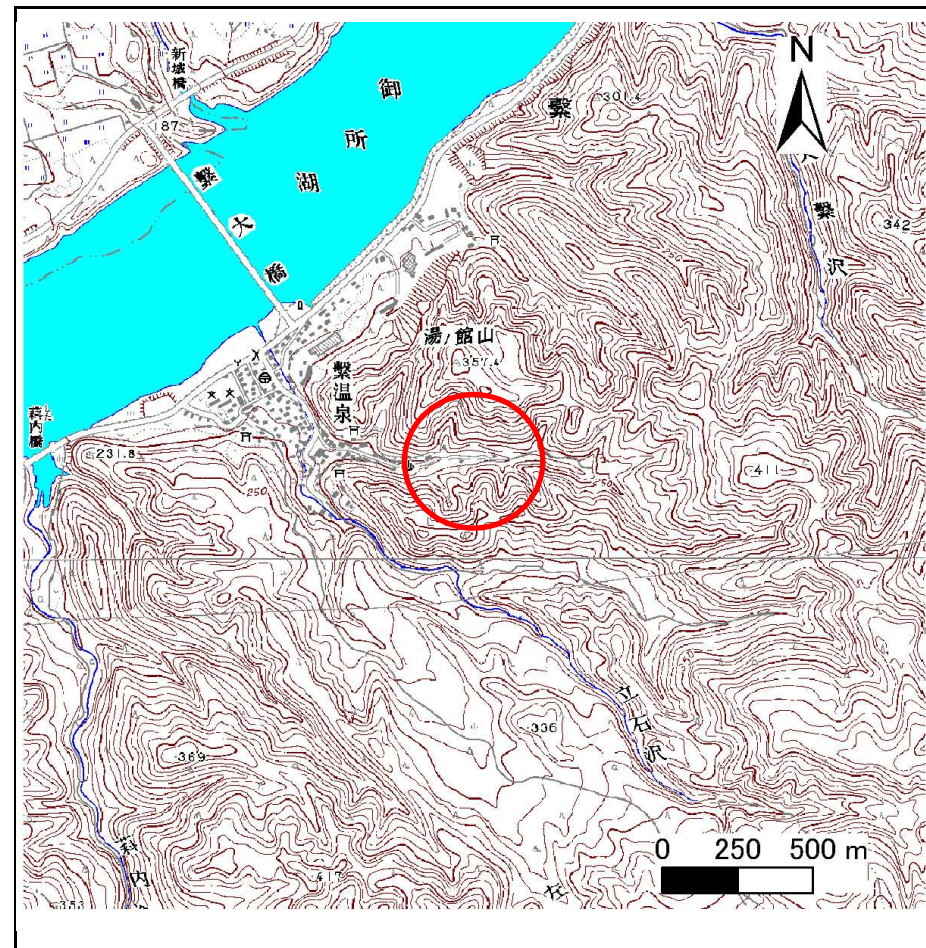
土砂災害防止に関する基礎調査(急傾斜地の崩壊)

表紙 概況、位置図

自然現象の種類	急傾斜地の崩壊
箇所番号	076B1003
箇所名	湯ノ館-3
所在地	岩手県盛岡市繋字湯ノ館
調査機関	岩手県盛岡地方振興局



概況図(S=1:200,000)



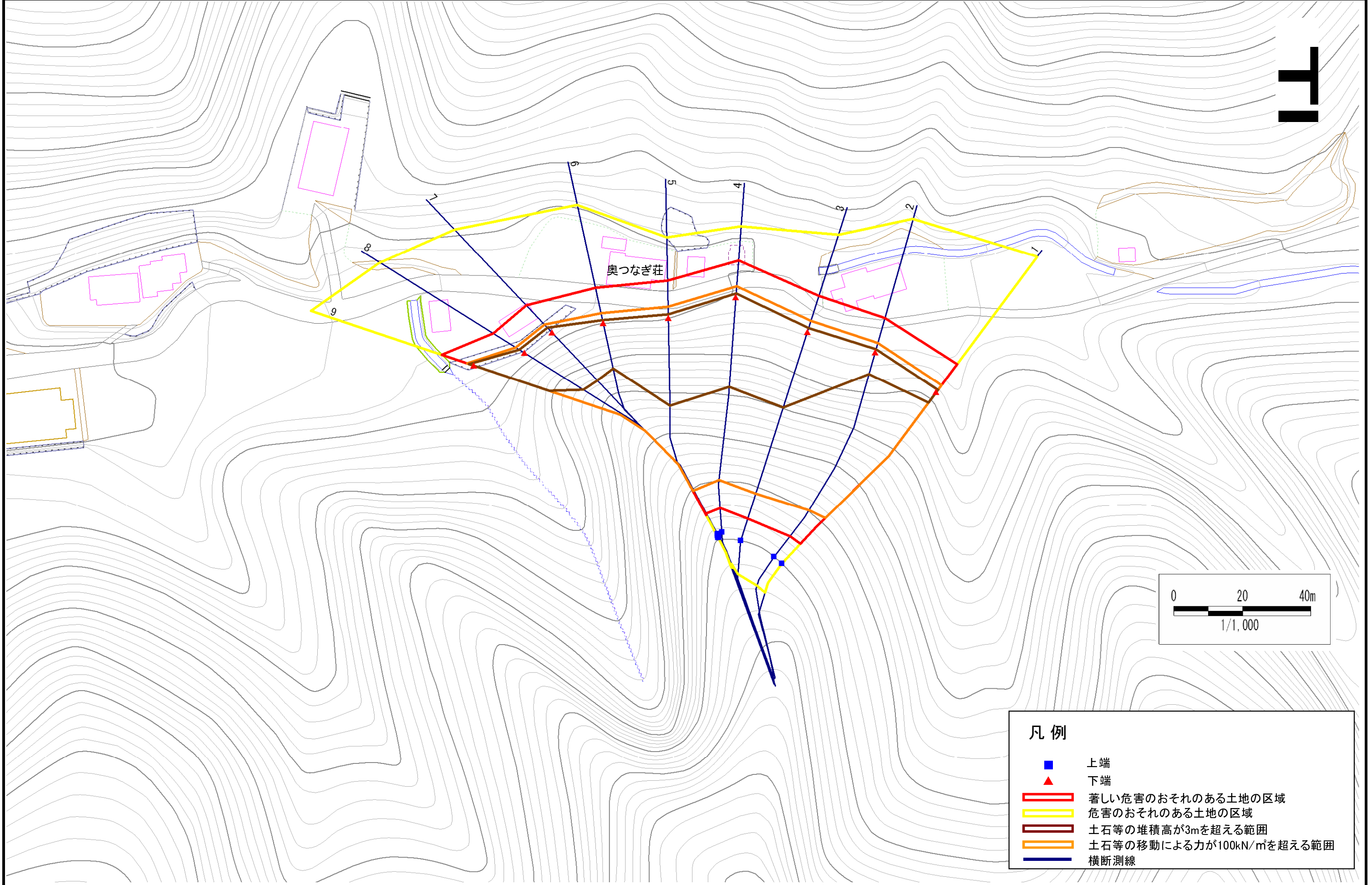
位置図(S=1:25,000)

急傾斜地の崩壊区域調書

様式3-1 危害のおそれのある土地、著しい危害のおそれのある土地の設定図

調査年度 平成20年度

急傾斜地の位置 箇所番号 076B1003 箇所名 湯ノ館-3 所在地 岩手県盛岡市繁字湯ノ館



急傾斜地の崩壊区域調査

様式3-2 建築物に作用すると想定される衝撃に関する事項(1/1)

調査年度

平成20年度

急傾斜地の位置		076B1003			箇所名		湯ノ館-3		所在地		岩手県盛岡市繁字湯ノ館					
横断 測線 番号	急傾斜地の下端に隣接する土地								急傾斜地内							
	土石等の移動の高さと力の大きさ				土石等の堆積高さとの大きさ				土石等の移動の高さと力の大きさ				土石等の堆積高さとの大きさ			
	区分	高さ (m)	下端からの距離 (m)	力の大きさ (kN/m ²)	区分	下端からの水平 距離(m)	高さ (m)	力の大きさ (kN/m ²)	区分	高さ (m)	上端からの比高 (m)	力の大きさ (kN/m ²)	区分	上端からの比高 (m)	高さ (m)	力の大きさ (kN/m ²)
1	100kN/m ² を超える	1.00	0.00 ~ 2.56	140.24	3mを超える	0.00 ~ 0.79	3.33	17.84	100kN/m ² を超える	1.00	11.59 ~ 42.39	140.24	3mを超える	40.00 ~ 42.39	3.33	17.84
	それ以外	1.00	2.56 ~ 10.35	100.00	それ以外	0.79 ~ 10.35	3.00	16.05	それ以外	1.00	5.00 ~ 11.59	100.00	それ以外	5.00 ~ 40.00	3.00	16.05
2	100kN/m ² を超える	1.00	0.00 ~ 2.86	145.28	3mを超える	0.00 ~ 0.91	3.39	18.16	100kN/m ² を超える	1.00	11.18 ~ 44.41	145.28	3mを超える	40.00 ~ 44.41	3.39	18.16
	それ以外	1.00	2.86 ~ 10.64	100.00	それ以外	0.91 ~ 10.64	3.00	16.05	それ以外	1.00	5.00 ~ 11.18	100.00	それ以外	5.00 ~ 40.00	3.00	16.05
3	100kN/m ² を超える	1.00	0.00 ~ 3.45	155.54	3mを超える	0.00 ~ 1.18	3.55	19.01	100kN/m ² を超える	1.00	10.62 ~ 47.10	155.54	3mを超える	30.00 ~ 47.10	3.55	19.01
	それ以外	1.00	3.45 ~ 11.23	100.00	それ以外	1.18 ~ 11.23	3.00	16.05	それ以外	1.00	5.00 ~ 10.62	100.00	それ以外	5.00 ~ 30.00	3.00	16.05
4	100kN/m ² を超える	1.00	0.00 ~ 3.24	151.77	3mを超える	0.00 ~ 1.07	3.48	18.63	100kN/m ² を超える	1.00	10.80 ~ 48.51	151.77	3mを超える	30.00 ~ 48.51	3.48	18.63
	それ以外	1.00	3.24 ~ 11.02	100.00	それ以外	1.07 ~ 11.02	3.00	16.05	それ以外	1.00	5.00 ~ 10.80	100.00	それ以外	5.00 ~ 30.00	3.00	16.05
5	100kN/m ² を超える	1.00	0.00 ~ 3.47	155.96	3mを超える	0.00 ~ 1.19	3.55	19.02	100kN/m ² を超える	1.00	10.62 ~ 48.89	155.96	3mを超える	30.00 ~ 48.89	3.55	19.02
	それ以外	1.00	3.47 ~ 11.26	100.00	それ以外	1.19 ~ 11.26	3.00	16.05	それ以外	1.00	5.00 ~ 10.62	100.00	それ以外	5.00 ~ 30.00	3.00	16.05
6	100kN/m ² を超える	1.00	0.00 ~ 3.10	149.49	3mを超える	0.00 ~ 1.00	3.44	18.44	100kN/m ² を超える	1.00	10.93 ~ 49.24	149.49	3mを超える	40.00 ~ 49.24	3.44	18.44
	それ以外	1.00	3.10 ~ 10.89	100.00	それ以外	1.00 ~ 10.89	3.00	16.05	それ以外	1.00	5.00 ~ 10.93	100.00	それ以外	5.00 ~ 40.00	3.00	16.05
7	100kN/m ² を超える	1.00	0.00 ~ 3.20	151.16	3mを超える	0.00 ~ 1.94	3.83	20.47	100kN/m ² を超える	1.00	10.86 ~ 53.25	151.16	3mを超える	40.00 ~ 53.25	3.83	20.47
	それ以外	1.00	3.20 ~ 10.98	100.00	それ以外	1.94 ~ 10.98	3.00	16.05	それ以外	1.00	5.00 ~ 10.86	100.00	それ以外	5.00 ~ 40.00	3.00	16.05
8	100kN/m ² を超える	1.00	0.00 ~ 3.05	148.55	3mを超える	0.00 ~ 1.87	3.78	20.24	100kN/m ² を超える	1.00	11.02 ~ 53.42	148.55	3mを超える	40.00 ~ 53.42	3.78	20.24
	それ以外	1.00	3.05 ~ 10.83	100.00	それ以外	1.87 ~ 10.83	3.00	16.05	それ以外	1.00	5.00 ~ 11.02	100.00	それ以外	5.00 ~ 40.00	3.00	16.05
9	100kN/m ² を超える	1.00	0.00 ~ 2.07	132.11	3mを超える	0.00 ~ 1.49	3.57	19.10	100kN/m ² を超える	1.00	12.67 ~ 53.37	132.11	3mを超える	40.00 ~ 53.37	3.57	19.10
	それ以外	1.00	2.07 ~ 9.86	100.00	それ以外	1.49 ~ 9.86	3.00	16.05	それ以外	1.00	5.00 ~ 12.67	100.00	それ以外	5.00 ~ 40.00	3.00	16.05
	100kN/m ² を超える		~		3mを超える	~			100kN/m ² を超える		~		3mを超える	~		
	それ以外		~		それ以外	~			それ以外		~		それ以外	~		
	100kN/m ² を超える		~		3mを超える	~			100kN/m ² を超える		~		3mを超える	~		
	それ以外		~		それ以外	~			それ以外		~		それ以外	~		
	100kN/m ² を超える		~		3mを超える	~			100kN/m ² を超える		~		3mを超える	~		
	それ以外		~		それ以外	~			それ以外		~		それ以外	~		
	100kN/m ² を超える		~		3mを超える	~			100kN/m ² を超える		~		3mを超える	~		
	それ以外		~		それ以外	~			それ以外		~		それ以外	~		