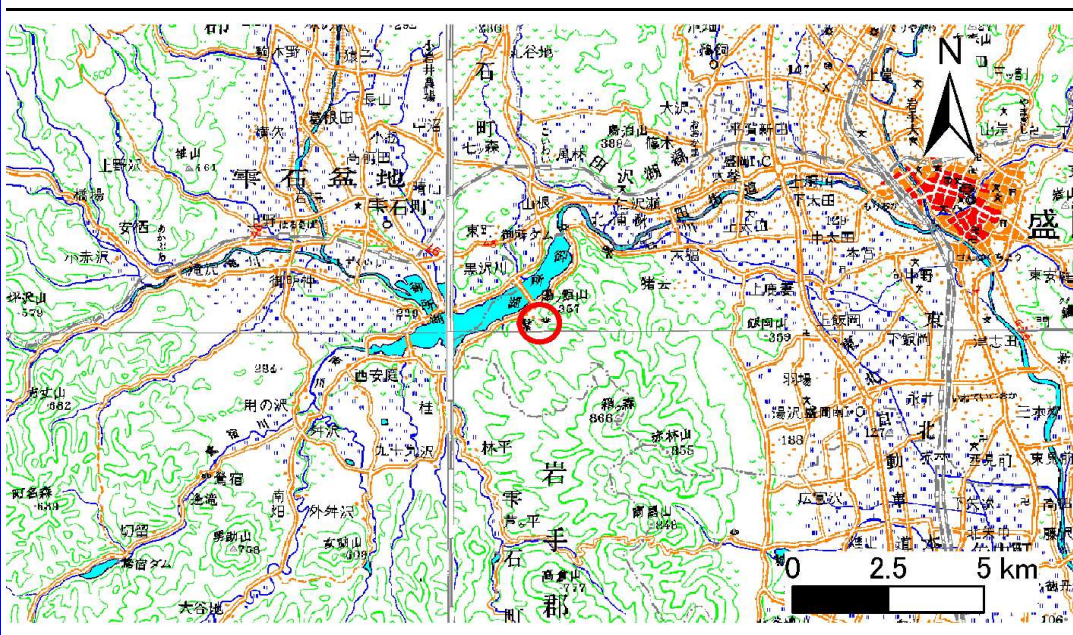


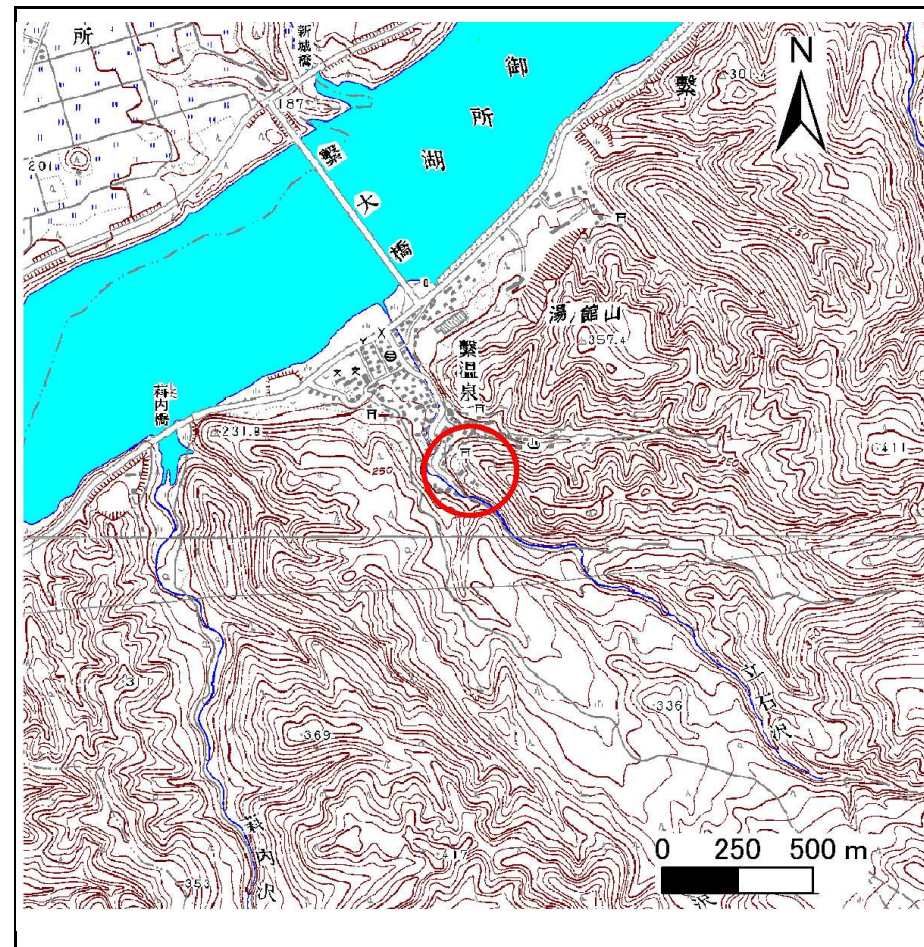
# 土砂災害防止に関する基礎調査(急傾斜地の崩壊)

表紙 概況、位置図

自然現象の種類	急傾斜地の崩壊
箇所番号	076A1004
箇所名	塗沢
所在地	盛岡市繫字塗沢
調査機関	盛岡広域振興局



位置図(S=1:200,000)



概況図(S=1:25,000)

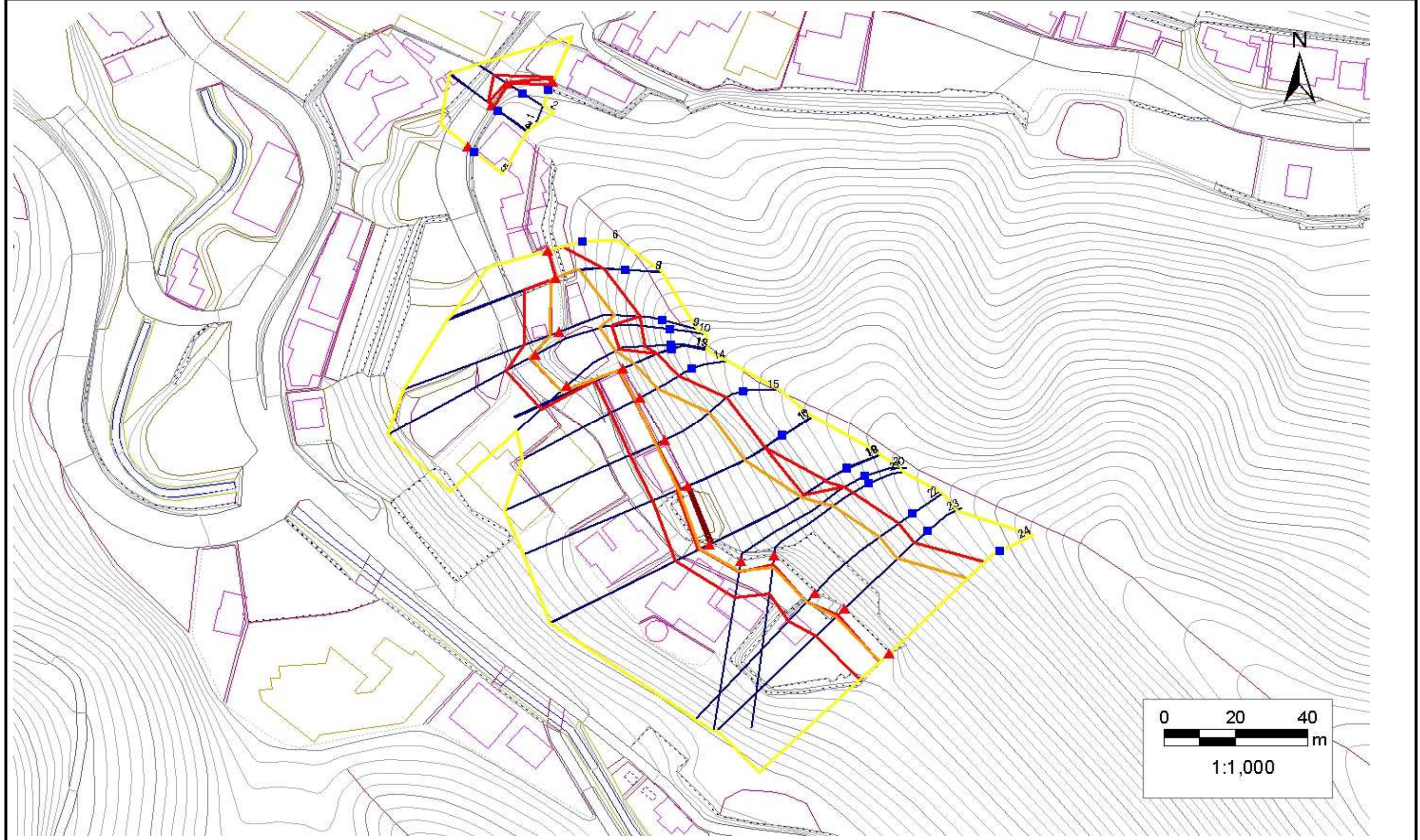


# 急傾斜地の崩壊区域調書

様式3-1 危害のおそれのある土地、著しい危害のおそれのある土地の設定図

調査年度 平成22年度

急傾斜地の位置	箇所番号	076A1004	箇所名	塗沢	所在地	盛岡市繁字塗沢
---------	------	----------	-----	----	-----	---------



凡例	■ 上端	— 横断測線	— 危害のおそれのある土地の区域	— 土石等の移動による力が100kN/m <sup>2</sup> を超える範囲
	▲ 下端	— 横断測線	— 著しい危害のおそれのある土地の区域	— 土石等の堆積高が3mを超える範囲



# 急傾斜地の崩壊区域調査

様式3-2 建築物に作用すると想定される衝撃に関する事項(1/2)

調査年度

平成22年度

急傾斜地の位置		076A1004				箇所名		塗沢		所在地		盛岡市繁字塗沢				
横断 測線 番号	急傾斜地の下端に隣接する土地								急傾斜地内							
	土石等の移動の高さと力の大きさ				土石等の堆積高さと力の大きさ				土石等の移動の高さと力の大きさ				土石等の堆積高さと力の大きさ			
	区分	高さ (m)	下端からの距離 (m)	力の大きさ (kN/m <sup>2</sup> )	区分	下端からの水平 距離(m)	高さ (m)	力の大きさ (kN/m <sup>2</sup> )	区分	高さ (m)	上端からの比高 (m)	力の大きさ (kN/m <sup>2</sup> )	区分	上端からの比高 (m)	高さ (m)	力の大きさ (kN/m <sup>2</sup> )
1	100kN/m <sup>2</sup> を超える	-	- ~ -	-	3mを超える	- ~ -	-	-	100kN/m <sup>2</sup> を超える	-	- ~ -	-	3mを超える	- ~ -	-	-
	それ以外	1.00	0.00 ~ 1.49	22.38	それ以外	0.00 ~ 1.49	2.95	15.76	それ以外	1.00	5.00 ~ 7.02	22.38	それ以外	5.00 ~ 7.02	2.95	15.76
2	100kN/m <sup>2</sup> を超える	-	- ~ -	-	3mを超える	- ~ -	-	-	100kN/m <sup>2</sup> を超える	-	- ~ -	-	3mを超える	- ~ -	-	-
	それ以外	1.00	0.00 ~ 4.48	55.91	それ以外	0.00 ~ 4.48	1.94	10.37	それ以外	1.00	5.00 ~ 5.04	55.91	それ以外	5.00 ~ 5.04	1.94	10.37
3	100kN/m <sup>2</sup> を超える	-	- ~ -	-	3mを超える	0.00 ~ 0.04	3.06	16.37	100kN/m <sup>2</sup> を超える	-	- ~ -	-	3mを超える	5.00 ~ 7.45	3.06	16.37
	それ以外	1.00	0.00 ~ 1.26	20.05	それ以外	0.04 ~ 1.26	3.00	16.05	それ以外	1.00	5.00 ~ 7.45	20.05	それ以外	5.00 ~ 5.00	3.00	16.05
4	100kN/m <sup>2</sup> を超える	-	- ~ -	-	3mを超える	- ~ -	-	-	100kN/m <sup>2</sup> を超える	-	- ~ -	-	3mを超える	- ~ -	-	-
	それ以外	-	- ~ -	-	それ以外	- ~ -	-	-	それ以外	-	- ~ -	-	それ以外	- ~ -	-	-
5	100kN/m <sup>2</sup> を超える	-	- ~ -	-	3mを超える	- ~ -	-	-	100kN/m <sup>2</sup> を超える	-	- ~ -	-	3mを超える	- ~ -	-	-
	それ以外	-	- ~ -	-	それ以外	- ~ -	-	-	それ以外	-	- ~ -	-	それ以外	- ~ -	-	-
6	100kN/m <sup>2</sup> を超える	-	- ~ -	-	3mを超える	- ~ -	-	-	100kN/m <sup>2</sup> を超える	-	- ~ -	-	3mを超える	- ~ -	-	-
	それ以外	1.00	0.00 ~ 0.00	87.15	それ以外	0.00 ~ 0.00	1.85	9.92	それ以外	1.00	5.00 ~ 8.66	87.15	それ以外	5.00 ~ 8.66	1.85	9.92
7	100kN/m <sup>2</sup> を超える	1.00	0.00 ~ 0.00	125.32	3mを超える	- ~ -	-	-	100kN/m <sup>2</sup> を超える	1.00	10.56 ~ 16.17	125.32	3mを超える	- ~ -	-	-
	それ以外	1.00	0.00 ~ 0.00	100.00	それ以外	0.00 ~ 0.00	2.42	12.94	それ以外	1.00	5.00 ~ 10.56	100.00	それ以外	5.00 ~ 16.17	2.42	12.94
8	100kN/m <sup>2</sup> を超える	1.00	0.00 ~ 1.64	125.11	3mを超える	- ~ -	-	-	100kN/m <sup>2</sup> を超える	1.00	10.56 ~ 16.11	125.11	3mを超える	- ~ -	-	-
	それ以外	1.00	1.64 ~ 9.43	100.00	それ以外	0.00 ~ 9.43	2.42	12.94	それ以外	1.00	5.00 ~ 10.56	100.00	それ以外	5.00 ~ 16.11	2.42	12.94
9	100kN/m <sup>2</sup> を超える	1.00	0.00 ~ 2.71	142.76	3mを超える	- ~ -	-	-	100kN/m <sup>2</sup> を超える	1.00	10.53 ~ 23.20	142.76	3mを超える	- ~ -	-	-
	それ以外	1.00	2.71 ~ 10.50	100.00	それ以外	0.00 ~ 10.50	2.71	14.51	それ以外	1.00	5.00 ~ 10.53	100.00	それ以外	5.00 ~ 23.20	2.71	14.51
10	100kN/m <sup>2</sup> を超える	1.00	0.00 ~ 1.76	126.96	3mを超える	- ~ -	-	-	100kN/m <sup>2</sup> を超える	1.00	12.03 ~ 23.77	126.96	3mを超える	- ~ -	-	-
	それ以外	1.00	1.76 ~ 9.54	100.00	それ以外	0.00 ~ 9.54	2.43	13.01	それ以外	1.00	5.00 ~ 12.03	100.00	それ以外	5.00 ~ 23.77	2.43	13.01
11	100kN/m <sup>2</sup> を超える	1.00	0.00 ~ 2.27	135.42	3mを超える	- ~ -	-	-	100kN/m <sup>2</sup> を超える	1.00	10.84 ~ 22.34	135.42	3mを超える	- ~ -	-	-
	それ以外	1.00	2.27 ~ 10.06	100.00	それ以外	0.00 ~ 10.06	2.57	13.73	それ以外	1.00	5.00 ~ 10.84	100.00	それ以外	5.00 ~ 22.34	2.57	13.73
12	100kN/m <sup>2</sup> を超える	1.00	0.00 ~ 1.03	115.55	3mを超える	- ~ -	-	-	100kN/m <sup>2</sup> を超える	1.00	12.83 ~ 16.68	115.55	3mを超える	- ~ -	-	-
	それ以外	1.00	1.03 ~ 8.82	100.00	それ以外	0.00 ~ 8.82	2.77	14.82	それ以外	1.00	5.00 ~ 12.83	100.00	それ以外	5.00 ~ 16.68	2.77	14.82
13	100kN/m <sup>2</sup> を超える	1.00	0.00 ~ 1.03	115.45	3mを超える	- ~ -	-	-	100kN/m <sup>2</sup> を超える	1.00	12.85 ~ 16.68	115.45	3mを超える	- ~ -	-	-
	それ以外	1.00	1.03 ~ 8.81	100.00	それ以外	0.00 ~ 8.81	2.55	13.65	それ以外	1.00	5.00 ~ 12.85	100.00	それ以外	5.00 ~ 16.68	2.55	13.65
14	100kN/m <sup>2</sup> を超える	1.00	0.00 ~ 1.50	122.89	3mを超える	- ~ -	-	-	100kN/m <sup>2</sup> を超える	1.00	12.66 ~ 18.68	122.89	3mを超える	- ~ -	-	-
	それ以外	1.00	1.50 ~ 9.29	100.00	それ以外	0.00 ~ 9.29	2.75	14.74	それ以外	1.00	5.00 ~ 12.66	100.00	それ以外	5.00 ~ 18.68	2.75	14.74
15	100kN/m <sup>2</sup> を超える	1.00	0.00 ~ 2.88	145.63	3mを超える	- ~ -	-	-	100kN/m <sup>2</sup> を超える	1.00	11.06 ~ 24.68	145.63	3mを超える	- ~ -	-	-
	それ以外	1.00	2.88 ~ 10.67	100.00	それ以外	0.00 ~ 10.67	2.92	15.63	それ以外	1.00	5.00 ~ 11.06	100.00	それ以外	5.00 ~ 24.68	2.92	15.63

# 急傾斜地の崩壊区域調査

様式3-2 建築物に作用すると想定される衝撃に関する事項(2/2)

調査年度

平成22年度

急傾斜地の位置		箇所番号		076A1004		箇所名		塗沢		所在地		盛岡市繁字塗沢				
横断線 番号	急傾斜地の下端に隣接する土地								急傾斜地内							
	土石等の移動の高さと力の大きさ				土石等の堆積高さと力の大きさ				土石等の移動の高さと力の大きさ				土石等の堆積高さと力の大きさ			
	区分	高さ (m)	下端からの距離 (m)	力の大きさ (kN/m <sup>2</sup> )	区分	下端からの水平 距離(m)	高さ (m)	力の大きさ (kN/m <sup>2</sup> )	区分	高さ (m)	上端からの比高 (m)	力の大きさ (kN/m <sup>2</sup> )	区分	上端からの比高 (m)	高さ (m)	力の大きさ (kN/m <sup>2</sup> )
16	100kN/m <sup>2</sup> を超える	1.00	0.00 ~ 3.00	147.64	3mを超える	- ~ -	-	-	100kN/m <sup>2</sup> を超える	1.00	10.63 ~ 25.34	147.64	3mを超える	- ~ -	-	-
	それ以外	1.00	3.00 ~ 10.78	100.00	それ以外	0.00 ~ 10.78	2.80	14.97	それ以外	1.00	5.00 ~ 10.63	100.00	それ以外	5.00 ~ 25.34	2.80	14.97
17	100kN/m <sup>2</sup> を超える	1.00	0.00 ~ 3.00	147.64	3mを超える	0.00 ~ 0.27	3.15	16.86	100kN/m <sup>2</sup> を超える	1.00	10.63 ~ 25.34	147.64	3mを超える	25.00 ~ 25.34	3.15	16.86
	それ以外	1.00	3.00 ~ 10.78	100.00	それ以外	0.27 ~ 10.78	3.00	16.05	それ以外	1.00	5.00 ~ 10.63	100.00	それ以外	5.00 ~ 25.00	3.00	16.05
18	100kN/m <sup>2</sup> を超える	1.00	0.00 ~ 2.90	146.03	3mを超える	0.00 ~ 0.02	3.01	16.11	100kN/m <sup>2</sup> を超える	1.00	10.77 ~ 30.78	146.03	3mを超える	30.00 ~ 30.78	3.01	16.11
	それ以外	1.00	2.90 ~ 10.69	100.00	それ以外	0.02 ~ 10.69	3.00	16.05	それ以外	1.00	5.00 ~ 10.77	100.00	それ以外	5.00 ~ 30.00	3.00	16.05
19	100kN/m <sup>2</sup> を超える	1.00	0.00 ~ 2.90	145.99	3mを超える	- ~ -	-	-	100kN/m <sup>2</sup> を超える	1.00	10.77 ~ 30.68	145.99	3mを超える	- ~ -	-	-
	それ以外	1.00	2.90 ~ 10.69	100.00	それ以外	0.00 ~ 10.69	2.91	15.56	それ以外	1.00	5.00 ~ 10.77	100.00	それ以外	5.00 ~ 30.68	2.91	15.56
20	100kN/m <sup>2</sup> を超える	1.00	0.00 ~ 3.17	150.61	3mを超える	- ~ -	-	-	100kN/m <sup>2</sup> を超える	1.00	10.58 ~ 31.73	150.61	3mを超える	- ~ -	-	-
	それ以外	1.00	3.17 ~ 10.95	100.00	それ以外	0.00 ~ 10.95	2.98	15.95	それ以外	1.00	5.00 ~ 10.58	100.00	それ以外	5.00 ~ 31.73	2.98	15.95
21	100kN/m <sup>2</sup> を超える	1.00	0.00 ~ 3.44	155.31	3mを超える	- ~ -	-	-	100kN/m <sup>2</sup> を超える	1.00	10.93 ~ 31.32	155.31	3mを超える	- ~ -	-	-
	それ以外	1.00	3.44 ~ 11.22	100.00	それ以外	0.00 ~ 11.22	2.89	15.47	それ以外	1.00	5.00 ~ 10.93	100.00	それ以外	5.00 ~ 31.32	2.89	15.47
22	100kN/m <sup>2</sup> を超える	1.00	0.00 ~ 3.53	156.98	3mを超える	0.00 ~ 0.59	3.37	18.03	100kN/m <sup>2</sup> を超える	1.00	11.46 ~ 34.99	156.98	3mを超える	25.00 ~ 34.99	3.37	18.03
	それ以外	1.00	3.53 ~ 11.32	100.00	それ以外	0.59 ~ 11.32	3.00	16.05	それ以外	1.00	5.00 ~ 11.46	100.00	それ以外	5.00 ~ 25.00	3.00	16.05
23	100kN/m <sup>2</sup> を超える	1.00	0.00 ~ 3.36	153.94	3mを超える	- ~ -	-	-	100kN/m <sup>2</sup> を超える	1.00	11.24 ~ 30.93	153.94	3mを超える	- ~ -	-	-
	それ以外	1.00	3.36 ~ 11.14	100.00	それ以外	0.00 ~ 11.14	2.95	15.81	それ以外	1.00	5.00 ~ 11.24	100.00	それ以外	5.00 ~ 30.93	2.95	15.81
24	100kN/m <sup>2</sup> を超える	1.00	0.00 ~ 3.71	160.24	3mを超える	0.00 ~ 0.56	3.32	17.76	100kN/m <sup>2</sup> を超える	1.00	10.76 ~ 37.45	160.24	3mを超える	25.00 ~ 37.45	3.32	17.76
	それ以外	1.00	3.71 ~ 11.50	100.00	それ以外	0.56 ~ 11.50	3.00	16.05	それ以外	1.00	5.00 ~ 10.76	100.00	それ以外	5.00 ~ 25.00	3.00	16.05
	100kN/m <sup>2</sup> を超える		~		3mを超える	~			100kN/m <sup>2</sup> を超える		~		3mを超える	~		
	それ以外		~		それ以外	~			それ以外		~		それ以外	~		
	100kN/m <sup>2</sup> を超える		~		3mを超える	~			100kN/m <sup>2</sup> を超える		~		3mを超える	~		
	それ以外		~		それ以外	~			それ以外		~		それ以外	~		
	100kN/m <sup>2</sup> を超える		~		3mを超える	~			100kN/m <sup>2</sup> を超える		~		3mを超える	~		
	それ以外		~		それ以外	~			それ以外		~		それ以外	~		
	100kN/m <sup>2</sup> を超える		~		3mを超える	~			100kN/m <sup>2</sup> を超える		~		3mを超える	~		
	それ以外		~		それ以外	~			それ以外		~		それ以外	~		
	100kN/m <sup>2</sup> を超える		~		3mを超える	~			100kN/m <sup>2</sup> を超える		~		3mを超える	~		
	それ以外		~		それ以外	~			それ以外		~		それ以外	~		